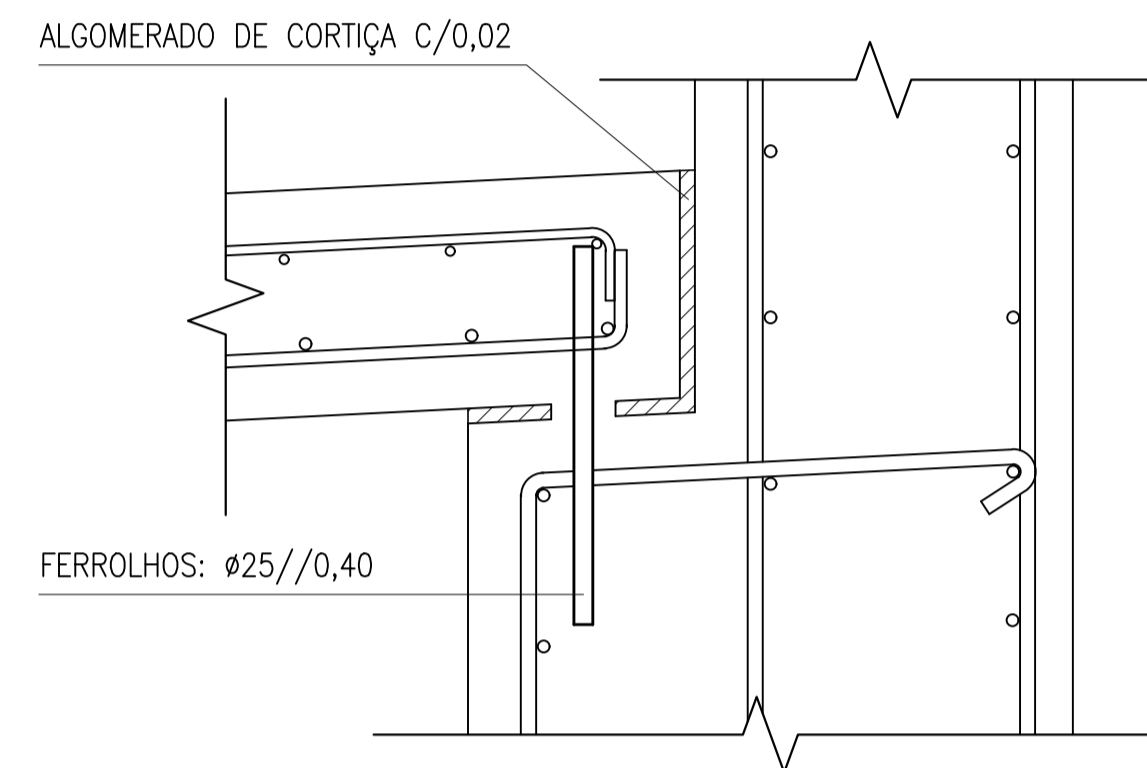
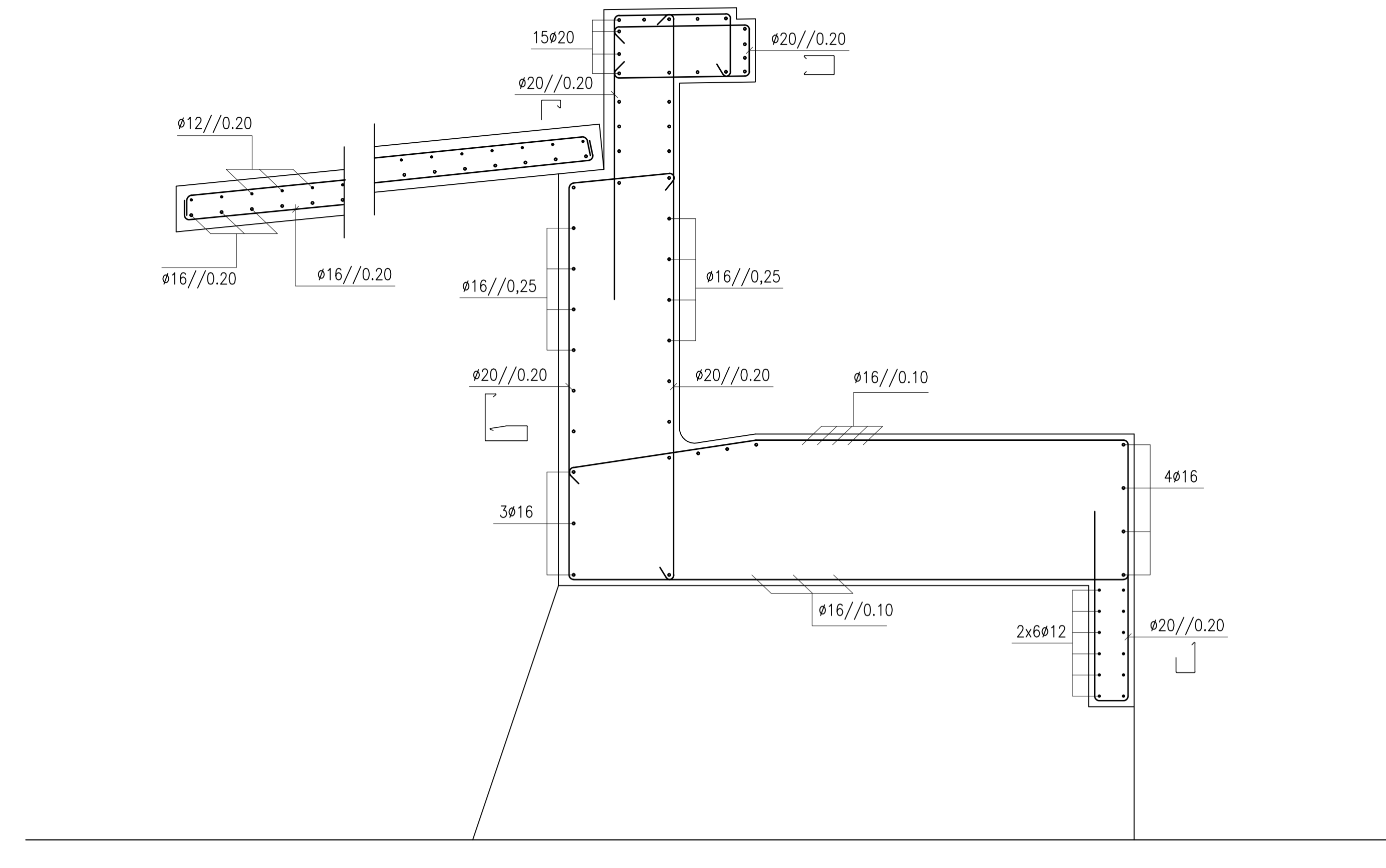


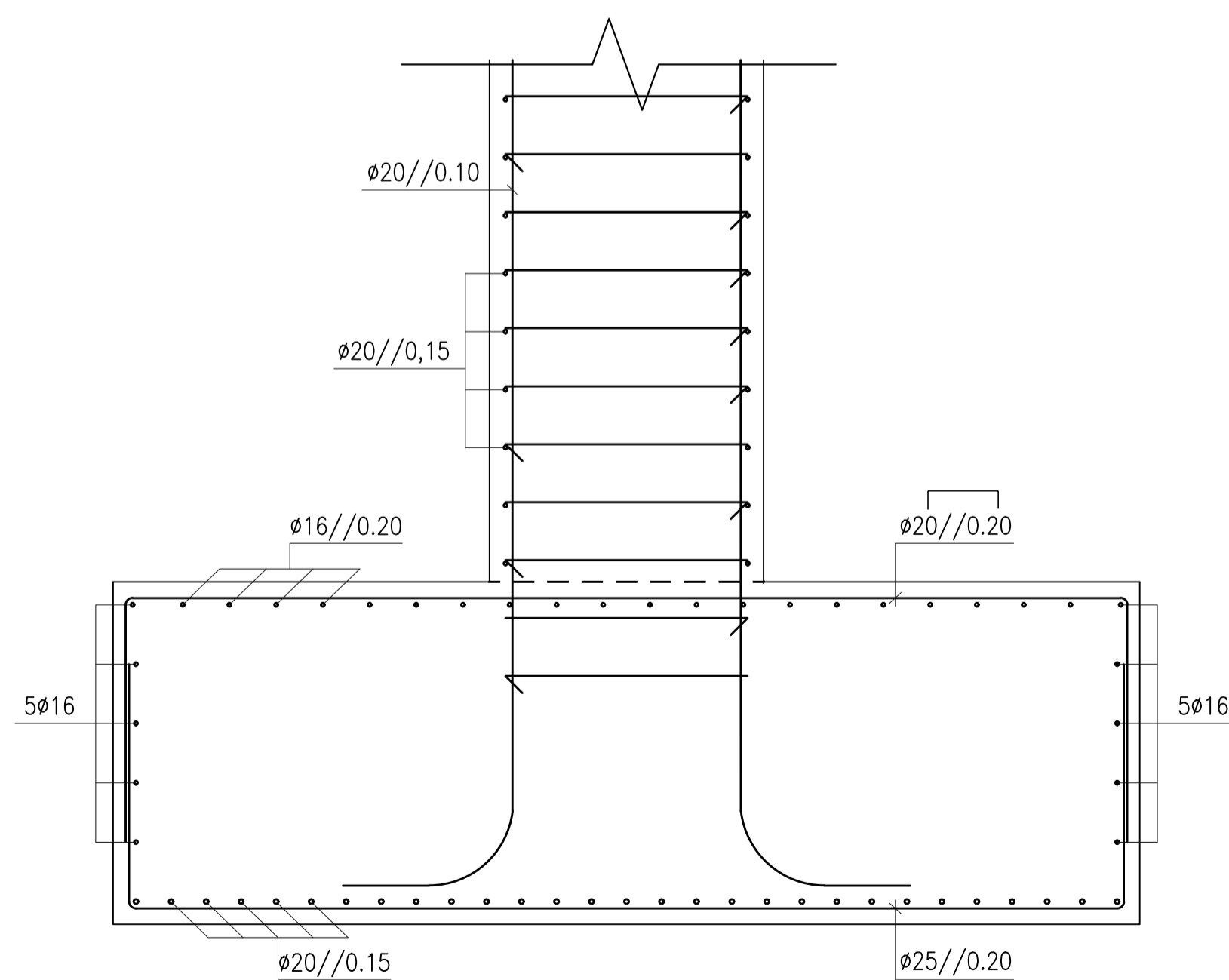
**GIGANTE**  
(A1-1:50, A3-1:100)



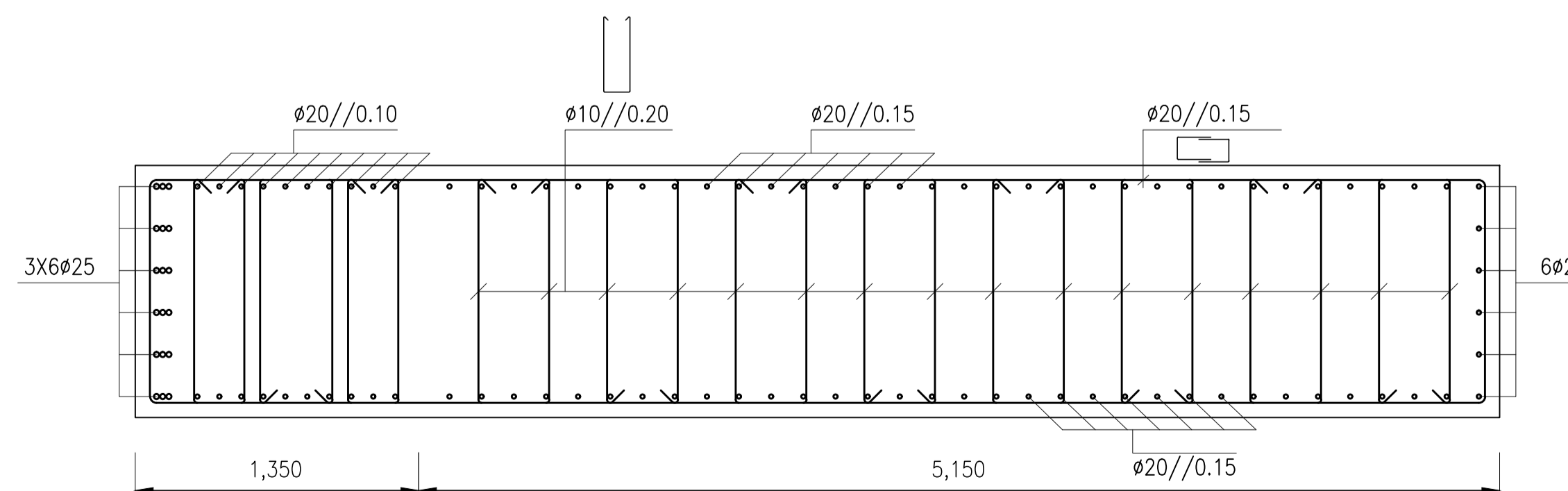
**PORMENOR DO APOIO DA LAJE DE TRANSIÇÃO**  
(A1-1:10, A3-1:20)



**ESPELHO, VIGA DE ESTRIBO E SAPATA**  
(A1-1:25, A3-1:50)



**CORTE A-A**  
(A1-1:25, A3-1:50)



**CORTE B-B**  
(A1-1:25, A3-1:50)

**RECOBRIMENTOS**

SUPREFÍCIES EM CONTACTO COM TERRAS 7cm  
RESTANTES SUPREFÍCIES 4cm

**MATERIAIS**

BETÕES  
REGULARIZAÇÃO NP EN 206-1:C16/20.S4.XC4(P).D25.CL0,20  
ENCONTROS E FUNDAÇÕES NP EN 206-1:C30/37.S4.XC4(P).D25.CL0,20  
PILARES E TABULEIRO NP EN 206-1:C35/45.S4.XC4(P).D25.CL0,20  
AÇOS  
ARMADURAS PASSIVAS A500 NR  
ARMADURAS ATIVAS AÇO PRÉ-ESFORÇO Y1860S7

<p>RUI PEDRO REIS DUARTE 36367 (LICENCIADO) ESCALAS: COMO INDICADO OUTUBRO 2016</p>	DEPARTAMENTO DE ENGENHARIA CIVIL	TRABALHO FINAL DE MESTRADO
	PROJETO DE EXECUÇÃO DE UM VIADUTO RODOVIÁRIO CONTRUIDO TRAMO A TRAMO	DESENHO N°1/1
	ENCONTROS E1 ARMADURAS	ORDEM: <b>8/21</b>