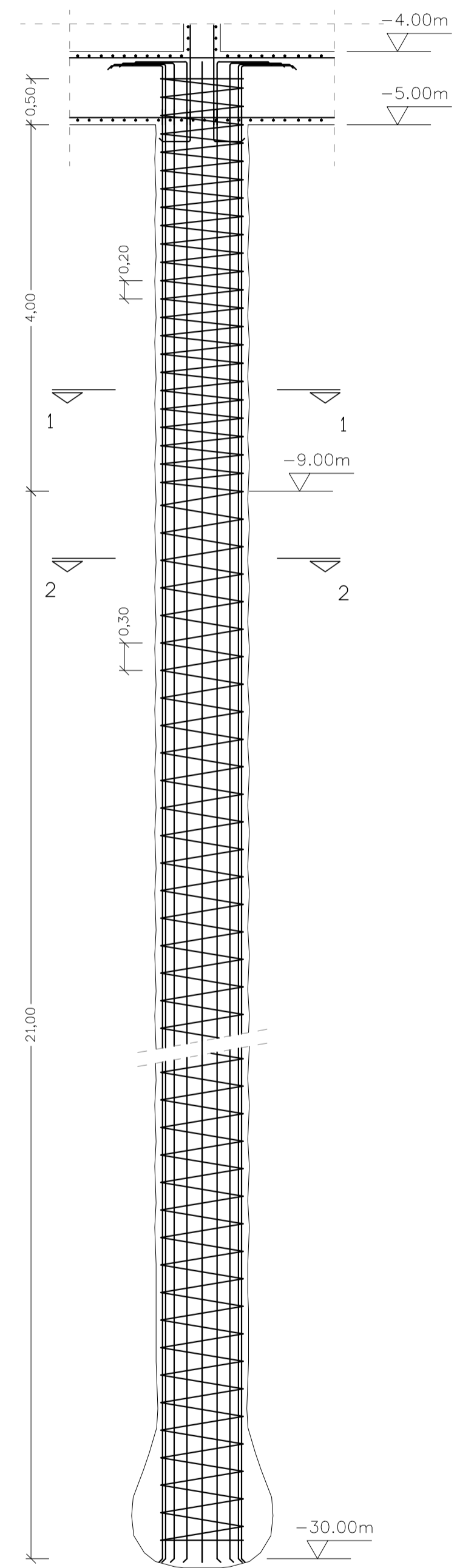
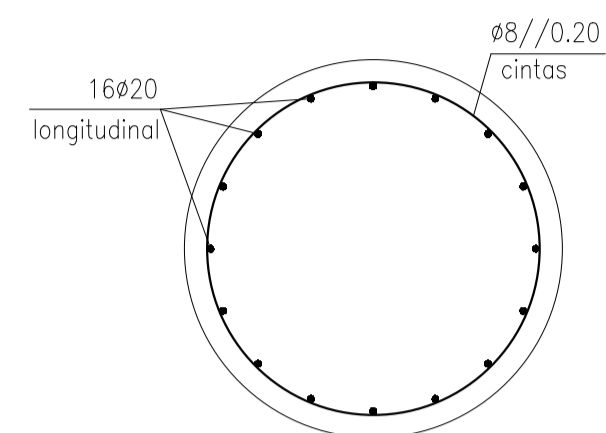


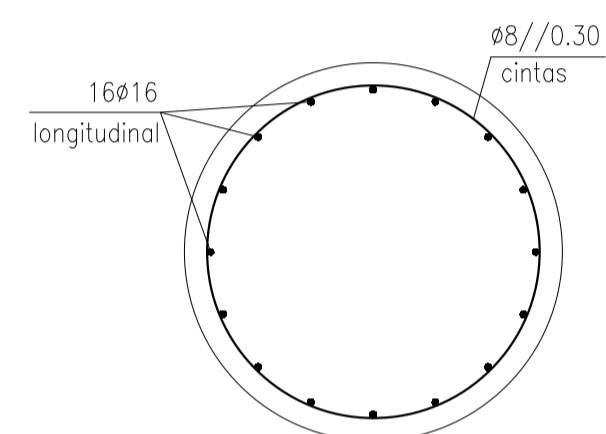
ARMADURAS DAS ESTACAS
Esc: 1:50



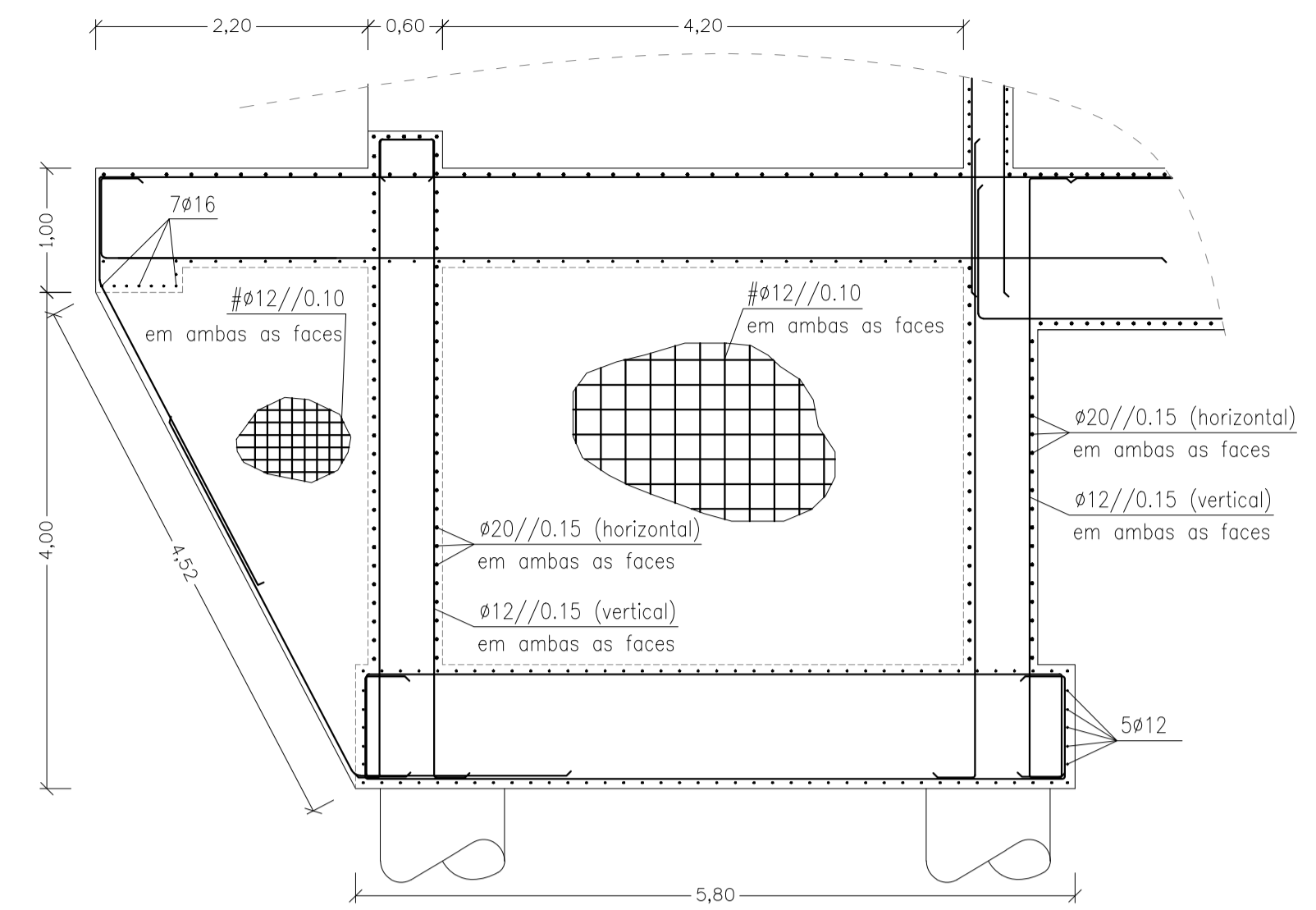
ARMADURAS DAS ESTACAS SOB OS FOSSOS DE RECEPÇÃO
Esc: 1:50



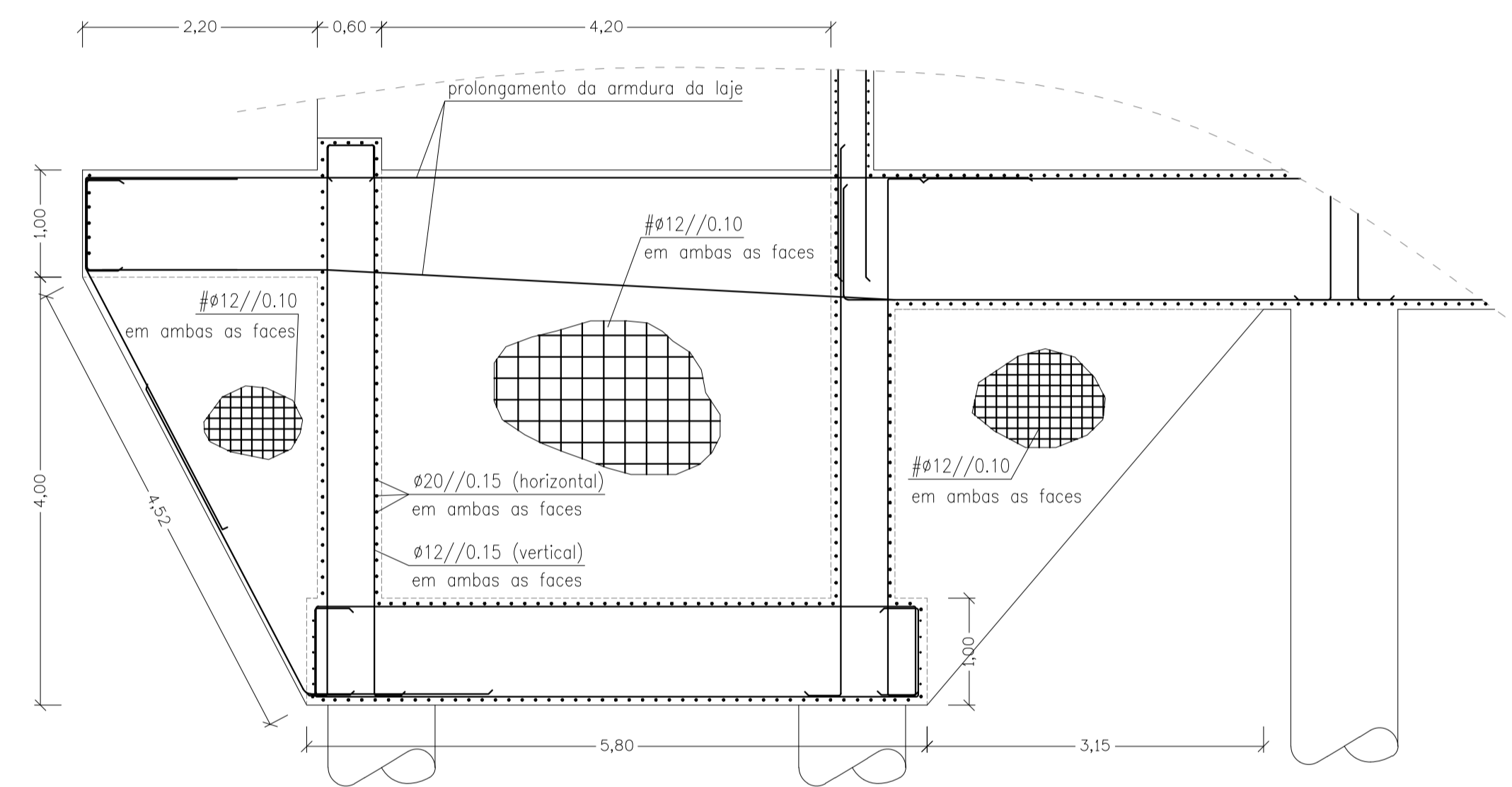
CORTE 1-1
Esc: 1:20



CORTE 2-2
Esc: 1:20



CORTE C-C
Esc: 1:50



CORTE D-D
Esc: 1:50

NOTAS:
1 - OS COMPONENTES DE ARMADURA E/OU EMPALME DAS ARMADURAS ONDE NÃO FORAM INDICADOS, SERÃO SEM 2 - NÃO SERÁ EMPALMADA EM CADA SEÇÃO MAIS DE 1/3 DA ARMADURA.

ZONA	AÇO	BETÃO (NP EN 206-1)					RECOBRIMENTO (cm)	
		CLASSE DE RESISTÊNCIA	CLASSE DE EXPOSIÇÃO	CLASSE ESTRUTURAL	Dmax (mm)	ÍNDICE DE CLORETO	EXT.	INT.
ESTACAS	A 500 NR	C25/30	XC4	S3	20	0.40	5.00	5.00
SUPERESTRUTURA	A 500 NR	C25/30	XC3	S3	20	0.40	3.00	3.00

BETÃO DE REGULARIZAÇÃO C12/15 (XCO S3 Dm&20 Cl0.4) COM 0.10mm DE ESPESURA SOB TODOS OS ELEMENTOS DE FUNDAÇÃO

INSTALAÇÃO DE COMBUSTÍVEIS ALTERNATIVOS

ANTE-PROJECTO	ARMADURAS DAS PAREDES DO FOSSO E DAS ESTACAS			
Projectou	05/12/2014	Pedro Delgado	Desenho Nº:	Escalas:
Desenhou	05/12/2014	Pedro Delgado	Des_14	
Reviz				Várias
Verificou				
Aprovou			Substitui:	
Arquivou:			Subs. por:	