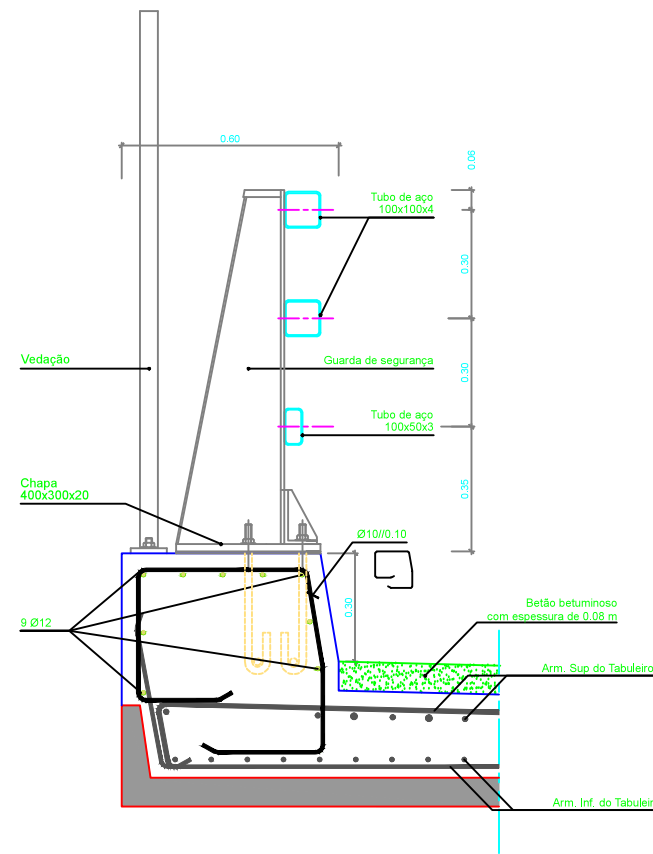
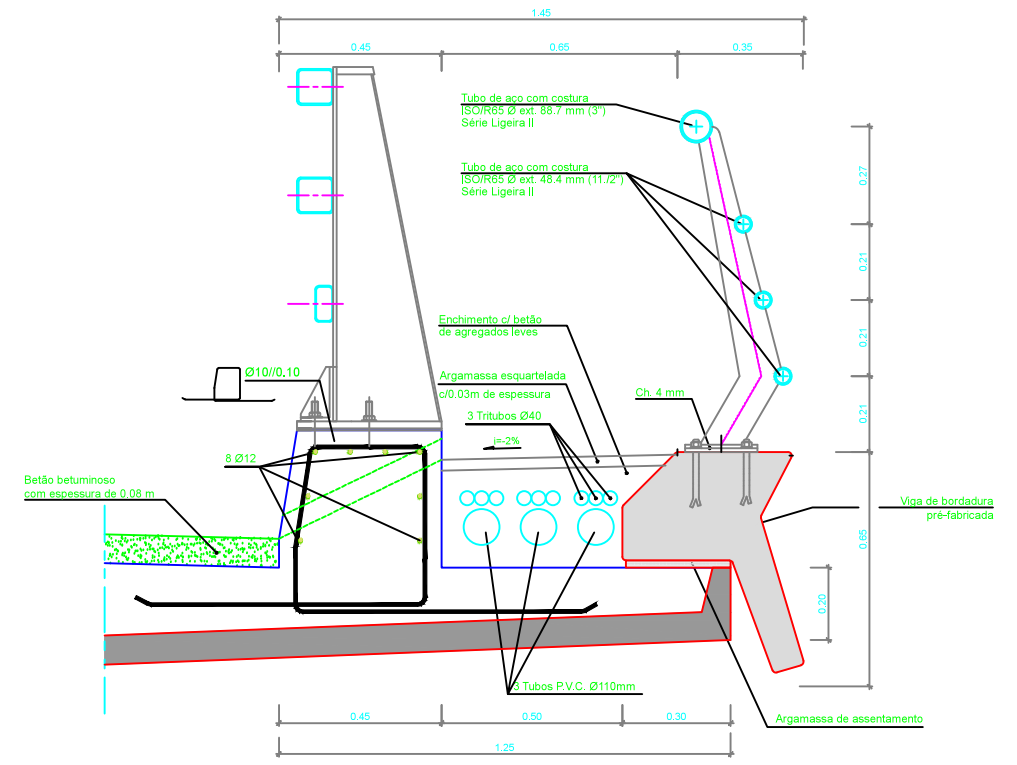


**ARMADURA DO LANÇIL**  
PLANTA  
ESC.=1:10

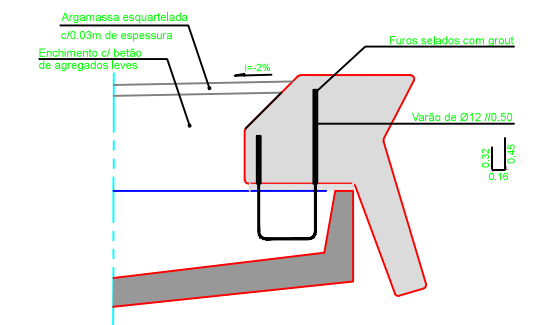


**PORMENOR DA BORDADURA INTERIOR**  
ESC.=1:10

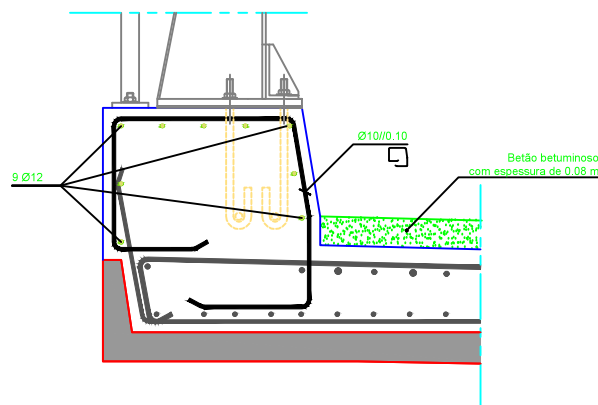


**PORMENOR DO PASSEIO**  
ESC.=1:10

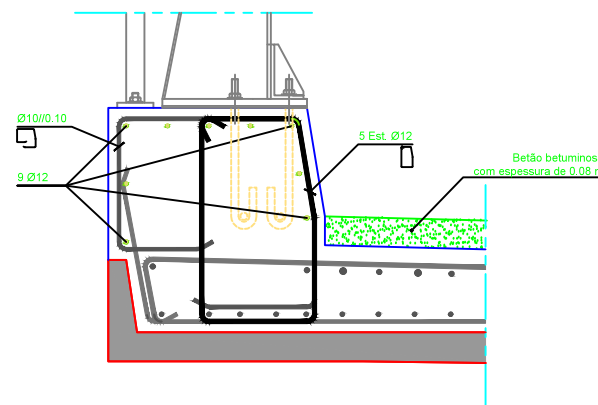
MATERIAIS:		
<b>BETÕES:</b>		
Elementos Pré-Fabricados	Classe Resistência C45/50	Dimas agregado 16mm
Tabuleiro e Plares	C30/37	25mm
Fundações e Encontros	C30/37	25mm
Vigas de Bordadura	C20/25	20mm
Regularização de fundação e sob as lajes de transição	C16/20	---
Enchimento de passeios	Betão leve de agregado de argila expandida com 300 kg de cimento / m <sup>3</sup>	
Revestimento de passeios	Betoniça esquadrelada	
<b>CLASSE DE EXPOSIÇÃO:</b>		
Em fundações e elementos enterrados	XC2 (EN 206-1, E 464)	
Restantes elementos	XC4 (EN 206-1, E 464)	
<b>AÇOS:</b>		
Armaduras Passivas	A500 NR SD	
Armaduras Activas em cordão	Classe Y 1860 - prEN 10138-3	
Armaduras Activas em barra	Classe A 835/1030	
Guarda-Corpos	S235 EN 10027.1	
<b>RECOBRIMENTOS MÍNIMOS:</b>		
Elementos não enterrados	= 40 mm	
Elementos enterrados	= 50 mm	
Estacas	= 70 mm	
<b>NOTAS:</b>		
Comprimento de amarração das armaduras = 50 Ø		
Todas as faces em contacto com o terreno serão pintadas com uma emulsão betuminosa		
Todas as arestas à vista serão quebradas a 45° (lado do chanfro 20 mm)		
<b>CLASSE ESTRUTURAL:</b>		
Classe 4 (vida útil de 50 anos)		
<b>CLASSE DE INSPEÇÃO:</b>		
NP ENV 13670-1		
Classe 2		



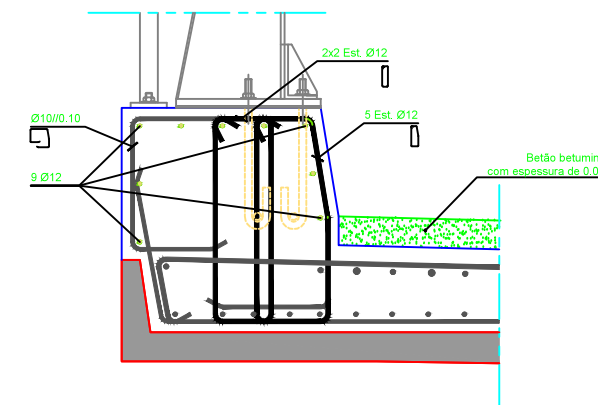
**ARMADURAS DA VIGA DE BORDADURA**  
ESC.=1:10



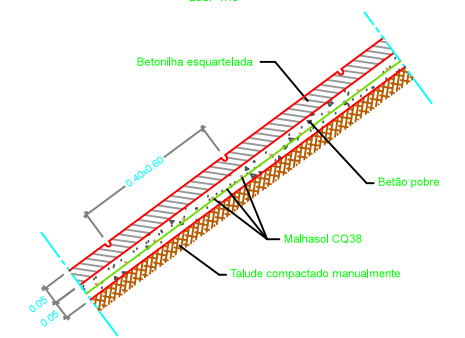
**CORTE A-A**  
ARMADURA DO LANÇIL  
ESC.=1:10



**CORTE B-B**  
ARMADURA DO LANÇIL  
ESC.=1:10



**CORTE C-C**  
ARMADURA DO LANÇIL  
ESC.=1:10



**PORMENOR DO REVESTIMENTO DOS TALUDES DOS ENCONTROS**  
Esc. 1:10



Titulo Complementar:  
TRABALHO FINAL DE MESTRADO:  
PROJECTO DE OBRAS DE ARTE CORRENTES  
PRÉ-FABRICADAS, VIADUTO 22.02

Projectou:  
Pedro Almeida n.º31216  
Mestrado em Engenharia Civil  
Especialidade: Estruturas

Designação:  
PORMENORES III

Escala numérica:  
1:10

Data:  
Dezembro 2014

Desenho n.º:  
22/22