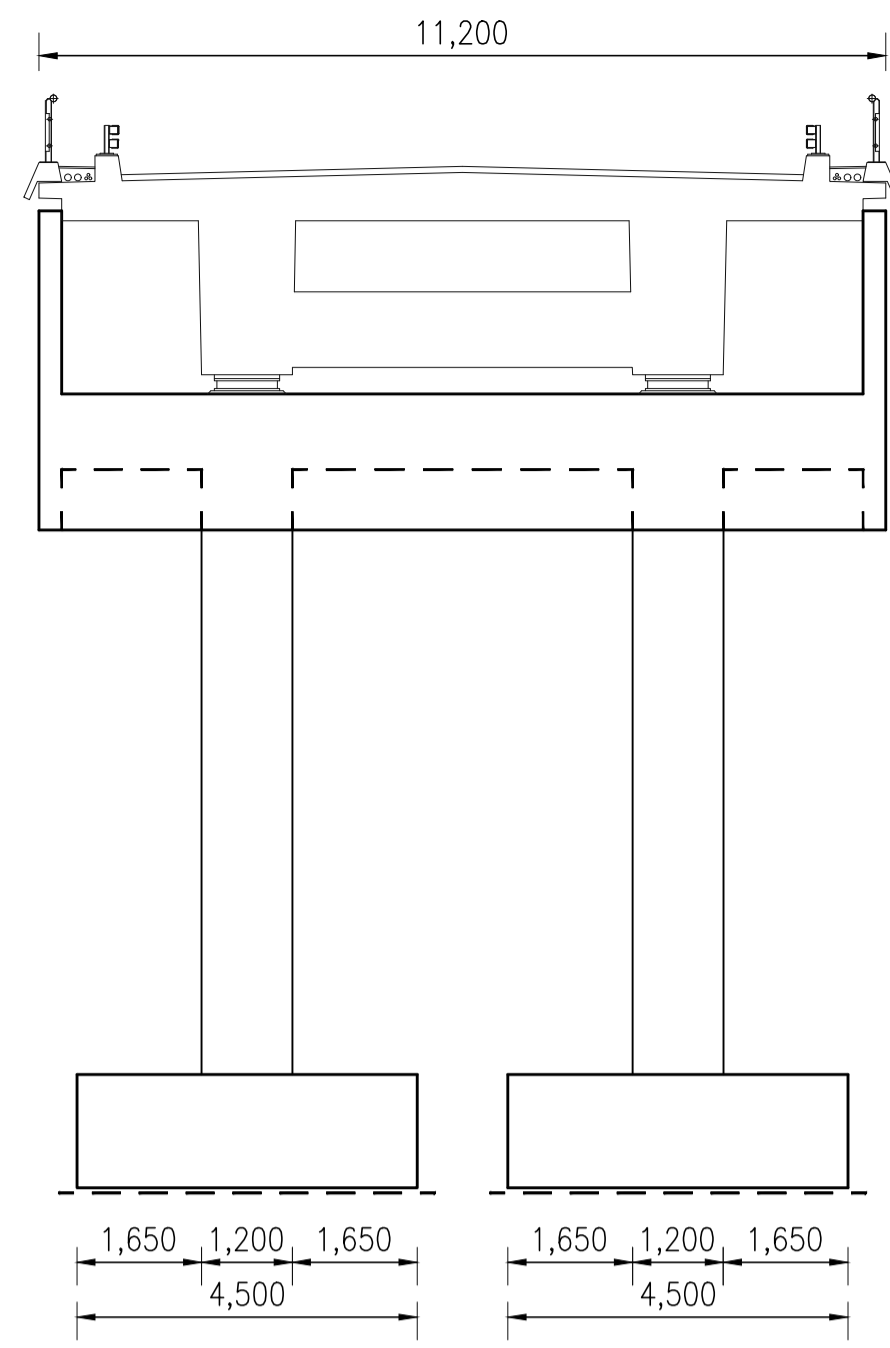
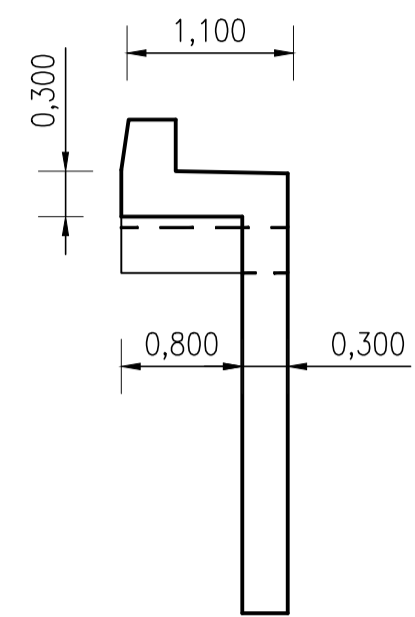


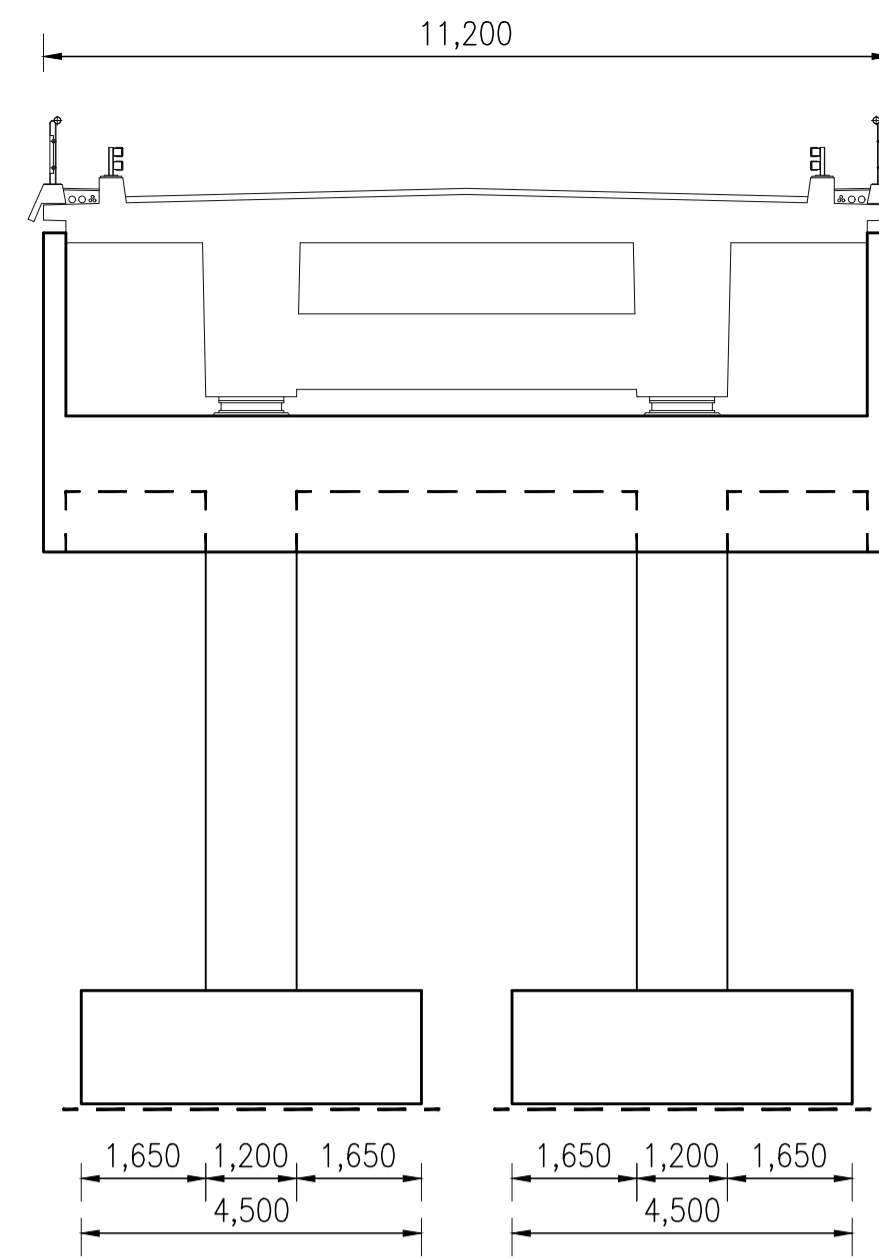
**CORTE LONGITUDINAL - ENCONTRO E1**  
(A1-1:100, A3-1:200)



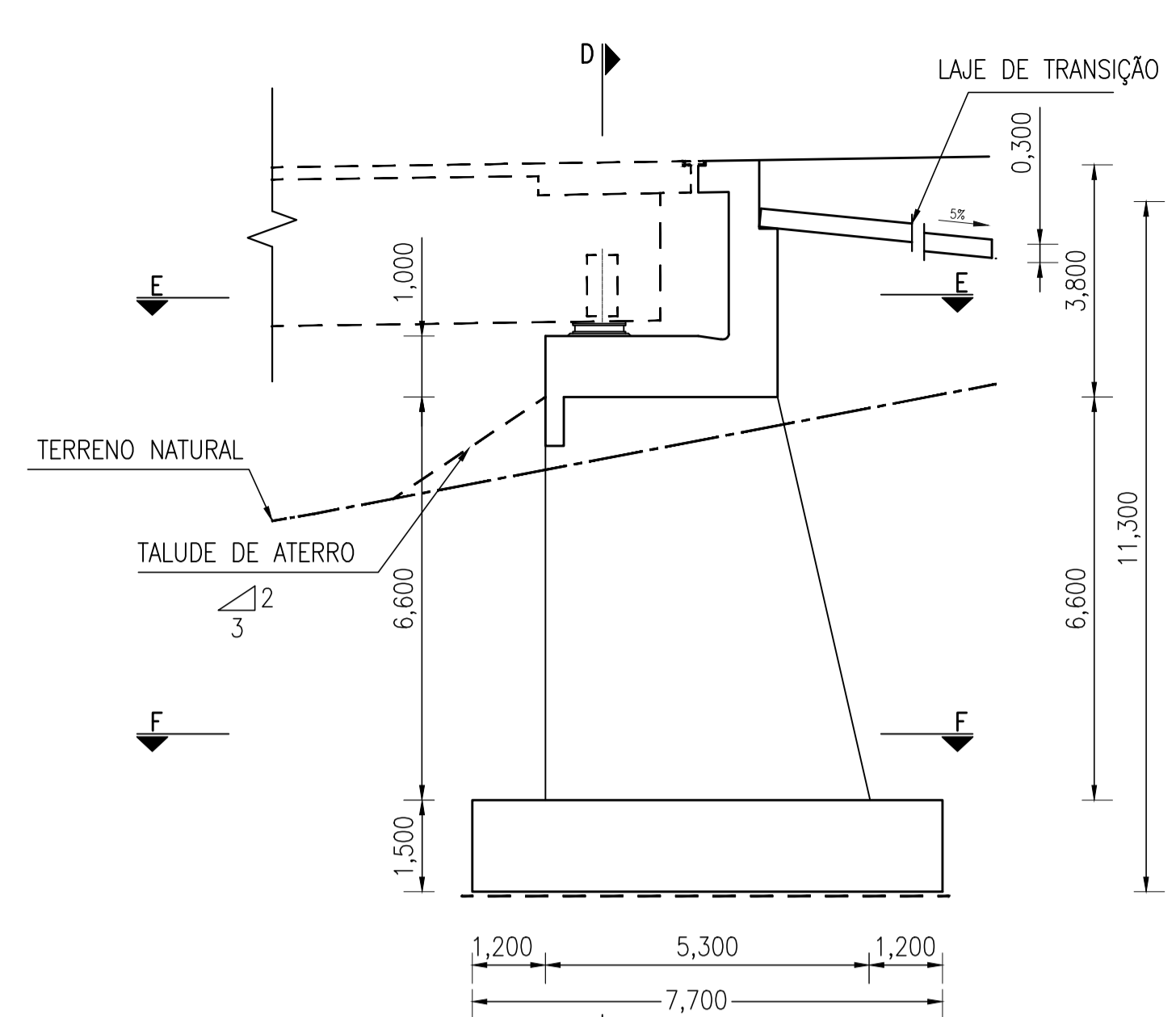
**CORTE A-A**  
(A1-1:100, A3-1:200)



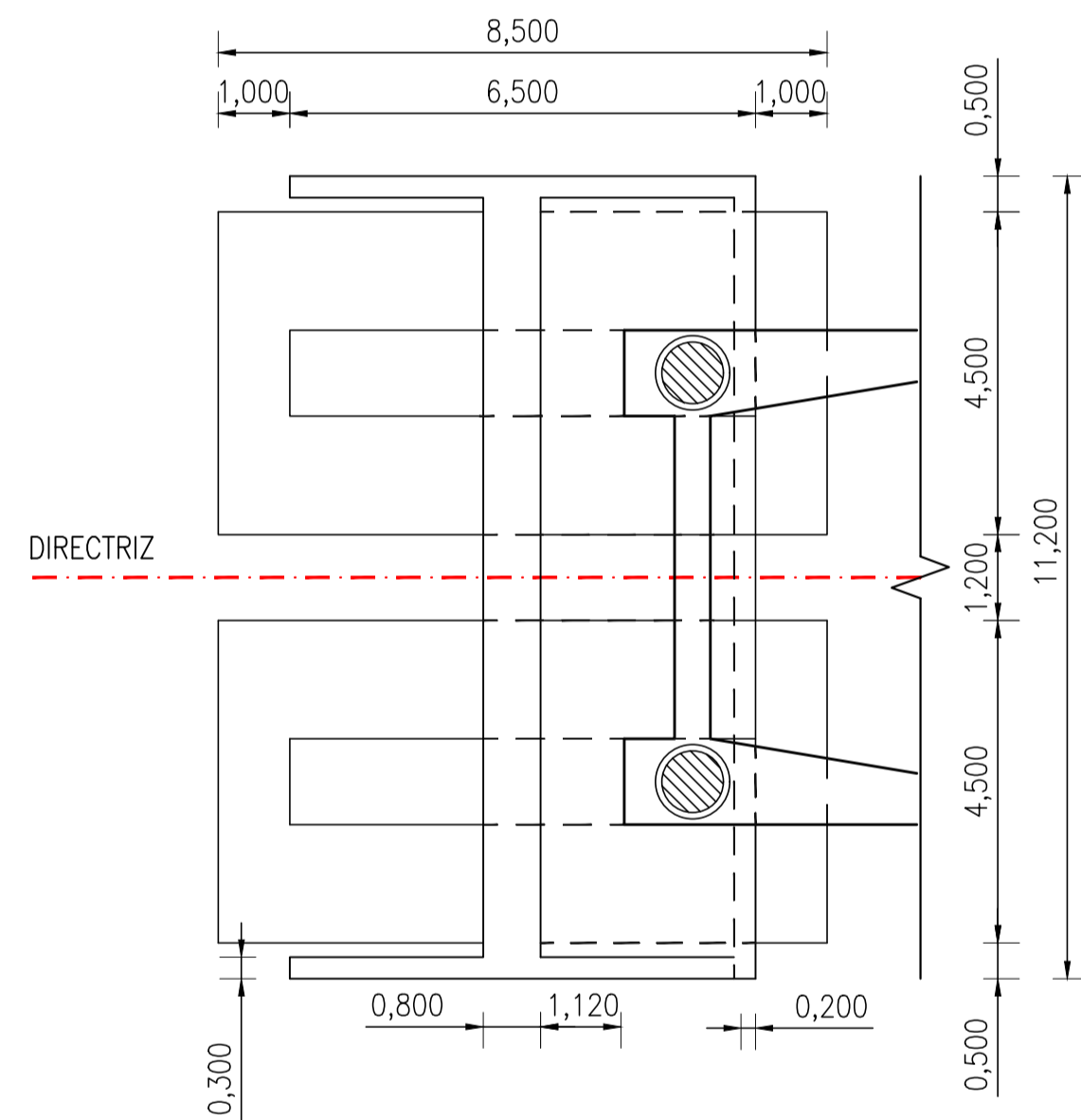
**CORTE G-G**  
(A1-1:50, A3-1:100)



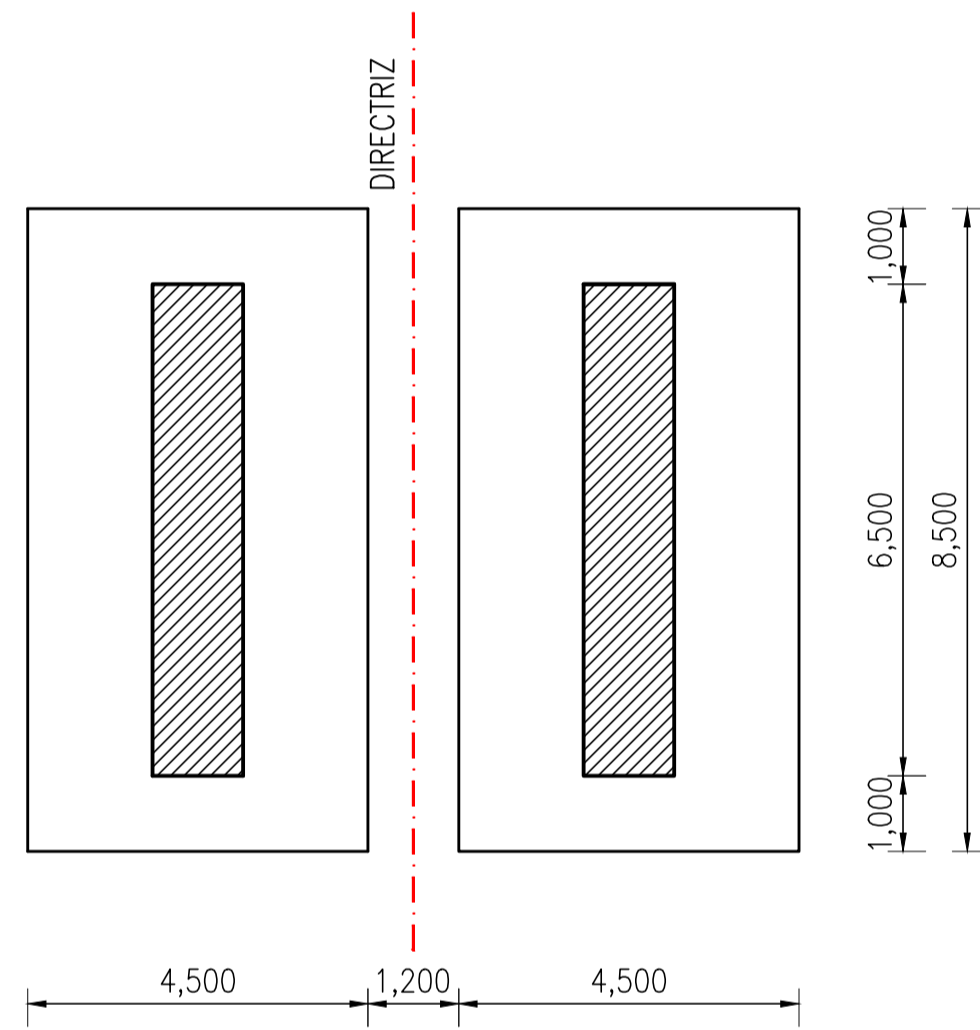
**CORTE D-D**  
(A1-1:100, A3-1:200)



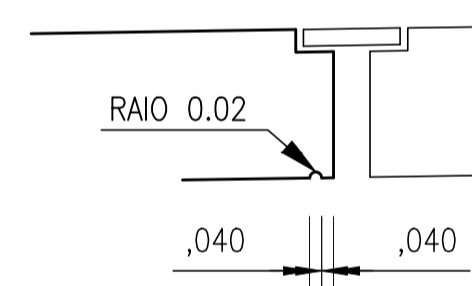
**CORTE LONGITUDINAL - ENCONTRO E2**  
(A1-1:100, A3-1:200)



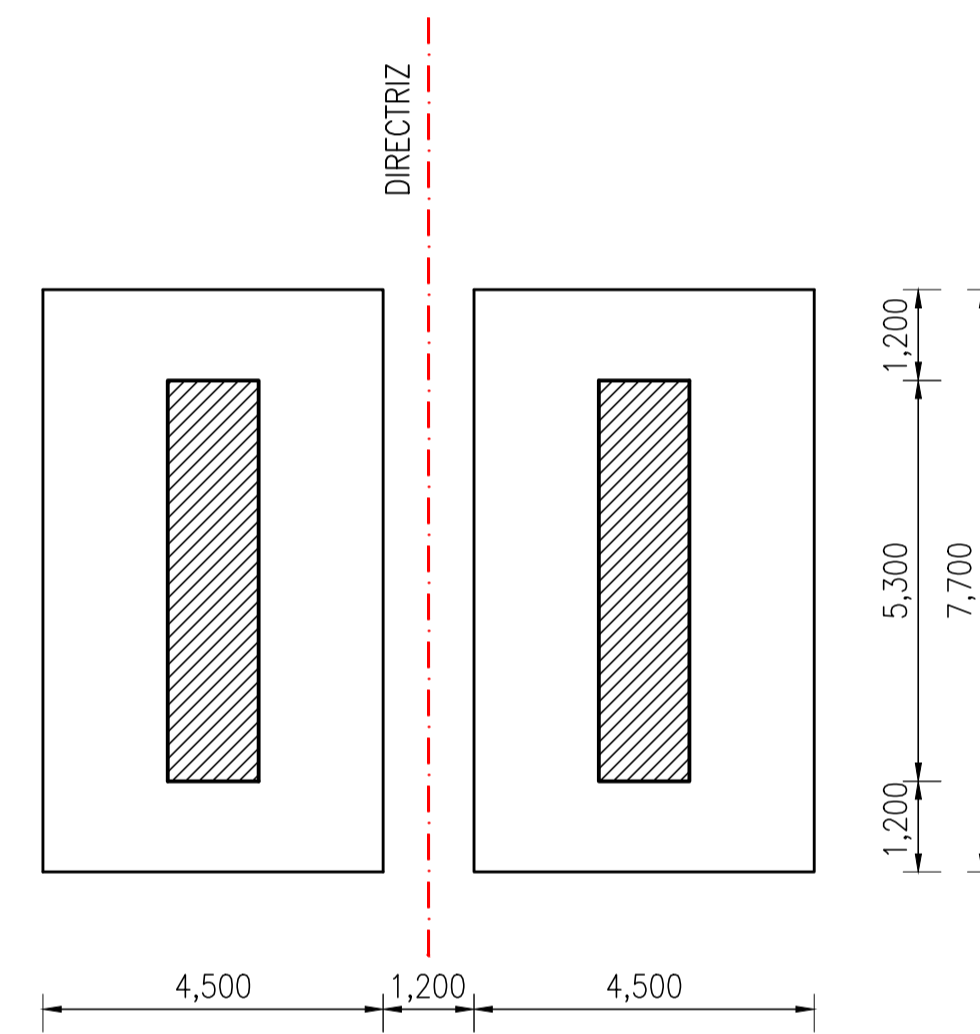
**CORTE B-B**  
(A1-1:100, A3-1:200)



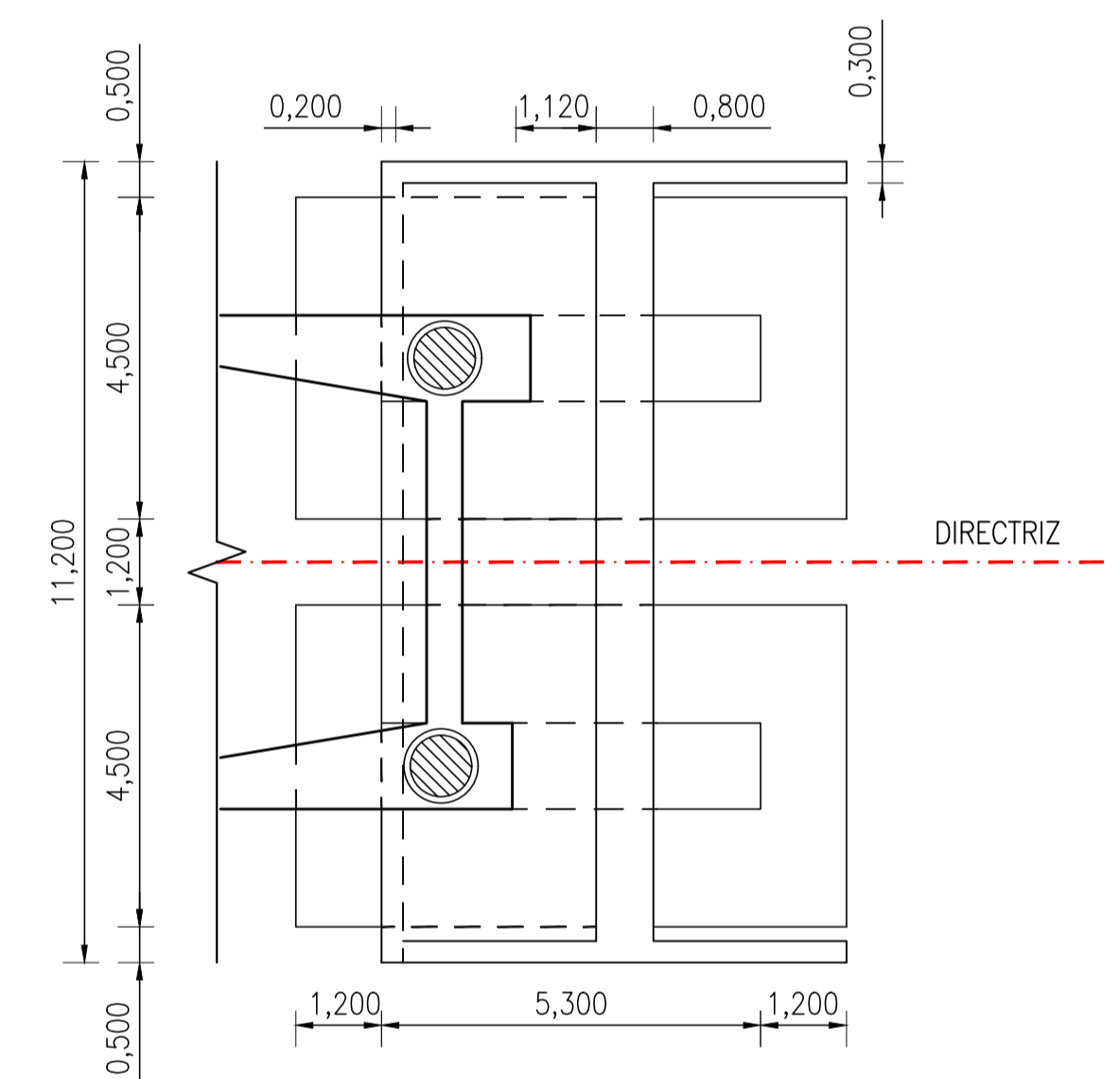
**CORTE C-C**  
(A1-1:100, A3-1:200)



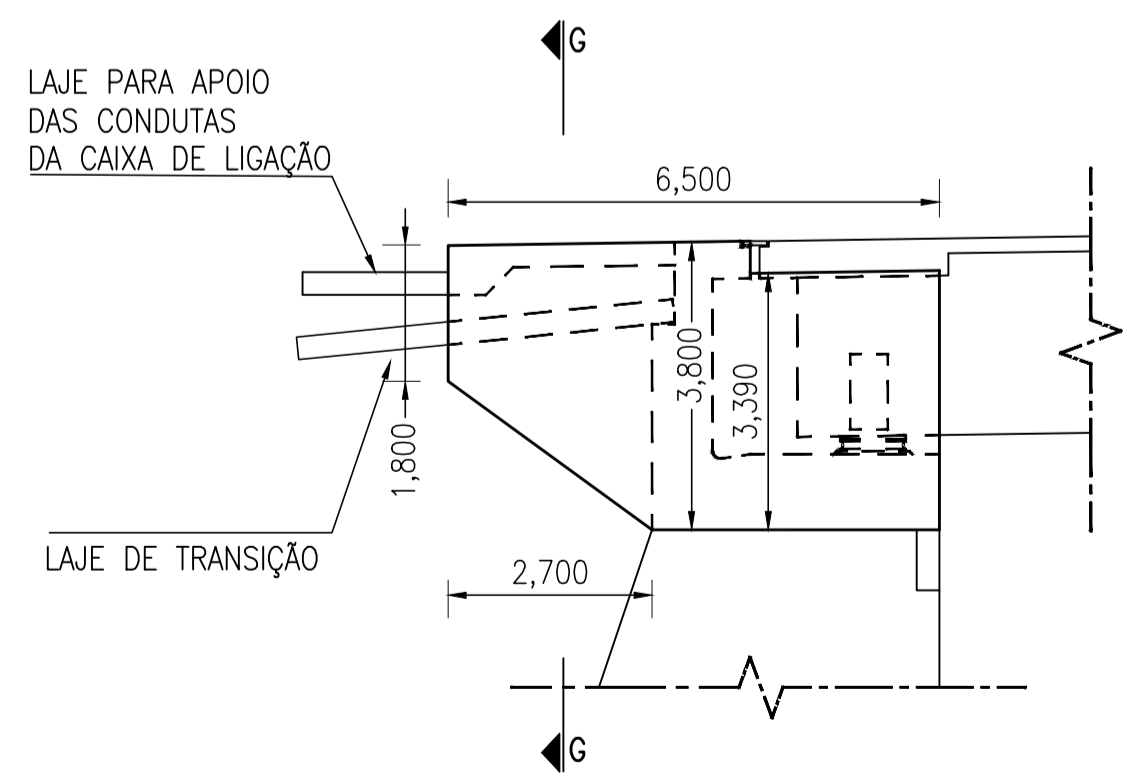
**PORMENOR "A"**  
(A1-1:25, A3-1:50)



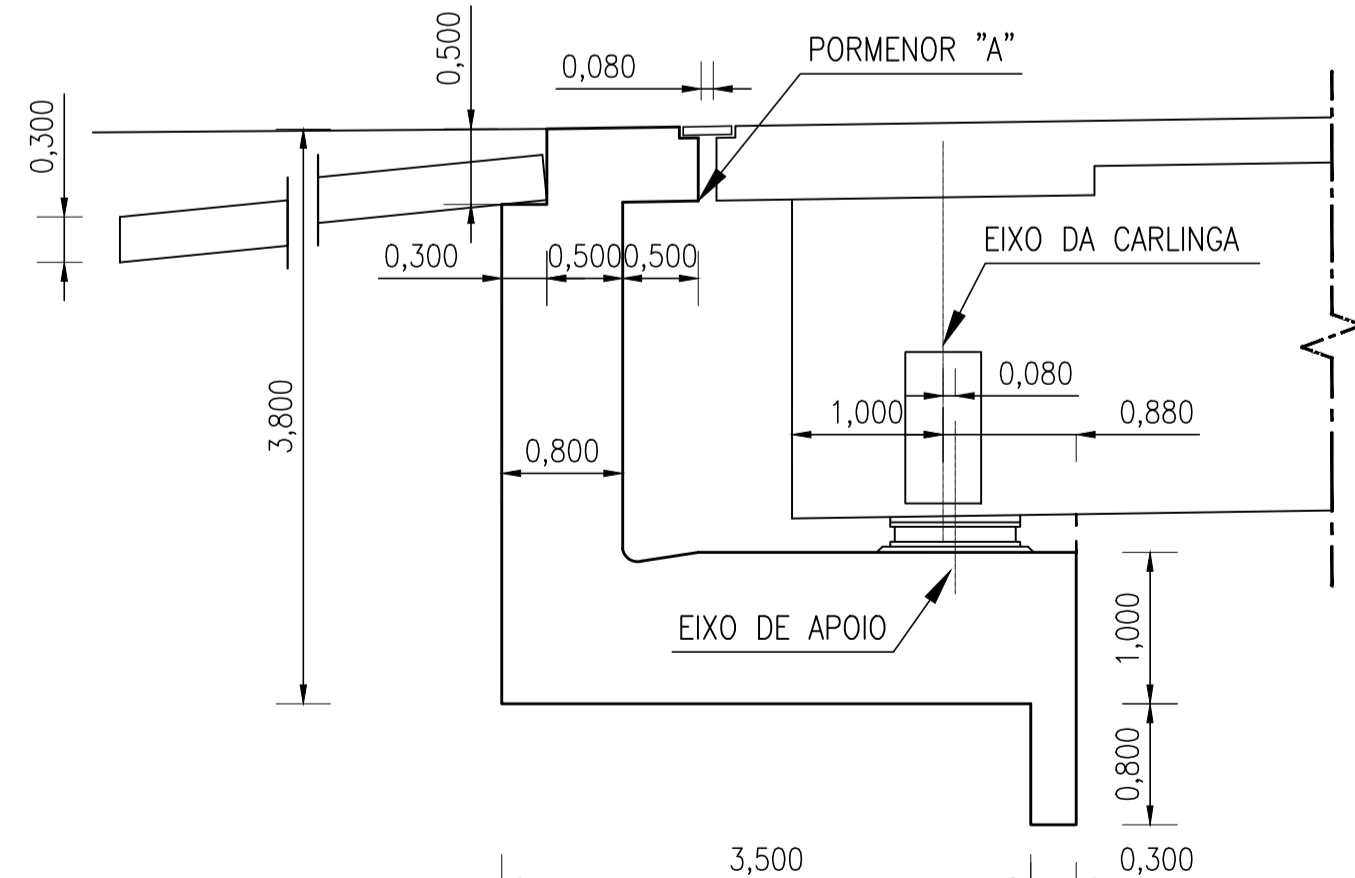
**CORTE F-F**  
(A1-1:100, A3-1:200)



**CORTE E-E**  
(A1-1:100, A3-1:200)



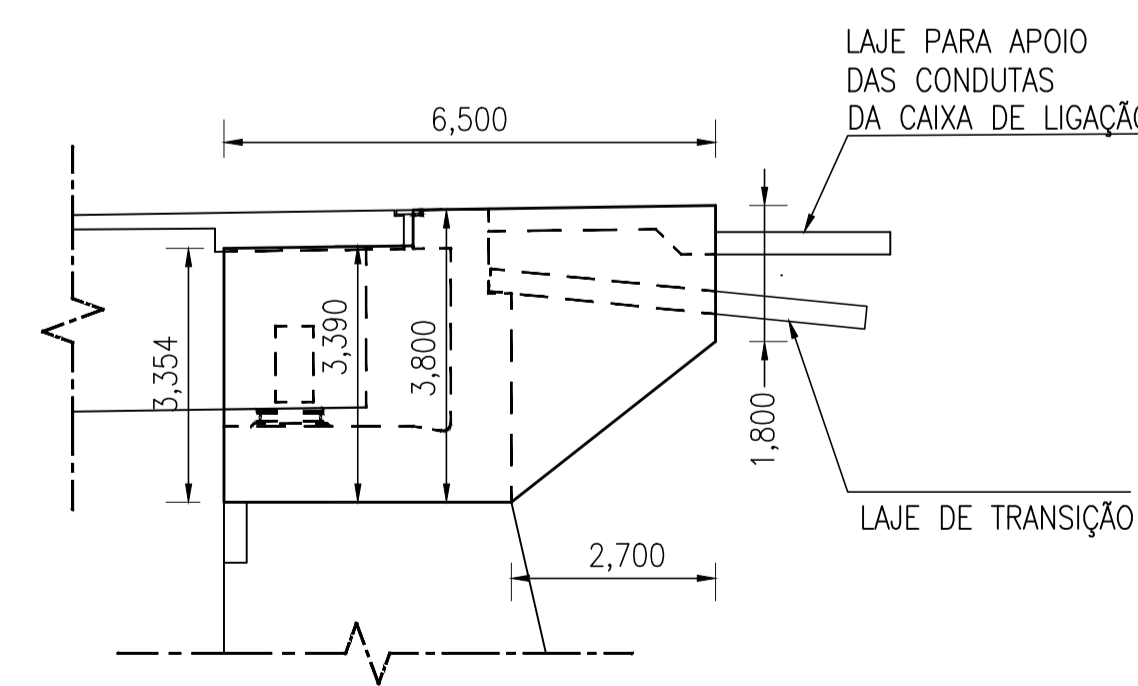
**ALÇADO MURO DE AVENIDA - ENCONTRO E1**  
(A1-1:100, A3-1:200)



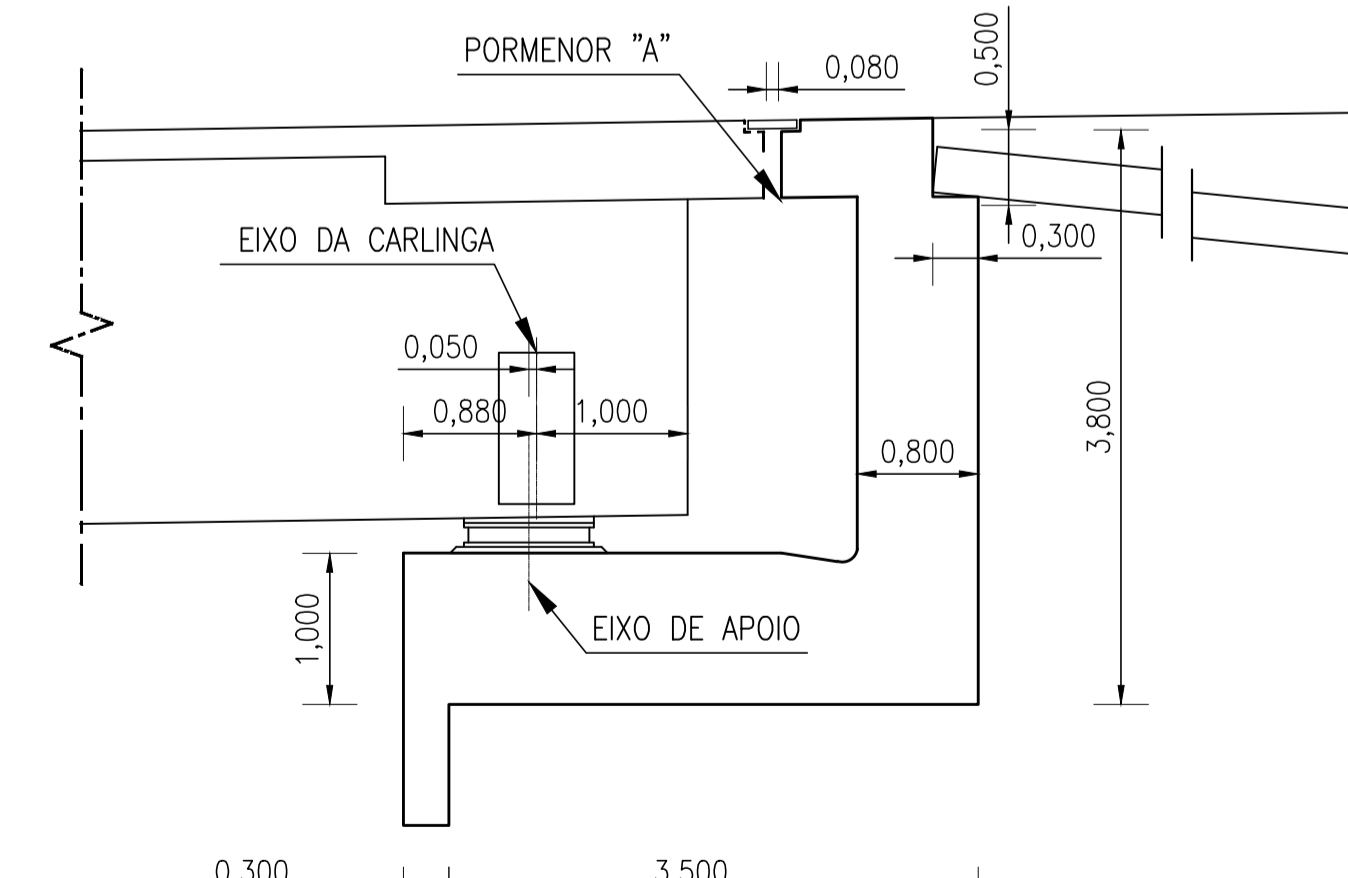
**VIGA DE ESTRIBO ENCONTRO E1**  
(A1-1:50, A3-1:100)

ENCONTRO 1	
JUNTA DE DILATAÇÃO	
$\delta_{max}^{(+)}$	45 mm
$\delta_{max}^{(-)}$	120 mm
PRÉ-COMPRESSÃO	75 mm
LARGURA DA JUNTA	80 mm

ENCONTRO 2	
JUNTA DE DILATAÇÃO	
$\delta_{max}^{(+)}$	45 mm
$\delta_{max}^{(-)}$	90 mm
PRÉ-COMPRESSÃO	45 mm
LARGURA DA JUNTA	80 mm



**ALÇADO MURO DE AVENIDA - ENCONTRO E2**  
(A1-1:100, A3-1:200)



**VIGA DE ESTRIBO ENCONTRO E2**  
(A1-1:50, A3-1:100)

**LEGENDA**

$N_{op}$ ,  $N_{sc}$ ,  $N_{at}$  e  $N_e$  - FORÇA NORMAL AO APOIO DEVIDO ÀS SOBRECARGAS, À VARIAÇÃO DA TEMPERATURA E AO SISMO;  
 $F_{Te}$  - FORÇA HORIZONTAL TRANSVERSAL DEVIDO AO SISMO;  
 $\delta_{max}^{(+)}$  - DESLOCAMENTO POSITIVO MÁXIMO;  
 $\delta_{max}^{(-)}$  - DESLOCAMENTO NEGATIVO MÁXIMO;  
 $ex$  - EXCENTRICIDADE DA CHAPA SUPERIOR DO APRELHO DE APOIO;

ENCONTRO 1 E 2											
APARELHOS DE APOIO DO TIPO "POT-BEARING" COM DESLOCAMENTO UNIDIRECIONAL											
ENCONTRO	$N_{op}$ [kN]	$N_{sc}$ [kN]	$N_{at}$ [kN]	$N_e$ [kN]	$F_{Te}$ [kN]	$\delta_{max}^{(+)}$ [MM]	$\delta_{max}^{(-)}$ [MM]	$ex$ [MM]			
E1	1000	600	-100	500	-500	5	-5	200	80	160	80
E2	1000	600	-100	500	-500	5	-5	350	80	130	50

<p>RUI PEDRO REIS DUARTE 36367 (LICENCIADO)</p>	DEPARTAMENTO DE ENGENHARIA CIVIL	TRABALHO FINAL DE MESTRADO
	<p>PROJETO DE EXECUÇÃO DE UM VIADUTO RODOVIÁRIO CONTRUIDO TRAMO A TRAMO</p> <p>ENCONTRO E1 E E2 DIMENSIONAMENTO</p>	<p>DESENHO N°1/1</p> <p>ORDEM: <b>4/21</b></p>

ESCALAS: COMO INDICADO  
OUTUBRO 2016