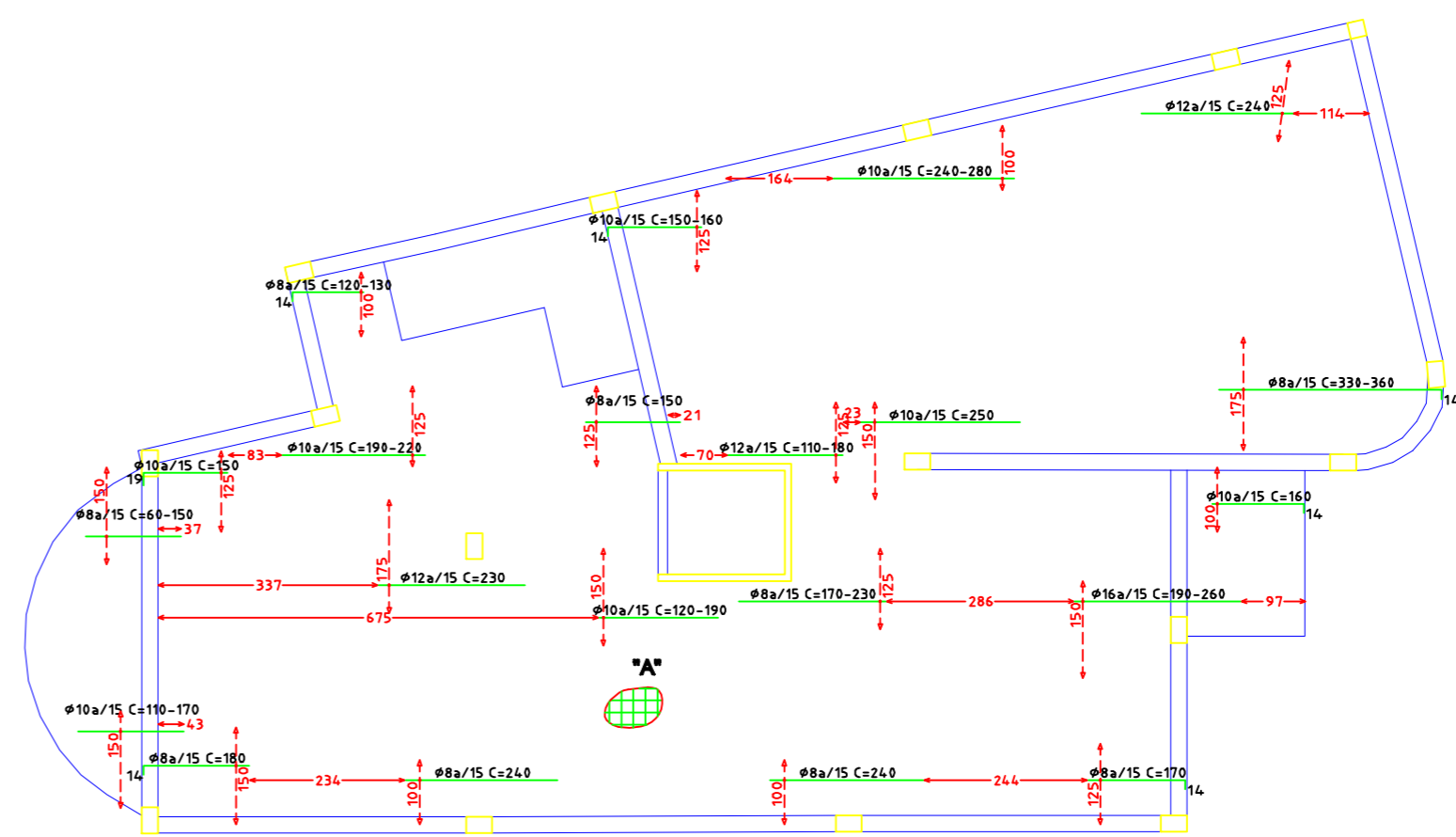
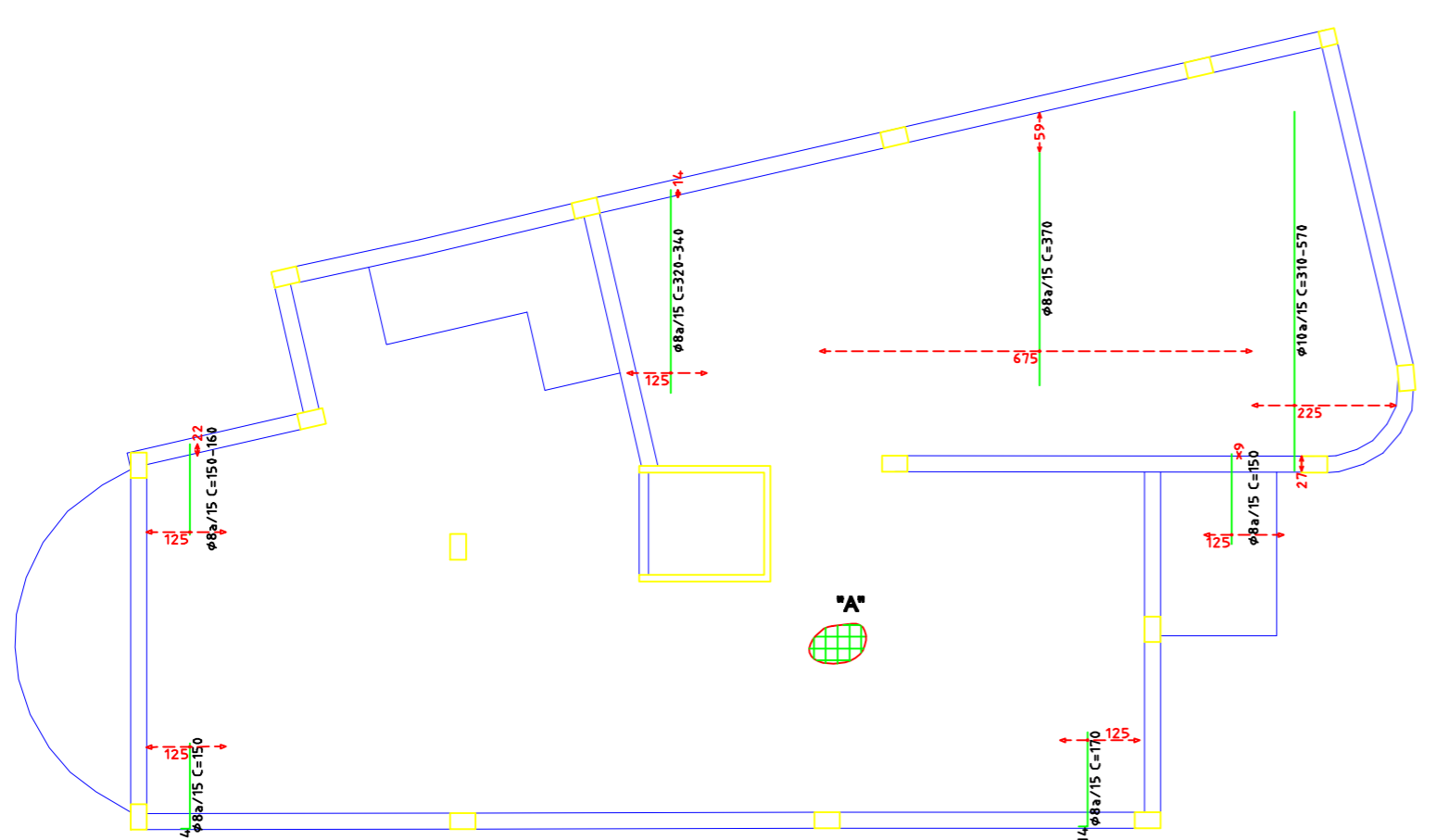


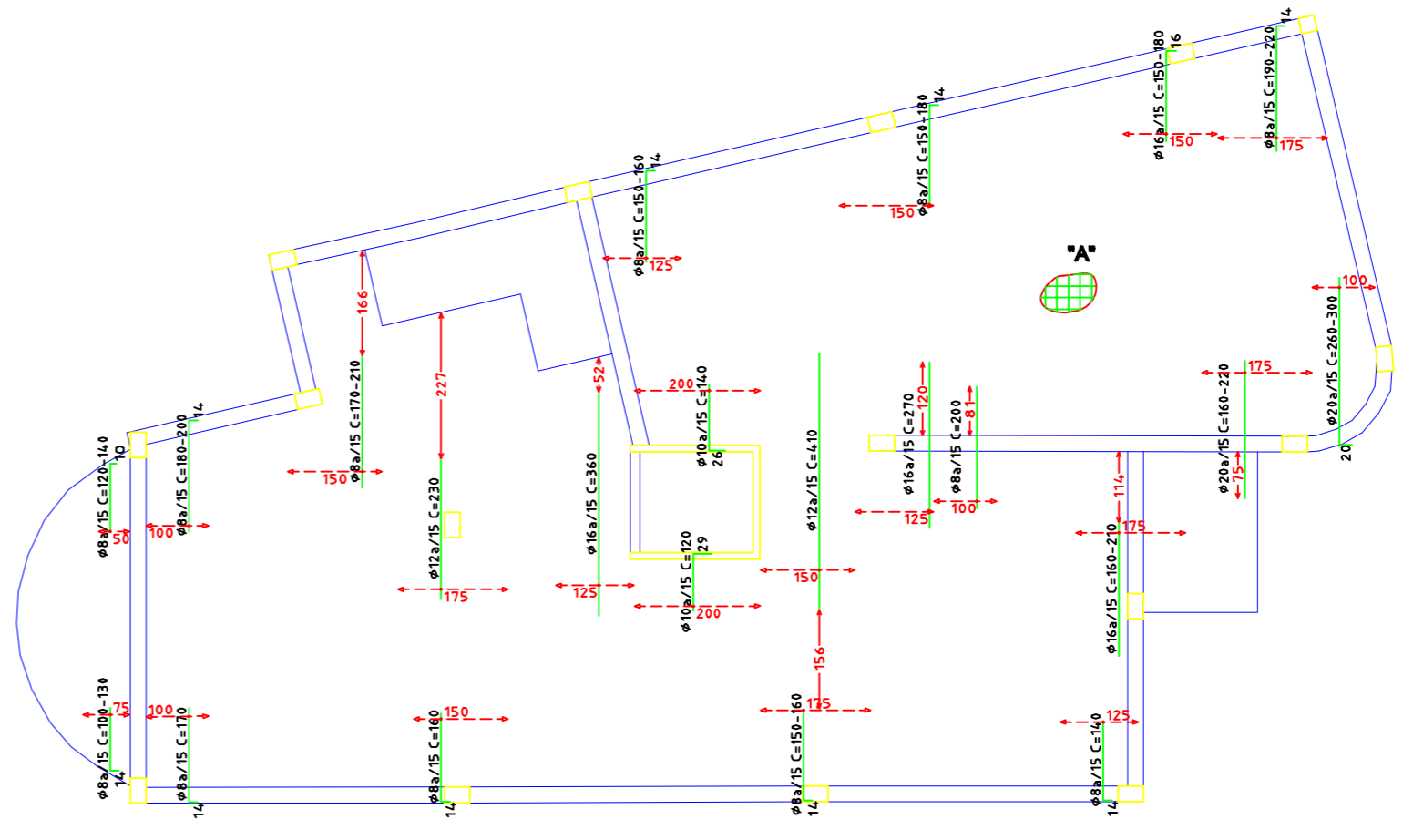
ARMADURA LONGITUDINAL INFERIOR



ARMADURA LONGITUDINAL SUPERIOR

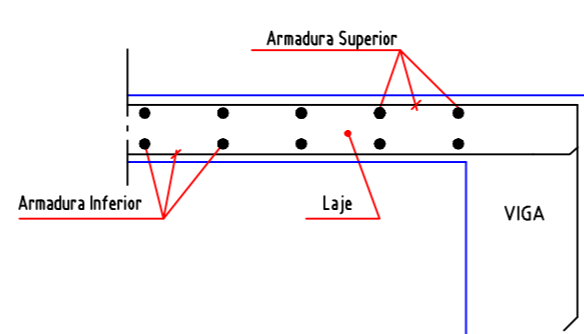


ARMADURA TRANSVERSAL INFERIOR



ARMADURA TRANSVERSAL SUPERIOR

FORMENOR DO EMPALME DA ARMADURA DE LAJE NAS VIGAS OU PAREDES DE BETÃO



- Nota:**  
 FAZER OS EMPALMES REGULAMENTARES  
 "A"- MALHA Ø10/Ø12 DISTRIBUÍDA NA FACE SUPERIOR E INFERIOR DE TODAS AS LAJES.
- MATERIAIS:**  
 BETÃO C20/25 S2 - EM FUNDAÇÕES E SUPERESTRUTURA  
 BETÃO EM MASSAME Ø10/Ø8  
 BETÃO DE LIMPEZA Ø12/15  
 Aço: A-500 HR
- RECOBRIMENTO DE ARMADURAS:**  
 SAPATAS E VIGAS DE FUNDAÇÃO E ELEMENTOS EM CONTACTO COM O SOLO - 4,00 CM  
 VIGAS E PILARES - 5,00 CM  
 LAJES E ESCADAS - 2,00 CM

Técnico Responsável: Mário César Antunes do Figueiredo O.E. 21144	Requerente: <b>MANUEL DE JESUS GAMEIRO</b>	Folha nº <b>06</b>
	Local: Lot. Hab. Cerro da Alagoa - 2ª Fase Freg. Albufeira Conc. Albufeira	Edifício Multifamiliar
ARMADURAS - TECTO DO RICHÃO		Escala 1/100