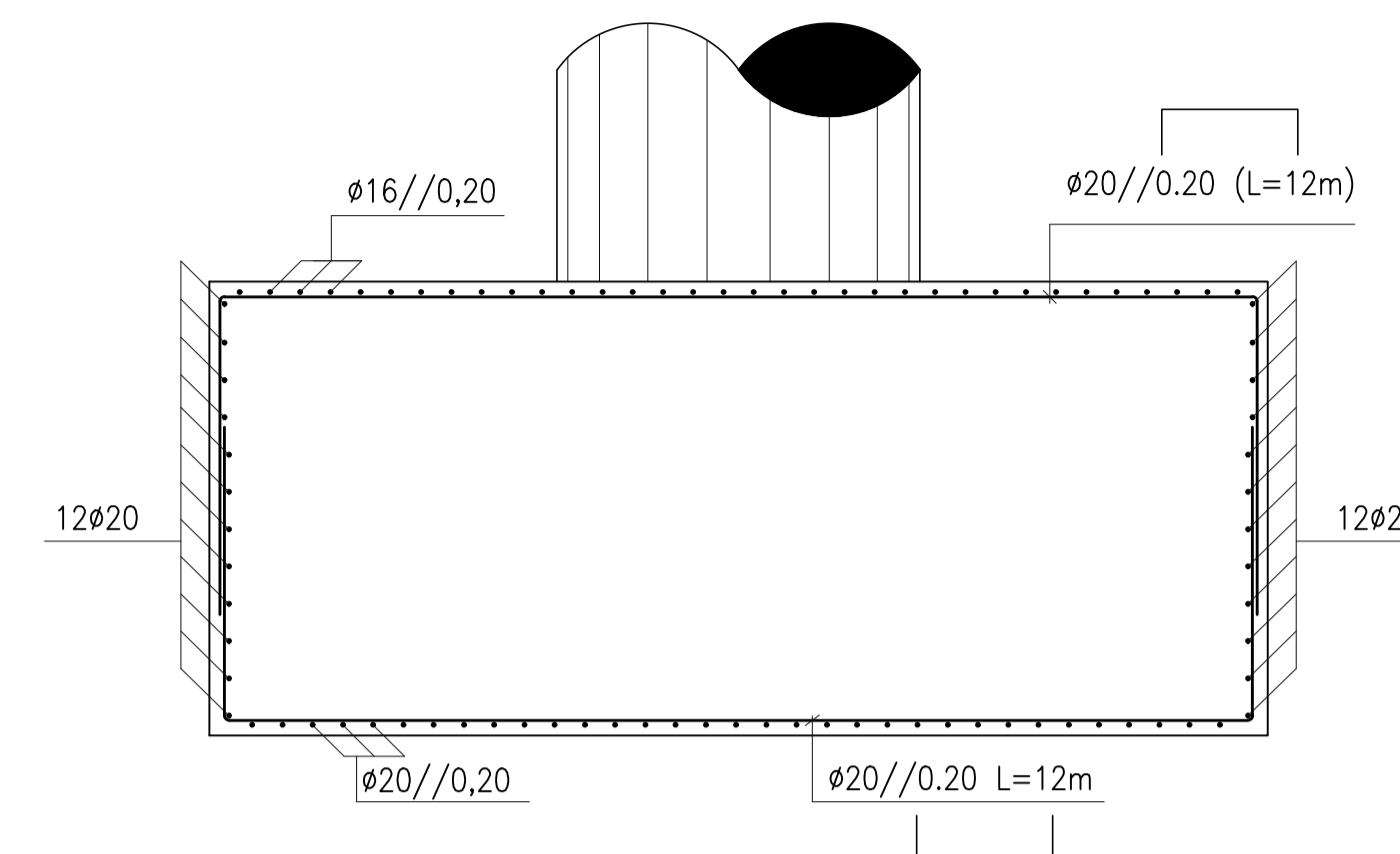
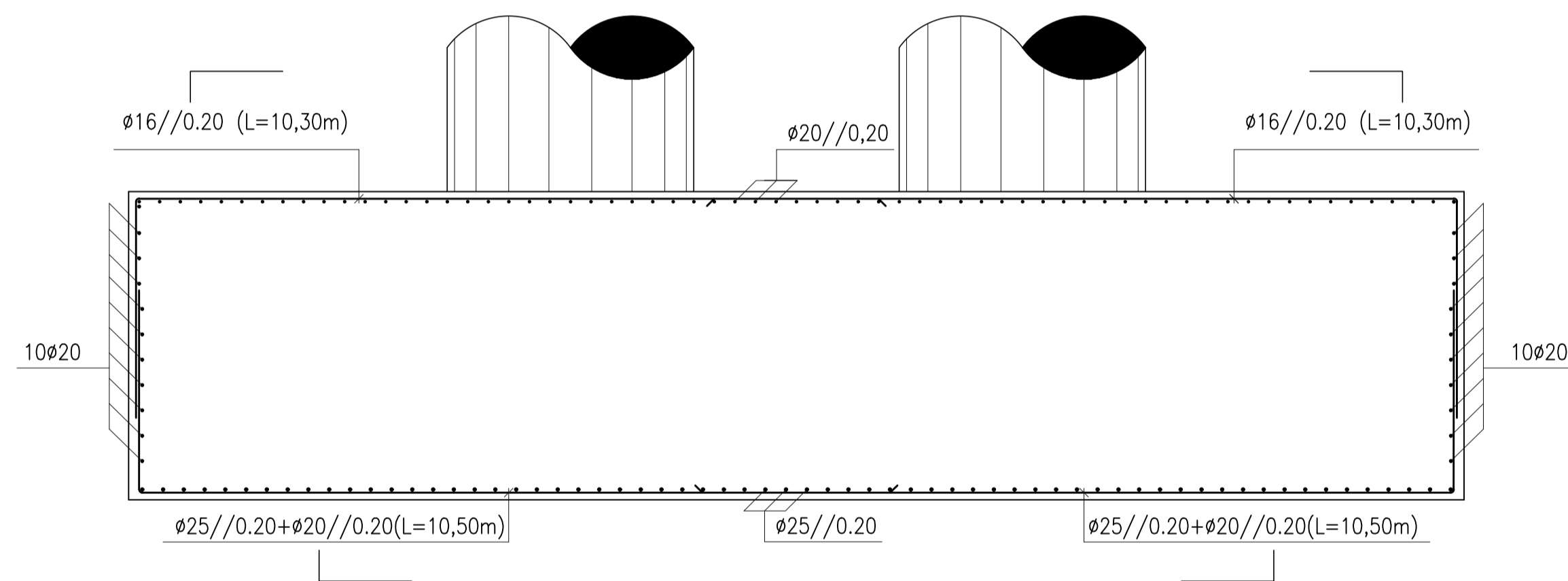


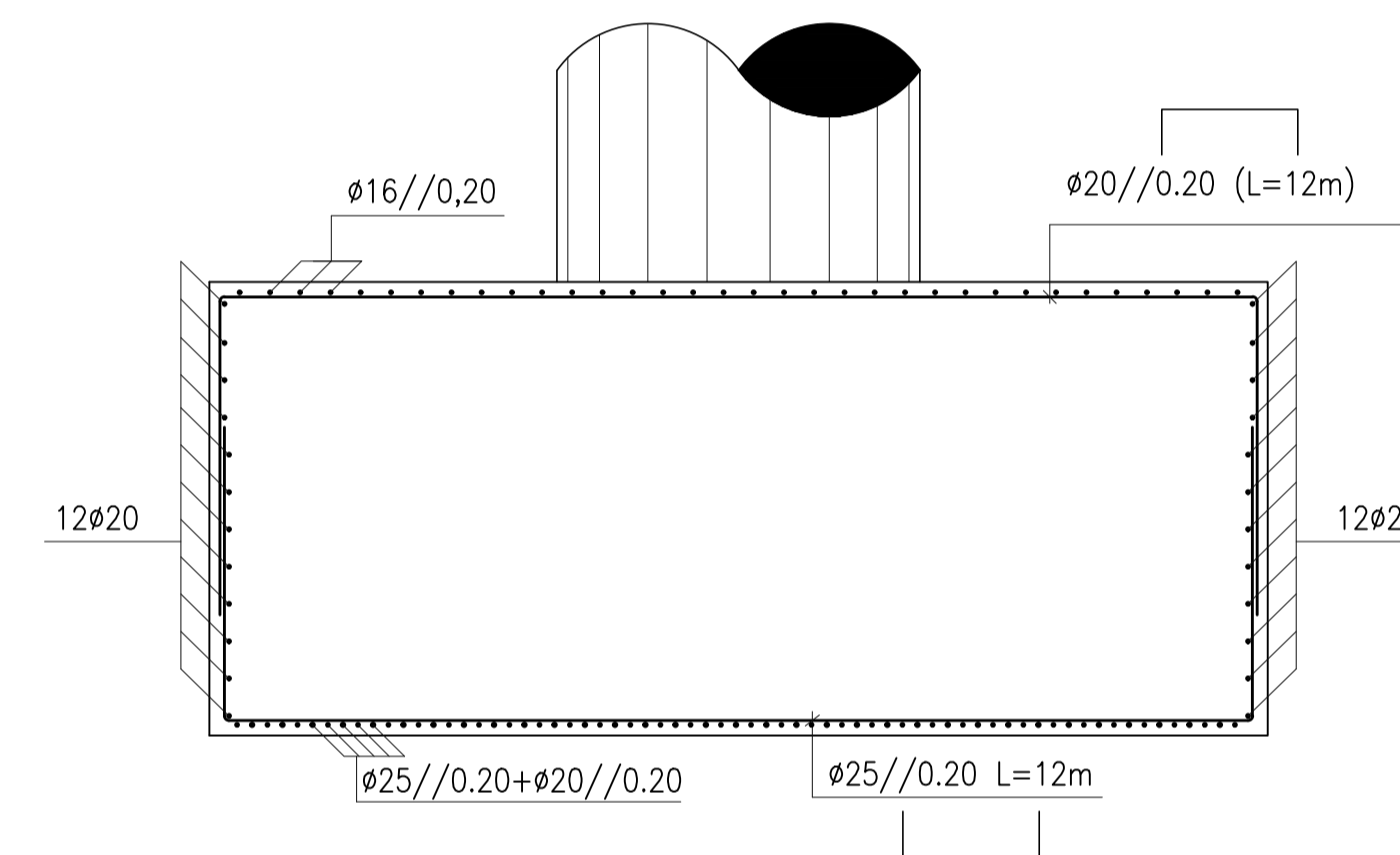
DIREÇÃO Y - DIREÇÃO TRANSVERSAL
SAPATA - S1
(A1-1:50, A3-1:100)



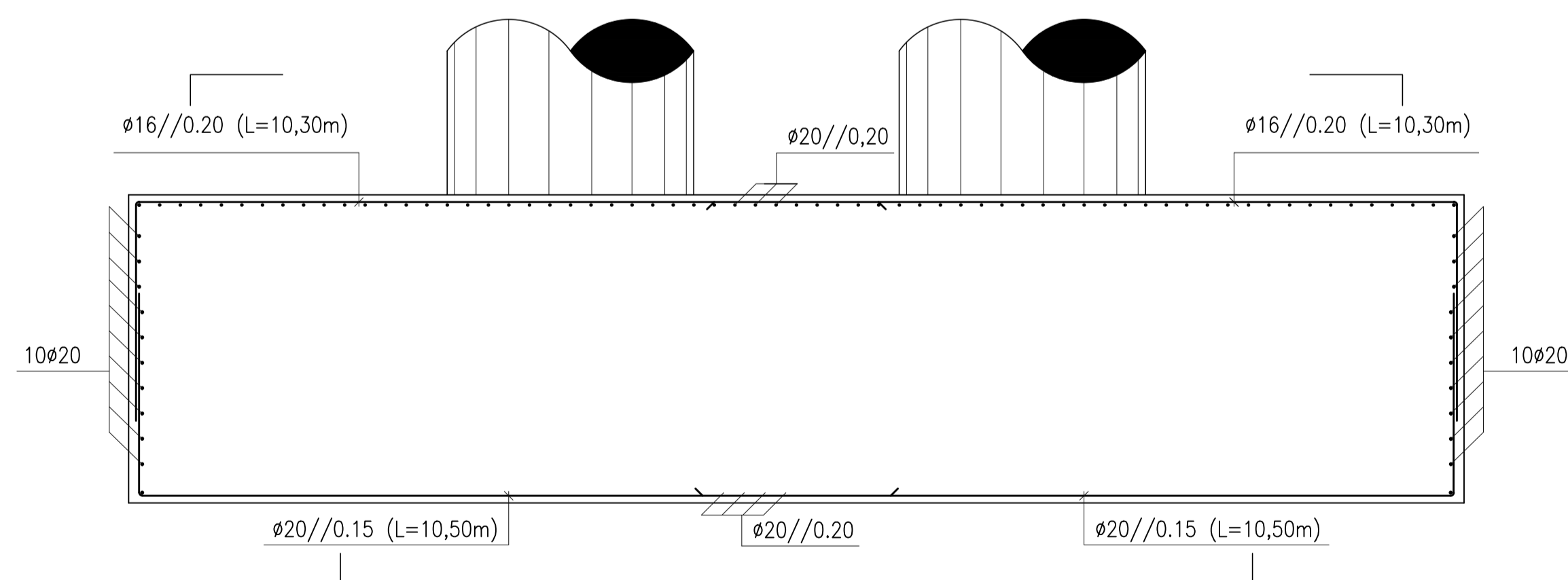
DIREÇÃO X - DIREÇÃO LONGITUDINAL
SAPATA - S1
(A1-1:50, A3-1:100)



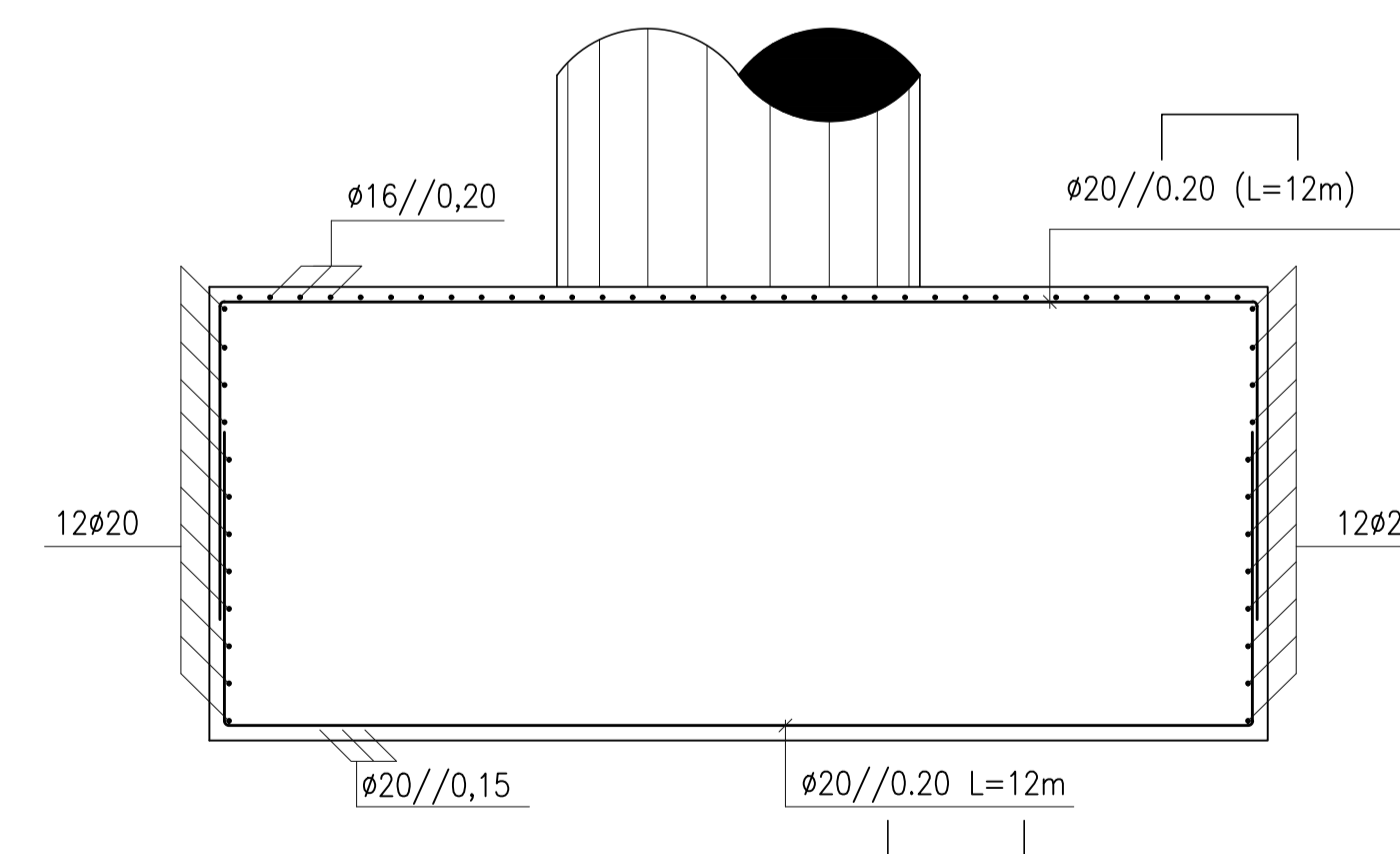
DIREÇÃO Y - DIREÇÃO TRANSVERSAL
SAPATA - S6
(A1-1:50, A3-1:100)



DIREÇÃO X - DIREÇÃO LONGITUDINAL
SAPATA - S6
(A1-1:50, A3-1:100)



DIREÇÃO Y - DIREÇÃO TRANSVERSAL
SAPATA - S7
(A1-1:50, A3-1:100)




DIREÇÃO X - DIREÇÃO LONGITUDINAL
SAPATA - S7
(A1-1:50, A3-1:100)

RECOBRIMENTOS

SUPREFÍCIAS EM CONTACTO COM TERRAS	7cm
RESTANTES SUPREFÍCIAS	4cm

MATERIAIS

BETÕES	
REGULARIZAÇÃO	NP EN 206-1:C16/20.S4.XC4(P).D25.CL0,20
ENCONTROS E FUNDAÇÕES	NP EN 206-1:C30/37.S4.XC4(P).D25.CL0,20
PILARES E TABULEIRO	NP EN 206-1:C35/45.S4.XC4(P).D25.CL0,20
AÇOS	
ARMADURAS PASSIVAS	A500 NR
ARMADURAS ATIVAS	AÇO PRÉ-ESFORÇO Y1860S7

 RUI PEDRO REIS DUARTE 36367 (LICENCIADO) ESCALAS: COMO INDICADO OUTUBRO 2016	DEPARTAMENTO DE ENGENHARIA CIVIL	TRABALHO FINAL DE MESTRADO
	PROJETO DE EXECUÇÃO DE UM VIADUTO RODOVIÁRIO CONTRUIDO TRAMO A TRAMO	DESENHO N°1/2
	FUNDAÇÕES DE PILARES S1,S6 e S7 ARMADURAS	ORDEM: 11/21