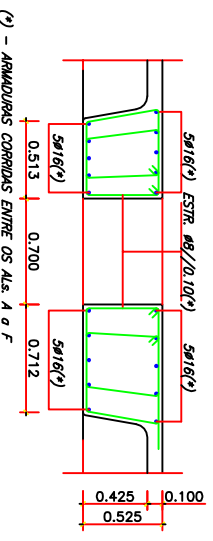
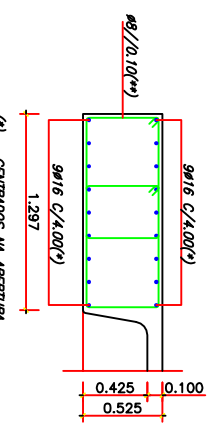


PLANTA DO PISO 2
ARMADURA INFERIOR



CORTE 1.1
ARMADURAS
ESC. 1/30



CORTE 2.2
ARMADURAS
ESC. 1/30

NOTAS:

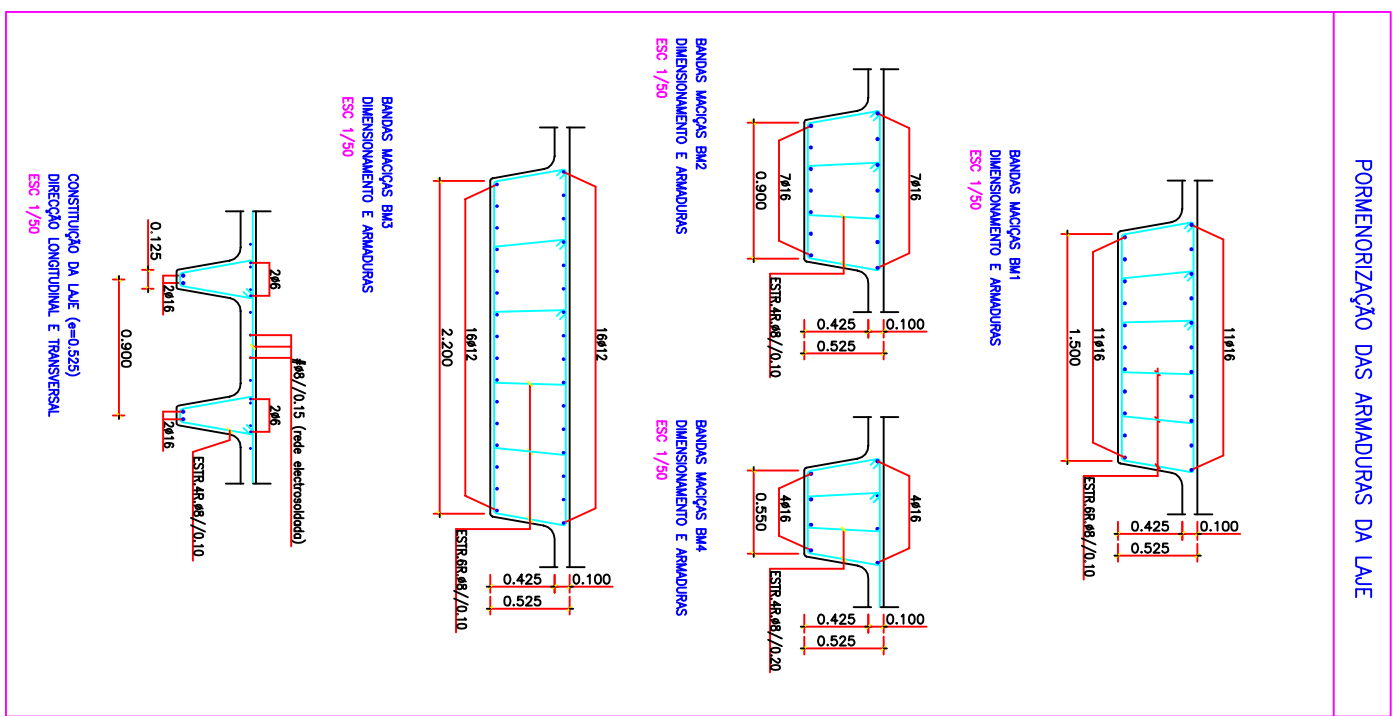
- AS ARMADURAS INDICADAS PARA AS NERVURAS, BANDAS MACIÇAS E BORDO DA LAJE (APOIADO OU NÃO) SÃO CORRIDAS, A ELAS DEVENDO SER ADICIONADOS OS REFORÇOS INDICADOS EM PLANTA.
- AS ARMADURAS TRANSVERSAS DEVEM SER LEVADAS ATÉ À FACE DOS PILARES.
- AS ARMADURAS LONGITUDINAIS DAS NERVURAS E BANDAS MACIÇAS NÃO SERÃO INTERROMPIDAS NO ATRAVESAMENTO DE PILARES E OUTRAS BANDAS MACIÇAS.

MATERIAIS:

- BETÃO C30/37 EM GERAL
- BETÃO C12/15 NA REGULIZAÇÃO DE FUNDAÇÕES
- AÇO A500 NR EM ARMADURAS PASSIVAS
- AÇO A500 ER EM REDE ELECTROSOLDADA.

RECOBRIMENTOS NOMINAIS:

- 5.0cm EM SUPERFÍCIES EM CONTACTO COM O SOLO
- 3.5cm EM GERAL



PORMENORIZAÇÃO DAS ARMADURAS DA LAJE

CURSO Mestrado em Engenharia Civil

DESCRIÇÃO Planta do Piso 2 - Armadura Inferior

ELABORADO POR Ana Catarina Lourenço Nunes Neves

TÍTULO Projecto de Fundações e Estrutura de um Edifício

FORMATO A3 ESCALA 1/250 DESENHO 17

Nº 30772 PERÍFL Estruturas DATA Outubro 2013