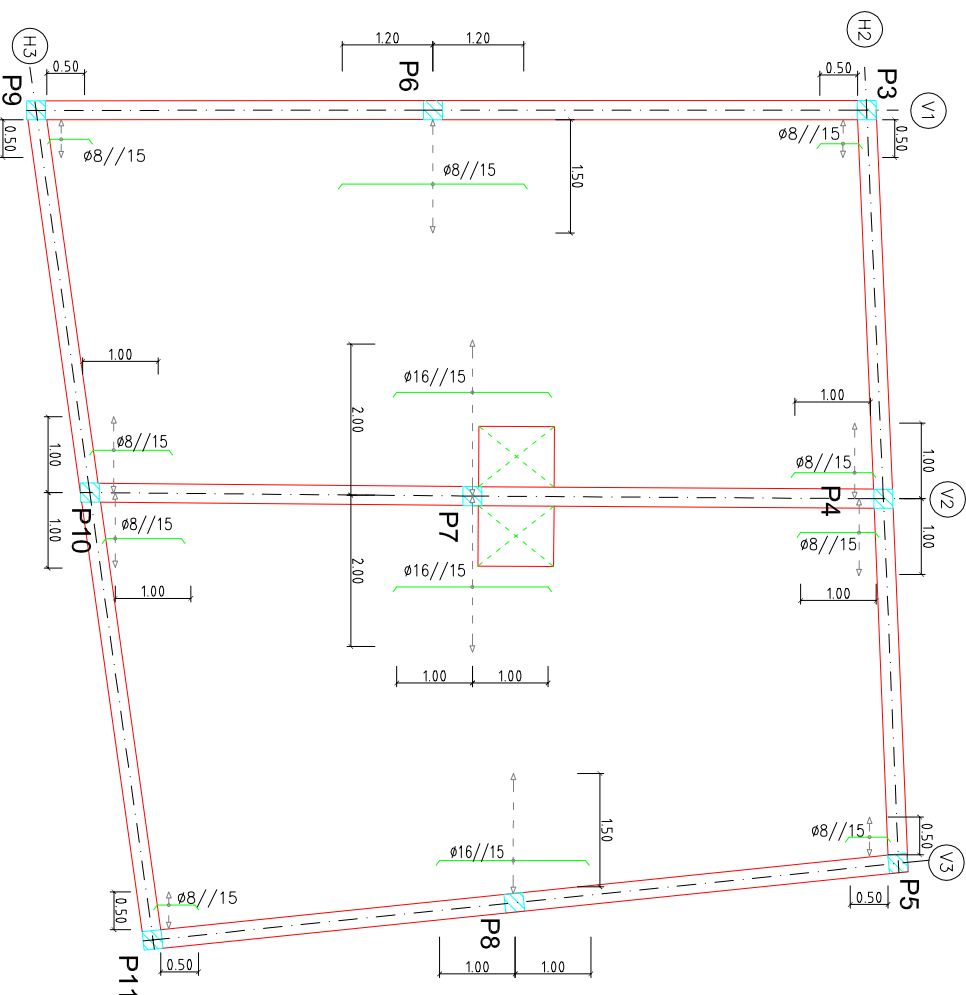


PLANTA DA ARMADURA LONGITUDINAL SUPERIOR

NOTA: As lajes têm uma armadura base # Ø8//15  
Todas as lajes têm uma espessura de 0.25 metros



PLANTA DA ARMADURA TRANSVERSAL SUPERIOR

NOTA: As lajes têm uma armadura base # Ø8//15  
Todas as lajes têm uma espessura de 0.25 metros

**MATERIAIS:**

BETÃO EM FUNDAÇÕES E ESTRUTURA ..... EN 206-1; C25/30; XC2; Dimáx25; S4; C10/2  
 BETÃO EM MASSAME ..... EN 206-1; C16/20; XC2; Dimáx25; S4; C10/2  
 ARMADURAS ..... A400 NR

**NOTAS GERAIS:**

- Todas as cotas, dimensões e localização dos elementos estruturais, devem ser confirmados em obra com o projeto de arquitetura;  
 - Todas as amarrações e amparalhes devem ser executados segundo as indicações do R.E.B.A.P.

**RECOBRIMENTOS:**

Elementos em contacto c/ o terreno ..... 4.0 cm  
 Pilares, Paredes e Vigas ..... 3.0 cm  
 Lajes ..... 2.0 cm

DISSERTAÇÃO PARA OBTENÇÃO DO GRAU DE MESTRE

EM ENGENHARIA CIVIL - ÁREA ESPECIALIZAÇÃO EDIFICAÇÕES

TÍTULO: Moradia no centro histórico do Montijo – Reabilitação vs Construção nova

Data de edição: 17/04/2015

Impressão: 17/04/2015

Escala: 1 / 100

ALUNO: José Filipe Lourenço de Mendonça  
 Nº 38546

JÚRI:

PRESIDENTE: Manuel Brazão de Castro, Fanchina (Prof. Adjunto do ISEL, Mestre)  
 ORIENTADOR: António Carlos T. S. Gorgulho (Prof. Adjunto do ISEL, Mestre)  
 VOGAL: Filipe Manuel Vaz Pinto Almeida Vasques (Prof. Adjunto do ISEL, Doutor)

PLANTA DA ESTEIRA - ARMADURAS SUPERIORES

21A