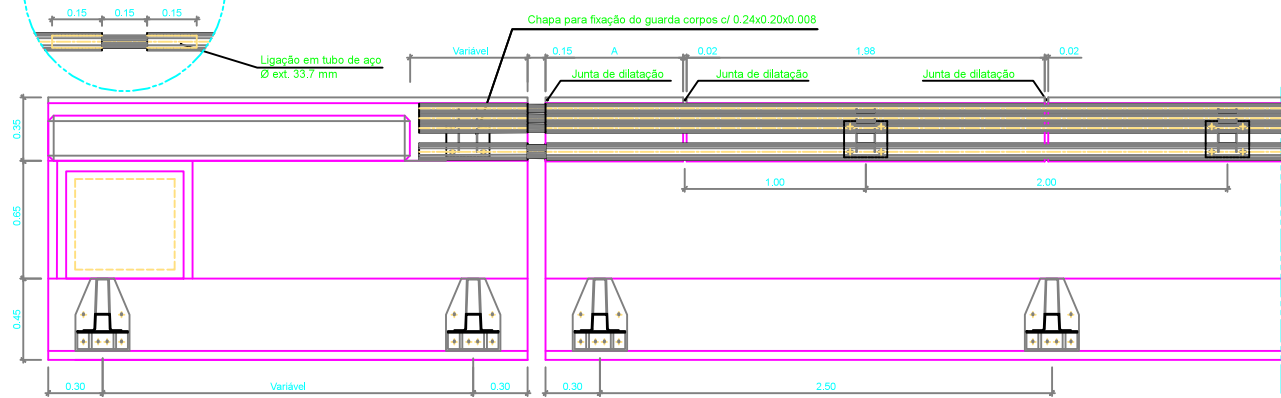


GUARDA - CORPOS E ACROTÉRIO
ALÇADO TIPO
ESCALA 1:20

A = comprimento do troço de acerto
E1 = 1,52 m (Tab. Sul) ; 1,14 m (Tab. Norte)
E2 = 1,21 m (Tab. Sul) ; 1,21 m (Tab. Norte)
Máximo de 3 módulos de 2,00m sem junta



GUARDA - CORPOS E ACROTÉRIO
PLANTA
ESCALA 1:20

MATERIAIS:

BETÕES:	Classe Resistência	D _{max} agregado
Elementos Pré-Fabricados	C45/55	16mm
Tabuleiro e Plares	C30/37	25mm
Fundações e Encontros	C30/37	25mm
Vigas de Bordadura	C20/25	20mm
Regularização de fundação e sob as lajes de transição	C16/20	---
Enchimento de passeios	---	Betão leve de agregado de argila expandida com 300 kg de cimento / m ³
Revestimento de passeios	---	Betonilha esquadrelada

CLASSE DE EXPOSIÇÃO:
Em fundações e elementos enterrados: XC2 (EN 206-1, E 464)
Restantes elementos: XC4 (EN 206-1, E 464)

ACÓES:
Armaduras Passivas: Classe Y A500 NR SD
Armaduras Activas em cordão: Classe Y 1860 - prEN 10138-3
Armaduras Activas em barra: Classe A 835/1030
Guarda-Corpos: Classe A 835/1030

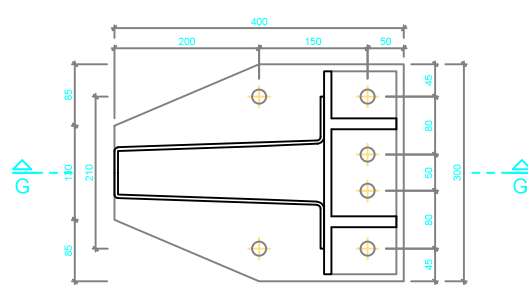
RECOBRIMENTOS MÍNIMOS:
Elementos não enterrados = 40 mm
Elementos enterrados = 50 mm
Estacas = 70 mm

CLASSE ESTRUTURAL:
Classe 4 (vida útil de 50 anos)

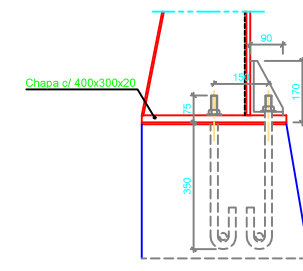
CLASSE DE INSPECÇÃO:
(NP ENV 13870-1)
Classe 2

NOTAS:
Comprimento de amarração das armaduras = 50 Ø
Todas as faces em contacto com o terreno serão pintadas com uma emulsão betuminosa
Todas as arestas à vista serão quebradas a 45° (lado do chanfro 20 mm)

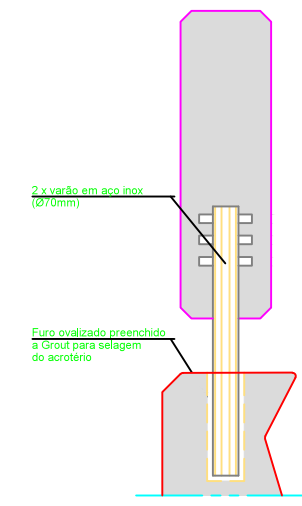
FIXAÇÃO DA GUARDA DE SEGURANÇA



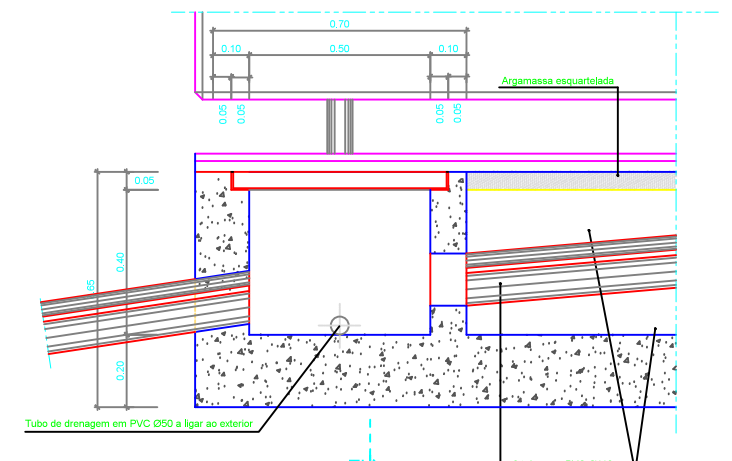
CHAPA DE FIXAÇÃO
ESC=1:5
(Cotas em Milímetros)



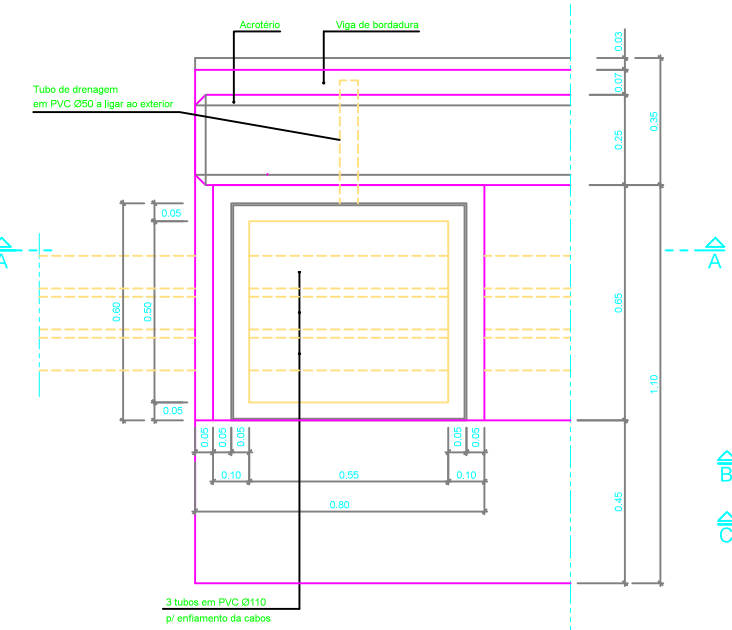
CORTE G-G'
ESC=1:10
(Cotas em Milímetros)



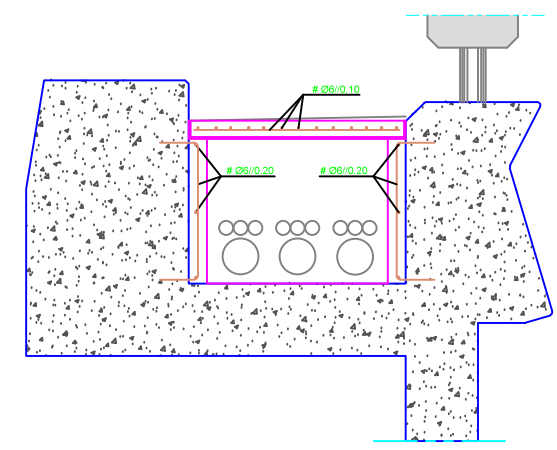
PORMENOR DO ACROTÉRIO
ESC=1:10



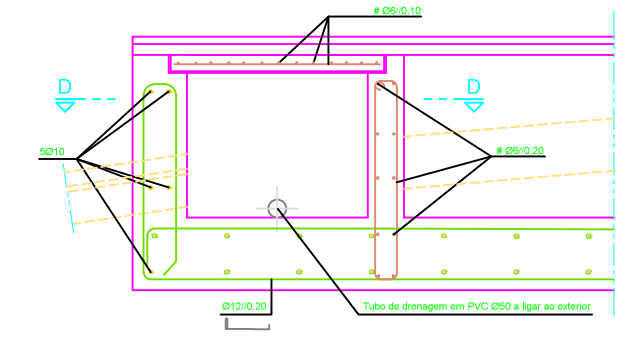
CAIXA DE VISITA E LIGAÇÃO DE CABOS
CORTE A-A
ESC=1:10



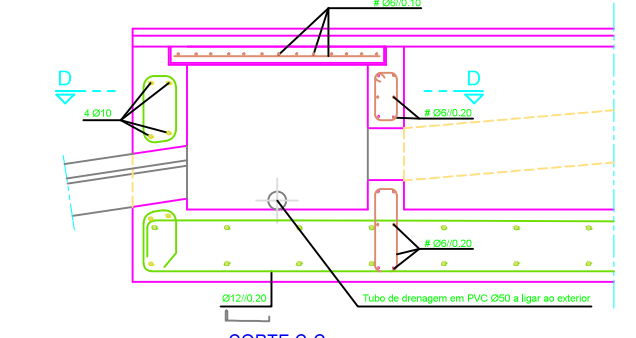
CAIXA DE VISITA E LIGAÇÃO DE CABOS
PLANTA
ESC=1:10



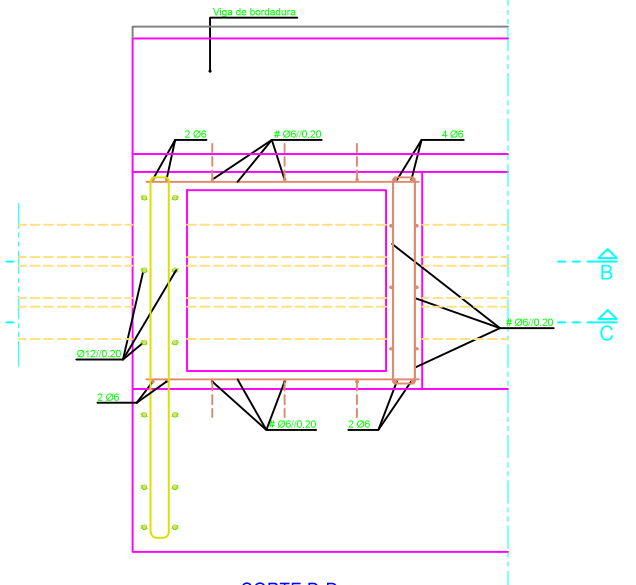
CAIXA DE VISITA E LIGAÇÃO DE CABOS
CORTE E-E
ESC=1:10



CORTE B-B
ESC=1:10

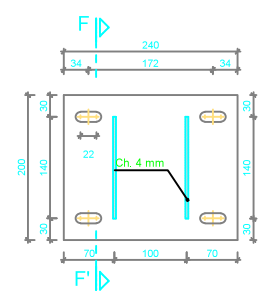


CORTE C-C
ESC=1:10

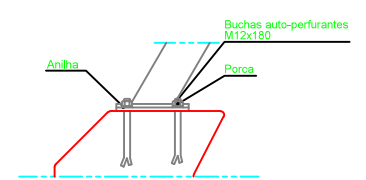


CORTE D-D
ESC=1:10

FIXAÇÃO DO GUARDA-CORPOS



CHAPA DE FIXAÇÃO
ESC=1:5
(Cotas em Milímetros)



CORTE F-F'
ESC=1:10
(Cotas em Milímetros)



Título Complementar:
TRABALHO FINAL DE MESTRADO:
PROJECTO DE OBRAS DE ARTE CORRENTES
PRÉ-FABRICADAS, VIADUTO 22.02

Projectou:
Pedro Almeida n.º31216
Mestrado em Engenharia Civil
Especialidade: Estruturas

Designação:
PORMENORES I

Escala numérica:
1:20 ; 1:10 ; 1:5 ; 1:2

Data:
Dezembro 2014

Desenho n.º:
20/22