



AUTORIDADE NACIONAL
SEGURANÇA RODOVIÁRIA

Junho de 2010

Principais Indicadores
de Sinistralidade
Continente

Observatório de Segurança Rodoviária



ÍNDICE

DEFINIÇÕES.....	3
EVOLUÇÃO 2001-2010	4
1. Acidentes com vítimas no período de Janeiro a Junho	4
2. Vítimas no período de Janeiro a Junho.....	5
3. Acidentes e vítimas segundo a localização, no período de Janeiro a Junho	6
4. Atropelamentos segundo a localização, no período de Janeiro a Junho.....	8
5. Colisões segundo a localização, no período de Janeiro a Junho	10
6. Despistes segundo a localização, no período de Janeiro a Junho	12
7. Utentes vítimas no período de Janeiro a Junho.....	14
SINISTRALIDADE 2009-2010	17
1. Acidentes com vítimas por mês	17
2. Vítimas por mês	18
3. Vítimas por mês, segundo a categoria de utente	19
4. Utentes vítimas segundo o grupo etário, no período de Janeiro a Junho	22
SINISTRALIDADE POR DISTRITO	25
1. Acidentes com vítimas no período de Janeiro a Junho	25
2. Vítimas no período de Janeiro a Junho.....	26
SINISTRALIDADE POR TIPO DE VIA E LOCALIZAÇÃO	27
1. Acidentes e vítimas no período de Janeiro a Junho.....	27
SINISTRALIDADE POR ENTIDADE PARTICIPANTE.....	28
1. Acidentes e vítimas por mês	28

DEFINIÇÕES

Acidente

Ocorrência na via pública ou que nela tenha origem envolvendo pelo menos um veículo em movimento, do conhecimento das entidades fiscalizadoras (GNR, GNR/BT e PSP) e da qual resultem vítimas e/ou danos materiais.

Acidente com vítimas

Acidente do qual resulte pelo menos uma vítima.

Acidente mortal

Acidente do qual resulte pelo menos um morto.

Acidente com feridos graves

Acidente do qual resulte pelo menos um ferido grave, não tendo ocorrido qualquer morte.

Acidente com feridos leves

Acidente do qual resulte pelo menos um ferido leve e em que não se tenham registado mortos nem feridos graves.

Vítima

Ser humano que em consequência de acidente sofra danos corporais.

Morto/Vítima mortal

Vítima cujo óbito ocorra no local do acidente ou durante o percurso até à unidade de saúde.

Ferido grave

Vítima de acidente cujos danos corporais obriguem a um período de hospitalização superior a 24 horas.

Ferido leve

Vítima de acidente que não seja considerada ferida grave.

Condutor

Pessoa que detém o comando de um veículo ou animal na via pública.

Passageiro

Pessoa afectada a um veículo na via pública e que não seja condutora.

Peão

Pessoa que transita na via pública a pé e em locais sujeitos à legislação rodoviária. Consideram-se ainda peões todas as pessoas que conduzam à mão velocípedes ou ciclomotores de duas rodas sem carro atrelado ou carros de crianças ou de deficientes físicos.

Índice de gravidade

Número de mortos por 100 acidentes com vítimas.

Indicador de gravidade

$IG = 100 \times M + 10 \times FG + 3 \times FL$, em que M é o número de mortos, FG o de feridos graves e FL o de feridos leves.

Ponto negro

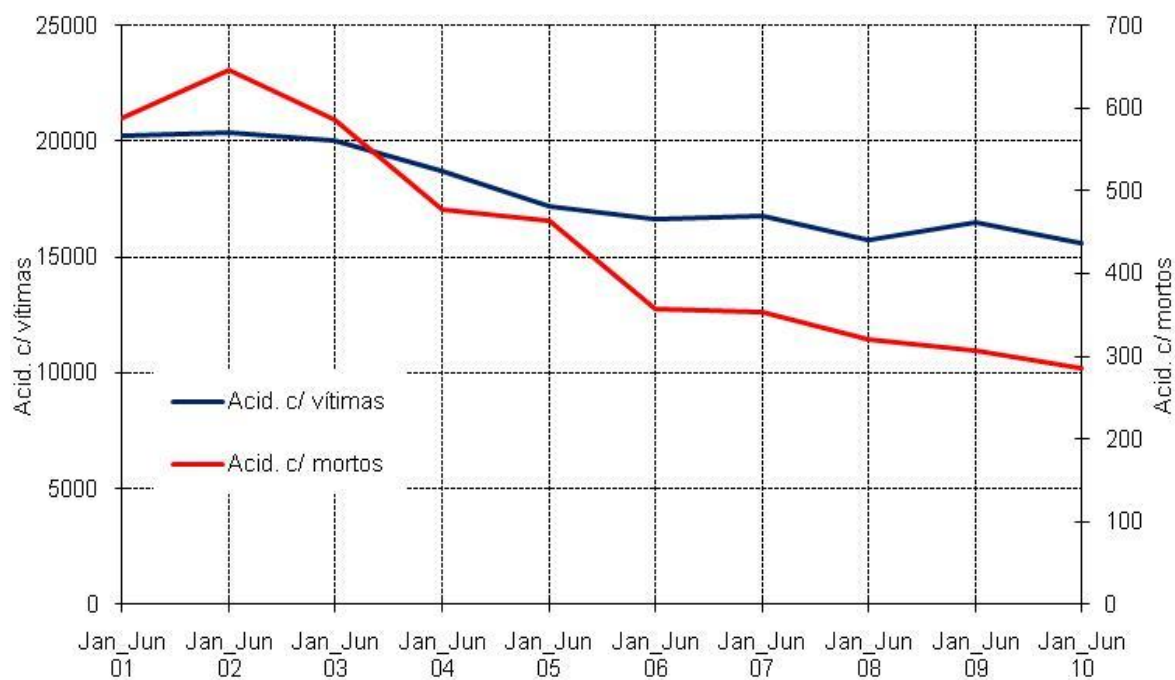
Lanço de estrada com o máximo de 200 metros de extensão, no qual se registou, pelo menos, 5 acidentes com vítimas, no ano em análise, e cuja soma de indicadores de gravidade é superior a 20.

EVOLUÇÃO 2001-2010

1. Acidentes com vítimas no período de Janeiro a Junho

	Acidentes com vítimas	Acidentes mortais	Acidentes c/ mortos e/ou f. graves	Índice de gravidade
2001	20214	588	3001	3,3
2002	20365	646	2417	3,5
2003	19999	586	2401	3,2
2004	18733	478	2153	2,8
2005	17196	464	1818	3,1
2006	16669	358	1688	2,3
2007	16740	354	1500	2,3
2008	15715	321	1294	2,2
2009	16528	306	1294	2,0
2010	15568	286	1222	2,1

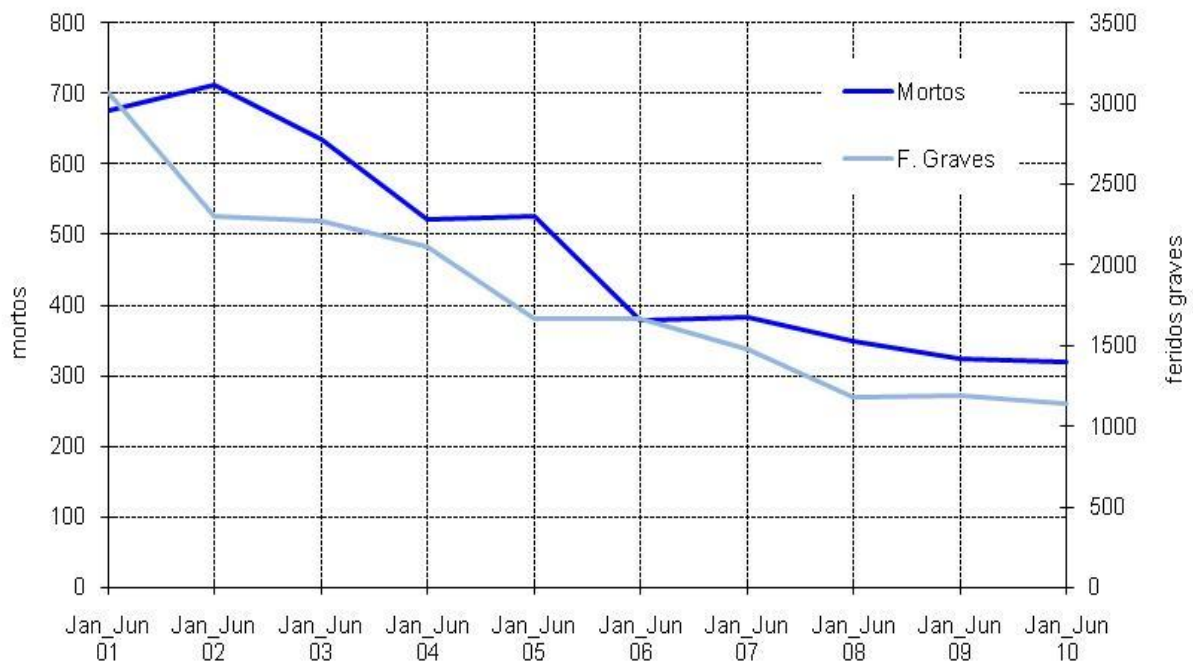
Evolução dos acidentes c/ vítimas e acidentes mortais



2. Vítimas no período de Janeiro a Junho

	Vítimas mortais	Feridos graves	Feridos leves	Total vítimas
2001	675	3069	23819	27563
2002	712	2301	24769	27782
2003	634	2269	24148	27051
2004	521	2113	22649	25283
2005	525	1667	20875	23067
2006	378	1665	20196	22239
2007	384	1474	20215	22073
2008	348	1183	19228	20759
2009	325	1192	20289	21806
2010	320	1139	19123	20582

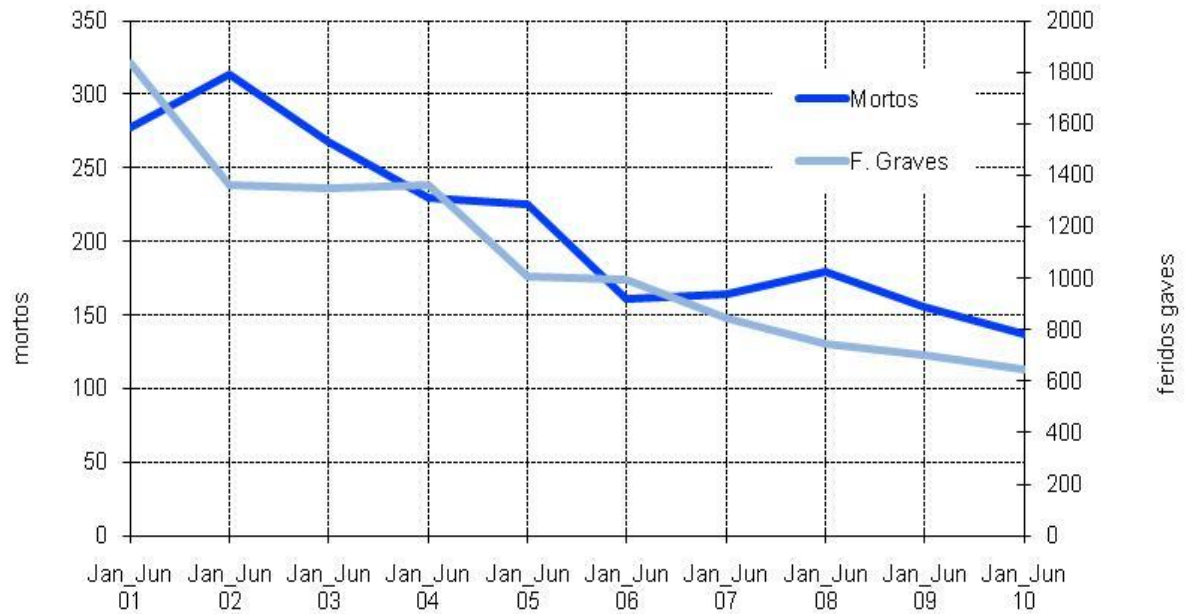
Evolução das vítimas mortais e feridos graves



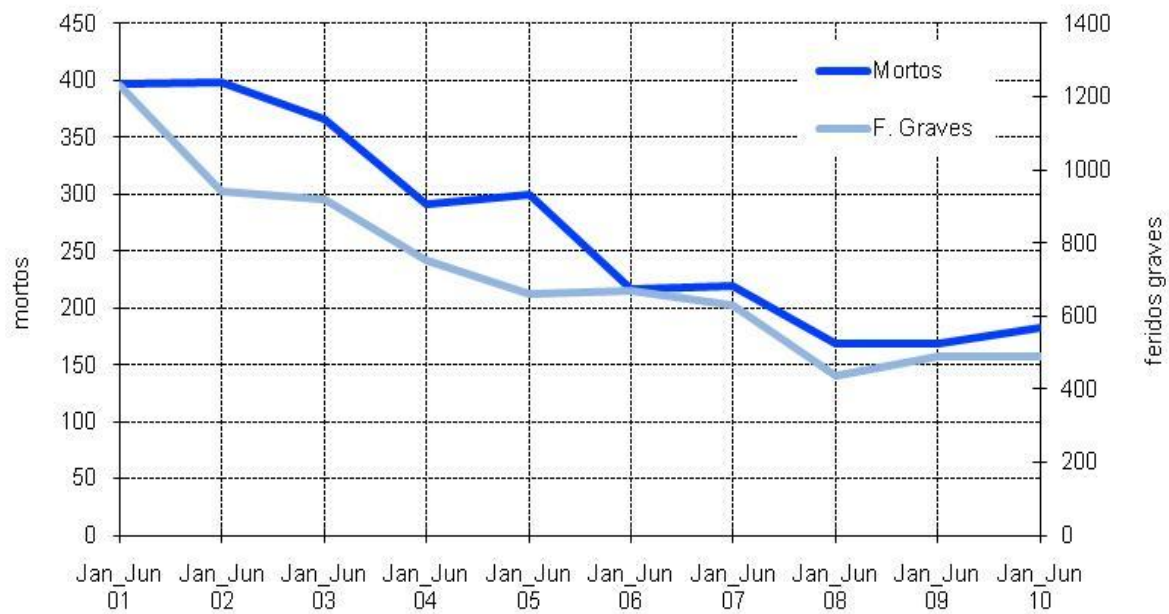
3. Acidentes e vítimas segundo a localização, no período de Janeiro a Junho

		Acidentes c/ vítimas	Vítimas mortais	Feridos graves	Feridos leves	Total vítimas	Índice de gravidade
DENTRO DAS LOCALIDADES	2001	13819	278	1837	15713	17828	2,0
	2002	13708	314	1361	16014	17689	2,3
	2003	13573	268	1350	15743	17361	2,0
	2004	13225	230	1360	15440	17030	1,7
	2005	12003	225	1008	14137	15370	1,9
	2006	11811	161	995	13970	15126	1,4
	2007	11861	164	846	13947	14957	1,4
	2008	11182	180	748	13254	14182	1,6
	2009	11721	156	703	13967	14826	1,3
	2010	11127	137	648	13329	14114	1,2
FORA DAS LOCALIDADES	2001	6395	397	1232	8106	9735	6,2
	2002	6657	398	940	8755	10093	6,0
	2003	6426	366	919	8405	9690	5,7
	2004	5508	291	753	7209	8253	5,3
	2005	5193	300	659	6738	7697	5,8
	2006	4858	217	670	6226	7113	4,5
	2007	4879	220	628	6268	7116	4,5
	2008	4533	168	435	5974	6577	3,7
	2009	4807	169	489	6322	6980	3,5
	2010	4441	183	491	5794	6468	4,1
TOTAL	2001	20214	675	3069	23819	27563	3,3
	2002	20365	712	2301	24769	27782	3,5
	2003	19999	634	2269	24148	27051	3,2
	2004	18733	521	2113	22649	25283	2,8
	2005	17196	525	1667	20875	23067	3,1
	2006	16669	378	1665	20196	22239	2,3
	2007	16740	384	1474	20215	22073	2,3
	2008	15715	348	1183	19228	20759	2,2
	2009	16528	325	1192	20289	21806	2,0
	2010	15568	320	1139	19123	20582	2,1

Mortos e feridos graves DENTRO DAS LOCALIDADES



Mortos e feridos graves FORA DAS LOCALIDADES

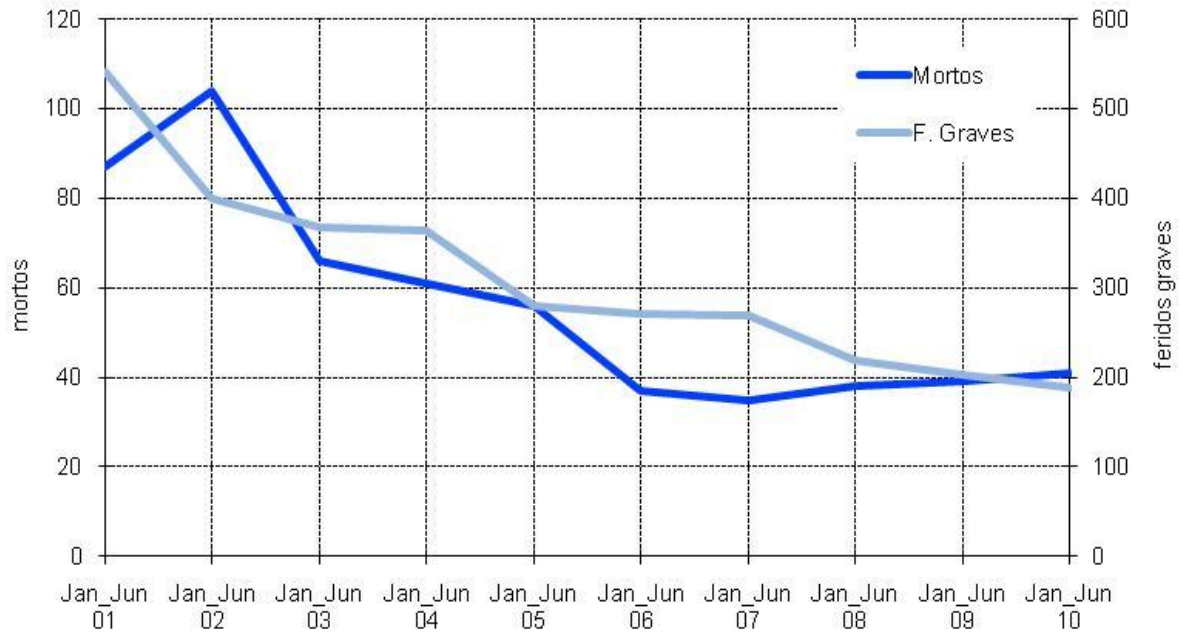


4. Atropelamentos segundo a localização, no período de Janeiro a Junho

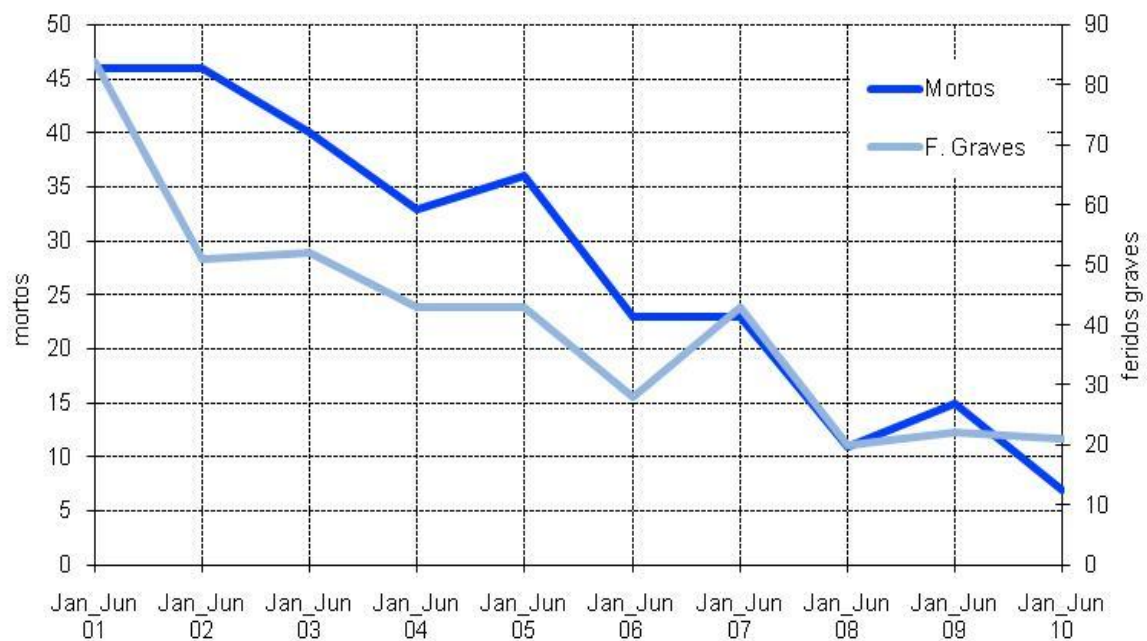
		Acidentes c/ vítimas	Vítimas mortais	Feridos graves	Feridos leves	Total vítimas	Índice de gravidade
DENTRO DAS LOCALIDADES	2001	3341	87	541	3029	3657	2,6
	2002	3212	104	399	3010	3513	3,2
	2003	3124	66	368	2937	3371	2,1
	2004	2988	61	364	2822	3247	2,0
	2005	2709	56	280	2572	2908	2,1
	2006	2633	37	271	2537	2845	1,4
	2007	2685	35	270	2586	2891	1,3
	2008	2405	38	219	2308	2565	1,6
	2009	2552	39	202	2497	2738	1,5
	2010	2293	41	188	2213	2442	1,8
FORA DAS LOCALIDADES	2001	308	46	84	245	375	14,9
	2002	280	46	51	223	320	16,4
	2003	267	40	52	207	299	15,0
	2004	203	33	43	153	229	16,3
	2005	196	36	43	154	233	18,4
	2006	152	23	28	122	173	15,1
	2007	161	23	43	120	186	14,3
	2008	118	11	20	96	127	9,3
	2009	112	15	22	87	124	13,4
	2010	93	7	21	86	114	7,5
TOTAL	2001	3649	133	625	3274	4032	3,6
	2002	3492	150	450	3233	3833	4,3
	2003	3391	106	420	3144	3670	3,1
	2004	3191	94	407	2975	3476	2,9
	2005	2905	92	323	2726	3141	3,2
	2006	2785	60	299	2659	3018	2,2
	2007	2846	58	313	2706	3077	2,0
	2008	2523	49	239	2404	2692	1,9
	2009	2664	54	224	2584	2862	2,0
	2010	2386	48	209	2299	2556	2,0

ATROPELAMENTOS

Mortos e feridos graves DENTRO DAS LOCALIDADES



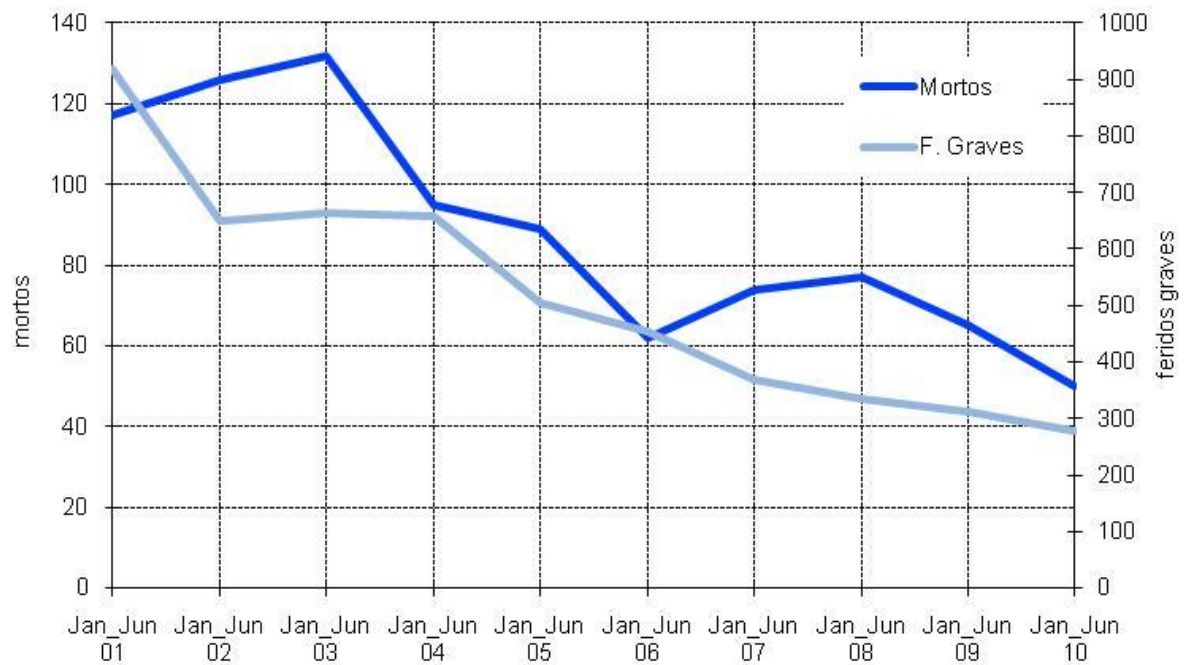
Mortos e feridos graves FORA DAS LOCALIDADES



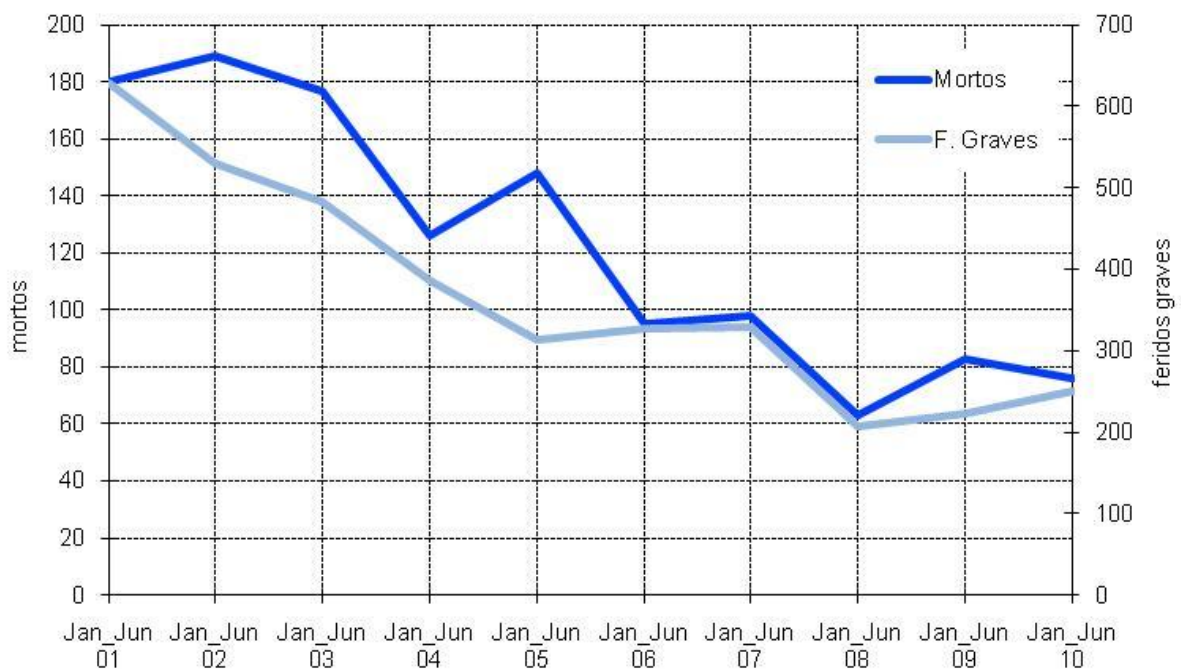
5. Colisões segundo a localização, no período de Janeiro a Junho

		Acidentes c/ vítimas	Vítimas mortais	Feridos graves	Feridos leves	Total vítimas	Índice de gravidade
DENTRO DAS LOCALIDADES	2001	8103	117	919	10007	11043	1,4
	2002	7904	126	650	9994	10770	1,6
	2003	7738	132	663	9748	10543	1,7
	2004	7520	95	657	9473	10225	1,3
	2005	6801	89	505	8700	9294	1,3
	2006	6630	62	455	8543	9060	0,9
	2007	6460	74	368	8279	8721	1,1
	2008	6115	77	335	7895	8307	1,3
	2009	6423	65	313	8336	8714	1,0
	2010	6077	50	279	7926	8255	0,8
FORA DAS LOCALIDADES	2001	3338	180	628	4607	5415	5,4
	2002	3370	189	530	4853	5572	5,6
	2003	3107	177	482	4523	5182	5,7
	2004	2673	126	386	3911	4423	4,7
	2005	2483	148	313	3583	4044	6,0
	2006	2243	95	328	3186	3609	4,2
	2007	2232	98	330	3193	3621	4,4
	2008	2016	63	207	2977	3247	3,1
	2009	2093	83	222	3160	3465	4,0
	2010	1936	76	250	2876	3202	3,9
TOTAL	2001	11441	297	1547	14614	16458	2,6
	2002	11274	315	1180	14847	16342	2,8
	2003	10845	309	1145	14271	15725	2,8
	2004	10193	221	1043	13384	14648	2,2
	2005	9284	237	818	12283	13338	2,6
	2006	8873	157	783	11729	12669	1,8
	2007	8692	172	698	11472	12342	2,0
	2008	8131	140	542	10872	11554	1,7
	2009	8516	148	535	11496	12179	1,7
	2010	8013	126	529	10802	11457	1,6

Mortos e feridos graves DENTRO DAS LOCALIDADES



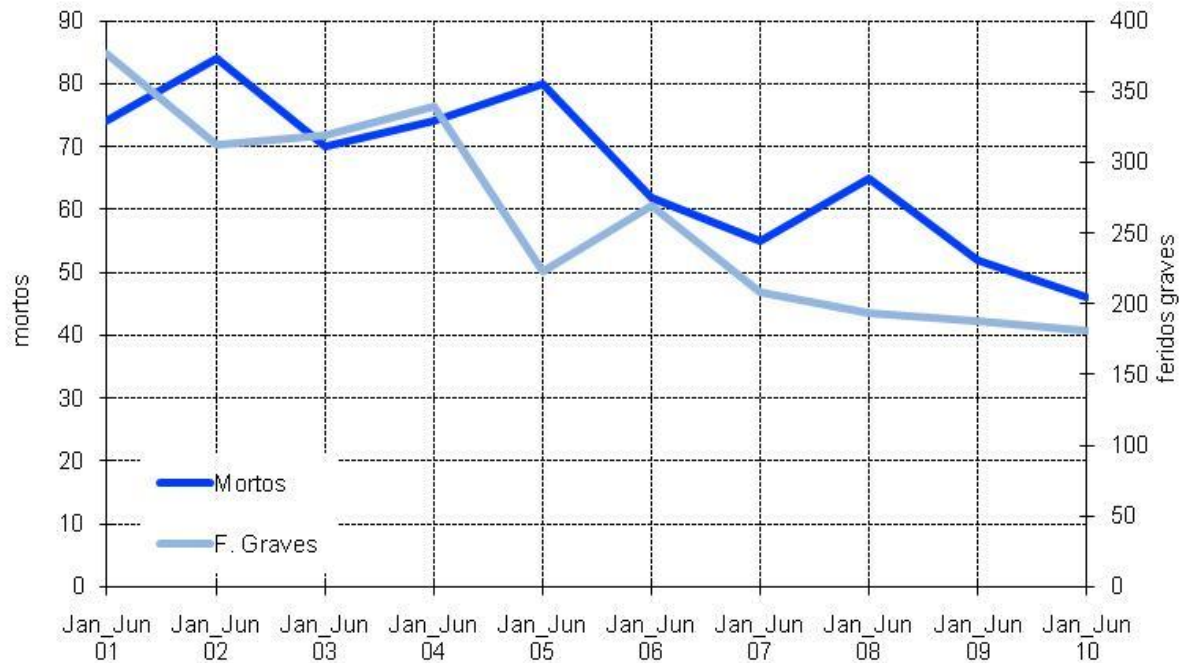
Mortos e feridos graves FORA DAS LOCALIDADES



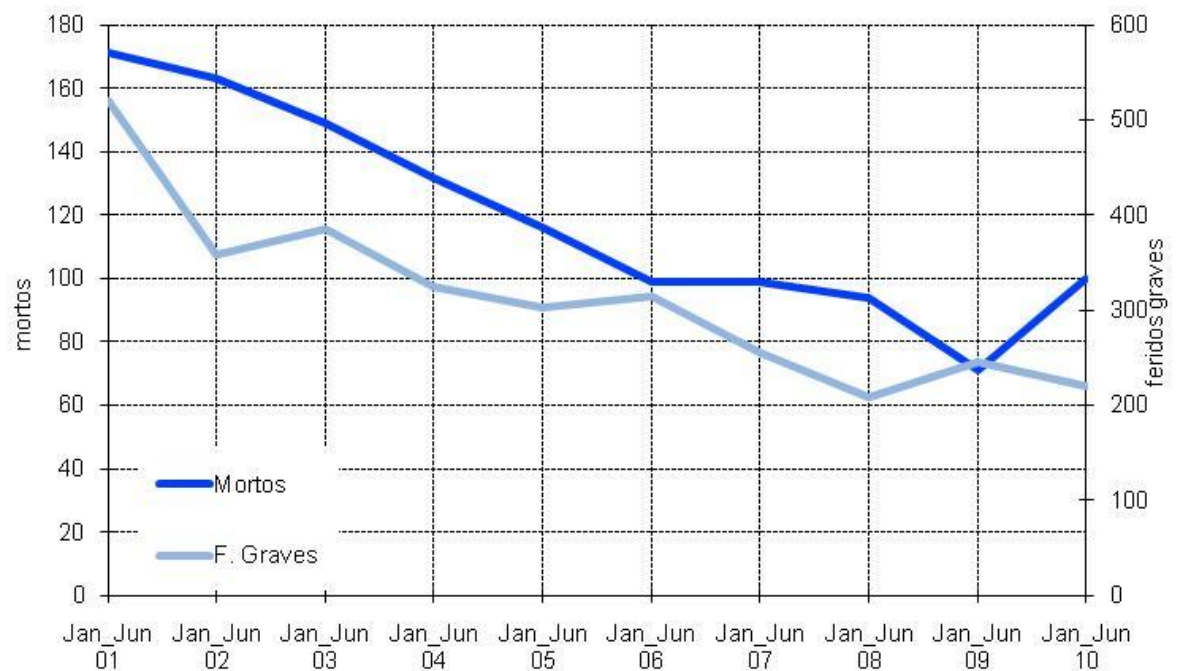
6. Despistes segundo a localização, no período de Janeiro a Junho

		Acidentes c/ vítimas	Vítimas mortais	Feridos graves	Feridos leves	Total vítimas	Índice de gravidade
DENTRO DAS LOCALIDADES	2001	2375	74	377	2677	3128	3,1
	2002	2592	84	312	3010	3406	3,2
	2003	2711	70	319	3058	3447	2,6
	2004	2717	74	339	3145	3558	2,7
	2005	2493	80	223	2865	3168	3,2
	2006	2548	62	269	2890	3221	2,4
	2007	2716	55	208	3082	3345	2,0
	2008	2662	65	194	3051	3310	2,4
	2009	2746	52	188	3134	3374	1,9
	2010	2757	46	181	3190	3417	1,7
FORA DAS LOCALIDADES	2001	2749	171	520	3254	3945	6,2
	2002	3007	163	359	3679	4201	5,4
	2003	3052	149	385	3675	4209	4,9
	2004	2632	132	324	3145	3601	5,0
	2005	2514	116	303	3001	3420	4,6
	2006	2463	99	314	2918	3331	4,0
	2007	2486	99	255	2955	3309	4,0
	2008	2399	94	208	2901	3203	3,9
	2009	2602	71	245	3075	3391	2,7
	2010	2412	100	220	2832	3152	4,1
TOTAL	2001	5124	245	897	5931	7073	4,8
	2002	5599	247	671	6689	7607	4,4
	2003	5763	219	704	6733	7656	3,8
	2004	5349	206	663	6290	7159	3,9
	2005	5007	196	526	5866	6588	3,9
	2006	5011	161	583	5808	6552	3,2
	2007	5202	154	463	6037	6654	3,0
	2008	5061	159	402	5952	6513	3,1
	2009	5348	123	433	6209	6765	2,3
	2010	5169	146	401	6022	6569	2,8

Mortos e feridos graves DENTRO DAS LOCALIDADES



Mortos e feridos graves FORA DAS LOCALIDADES



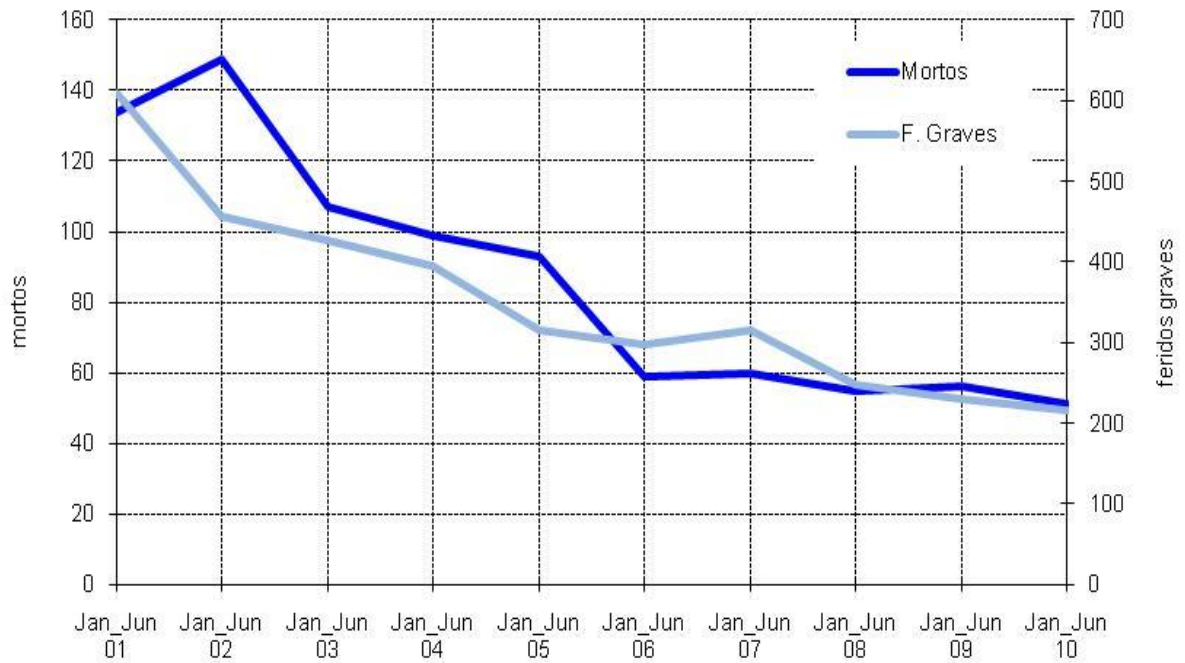
7. Utentes vítimas no período de Janeiro a Junho

		Peões	Velocípede*	“ 2 Rodas” a motor	Ligeiros	Pesados	Total**
VÍTIMAS MORTAIS	2001	134	22	151	321	30	675
	2002	149	26	162	353	13	712
	2003	107	21	165	309	18	634
	2004	99	14	131	252	12	521
	2005	93	19	133	252	15	525
	2006	59	14	99	186	4	378
	2007	60	14	92	196	9	384
	2008	55	14	81	181	6	348
	2009	56	13	81	150	12	325
	2010	51	11	74	170	4	320
FERIDOS GRAVES	2001	610	77	805	1481	83	3069
	2002	457	59	563	1168	36	2301
	2003	427	67	612	1095	44	2269
	2004	395	55	577	1025	44	2113
	2005	316	56	443	816	30	1667
	2006	297	69	410	844	27	1665
	2007	316	48	348	720	20	1474
	2008	248	49	289	568	18	1183
	2009	231	49	294	575	28	1192
	2010	216	34	240	609	18	1139
FERIDOS LEVES	2001	3261	524	5129	14312	484	23819
	2002	3197	573	4961	15361	519	24769
	2003	3148	564	4565	15288	477	24148
	2004	2918	560	4358	14287	419	22649
	2005	2647	590	3924	13088	497	20875
	2006	2626	630	3548	12872	422	20196
	2007	2676	557	3420	13044	405	20215
	2008	2395	514	3205	12596	413	19228
	2009	2583	562	3217	13469	355	20289
	2010	2286	471	2841	13026	326	19123
TOTAL	2001	4005	623	6085	16114	597	27563
	2002	3803	658	5686	16882	568	27782
	2003	3682	652	5342	16692	539	27051
	2004	3412	629	5066	15564	475	25283
	2005	3056	665	4500	14156	542	23067
	2006	2982	713	4057	13902	453	22239
	2007	3052	619	3860	13960	434	22073
	2008	2698	577	3575	13345	437	20759
	2009	2870	624	3592	14194	395	21806
	2010	2553	516	3155	13805	348	20582

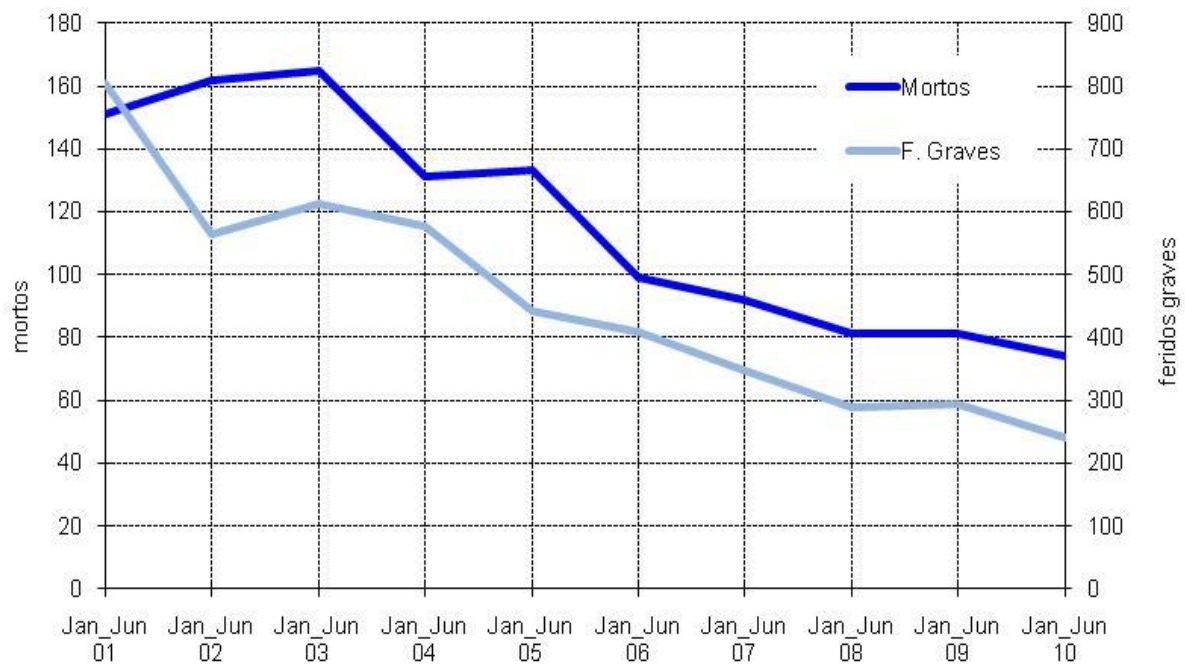
* Inclui velocípedes com motor

** Inclui outros veículos

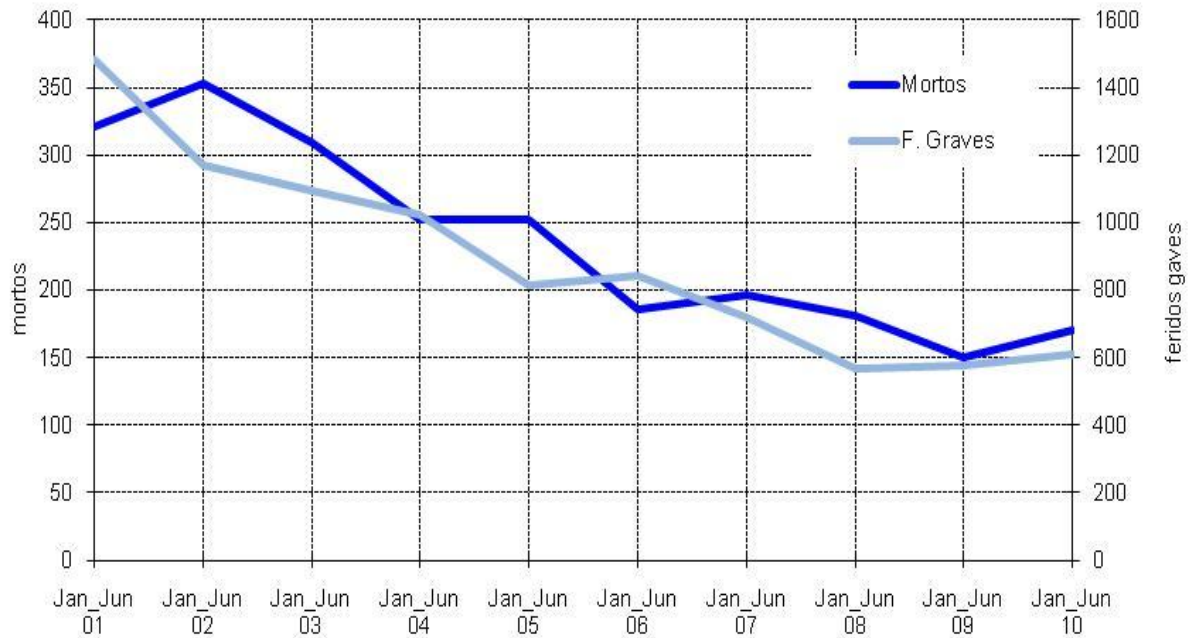
PEÕES mortos e feridos graves



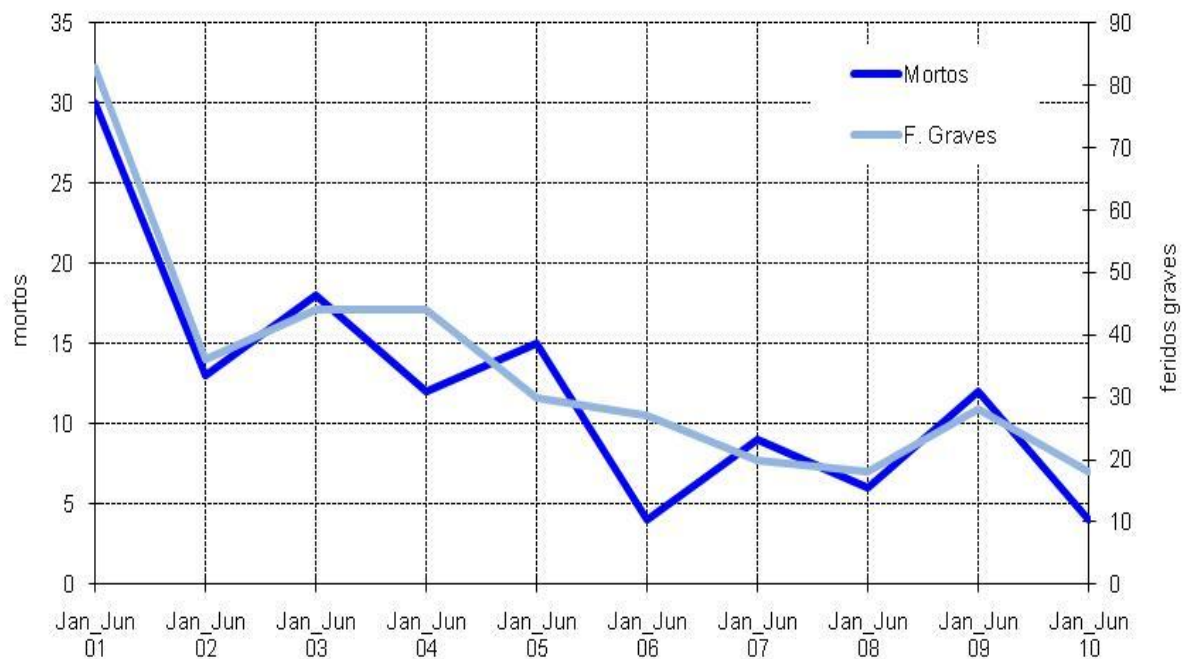
Utentes de VEÍCULOS " 2 RODAS" A MOTOR mortos e feridos graves



Utentes de AUTOMÓVEIS LIGEIROS mortos e feridos graves



Utentes de AUTOMÓVEIS PESADOS mortos e feridos graves



SINISTRALIDADE 2009-2010

1. Acidentes com vítimas por mês

	Acidentes com vítimas			Acidentes com mortos e/ou feridos graves			Índice de gravidade*	
	2009	2010	09-10 %	2009	2010	09-10 %	2009	2010
Jan	2471	2636	6,7	200	193	-3,5	2,4	2,4
Fev	2381	2296 a)	-3,6	181	175 a)	-3,3	1,8	2,0
Mar	2725	2601	-4,6	234	202	-13,7	1,9	2,2
Abr	2881	2514	-12,7	222	193	-13,1	2,0	1,5
Mai	2992	2783	-7,0	249	232	-6,8	1,9	2,0
Jun	3078	2738	-11,0	208	227	9,1	1,8	2,1
Jul	3157			271			2,5	
Ago	3189			277			2,3	
Set	3003			209			2,5	
Out	3363			253			2,1	
Nov	3065			238			1,9	
Dez	3179			235			1,8	
Jan/Jun	16528	15568	-5,8	1294	1222	-5,6	2,0	2,1
Total	35484	-	-	2777	-	-	2,1	-

* Índice de gravidade: número de mortos por 100 acidentes com vítimas

a) Valores actualizados relativamente ao relatório anterior

Acidentes c/ vítimas por mês



2. Vítimas por mês

	Vítimas mortais			Feridos graves			Feridos leves			Total vítimas		
	2009	2010	09-10	2009	2010	09-10	2009	2010	09-10	2009	2010	09-10
Jan	60	64	4	173	177	4	3023	3183	160	3256	3424	168
Fev	42	46 a)	4	171	170	-1	2894	2816	-78	3107	3032 a)	-75
Mar	52	58	6	233	169	-64	3242	3199	-43	3527	3426	-101
Abr	59	37	-22	197	191	-6	3543	3113	-430	3799	3341	-458
Mai	56	57	1	234	226	-8	3673	3428	-245	3963	3711	-252
Jun	56	58	2	184	206	22	3914	3384	-530	4154	3648	-506
Jul	79			269			3893			4241		
Ago	74			270			4063			4407		
Set	75			192			3735			4002		
Out	69			245			4107			4421		
Nov	58			227			3730			4015		
Dez	57			229			3973			4259		
Jan/Jun	325	320	-5	1192	1139	-53	20289	19123	-1166	21806	20582	-1224
Total	737	-	-	2624	-	-	43790	-	-	47151	-	-

a) Valores actualizados relativamente ao relatório anterior

Vítimas mortais e feridos graves por mês

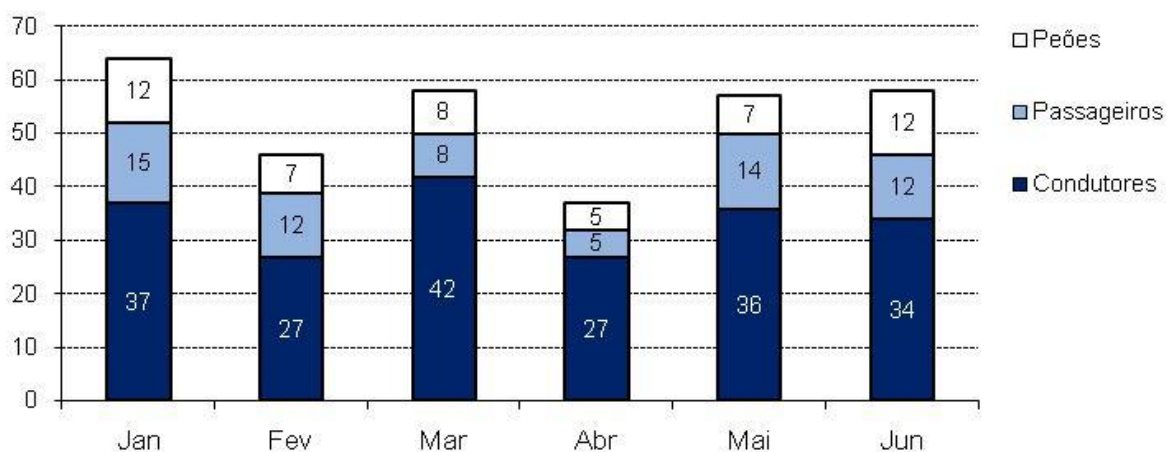


3. Vítimas por mês, segundo a categoria de utente

	Vítimas mortais								
	Condutores			Passageiros			Peões		
	2009	2010	09-10	2009	2010	09-10	2009	2010	09-10
Jan	33	37	4	9	15	6	18	12	-6
Fev	23	27 a)	4	8	12	4	11	7	-4
Mar	39	42	3	8	8	0	5	8	3
Abr	37	27	-10	10	5	-5	12	5	-7
Mai	43	36	-7	9	14	5	4	7	3
Jun	40	34	-6	10	12	2	6	12	6
Jul	47			20			12		
Ago	47			19			8		
Set	37			23			15		
Out	41			14			14		
Nov	34			12			12		
Dez	29			15			13		
Jan/Jun	215	203	-12	54	66	12	56	51	-5
Total	450	-	-	157	-	-	130	-	-

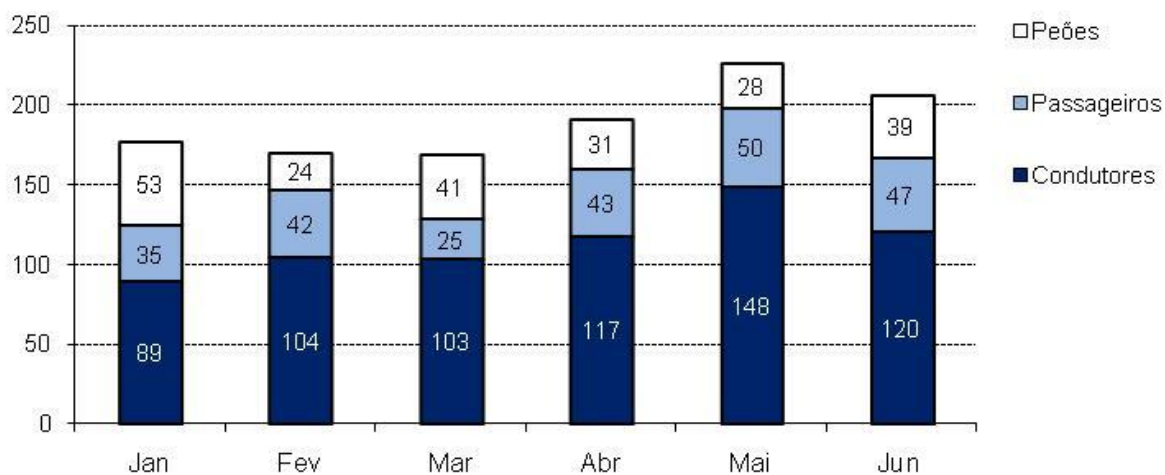
a) Valores actualizados relativamente ao relatório anterior

Utentes mortos em 2010



	Feridos graves								
	Condutores			Passageiros			Peões		
	2009	2010	09-10	2009	2010	09-10	2009	2010	09-10
Jan	91	89	-2	34	35	1	48	53	5
Fev	102	104	2	30	42	12	39	24	-15
Mar	143	103	-40	48	25	-23	42	41	-1
Abr	123	117	-6	36	43	7	38	31	-7
Mai	150	148	-2	50	50	0	34	28	-6
Jun	115	120	5	39	47	8	30	39	9
Jul	138			74			57		
Ago	163			66			41		
Set	122			40			30		
Out	158			48			39		
Nov	123			57			47		
Dez	128			45			56		
Jan/Jun	724	681	-43	237	242	5	231	216	-15
Total	1556	-	-	567	-	-	501	-	-

Utentes feridos graves em 2010



	Feridos ligeiros								
	Condutores			Passageiros			Peões		
	2009	2010	09-10	2009	2010	09-10	2009	2010	09-10
Jan	1688	1877	189	853	862	9	482	444	-38
Fev	1689	1631	-58	780	808	28	425	377	-48
Mar	1934	1917	-17	859	886	27	449	396	-53
Abr	2182	1876	-306	979	904	-75	382	333	-49
Mai	2160	2116	-44	1045	952	-93	468	360	-108
Jun	2348	2054	-294	1189	954	-235	377	376	-1
Jul	2314			1132			447		
Ago	2228			1422			413		
Set	2244			1028			463		
Out	2504			1079			524		
Nov	2176			1036			518		
Dez	2265			1154			554		
Jan/Jun	12001	11471	-530	5705	5366	-339	2583	2286	-297
Total	25732	-	-	12556	-	-	5502	-	-

	Total de vítimas								
	Condutores			Passageiros			Peões		
	2009	2010	09-10	2009	2010	09-10	2009	2010	09-10
Jan	1812	2003	191	896	912	16	548	509	-39
Fev	1814	1762 a)	-52	818	862	44	475	408	-67
Mar	2116	2062	-54	915	919	4	496	445	-51
Abr	2342	2020	-322	1025	952	-73	432	369	-63
Mai	2353	2300	-53	1104	1016	-88	506	395	-111
Jun	2503	2208	-295	1238	1013	-225	413	427	14
Jul	2499			1226			516		
Ago	2438			1507			462		
Set	2403			1091			508		
Out	2703			1141			577		
Nov	2333			1105			577		
Dez	2422			1214			623		
Jan/Jun	12940	12355	-585	5996	5674	-322	2870	2553	-317
Total	27738	-	-	13280	-	-	6133	-	-

a) Valores actualizados relativamente ao relatório anterior

4. Utentes vítimas segundo o grupo etário, no período de Janeiro a Junho

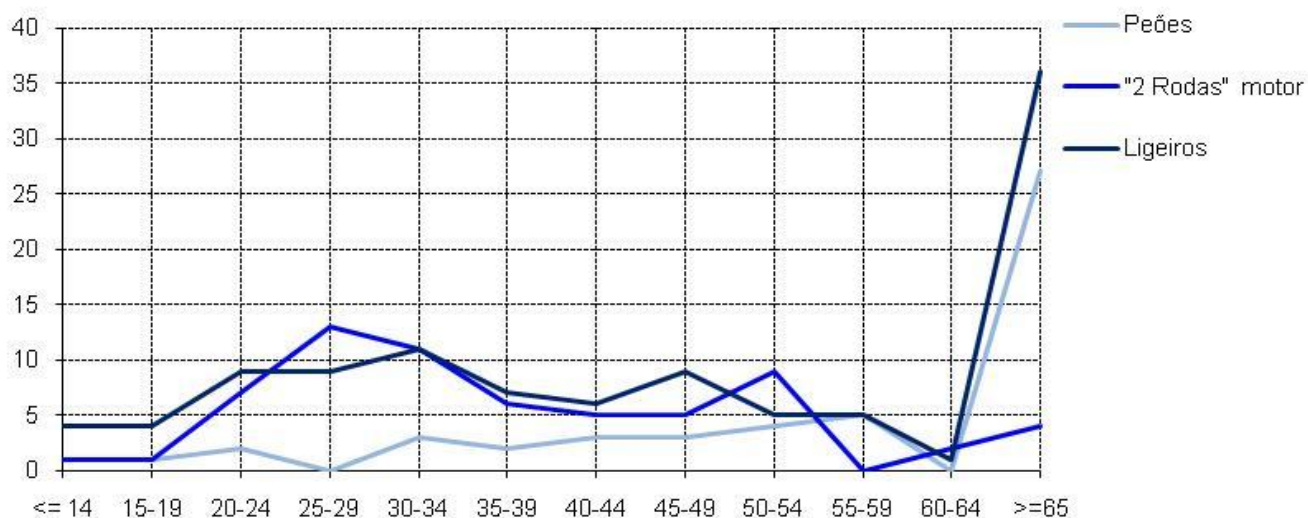
		Vítimas mortais												Total (1)
		<=14	15-19	20-24	25-29	30-34	35-39	40-44	45-49	50-54	55-59	60-64	>=65	
Peões	2009	3	0	0	2	3	5	3	3	6	1	3	26	56
	2010	1	1	2	0	3	2	3	3	4	5	0	27	51
	09/10	-2	1	2	-2	0	-3	0	0	-2	4	-3	1	-5
Automóveis Ligeiros*	2009	3	9	5	4	4	7	6	5	9	3	4	39	100
	2010	4	4	9	9	11	7	6	9	5	5	1	36	106
	09/10	1	-5	4	5	7	0	0	4	-4	2	-3	-3	6
Automóveis Pesados*	2009	0	0	0	0	4	1	0	3	2	2	0	0	12
	2010	0	0	0	1	0	0	1	0	0	1	0	1	4
	09/10	0	0	0	1	-4	-1	1	-3	-2	-1	0	1	-8
Velocípede**	2009	0	1	0	1	2	1	7	5	2	2	3	13	37
	2010	0	1	0	0	1	3	2	5	3	2	3	13	33
	09/10	0	0	0	-1	-1	2	-5	0	1	0	0	0	-4
Ciclomotor*	2009	0	1	0	3	2	7	0	3	0	0	2	0	18
	2010	0	0	0	2	3	2	1	0	2	0	1	1	12
	09/10	0	-1	0	-1	1	-5	1	-3	2	0	-1	1	-6
Motociclo*	2009	0	1	10	10	9	12	3	6	1	1	2	1	56
	2010	1	1	7	11	8	4	4	5	7	0	1	3	52
	09/10	1	0	-3	1	-1	-8	1	-1	6	-1	-1	2	-4
Total (2)	2009	6	12	25	28	27	30	32	24	27	23	15	74	325
	2010	7	7	29	36	32	25	23	30	26	16	10	79	320
	09/10	1	-5	4	8	5	-5	-9	6	-1	-7	-5	5	-5

* Condutores e passageiros; ** Inclui velocípedes com motor

(1) Inclui grupo etário não definido

(2) Inclui outros veículos

Vítimas mortais por grupo etário - Janeiro a Junho de 2010



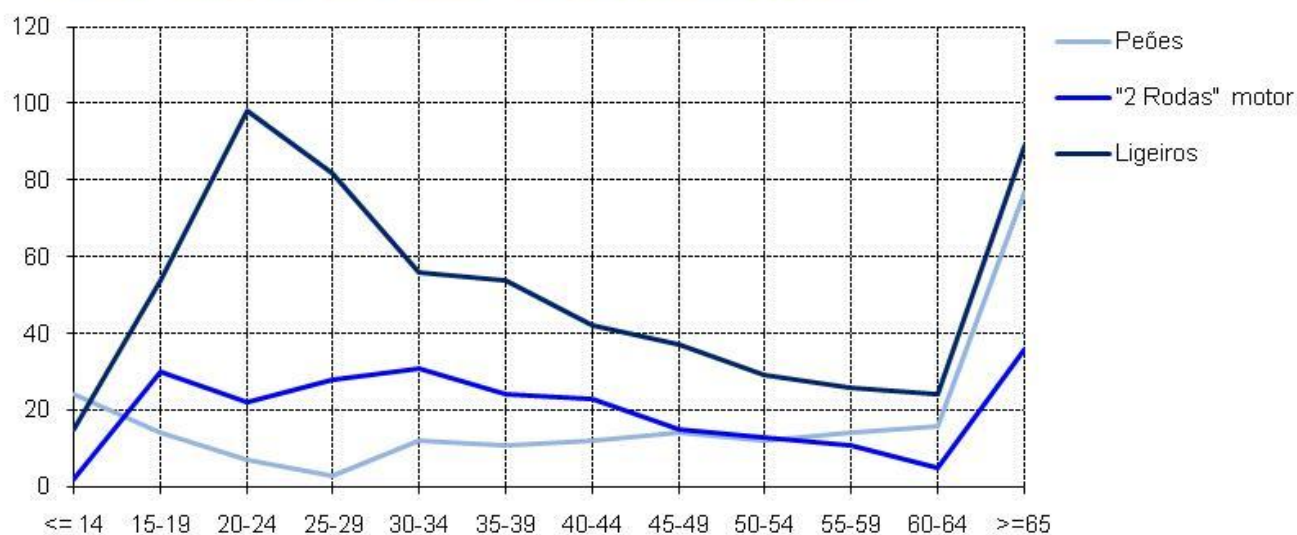
		Feridos graves												Total (1)
		<=14	15-19	20-24	25-29	30-34	35-39	40-44	45-49	50-54	55-59	60-64	>=65	
Peões	2009	42	13	10	3	8	7	13	10	13	15	17	78	231
	2010	24	14	7	3	12	11	12	14	12	14	16	77	216
	09/10	-18	1	-3	0	4	4	-1	4	-1	-1	-1	-1	-15
Automóveis Ligeiros*	2009	22	39	76	68	67	57	45	34	32	48	22	64	575
	2010	15	54	98	82	56	54	42	37	29	26	24	89	609
	09/10	-7	15	22	14	-11	-3	-3	3	-3	-22	2	25	34
Automóveis Pesados*	2009	1	2	3	1	3	3	5	3	3	1	2	1	28
	2010	0	0	0	2	5	3	2	2	1	2	1	0	18
	09/10	-1	-2	-3	1	2	0	-3	-1	-2	1	-1	-1	-10
Velocípede**	2009	10	2	5	1	3	8	2	4	4	2	2	6	49
	2010	5	3	2	2	3	3	2	2	3	1	3	5	34
	09/10	-5	1	-3	1	0	-5	0	-2	-1	-1	1	-1	-15
Ciclomotor*	2009	1	17	10	10	7	7	11	9	17	6	8	20	123
	2010	1	14	10	2	7	9	11	9	9	6	4	29	111
	09/10	0	-3	0	-8	0	2	0	0	-8	0	-4	9	-12
Motociclo*	2009	1	13	25	30	36	25	12	10	7	4	4	1	171
	2010	1	16	12	26	24	15	12	6	4	5	1	7	129
	09/10	0	3	-13	-4	-12	-10	0	-4	-3	1	-3	6	-42
Total (2)	2009	79	88	129	114	126	107	89	72	76	77	57	175	1192
	2010	46	101	129	120	109	97	83	71	59	54	52	215	1139
	09/10	-33	13	0	6	-17	-10	-6	-1	-17	-23	-5	40	-53

* Condutores e passageiros; ** Inclui velocípedes com motor

(1) Inclui grupo etário não definido

(2) Inclui outros veículos

Feridos graves por grupo etário - Janeiro a Junho de 2010



		Feridos leves												Total (1)
		<=14	15-19	20-24	25-29	30-34	35-39	40-44	45-49	50-54	55-59	60-64	>=65	
Peões	2009	484	205	135	118	109	143	113	179	141	149	137	666	2583
	2010	413	185	128	87	111	131	103	120	143	148	135	581	2286
	09/10	-71	-20	-7	-31	2	-12	-10	-59	2	-1	-2	-85	-297
Automóveis Ligeiros*	2009	866	958	1933	1630	1450	1249	1108	952	798	655	508	1332	13469
	2010	766	830	1868	1603	1447	1199	1081	936	788	692	550	1224	13026
	09/10	-100	-128	-65	-27	-3	-50	-27	-16	-10	37	42	-108	-443
Automóveis Pesados*	2009	31	11	19	23	39	39	37	32	40	29	24	31	355
	2010	7	15	16	24	32	35	39	36	36	27	19	35	326
	09/10	-24	4	-3	1	-7	-4	2	4	-4	-2	-5	4	-29
Velocípede**	2009	96	70	30	31	46	42	32	48	36	26	27	76	562
	2010	63	58	30	28	42	42	36	34	23	28	15	72	471
	09/10	-33	-12	0	-3	-4	0	4	-14	-13	2	-12	-4	-91
Ciclomotor*	2009	28	171	107	116	132	162	166	155	133	103	114	342	1734
	2010	31	150	86	85	106	133	139	152	115	94	88	299	1481
	09/10	3	-21	-21	-31	-26	-29	-27	-3	-18	-9	-26	-43	-253
Motociclo*	2009	17	211	192	250	251	202	109	75	58	40	25	53	1483
	2010	16	136	190	217	262	186	112	76	56	34	28	45	1360
	09/10	-1	-75	-2	-33	11	-16	3	1	-2	-6	3	-8	-123
Total (2)	2009	1522	1629	2417	2172	2033	1843	1570	1452	1208	1007	846	2548	20289
	2010	1303	1385	2331	2061	2019	1743	1519	1367	1168	1038	844	2291	19123
	09/10	-219	-244	-86	-111	-14	-100	-51	-85	-40	31	-2	-257	-1166

		Total vítimas												Total (1)
		<=14	15-19	20-24	25-29	30-34	35-39	40-44	45-49	50-54	55-59	60-64	>=65	
Peões	2009	529	218	145	123	120	155	129	192	160	165	157	770	2870
	2010	438	200	137	90	126	144	118	137	159	167	151	685	2553
	09/10	-91	-18	-8	-33	6	-11	-11	-55	-1	2	-6	-85	-317
Automóveis Ligeiros*	2009	891	1006	2014	1702	1521	1313	1159	991	839	706	534	1435	14144
	2010	785	888	1975	1694	1514	1260	1129	982	822	723	575	1349	13741
	09/10	-106	-118	-39	-8	-7	-53	-30	-9	-17	17	41	-86	-403
Automóveis Pesados*	2009	32	13	22	24	46	43	42	38	45	32	26	32	395
	2010	7	15	16	27	37	38	42	38	37	30	20	36	348
	09/10	-25	2	-6	3	-9	-5	0	0	-8	-2	-6	4	-47
Velocípede**	2009	106	73	35	33	51	51	41	57	42	30	32	95	648
	2010	68	62	32	30	46	48	40	41	29	31	21	90	538
	09/10	-38	-11	-3	-3	-5	-3	-1	-16	-13	1	-11	-5	-110
Ciclomotor*	2009	29	189	117	129	141	176	177	167	150	109	124	362	1875
	2010	32	164	96	89	116	144	151	161	126	100	93	329	1604
	09/10	3	-25	-21	-40	-25	-32	-26	-6	-24	-9	-31	-33	-271
Motociclo*	2009	18	225	227	290	296	239	124	91	66	45	31	55	1710
	2010	18	153	209	254	294	205	128	87	67	39	30	55	1541
	09/10	0	-72	-18	-36	-2	-34	4	-4	1	-6	-1	0	-169
Total (2)	2009	1607	1729	2571	2314	2186	1980	1691	1548	1311	1107	918	2797	21806
	2010	1356	1493	2489	2217	2160	1865	1625	1468	1253	1108	906	2585	20582
	09/10	-251	-236	-82	-97	-26	-115	-66	-80	-58	1	-12	-212	-1224

* Condutores e passageiros; ** Inclui velocípedes com motor

(1) Inclui grupo etário não definido

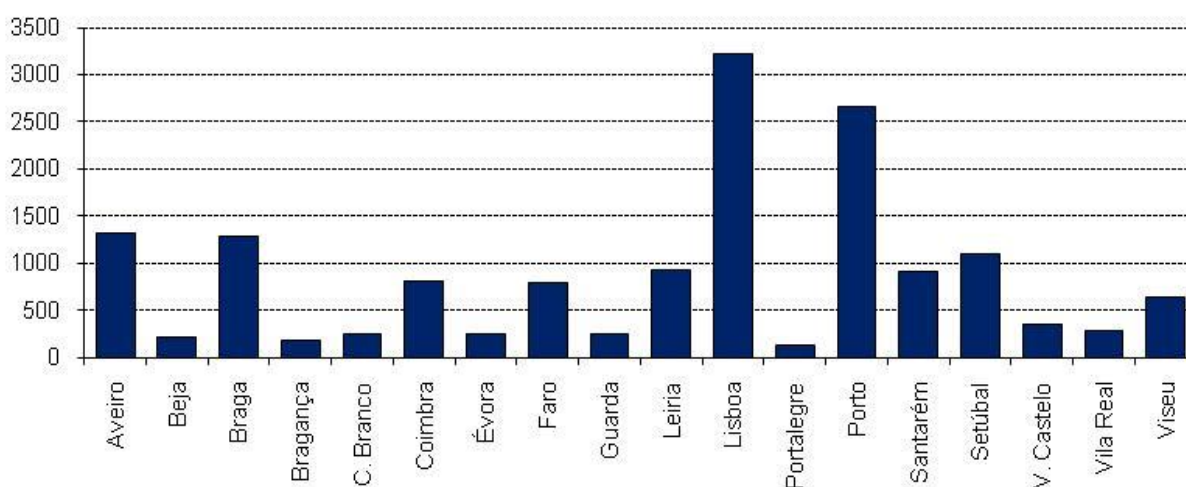
(2) Inclui outros veículos

SINISTRALIDADE POR DISTRITO

1. Acidentes com vítimas no período de Janeiro a Junho

	Acidentes c/ vítimas			Acidentes c/ mortos e/ou feridos graves			Índice gravidade	
	2009	2010	09-10	2009	2010	09-10	2009	2010
Aveiro	1376	1319	-57	89	94	5	2,2	2,7
Beja	293	206	-87	57	32	-25	5,8	2,4
Braga	1374	1290	-84	95	103	8	1,4	2,0
Bragança	181	171	-10	23	39	16	1,7	2,9
C. Branco	301	255	-46	42	54	12	1,7	3,5
Coimbra	904	807	-97	55	40	-15	2,0	1,5
Évora	253	247	-6	36	36	0	4,3	4,5
Faro	844	797	-47	96	90	-6	2,5	2,8
Guarda	226	252	26	24	29	5	2,2	1,6
Leiria	1026	930	-96	85	84	-1	2,5	1,8
Lisboa	3438	3222	-216	182	184	2	1,1	1,5
Portalegre	156	129	-27	30	25	-5	0,6	5,4
Porto	2667	2667	0	143	129	-14	1,2	1,7
Santarém	941	912	-29	108	105	-3	2,8	2,4
Setúbal	1218	1093	-125	113	88	-25	2,7	2,1
V. Castelo	376	357	-19	32	22	-10	4,8	3,6
Vila Real	276	282	6	24	28	4	3,3	1,8
Viseu	678	632	-46	60	40	-20	2,1	1,4
Total	16528	15568	-960	1294	1222	-72	2,0	2,1

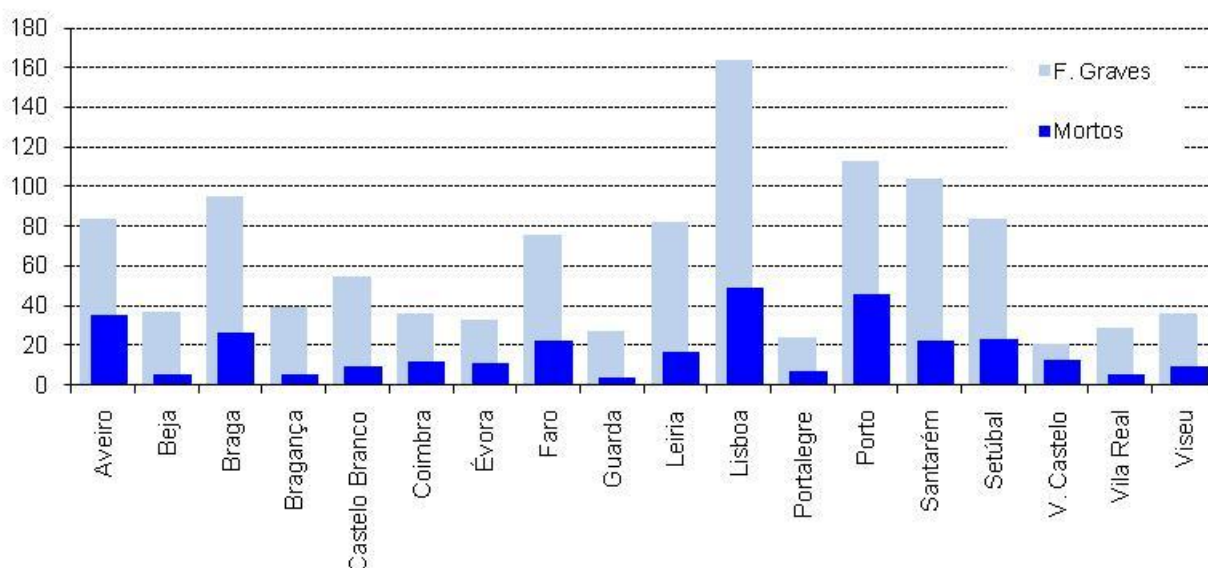
Acidentes c/ vítimas por distrito - Janeiro a Junho de 2010



2. Vítimas no período de Janeiro a Junho

	Vítimas mortais			Feridos graves			Feridos leves			Total vítimas		
	2009	2010	09-10	2009	2010	09-10	2009	2010	09-10	2009	2010	09-10
Aveiro	30	35	5	66	84	18	1621	1625	4	1717	1744	27
Beja	17	5	-12	60	37	-23	356	261	-95	433	303	-130
Braga	19	26	7	96	95	-1	1794	1661	-133	1909	1782	-127
Bragança	3	5	2	22	39	17	218	200	-18	243	244	1
C. Branco	5	9	4	40	55	15	343	283	-60	388	347	-41
Coimbra	18	12	-6	50	36	-14	1131	1025	-106	1199	1073	-126
Évora	11	11	0	33	33	0	323	320	-3	367	364	-3
Faro	21	22	1	95	76	-19	981	925	-56	1097	1023	-74
Guarda	5	4	-1	22	27	5	262	312	50	289	343	54
Leiria	26	17	-9	69	82	13	1249	1078	-171	1344	1177	-167
Lisboa	38	49	11	178	164	-14	4090	3898	-192	4306	4111	-195
Portalegre	1	7	6	35	24	-11	182	137	-45	218	168	-50
Porto	31	46	15	129	113	-16	3369	3346	-23	3529	3505	-24
Santarém	26	22	-4	100	104	4	1187	1107	-80	1313	1233	-80
Setúbal	33	23	-10	97	84	-13	1516	1352	-164	1646	1459	-187
V. Castelo	18	13	-5	22	21	-1	458	461	3	498	495	-3
Vila Real	9	5	-4	23	29	6	343	344	1	375	378	3
Viseu	14	9	-5	55	36	-19	866	788	-78	935	833	-102
Total	325	320	-5	1192	1139	-53	20289	19123	-1166	21806	20582	-1224

Mortos e feridos graves por distrito - Janeiro a Junho de 2010



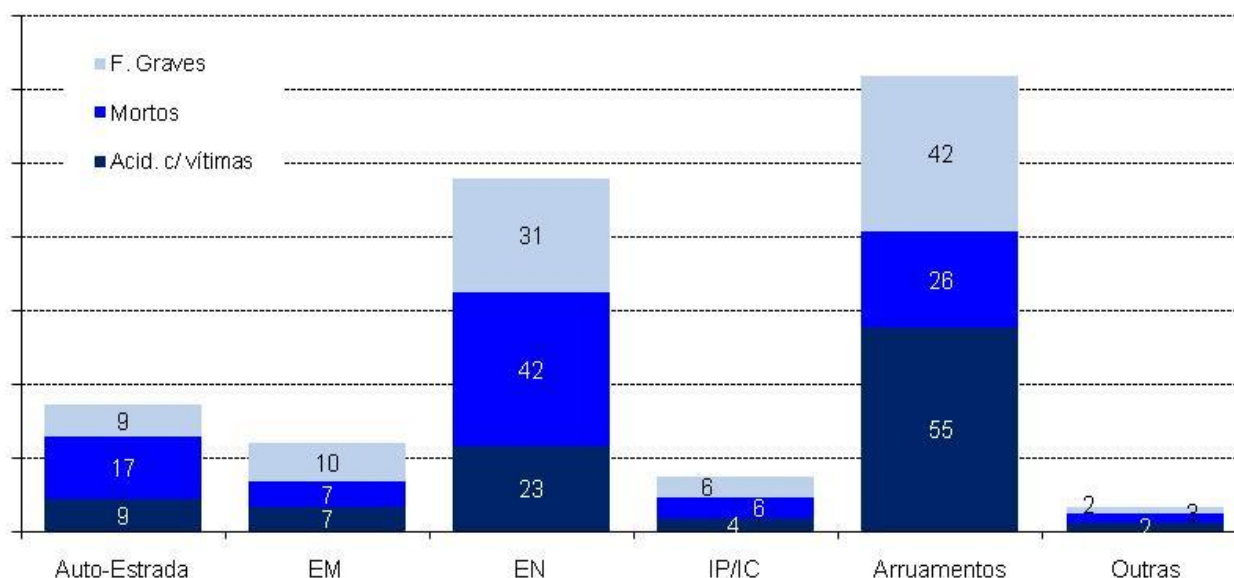
SINISTRALIDADE POR TIPO DE VIA E LOCALIZAÇÃO

1. Acidentes e vítimas no período de Janeiro a Junho

	Acidentes com vítimas			Vítimas mortais			Feridos graves			Feridos leves		
	2009	2010	09-10	2009	2010	09-10	2009	2010	09-10	2009	2010	09-10
Auto-Estradas	1293	1387	94	33	54	21	86	98	12	1807	1855	48
Estrada Municipal	1280	1021	-259	38	22	-16	123	119	-4	1550	1220	-330
Dentro localidades	466	337	-129	11	4	-7	32	23	-9	557	408	-149
Fora localidades	814	684	-130	27	18	-9	91	96	5	993	812	-181
Estrada Nacional	3967	3628	-339	122	133	11	387	356	-31	5168	4710	-458
Dentro localidades	2015	1913	-102	53	46	-7	171	130	-41	2587	2475	-112
Fora localidades	1952	1715	-237	69	87	18	216	226	10	2581	2235	-346
IP/IC	613	584	-29	26	18	-8	67	65	-2	804	797	-7
Dentro localidades	110	126	16	1	2	1	7	10	3	149	172	23
Fora localidades	503	458	-45	25	16	-9	60	55	-5	655	625	-30
Arruamentos	8910	8619	-291	87	84	-3	477	480	3	10414	10109	-305
Outras vias (1)	465	329	-136	19	9	-10	52	21	-31	546	432	-114
Dentro localidades	220	132	-88	4	1	-3	16	5	-11	260	165	-95
Fora localidades	245	197	-48	15	8	-7	36	16	-20	286	267	-19
Total	16528	15568	-960	325	320	-5	1192	1139	-53	20289	19123	-1166
Dentro localidades	11721	11127	-594	156	137	-19	703	648	-55	13967	13329	-638
Fora localidades	4807	4441	-366	169	183	14	489	491	2	6322	5794	-528

(1) Inclui estradas florestais e restantes vias

Acidentes e vítimas segundo o tipo de via (%) - Janeiro a Junho de 2010



SINISTRALIDADE POR ENTIDADE PARTICIPANTE

1. Acidentes e vítimas por mês

		Acidentes com vítimas			Vítimas mortais			Feridos graves			Feridos leves		
		2009	2010	09-10	2009	2010	09-10	2009	2010	09-10	2009	2010	09-10
GNR	Jan	1525	1733	208	46	52	6	127	137	10	1933	2124	191
	Fev	1525	1518a)	-7	34	38	4	126	128 a)	2	1897	1915	18
	Mar	1720	1701	-19	44	52	8	162	112	-50	2098	2166	68
	Abr	1880	1702	-178	51	30	-21	147	149	2	2370	2159	-211
	Mai	1913	1834	-79	45	50	5	167	174	7	2402	2316	-86
	Jun	2043	1779	-264	50	50	0	142	158	16	2679	2261	-418
	Jul	2045			73			206			2590		
	Ago	2231			65			214			2903		
	Set	1917			69			150			2439		
	Out	2114			64			185			2632		
	Nov	1952			45			156			2436		
	Dez	2053			47			172			2637		
	Jan/Jan	10606	10267	-339	270	272	2	871	858	-13	13379	12941	-438
	Total	22918	-	-	633	-	-	1954	-	-	29016	-	-
PSP	Jan	946	903	-43	14	12	-2	46	40	-6	1090	1059	-31
	Fev	856	778	-78	8	8 a)	0	45	42 a)	-3	997	901	-96
	Mar	1005	900	-105	8	6	-2	71	57	-14	1144	1033	-111
	Abr	1001	812	-189	8	7	-1	50	42	-8	1173	954	-219
	Mai	1079	949	-130	11	7	-4	67	52	-15	1271	1112	-159
	Jun	1035	959	-76	6	8	2	42	48	6	1235	1123	-112
	Jul	1112			6			63			1303		
	Ago	958			9			56			1160		
	Set	1086			6			42			1296		
	Out	1249			5			60			1475		
	Nov	1113			13			71			1294		
	Dez	1126			10			57			1336		
	Jan/Jan	5922	5301	-621	55	48	-7	321	281	-40	6910	6182	-728
	Total	12566	-	-	104	-	-	670	-	-	14774	-	-

a) Valores actualizados relativamente ao relatório anterior

