



# 3.ª CONFERÊNCIA CAMPUS SUSTENTÁVEL

28-29 outubro | ON-LINE

**Promoção da sustentabilidade ambiental em instituições de ensino superior: estudo de caso da ESTeSL**

Ana Monteiro, Marina Almeida-Silva e Vítor Manteigas | Politécnico de Lisboa



## A Implementação do Programa Eco-escolas na ESTeSL

92- Surge o conceito Eco-Escola

Inspirado pela Cimeira do Rio (1992) | Iniciado com o apoio do CE(1994)  
Reconhecido pela UNEP (2003) pela UNESCO (2015)

94- EE em 4 países:  
Reino Unido, Dinamarca,  
Grécia, Alemanha

96-inicia-se em Portugal

25 anos internacional

20 anos em Portugal

25 anos em Portugal

1972 - Conferência de Estocolmo

1987 - Relatório Brundtland

1992 – ECO92- Cimeira do Rio de Janeiro

1994 - Carta de Aalborg

1996 - Plano de Acção de Lisboa

2000 - Declaração de Hannover

2002 - Cimeira de Joanesburgo (Rio +

2004 - Aalborg +10 - “Compromissos”

2005

2009 - Cimeira de Copenhaga

2011/12  
Rio + 20

2014

2015 - ODS

2016

2019

2020

2021

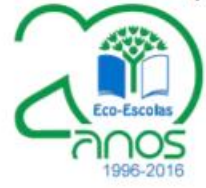
2030

década da UNESCO da Educação para o Desenvolvimento Sustentável

ODS (Agenda 2030)



Education for Sustainable Development  
United Nations Decade (2005-2014)



Fonte: ABAE

## Referenciais

Trabalha diretamente 10 dos ODS e indiretamente os 17

### OBJETIVOS DE DESENVOLVIMENTO SUSTENTÁVEL



Fonte: adaptado da ABAE

Até 2030, **ODS 4 - Educação de Qualidade**  
 Objetivo 4.7(...) garantir que **todos os alunos adquiram conhecimentos e habilidades necessárias para promover o desenvolvimento sustentável**, inclusive, entre outros, por meio da educação para o desenvolvimento sustentável e estilos de vida sustentáveis, com a cultura natural e da contribuição da cultura



**Pilares do ENEA:** Descarbonizar a sociedade, tornar a economia circular e valorizar o território



[https://www.dge.mec.pt/sites/default/files/Projetos\\_Curriculares/Aprendizagens\\_Essenciais/estrategia\\_cidadania\\_original.pdf](https://www.dge.mec.pt/sites/default/files/Projetos_Curriculares/Aprendizagens_Essenciais/estrategia_cidadania_original.pdf)



[https://dge.mec.pt/sites/default/files/ECidadania/Educacao\\_Ambiental/documentos/referencial\\_ambiente.pdf](https://dge.mec.pt/sites/default/files/ECidadania/Educacao_Ambiental/documentos/referencial_ambiente.pdf)



# Escola Superior de Tecnologia da Saúde de Lisboa - ESTeSL



**LICENCIATURAS**  
APOSTA EM TII  
ENTRA NESTA AVENTURA...

ESCOLA SUPERIOR DE  
TECNOLOGIA DA SAÚDE  
DE LISBOA  
INSTITUTO POLITÉCNICO DE LISBOA

4 ANOS  
240 ECTS

40 ANOS  
A FAZER  
CIÊNCIA



## PROGRAMA ECO-ESCOLAS ECO ESTeSL | ECO IPL



ESCOLA SUPERIOR DE  
TECNOLOGIA DA SAÚDE  
DE LISBOA  
INSTITUTO POLITÉCNICO DE LISBOA

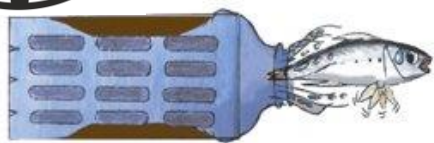
**Eco-Escolas**  
11 anos



# Desafios Eco-Escolas



O mar começa aqui



rolojas Usadas não estão acabadas



1cm=61mm



## EVOLUÇÃO DO PARQUE DAS NAÇÕES

O Parque das Nações, freguesia onde se encontra a ESTeSL, apresenta uma abundância de espaços verdes, arte e arquitetura urbana que foram surgindo ao longo do tempo. Foi em 1998 que esta zona Industrial foi substituída por espaços verdes e zonas de lazer, assim nascendo a EXPO98.



ECO-TRILHO A ARTE ANIMAL - No Parque das Nações

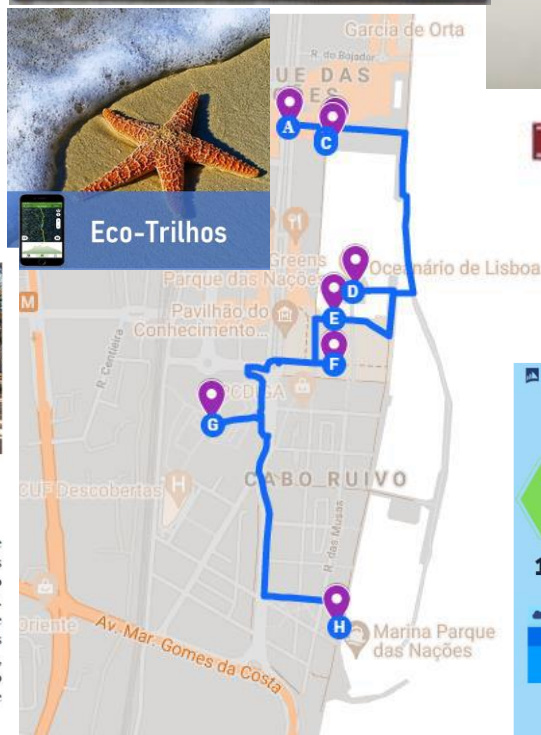


## A VALORIZAÇÃO DA NATUREZA E DA BIODIVERSIDADE

Curiosamente, em tempo de pandemia, surgiram algumas esculturas de animais com o reaproveitamento de lixo. Tendo em conta a riqueza de arte e esculturas, decidimos visitar a arte animal lá exposta, de forma a contemplar o respeito pela natureza e biodiversidade.



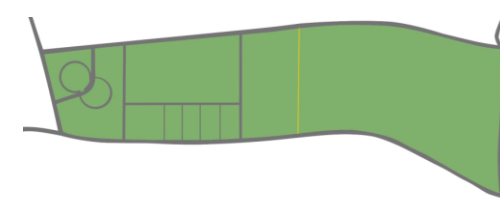
Jardim do Cabeço das Rolas



## Vem conhecer a qualidade do ar na ESTeSL

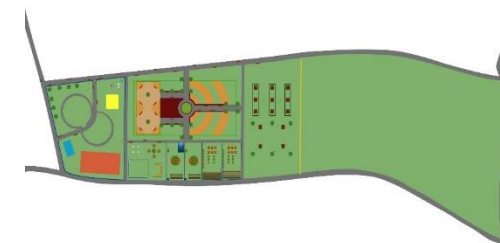
Sempre que quiseres consultar a qualidade do ar, no conelho onde está inserida a tua escola, basta acederes à aplicação QualAR: Qualidade do Ar da Agência Portuguesa do Ambiente e seguir os passos descritos:

Acede através do link: <https://qualar.apambiente.pt/indices?estado=previsto>



1cm = 8.2m

ILUSTRAÇÃO 1 - MAPA COM A DISPOSIÇÃO DAS DIVERSAS ZONAS



1cm = 8.2m

ILUSTRAÇÃO 2 - MAPA FINALIZADO

# Atividades ECO-ESCOLA ESTeSL



# Atividades ECO-ESCOLA ESTeSL



# Dias temáticos nas redes

POLITÉCNICO DE LISBOA 40<sup>EE</sup> ESCOLA SUPERIOR DE TECNOLOGIA DA SAÚDE DE LISBOA

eco POLITÉCNICO DE LISBOA Eco-Escolas

5 de Junho de 2021

## Dia Mundial do Ambiente



É importante relembrar que o Ambiente é tudo aquilo que nos rodeia.



"Faça do Meio Ambiente o seu Meio de Vida".



## Dia Mundial dos Oceanos

8 Junho



### Faz a tua parte

ESCOLA SUPERIOR DE TECNOLOGIA DA SAÚDE DE LISBOA

Eco-Campus

Eco-Escolas

## Dia da Bicicleta

Protege o ambiente

pedala por esta causa



ESCOLA SUPERIOR DE TECNOLOGIA DA SAÚDE DE LISBOA

Eco-Campus Eco-Escolas

POLITÉCNICO DE LISBOA 40<sup>EE</sup> ESCOLA SUPERIOR DE TECNOLOGIA DA SAÚDE DE LISBOA

eco POLITÉCNICO DE LISBOA Eco-Escolas

18 DE SETEMBRO

## Dia Mundial da Monitorização da Água



POLITÉCNICO DE LISBOA 40<sup>EE</sup> ESCOLA SUPERIOR DE TECNOLOGIA DA SAÚDE DE LISBOA

eco POLITÉCNICO DE LISBOA Eco-Escolas

## DIA MUNDIAL DA TERRA

# CUIDAR DA NOSSA CASA É CUIDAR DE NÓS

22 DE ABRIL DE 2021



# Cartazes informativos



ESCOLA SUPERIOR DE TECNOLOGIA DA SAÚDE DE LISBOA  
INSTITUTO POLITÉCNICO DE LISBOA  
Eco-Escolas

Os Pequenos gestos fazem toda a diferença...  
Faça a sua parte!

interreg Sudoe ClimACT

ESCOLA SUPERIOR DE TECNOLOGIA DA SAÚDE DE LISBOA  
INSTITUTO POLITÉCNICO DE LISBOA  
Eco-Escolas

Por favor, mantenha a porta fechada.

Ar condicionado em funcionamento.

interreg Sudoe ClimACT

ESCOLA SUPERIOR DE TECNOLOGIA DA SAÚDE DE LISBOA  
INSTITUTO POLITÉCNICO DE LISBOA  
Eco-Escolas

Poupe Energia

Seja Amigo do Ambiente

interreg Sudoe ClimACT

POLITÉCNICO DE LISBOA 40 ESCOLA SUPERIOR DE TECNOLOGIA DA SAÚDE DE LISBOA ECO ESCOLAS

Contentor de têxteis na ESTeSL

Sabias que...

- A recolha de resíduos têxteis permite-nos:
- aumentar a percentagem dos níveis de reciclagem têxtil no nosso país;
- integrar estes materiais no ciclo de produção de novos têxteis;
- limitar a percentagem de resíduos têxteis enviada para aterro;
- reduzir emissões de CO2

O que podemos colocar:

- Camisolas, calças, saias, mantas, lençóis, calçado e brinquedos.

Onde se encontra:

Junto à porta de entrada para o bloco A e B

interreg Sudoe ClimACT

ESCOLA SUPERIOR DE TECNOLOGIA DA SAÚDE DE LISBOA  
INSTITUTO POLITÉCNICO DE LISBOA  
Eco-Escolas

A ÁGUA É UM BEM NATURAL ESGOTÁVEL E INDISPENSÁVEL

NÃO DESPERDICE!

interreg Sudoe ClimACT

POLITÉCNICO DE LISBOA 40 ESCOLA SUPERIOR DE TECNOLOGIA DA SAÚDE DE LISBOA ECO ESCOLAS European Recycling Platform

Depositrão na ESTeSL

Sabes o que colocar no depositrão?

Eletrodomésticos, equipamentos elétricos, pilhas, baterias, lâmpadas e até peças ou partes destes equipamentos, como tinteiros e tonners.

Procura por este símbolo no equipamento!

Sabias que?

É gratuito!  
Traz os teus resíduos e deposita-os neste contentor. Se forem resíduos de maiores dimensões, como eletrodomésticos, envia um email para [logistica@estesl.ipl.pt](mailto:logistica@estesl.ipl.pt). Os resíduos que deixares serão encaminhados para reciclagem e valorização, dando origem a novas matérias primas.

Sabes onde estou?

Encontras-me no **pisso -1 (garagem)** da Escola Superior de Tecnologia da Saúde de Lisboa!

ESCOLA SUPERIOR DE TECNOLOGIA DA SAÚDE DE LISBOA  
INSTITUTO POLITÉCNICO DE LISBOA  
Eco-Escolas

PEDE-SE **SILÊNCIO** NESTE LOCAL.  
Aulas/Exames em curso.

Obrigado.

interreg Sudoe ClimACT

# Sessões de sensibilização

**ipL INSTITUTO POLITÉCNICO DE LISBOA**

**ESCOLA SUPERIOR DE TECNOLOGIA DA SAÚDE DE LISBOA**

**Eco-Escolas**

**Sessão sobre a problemática dos plásticos nos oceanos**  
19 maio 2020

Programa Eco-Escolas de dinamiza ação na Escola Secundária Arco Íris (Portela)

**ESCOLA SUPERIOR DE TECNOLOGIA DA SAÚDE DE LISBOA**

**Qualidade do ar interior**  
Ação de sensibilização

**SEMANA DA SUSTENTABILIDADE ECO-IPL**

**OS NOSSOS CONVIDADOS**

- 24 DE MAIO**  
O Meu Percurso Pela Sustentabilidade e a Apicultura com a Vanessa Martinho
- 25 DE MAIO**  
Economia Circular e Sustentabilidade com a Inês Alves
- 26 DE MAIO**  
Moda Sustentável com a Cátia Santos
- 27 DE MAIO**  
Regeneração dos Oceanos com a Violeta Laps
- 28 DE MAIO**  
Sustentabilidade em Casa com a Ângela Plácido
- EVENTO GRATUITO**  
Certificado de Participação Todos os dias às 18.30h Via Zoom

**INSCREVE-TE JÁ ATRAVÉS DO LINK NA BIO**

**Semana Europeia de Prevenção de Resíduos**  
21 - 29 novembro 2020

**Webinar**  
Câmara Municipal de Sintra  
27 Novembro 2020

**Resíduo: Medicamentos**  
Ana Monteiro

Diretora do Curso de Licenciatura em Saúde Ambiental  
Escola Superior de Tecnologia da Saúde de Lisboa

**POLITÉCNICO DE LISBOA** **40EE** **ESCOLA SUPERIOR DE TECNOLOGIA DA SAÚDE DE LISBOA** **eco** **Eco-Escolas**

**PLANTAS MEDICINAIS E SEUS BENEFÍCIOS**

**WEBINAR**  
20 DE MAIO | 17h30

**SEMANA EUROPEIA DA PREVENÇÃO DE RESÍDUOS**

**WEBINAR LIXO INVISÍVEL**

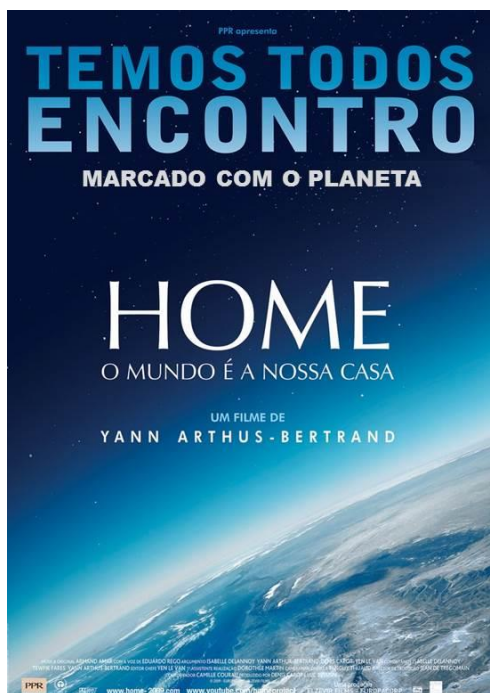
**Judite Leal** VALORSUL  
**Júlia Alves** REDE CAMPUS SUSTENTÁVEL FCUL  
**Paula Sobral** ASSOCIAÇÃO PORTUGUESA DE LIXO MARINHO MARE FCT-NOVA  
**Feliz Mil-Homens** INSTITUTO SUPERIOR DE ENGENHARIA DE LISBOA AVALER

**27 NOVEMBRO 2020 | 14H30M**  
<https://bit.ly/EWWR2020-ESTeSL-IPL>

**ORGANIZAÇÃO** ESCOLA SUPERIOR DE TECNOLOGIA DA SAÚDE DE LISBOA **eco** **POLITÉCNICO DE LISBOA**

**APOIO** **ABAE** **30** **RCS**

# Sessões de cinema



ESCOLA SUPERIOR DE  
TECNOLOGIA DA SAÚDE  
DE LISBOA  
INSTITUTO POLITÉCNICO DE LISBOA



RESERVE ALGUM TEMPO DO SEU DIA  
E VENHA "DESCOBRIR" O  
**PLANETA**

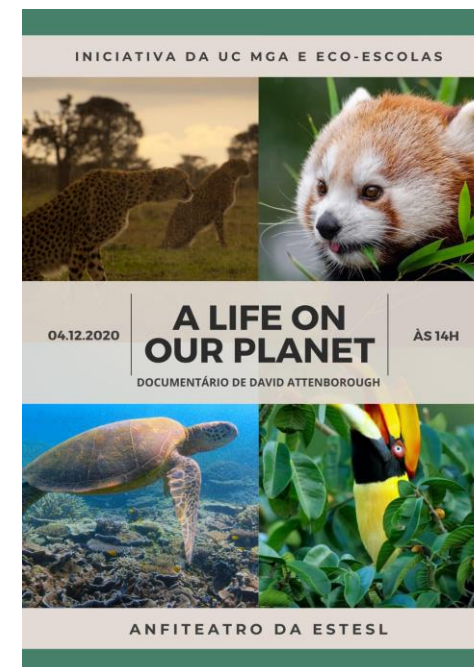
10 DE MARÇO DE 2020

9 horas

ANFITEATRO

SESSÃO COM O FILME...

**HOME**  
O MUNDO É A NOSSA CASA



# Desafios Eco-escolas premiados



# Desafios do JRA premiados



Young Reporters  
for the environment



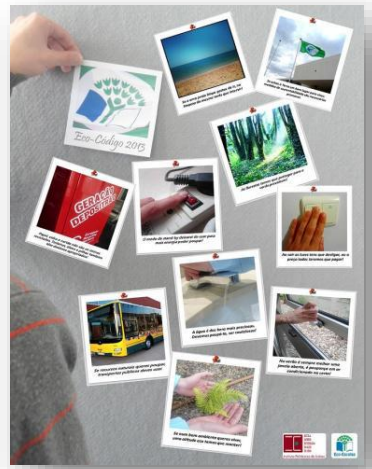
# Poster eco-código

**Eco-Código 2021-2022**

**Vamos começar passo a passo**

- Aproveita ao máximo a luz natural, liga as lâmpadas só quando precisas!
- Reduz a produção de resíduos, opta por sacos reutilizáveis.
- Para poupar, podes utilizar um copo de água quando escovas os dentes!
- Opta por utilizar tomadas com interruptor e desliga-as quando não estás a utilizar.
- Enquanto a água do banho aquece, recolhe-a e reutiliza.
- Valoriza os espaços verdes.
- Para um ar mais limpo, utiliza transportes públicos.
- Sempre que possível, utiliza a bicicleta para as tuas deslocações!
- Sê amigo das abelhas, coloca um bebedouro com água na parte de fora da tua janela.
- Aproveita os resíduos orgânicos e produz composto.

Subscrição do Eco-Código



**Eco-Código 2012**

Se reivindicar é importante, agir é determinante. Está na hora de assumir atitudes eco.

Se ecopontos queremos ter, mãos à obra vamos meter. Está na hora de construir os nossos ecopontos.

Com o Depositrão na ESTeSL todos ficamos a ganhar, pois aos resíduos de equipamentos elétricos e eletrónicos um bom destino vamos dar.

Para a nossa pegada ecológica reduzir, de elevador não vamos subir. As escadas vamos usar e em boa forma ficar.

Imprimir vamos reduzir, para as florestas poupar e quando o tinteiro acabar ainda valor vamos-lhe dar.

Os medicamentos já usados não nos vão curar, porém nas farmácias um destino lhes irão dar.

Para as águas não contaminar, atitudes há que tomar! Poluir não vamos proporcionar e o mar em melhores condições irá ficar.

O modo stand-by vamos abolir, demonstrando que o nosso lema é o consumo reduzir.

Para emissões de CO<sub>2</sub> baixar, o carro na garagem vamos deixar e de bicicleta para a ESTeSL vamos pedalar.

Se ideias ecológicas queremos partilhar, uma Semana Eco-Escolas vamos realizar.

**Código Climático Eco-Código 2017**

Se o Planeta queres salvar, os teus hábitos vais ter de mudar!

**Salva o Planeta**

- Para energia poupar, ao saíres de um local, os equipamentos elétricos deves desligar.
- Para melhor respirar, a floresta deves conservar!
- Para acabar com diversos tormentos, não desperdices alimentos!
- Beber água dá-nos vida, tomar consciência dá-nos água. Poupa-a!
- Reciclar não é uma obrigação, é uma responsabilidade. Recicla por mim, por ti, por nós e pelo FUTURO.
- Para manteres uma escola sustentável, cuida dos espaços verdes. Não poluas!
- És a favor da praxe e já esgotaste as ideias? Que tal ajudar o ambiente e fazer uma praxe diferente!
- Para papel poupar, usa o secador para as mãos enxugar!
- Para não promover as alterações climáticas, não desperdices recursos... sê responsável!
- Para a ESTeSL ajudar, o Código Climático deverás cumprir e divulgar!

**Eco-Código ESTeSL**

Se queres ser uma escola "baixo carbono", todas as ações contam. Participa na "Eco-Feira do Livro". Doa livros, lê outros livros e devolve os livros.

Agora que já temos ecopontos, não te esqueças de reciclar. Verde é para o vidro. Amarelo é para o plástico e metal. O azul é para o papel, mas só se não o puderes reutilizar.

A iluminação tem um custo para além daquilo que se vê na fatura. Desliga sempre as luzes depois de saíres das salas de aula.

Vem para a escola a pé ou de bicicleta e na ESTeSL preferes as escadas. Gasta a energia certa!

Somos uma escola diferente. Vamos integrar os nossos estudantes com ações de proteção do ambiente.

**Eco-Código 2019**

Se na escola identificares torneiras a pingar, os Serviços deves informar.

Se os recursos florestais queremos poupar, livros vamos reutilizar.

Agora que já temos ecopontos, não te esqueças de reciclar. Verde é para o vidro. Amarelo é para o plástico e metal. O azul é para o papel, mas só se não o puderes reutilizar.

Vem para a escola a pé ou de bicicleta e na ESTeSL preferes as escadas. Gasta a energia certa!

Somos uma escola diferente. Vamos integrar os nossos estudantes com ações de proteção do ambiente.

Ex docente? Promove a entrega e avaliação dos trabalhos em formato digital.

Não transformes o planeta numa lixeira! Coloca os resíduos nos contentores das respetivas lixeiras. Usa o nosso Depositrão...

Não fiques à espera que os outros façam por ti.

Reduz o consumo de papel. Evita imprimir, mas se precisares, imprime em frente e verso.

Reduz o consumo de água e energia. Fecha as torneiras e desliga as luzes.

Sê responsável e assume uma posição. Subscrição do nosso Eco-Código!



**GO GREEN**

ESCOLA SUPERIOR DE TECNOLOGIA DA SAÚDE DE LISBOA

- Junta-te ao Grupo. Passa a palavra!
- Sê verde nas tuas deslocações. Usa carro ecológico.
- Ainda melhor usa transportes públicos ou bicicleta.
- O futuro é feito de atos - deixa a tua pegada ecológica.
- Sê iluminado - usa a electricidade de forma sustentável.
- Sê poupado no uso da água. Se puderes, reutiliza-a.
- Lixo todos temos de fazer... mas reciclar é um prazer.
- Os mais novos também ensinam os mais velhos. É a tua vez!
- Temos todos um agricultor dentro de nós. Planta a tua semente!
- O bom amigo é para as ocasiões cheias-te à frente.
- Se é natural é amigo do ambiente. Escolhe verde.
- Sê poupado no uso da água. Se puderes, reutiliza-a.

# Reconhecimento da ESTeSL



# Galardão Bandeira Verde





# 3.ª CONFERÊNCIA CAMPUS SUSTENTÁVEL

28-29 outubro | ON-LINE

**Promoção da sustentabilidade ambiental em instituições de ensino superior: estudo de caso da ESTeSL**

[Ana Monteiro](mailto:ana.monteiro@estesl.ipl.pt) [ana.monteiro@estesl.ipl.pt](mailto:ana.monteiro@estesl.ipl.pt)

Obrigada pela vossa atenção!