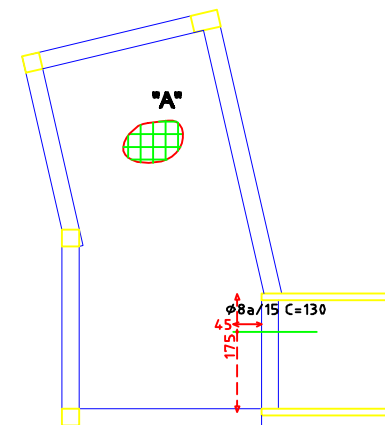
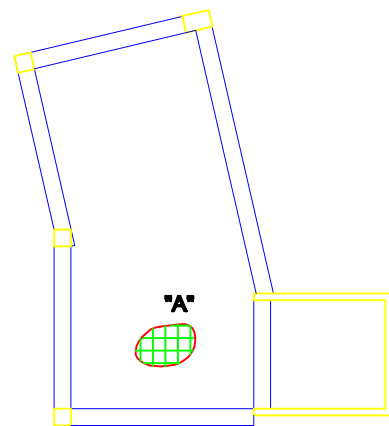


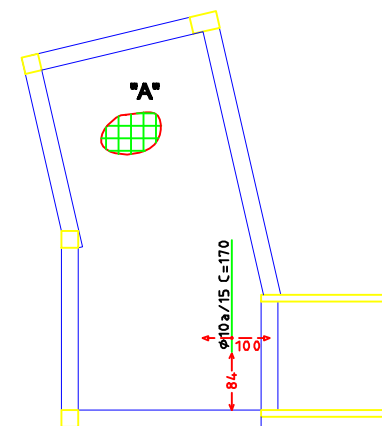
ARMADURA LONGITUDINAL INFERIOR



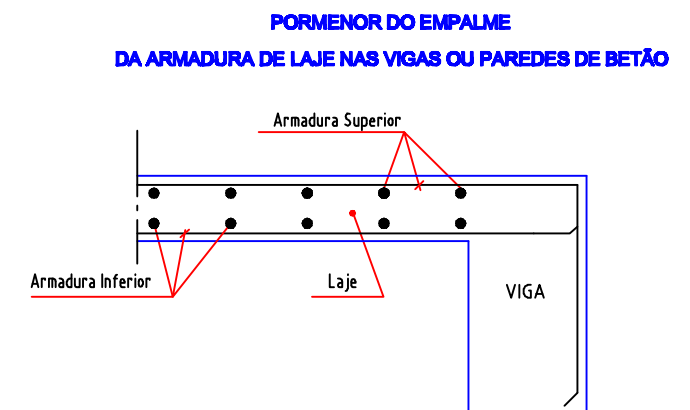
ARMADURA LONGITUDINAL SUPERIOR



ARMADURA TRANSVERSAL INFERIOR



ARMADURA TRANSVERSAL SUPERIOR



**Notas:**

FAZER OS EMPALMES REGULAMENTARES  
 "A"- MALHA  $\phi 10/0.15$  DISTRIBUÍDA NA FACE SUPERIOR E INFERIOR DE TODAS AS LAJES.

**MATERIAIS:**

BETÃO C25/30 2a - EM FUNDAÇÕES E SUPERESTRUTURA  
 BETÃO EM MASSAME  $\phi 16/20$   
 BETÃO DE LIMPEZA  $\phi 12/15$   
 Aço: A-400 NR

**RECOBRIMENTO DE ARMADURAS**

SAPATAS E VIGAS DE FUNDAÇÃO E ELEMENTOS EM CONTACTO COM O SOLO - 4,00 CM  
 VIGAS E PILARES - 2,00 CM  
 LAJES E ESCADAS - 2,00 CM

Técnico Responsável:  
 Mário Cesar  
 Antunes de Figueiredo  
 O.E. 21144

Requerente:  
 MANUEL DE JESUS GAMEIRO

Folha nº  
**10**

Local:  
 Lot. Hab. Cerro da Alagoa - 2ª Fase  
 Freg: Albufeira Conc: Albufeira

Edifício Multifamiliar

Ref. \*  
 Data Jun./10

ARMADURAS - COBERTURA

Lote 22A

Escala 1/100