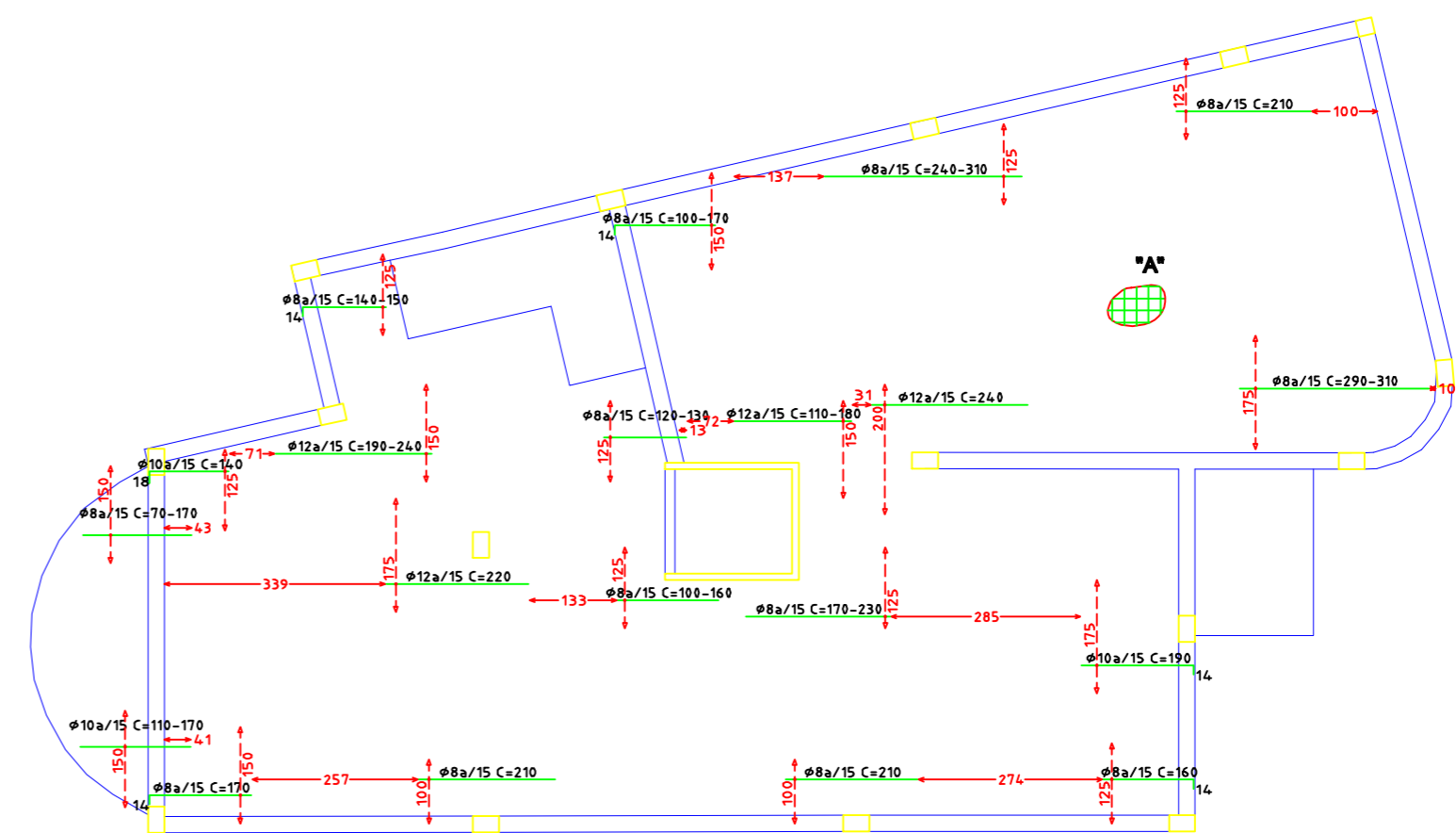
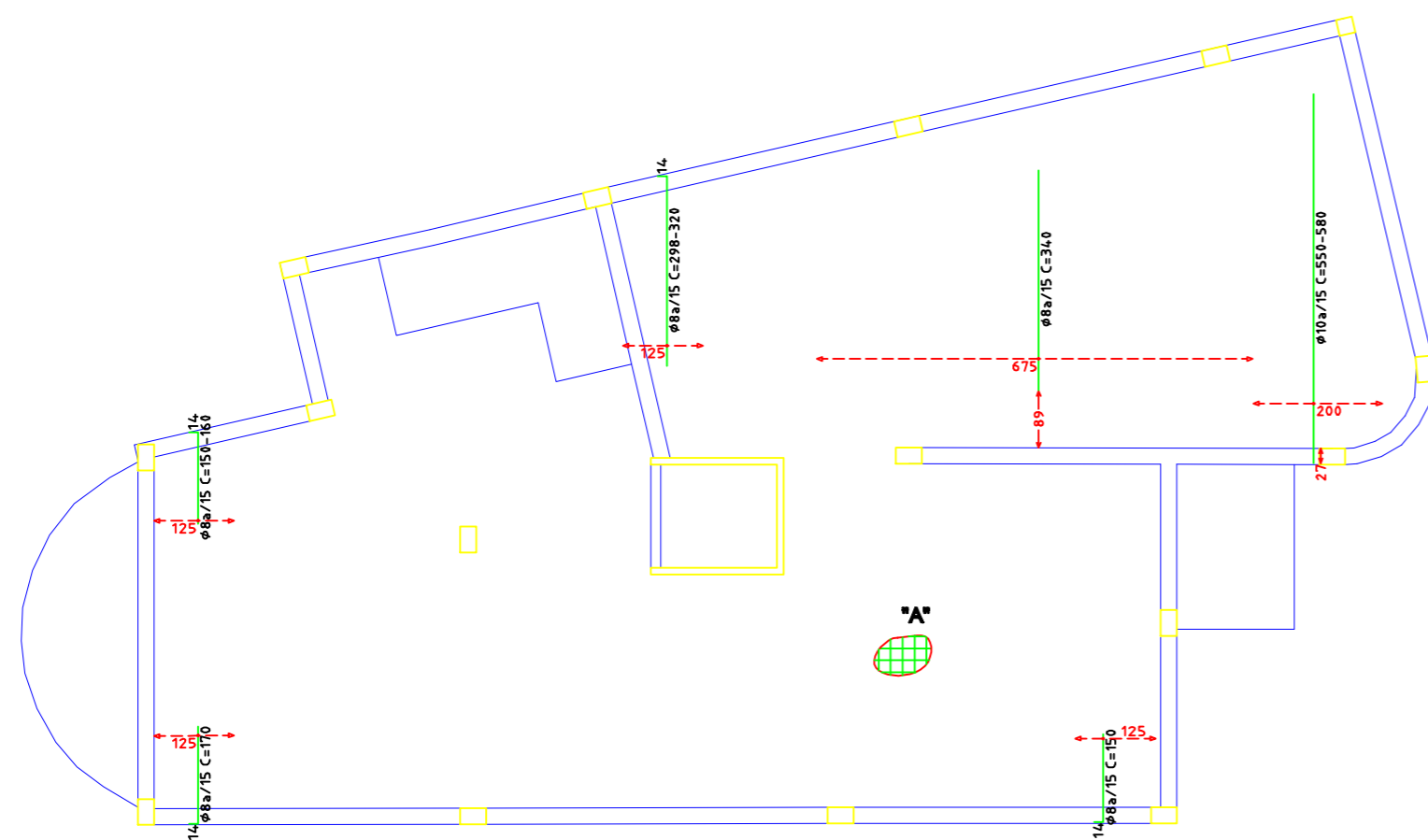


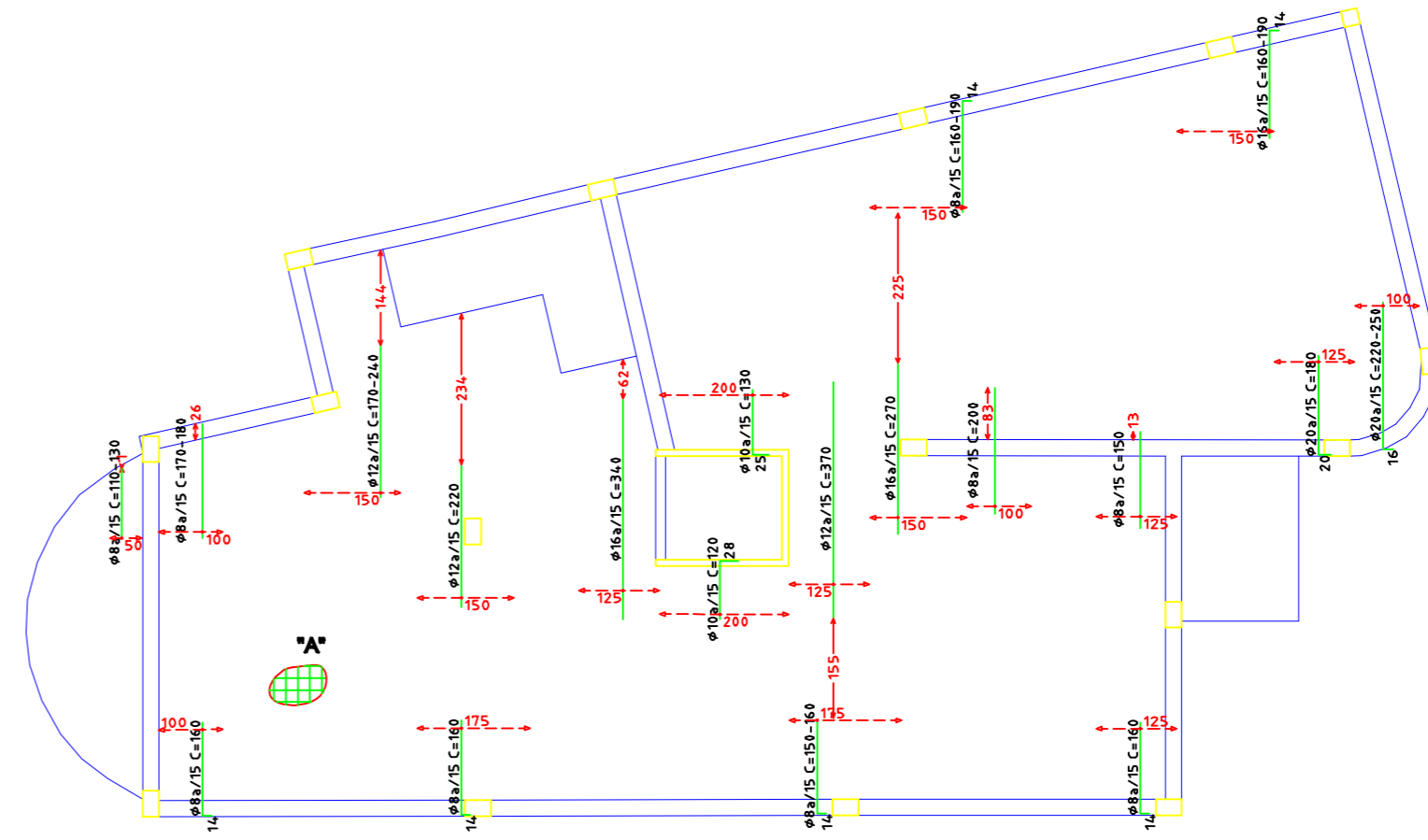
ARMADURA LONGITUDINAL INFERIOR



ARMADURA LONGITUDINAL SUPERIOR

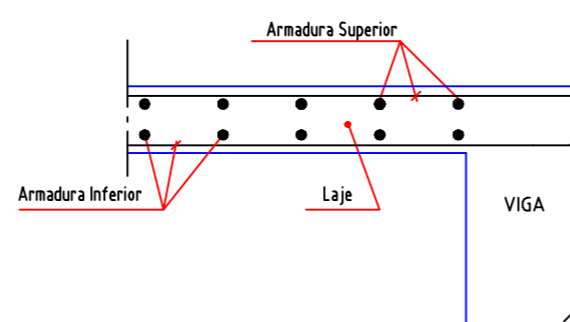


ARMADURA TRANSVERSAL INFERIOR



ARMADURA TRANSVERSAL SUPERIOR

FORMENOR DO EMPALME  
DA ARMADURA DE LAJE NAS VIGAS OU PAREDES DE BETÃO



**Notas:**

FAZER OS EMPALMES REGULAMENTARES  
"A"- MALHA Ø10/Ø16 DISTRIBUÍDA NA FACE SUPERIOR E INFERIOR DE TODAS AS LAJES.

**MATERIAIS:**

BETÃO C20/25 S1 - EM FUNDAÇÕES E SUPERESTRUTURA  
BETÃO EM MASSA M10/15  
BETÃO DE LIMPÇA C12/15  
Aço: A-500 HR

**RECUBRIMENTO DE ARMADURAS**

SAPATAS E VIGAS DE FUNDAÇÃO E ELEMENTOS EM CONTACTO COM O SOLO - 4,00 CM  
VIGAS E PILARES - 2,50 CM  
LAJES E ESCADAS - 2,00 CM

Técnico Responsável:  
Mário César  
Antunes do Figueiredo  
O.E. 21144

Requerente:  
MANUEL DE JESUS GAMEIRO

Folha nº  
**08**

Local:  
Lot. Hab. Cerro da Alagoa - 2ª Fase  
Freg. Albufeira Conc: Albufeira

Edifício Multifamiliar

Ref.  
Data  
Jun./10

ARMADURAS - TECTO DO 2º ANDAR

Lote 22A

Escala  
1/100