
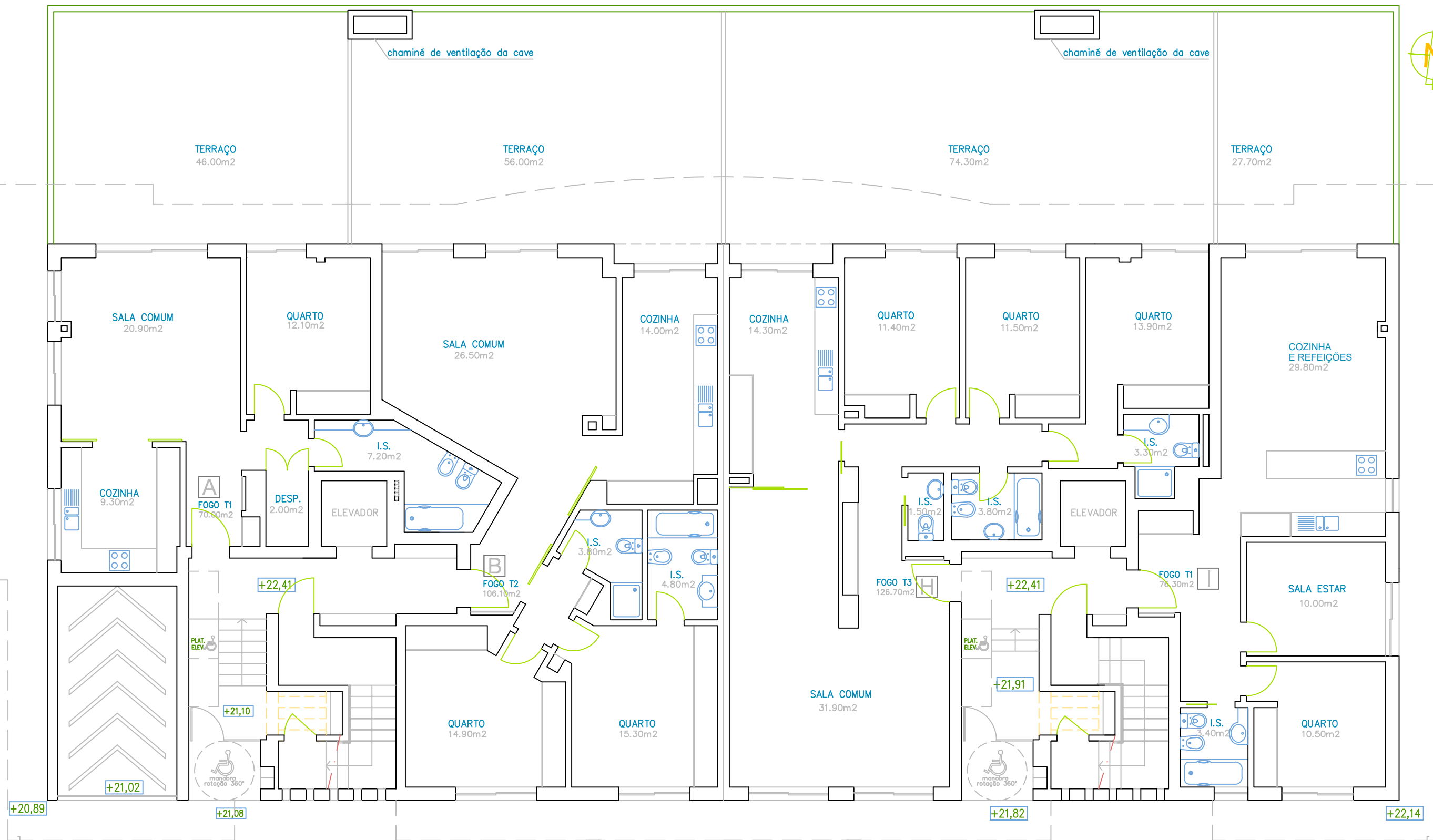



PISO CAVE
 ÁREA COBERTA DO PISO=680,00m²

 <small>DEPARTAMENTO DE ENGENHARIA CIVIL ESPECIALIZAÇÃO EM ESTRUTURAS</small>	TÍTULO	PROJETO DE ESTRUTURAS DE UM EDIFÍCIO HABITACIONAL NO ALGARVE SEGUNDO OS EUROCÓDIGOS ESTRUTURAIS	DES. Nº 01/11
	LOCAL	LOTE 1 - RUA JOSÉ S. FERRADEIRA, MONTENEGRO - FARO	01
	DESIGNAÇÃO	PROJECTO DE ARQUITETURA	ESCALA :
	PEÇA DESENHADA	PLANTA PISO -1	1/100
ALUNO	MIGUEL MELO, NRº 42430	Data:	OUT./03



PISO TÉRREO
 ÁREA COBERTA DO PISO=456,00m²


 DEPARTAMENTO DE ENGENHARIA CIVIL ESPECIALIZAÇÃO EM ESTRUTURAS	TÍTULO	PROJETO DE ESTRUTURAS DE UM EDIFÍCIO HABITACIONAL NO ALGARVE SEGUNDO OS EUROCÓDIGOS ESTRUTURAIS	DES. Nº 02/11
	LOCAL	LOTE 1 - RUA JOSÉ S. FERRADEIRA, MONTENEGRO - FARO	02
	DESIGNAÇÃO	PROJECTO DE ARQUITETURA	
	PEÇA DESENHADA	PLANTA PISO 0	ESCALA :
ALUNO	MIGUEL MELO, NRº 42430	Data:	OUT./03
			1/100



persianas de ventilação em alumínio

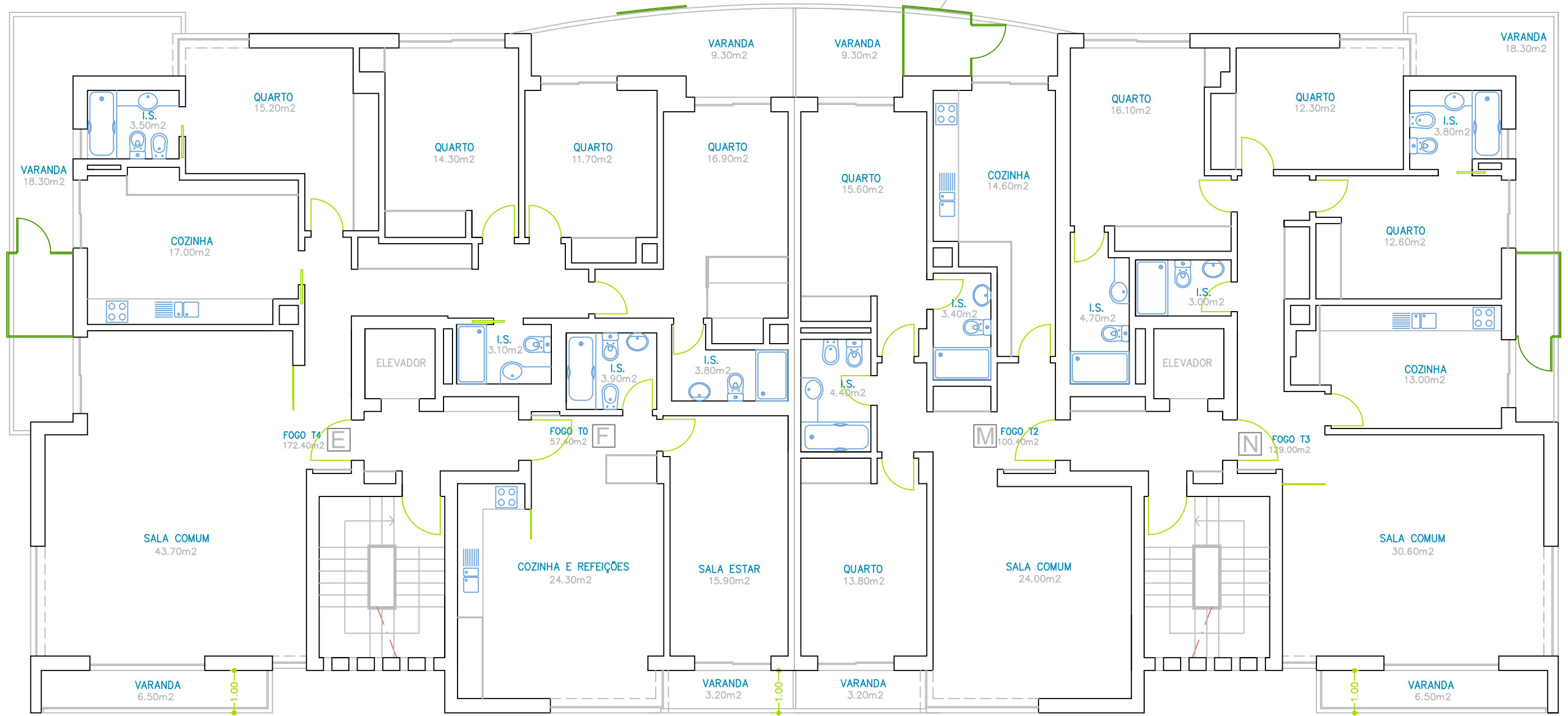


PRIMEIRO ANDAR
ÁREA COBERTA DO PISO=498,00m²


 DEPARTAMENTO DE ENGENHARIA CIVIL ESPECIALIZAÇÃO EM ESTRUTURAS	TÍTULO	PROJETO DE ESTRUTURAS DE UM EDIFÍCIO HABITACIONAL NO ALGARVE SEGUNDO OS EUROCÓDIGOS ESTRUTURAIIS	DES. Nº 03/11
	LOCAL	LOTE 1 - RUA JOSÉ S. FERRADEIRA, MONTENEGRO - FARO	03
	DESIGNAÇÃO	PROJECTO DE ARQUITETURA	ESCALA :
	PEÇA DESENHADA	PLANTA DO PISO 1	1/100
ALUNO	MIGUEL MELO, NRº 42430	Data:	OCT./03

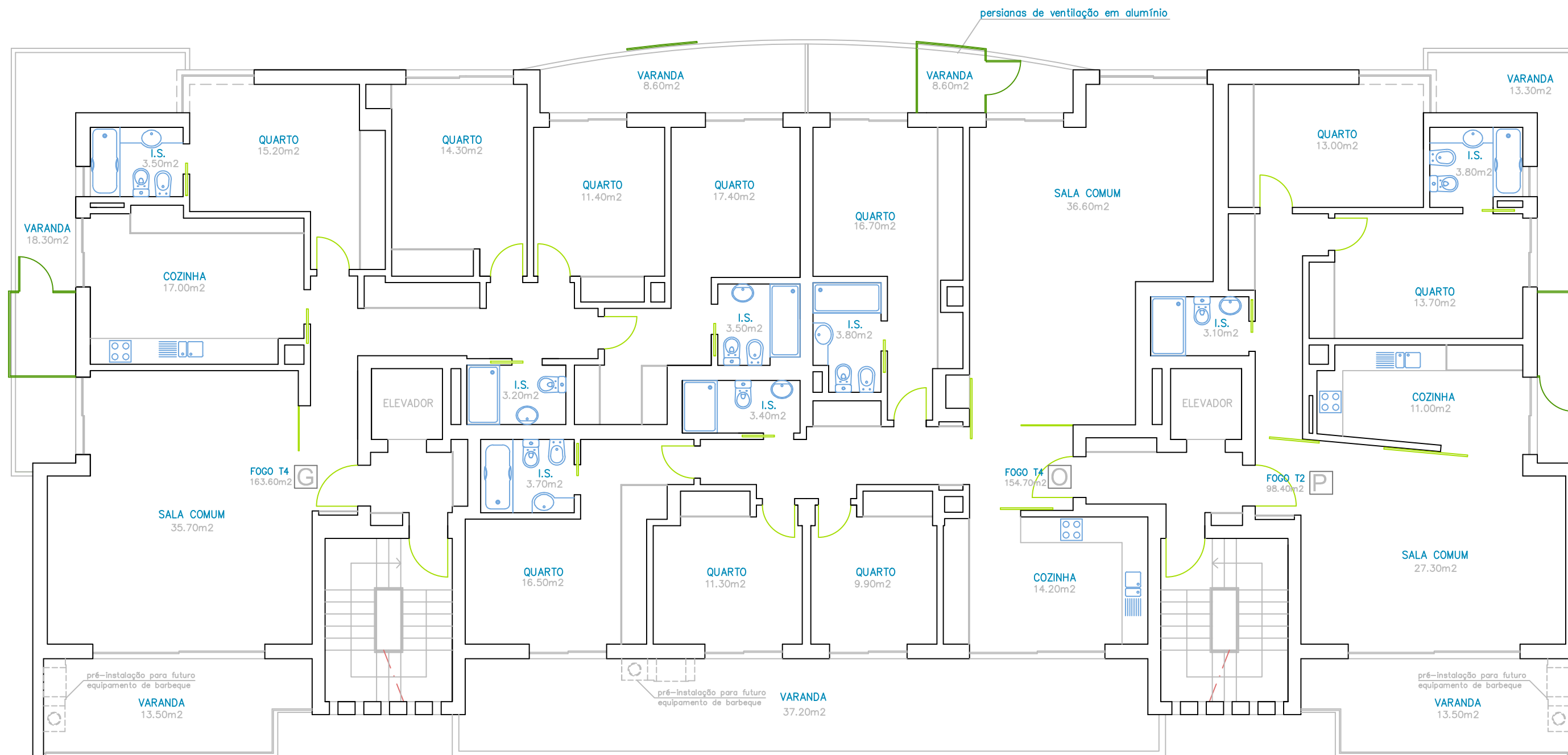


persianas de ventilação em alumínio



SEGUNDO ANDAR
 ÁREA COBERTA DO PISO=498,00m²

 DEPARTAMENTO DE ENGENHARIA CIVIL ESPECIALIZAÇÃO EM ESTRUTURAS	TÍTULO	PROJETO DE ESTRUTURAS DE UM EDIFÍCIO HABITACIONAL NO ALGARVE SEGUNDO OS EUROCÓDIGOS ESTRUTURAIS	DES. Nº 04/11
	LOCAL	LOTE 1 - RUA JOSÉ S. FERRADEIRA, MONTENEGRO - FARO	04
	DESIGNAÇÃO	PROJECTO DE ARQUITETURA	ESCALA :
	PEÇA DESENHADA	PLANTA DO PISO 2	1/100
ALUNO	MIGUEL MELO, NRº 42430	Data:	OUT./03



TERCEIRO ANDAR
ÁREA COBERTA DO PISO=450,00m²



DEPARTAMENTO DE ENGENHARIA CIVIL
ESPECIALIZAÇÃO EM ESTRUTURAS

TÍTULO PROJETO DE ESTRUTURAS DE UM EDIFÍCIO HABITACIONAL NO ALGARVE
SEGUNDO OS EUROCÓDIGOS ESTRUTURAIS

LOCAL LOTE 1 - RUA JOSÉ S. FERRADEIRA, MONTENEGRO - FARO

DESIGNAÇÃO PROJECTO DE ARQUITETURA

PEÇA DESENHADA PLANTA DO PISO 3

ALUNO MIGUEL MELO, NRº 42430

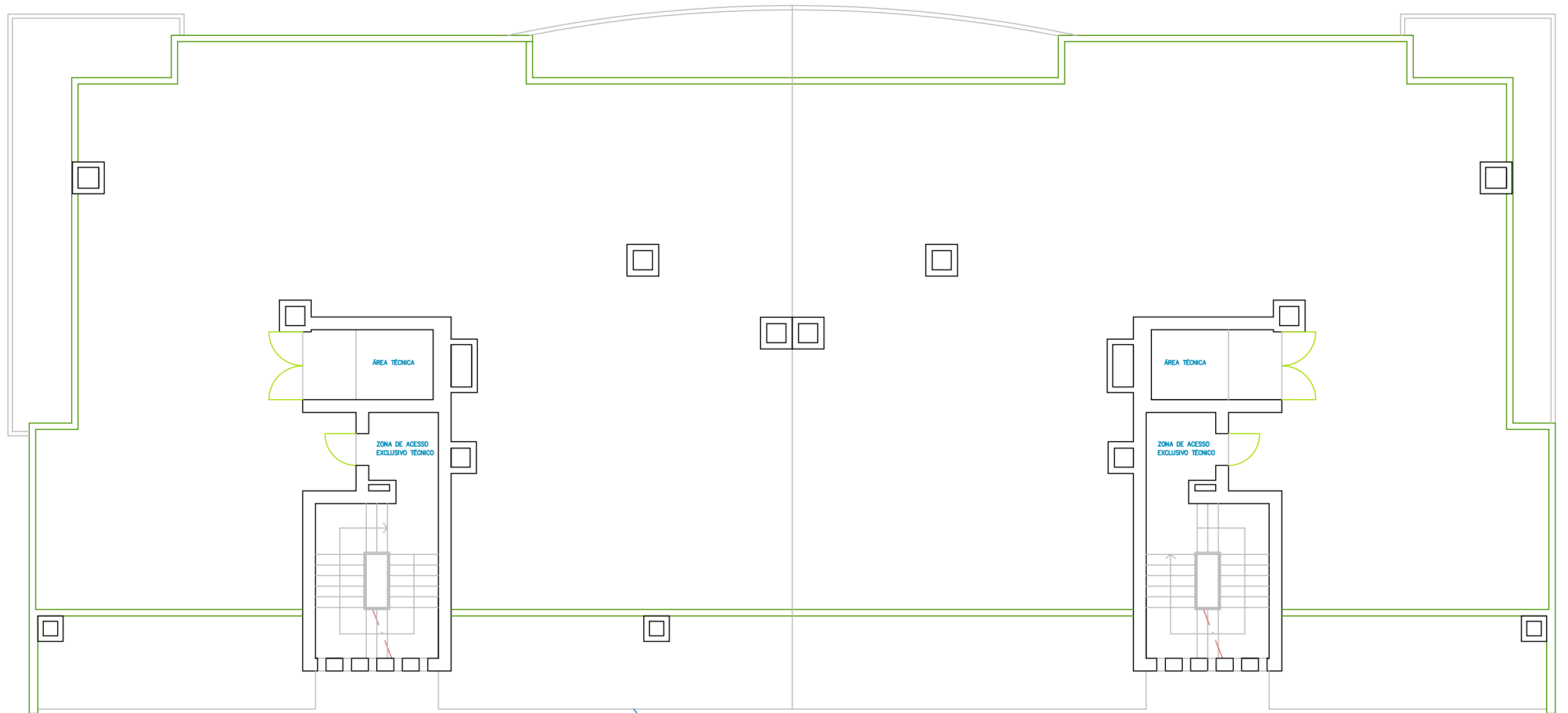
Data: OUT./03

DES. Nº 05/11


05

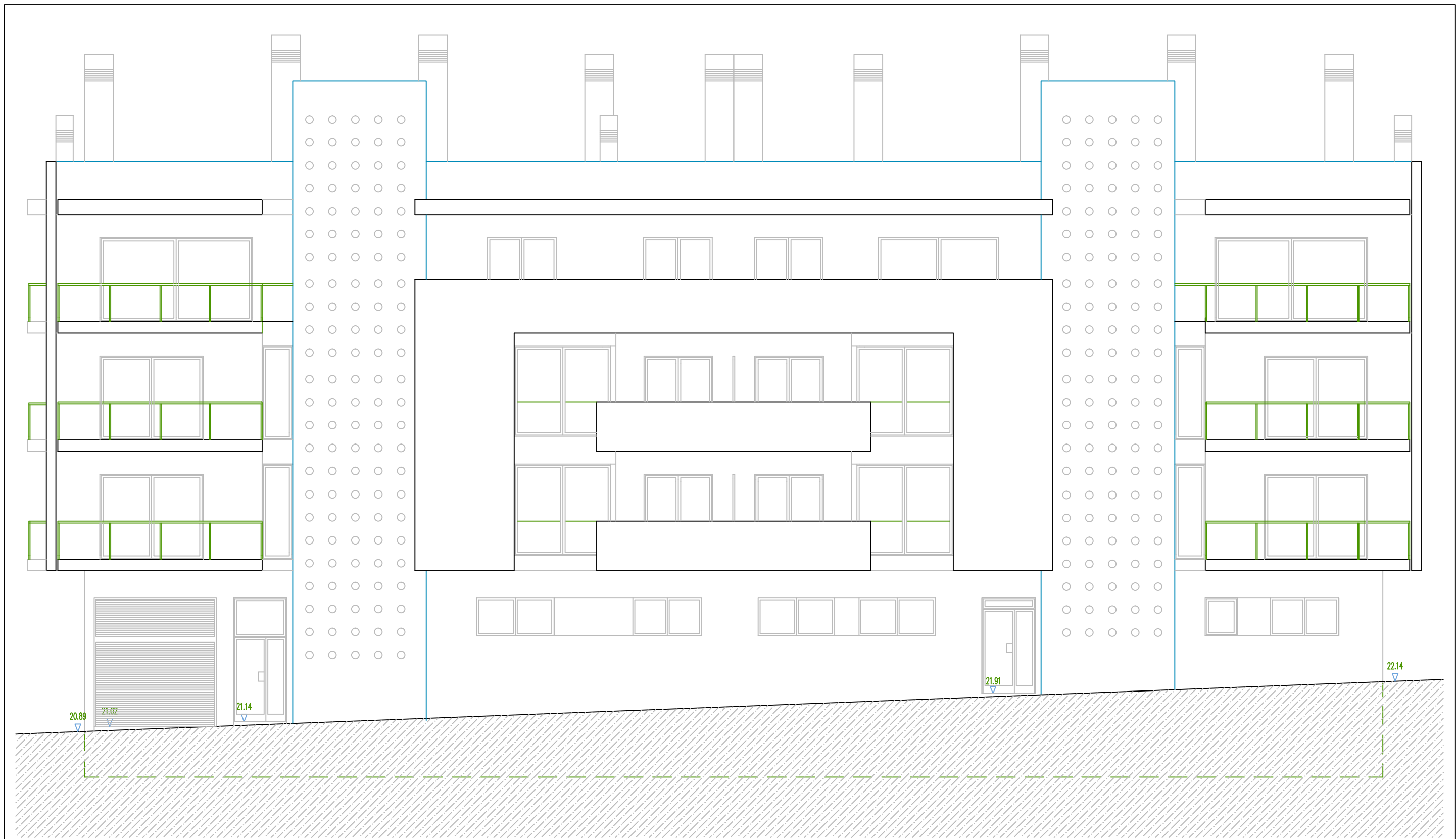
ESCALA:

1/100




Pala de ensombramento em betão armado

 DEPARTAMENTO DE ENGENHARIA CIVIL ESPECIALIZAÇÃO EM ESTRUTURAS	TÍTULO	PROJETO DE ESTRUTURAS DE UM EDIFÍCIO HABITACIONAL NO ALGARVE SEGUNDO OS EUROCÓDIGOS ESTRUTURAIS	DES. Nº 06/11
	LOCAL	LOTE 1 - RUA JOSÉ S. FERRADEIRA, MONTENEGRO - FARO	06
	DESIGNAÇÃO	PROJECTO DE ARQUITETURA	ESCALA :
	PEÇA DESENHADA	PLANTA DO PISO TÉCNICO	1/100
ALUNO	MIGUEL MELO, NRº 42430	Data:	OUT./03




ALÇADO SUL

 <p>DEPARTAMENTO DE ENGENHARIA CIVIL ESPECIALIZAÇÃO EM ESTRUTURAS</p>	TÍTULO	PROJETO DE ESTRUTURAS DE UM EDIFÍCIO HABITACIONAL NO ALGARVE SEGUNDO OS EUROCÓDIGOS ESTRUTURAIIS	DES. Nº 07/11
	LOCAL	LOTE 1 - RUA JOSÉ S. FERRADEIRA, MONTENEGRO - FARO	07
	DESIGNAÇÃO	ALÇADO SUL	ESCALA :
	PEÇA DESENHADA	PLANTA ESTRUTURAL PISO 3	1/100
ALUNO	MIGUEL MELO, NRº 42430	Data:	OUT./03




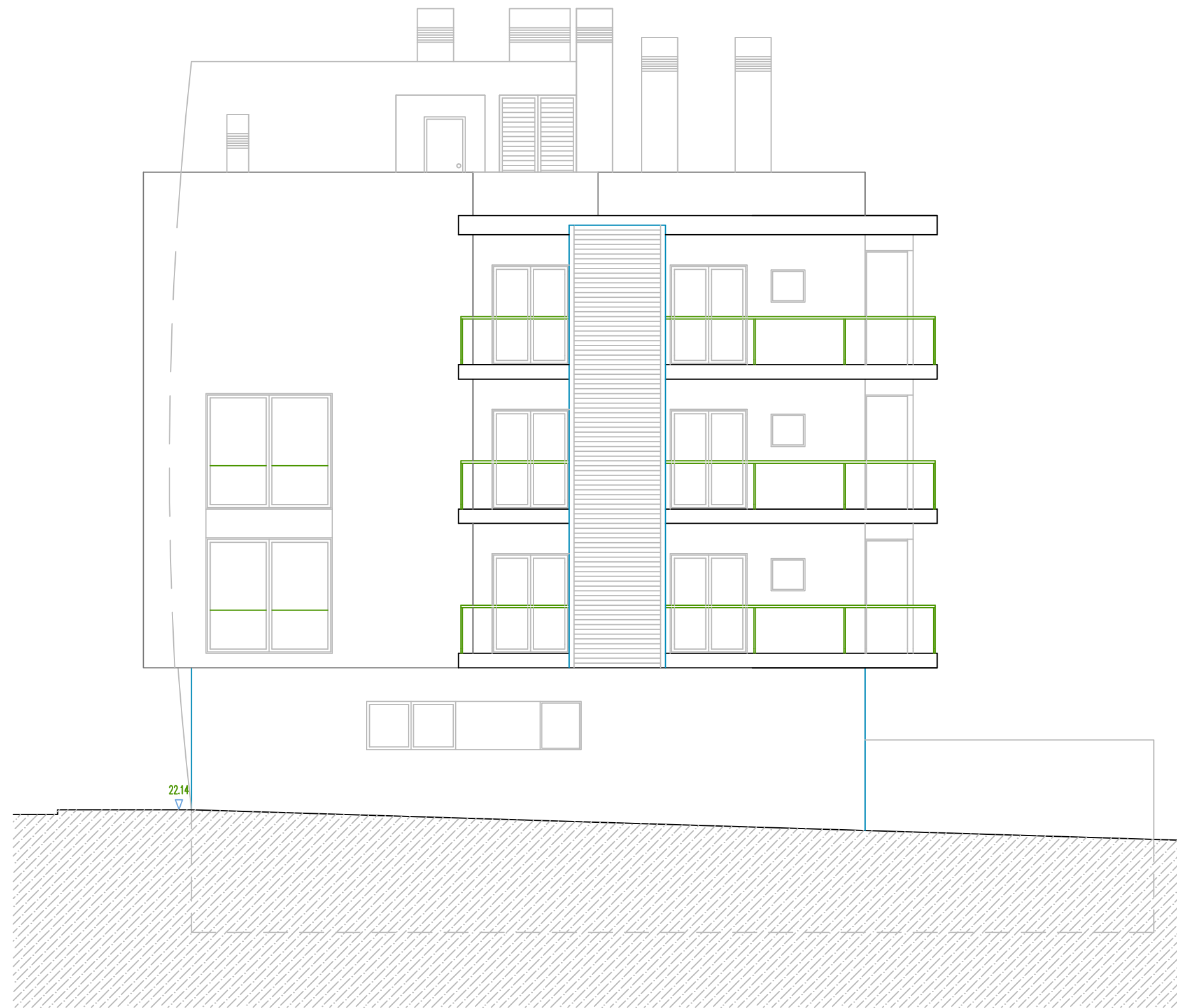
ALÇADO NORTE

 <p>DEPARTAMENTO DE ENGENHARIA CIVIL ESPECIALIZAÇÃO EM ESTRUTURAS</p>	TÍTULO	PROJETO DE ESTRUTURAS DE UM EDIFÍCIO HABITACIONAL NO ALGARVE SEGUNDO OS EUROCÓDIGOS ESTRUTURAIIS	DES. Nº 08/11
	LOCAL	LOTE 1 - RUA JOSÉ S. FERRADEIRA, MONTENEGRO - FARO	08
	DESIGNAÇÃO	ALÇADO NORTE	ESCALA :
	PEÇA DESENHADA	PLANTA ESTRUTURAL PISO 3	1/100
ALUNO	MIGUEL MELO, NRº 42430	Data:	OUT./03



ALÇADO POENTE

 <p>INSTITUTO SUPERIOR DE ENGENHARIA DE LISBOA</p> <p>DEPARTAMENTO DE ENGENHARIA CIVIL ESPECIALIZAÇÃO EM ESTRUTURAS</p>	TÍTULO	PROJETO DE ESTRUTURAS DE UM EDIFÍCIO HABITACIONAL NO ALGARVE SEGUNDO OS EUROCÓDIGOS ESTRUTURAIIS	DES. Nº 09/11
	LOCAL	LOTE 1 - RUA JOSÉ S. FERRADEIRA, MONTENEGRO - FARO	09
	DESIGNAÇÃO	ALÇADO POENTE	ESCALA :
	PEÇA DESENHADA	PLANTA ESTRUTURAL PISO 3	1/100
ALUNO	MIGUEL MELO, NRº 42430	Data:	OUT./03



ALÇADO NASCENTE



DEPARTAMENTO DE ENGENHARIA CIVIL
ESPECIALIZAÇÃO EM ESTRUTURAS

TÍTULO PROJETO DE ESTRUTURAS DE UM EDIFÍCIO HABITACIONAL NO ALGARVE
SEGUNDO OS EUROCÓDIGOS ESTRUTURAIS
LOCAL LOTE 1 - RUA JOSÉ S. FERRADEIRA, MONTENEGRO - FARO
DESIGNAÇÃO ALÇADO NASCENTE
PEÇA DESENHADA PLANTA ESTRUTURAL PISO 3

ALUNO MIGUEL MELO, NRº 42430

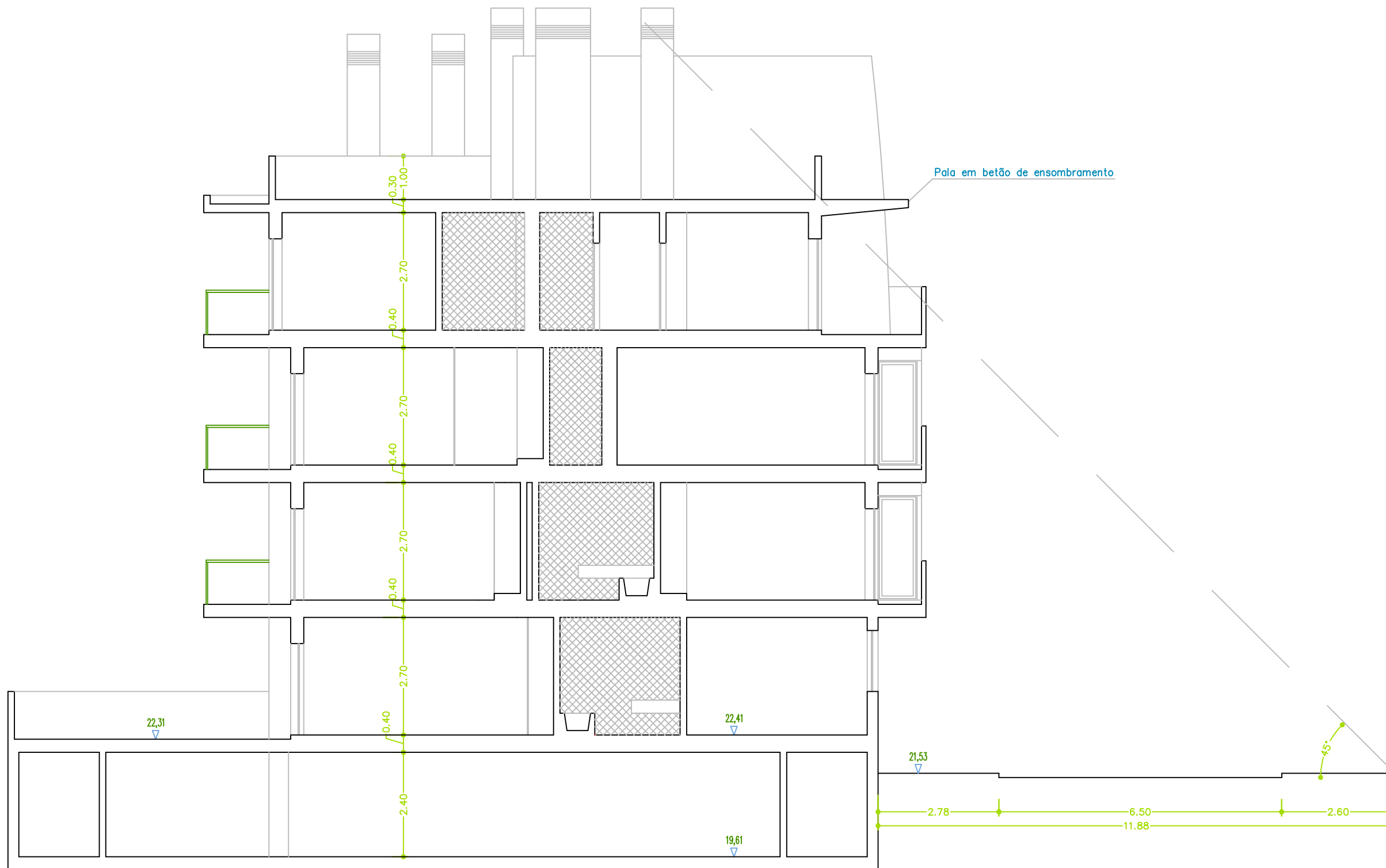
Data: OUT./03

DES. Nº 10/11


10

ESCALA :

1/100



CORTE AB

 DEPARTAMENTO DE ENGENHARIA CIVIL ESPECIALIZAÇÃO EM ESTRUTURAS	TÍTULO	PROJETO DE ESTRUTURAS DE UM EDIFÍCIO HABITACIONAL NO ALGARVE SEGUNDO OS EUROCÓDIGOS ESTRUTURAIIS	DES. Nº 11/11
	LOCAL	LOTE 1 - RUA JOSÉ S. FERRADEIRA, MONTENEGRO - FARO	11
	DESIGNAÇÃO	CORTE AB	ESCALA :
	PEÇA DESENHADA	PLANTA ESTRUTURAL PISO 3	1/100
ALUNO	MIGUEL MELO, NRº 42430	Data:	OUT./03