

Otimização do Fluxo de Cuidados em Crianças: da Identificação no Rastreamento à Referenciação Estratégica

Pedro Miguel Lino^{1,2,3,4,5}, Mariana Bastos⁴, Inês Capelas⁴, Teresa Bernardo^{2,4}

1- Escola Superior de Tecnologia e Saúde de Lisboa

2- Hospital CUF Tejo

3- Hospital CUF Cascais

4 - Unidade Local de Saúde de Santa Maria,

5 - CHRC

SEM CONFLITOS DE INTERESSES A DECLARAR

Introdução

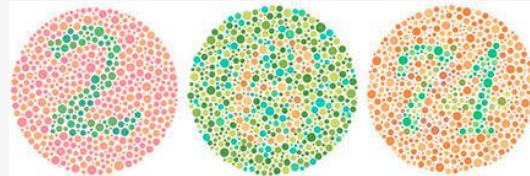
- ❖ O rastreio visual é uma ferramenta essencial na deteção precoce de alterações capazes de comprometer irreversivelmente o desenvolvimento visual;
- ❖ Esta comunicação visa aprofundar os parâmetros críticos nos protocolos de rastreio visual infantil;
- ❖ Serão explorados os sinais clínicos e limiares que justificam encaminhamento imediato, considerando a idade da criança para evitar referência desnecessárias.

Objetivos do Rastreio Visual Infantil:

- Detetar precocemente patologias como estrabismo, ambliopia, catarata, glaucoma;
- Detetar precocemente patologias como estrabismo, ambliopia, catarata, glaucoma;
- Promover referência estratégica e oportuna.

Parâmetros Críticos no Rastreio

- Acuidade Visual;
- Alinhamento Ocular e Motilidade Ocular;
- Função binocular;
- Reflexo Vermelho de Fundo;
- Reflexos Fotomotores;
- Visão Cromática.



<http://clinicaolhosrio.com.br/exames.html>

Características dos Teste

- Simples e fáceis de aplicar;
- Rápidos e não invasivos;
- Fiáveis e com boa sensibilidade/especificidade.

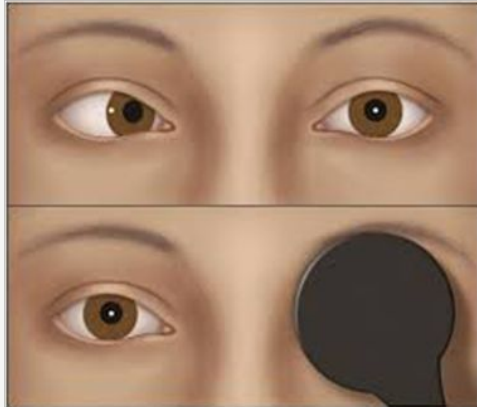


https://www.bernell.com/product/GL250700/Index_L

Patologias Relevantes: Definição, Rastreo e Medidas

❖ Estrabismo:

- Definição: Desalinhamento dos olhos, podendo ser constante ou intermitente;
- Rastreo/Diaagnóstico: Cover test, reflexos de Hirschberg;
- Medida: Encaminhamento para ortoptista ou oftalmologista; tratamento pode incluir óculos, terapia visual ou cirurgia.



Patologias Relevantes: Definição, Rastreamento e Medidas

❖ Ambliopia:

- Definição: Redução da acuidade visual num olho sem causa orgânica aparente, geralmente associada a estrabismo ou erro refrativo;
- Rastreamento/Diagnóstico: Diferença significativa de acuidade visual entre os olhos, que persiste com a correção óptica;
- Medida: Tratamento com oclusão do olho dominante e correção da causa subjacente.



<https://www.farmaciadarrabida.pt/pensos-oftalmicos/11493-ortopad-hapy-regular-pensos-occlusivos-x20-4026267714296.html>



<https://oftalmoinfantil-estrabismo.com.br/especialista-em-estrabismo/ambliopia-olho-preguicoso-tem-tratamento/>

Patologias Relevantes: Definição, Rastreamento e Medidas

❖ Catarata Congênita:

- Definição: Opacidade do cristalino presente desde o nascimento;
- Rastreamento/Diagnóstico: Teste do reflexo vermelho (ausente ou assimétrico);
- Medida: Encaminhamento urgente para cirurgia oftalmológica.



Patologias Relevantes: Definição, Rastreamento e Medidas

❖ Glaucoma Congénito:

- Definição: Doença rara caracterizada por aumento da pressão intraocular em recém-nascidos;
- Rastreamento/Diaagnóstico: Observação de olhos grandes, lacrimejo, fotofobia;
- Medida: Encaminhamento urgente para avaliação oftalmológica especializada.



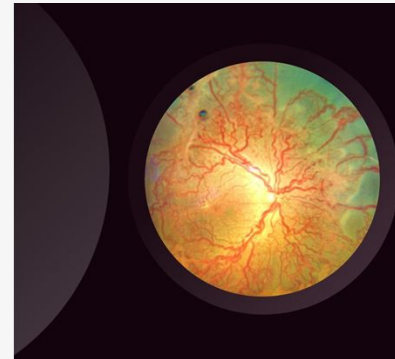
Patologias Relevantes: Definição, Rastreo e Medidas

❖ Retinopatia da Prematuridade:

- Definição: Alteração do desenvolvimento vascular da retina em bebés prematuros;
- Rastreo/Diaagnóstico: Avaliação oftalmológica em prematuros com menos de 32 semanas ou <1500g;
- Medida: Tratamento com laser ou cirurgia, conforme o grau da doença.



<https://www.deficienciavisual.pt/sd-retinopatiaprematuro.htm>



<https://www.zeiss.co.in/meditec/news-events/events/rop-atlas.html>

Principais Recomendações

Faixa Etária	Testes Realizados	Objetivos	Critérios de Referência
0-6 meses	<ul style="list-style-type: none">• Observação do comportamento visual• Reflexo vermelho• Alinhamento ocular (cover test simples / observação)• Seguimento visual	Fixação, seguimento, simetria ocular, transparência dos meios	<ul style="list-style-type: none">• Ausência de fixação ou seguimento aos 3 meses• Reflexo vermelho anômalo (branco, ausente, assimétrico)• Estrabismo constante após 3–4 meses• Nistagmo persistente• Leucocória ou opacidades corneanas
6 -12 meses	<ul style="list-style-type: none">• Reflexo vermelho• Observação do alinhamento ocular (cover test simples)• Testes de motilidade ocular• Resposta visual a estímulos (Teller, fixação-alternância)	Alinhamento, motilidade, acuidade comportamental	<ul style="list-style-type: none">• Falha no seguimento visual• Estrabismo constante• Assimetria de fixação• Suspeita de ambliopia, ptose ou anisotropia
1 -3 anos (Pré verbal)	<ul style="list-style-type: none">• Acuidade com cartões de Teller, Cardiff ou Kay Pictures• Reflexo vermelho• Cover test• Motilidade ocular	Acuidade monocular aproximada, alinhamento, reflexos	<ul style="list-style-type: none">• Acuidade < 20/63 (<0.3) após 2 anos• Estrabismo intermitente frequente ou constante• Assimetria entre olhos• Reflexo vermelho anômalo

Principais Recomendações

Faixa Etária	Testes Realizados	Objetivos	Critérios de Referenciação
3 - 5 anos (Pré- escolar)	<ul style="list-style-type: none">• Acuidade monocular (Lea Symbols, HOTV, Kay Pictures)• Cover test• Motilidade ocular• Estereopsia (Lang, Titmus, Random Dot)• Reflexo vermelho	Acuidade, alinhamento, fusão estereoscópica	<ul style="list-style-type: none">• Acuidade < 20/40 (<0.5) entre 3–4 anos• Diferença ≥ 2 linhas entre olhos• Estrabismo evidente ou suspeito• Falha no teste de estereopsia
>5 anos	<ul style="list-style-type: none">• Acuidade monocular (Snellen, Lea ou LogMAR)• Cover test e motilidade ocular• Estereopsia• Teste de cores (Ishihara/HRR)	Acuidade, equilíbrio binocular, visão cromática	<ul style="list-style-type: none">• Acuidade < 20/32 (<0.63)• Diferença ≥ 2 linhas entre olhos• Estrabismo ou supressão• Alteração da visão cromática

Conclusão

- ❖ Rastreio visual é essencial e deve ser estratégico de forma a maximizar a função visual e melhorar qualidade de vida;
- ❖ Referenciação adequada melhora o fluxo de cuidados.



<https://hoclinicas.com.br/especialidades/ortoptista/>



<https://www.imo.pt/tratamentos/tratamentos-de-ortoptica/>



<https://ortoptica.com.br/teste-ortoptico/>