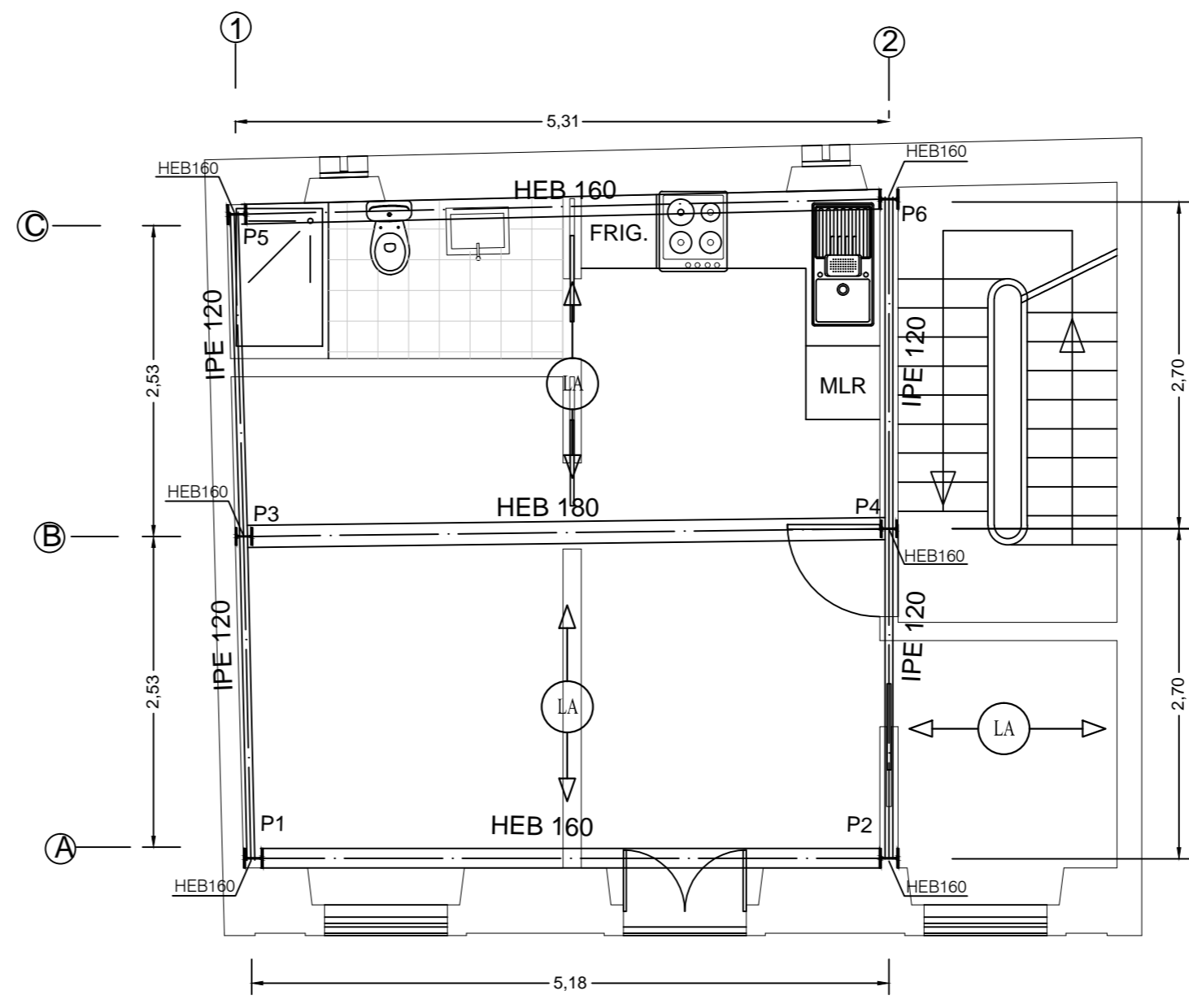


PLANTA DO PISO 1  
ESC: 1/50



PLANTA DO PISO 2  
ESC: 1/50

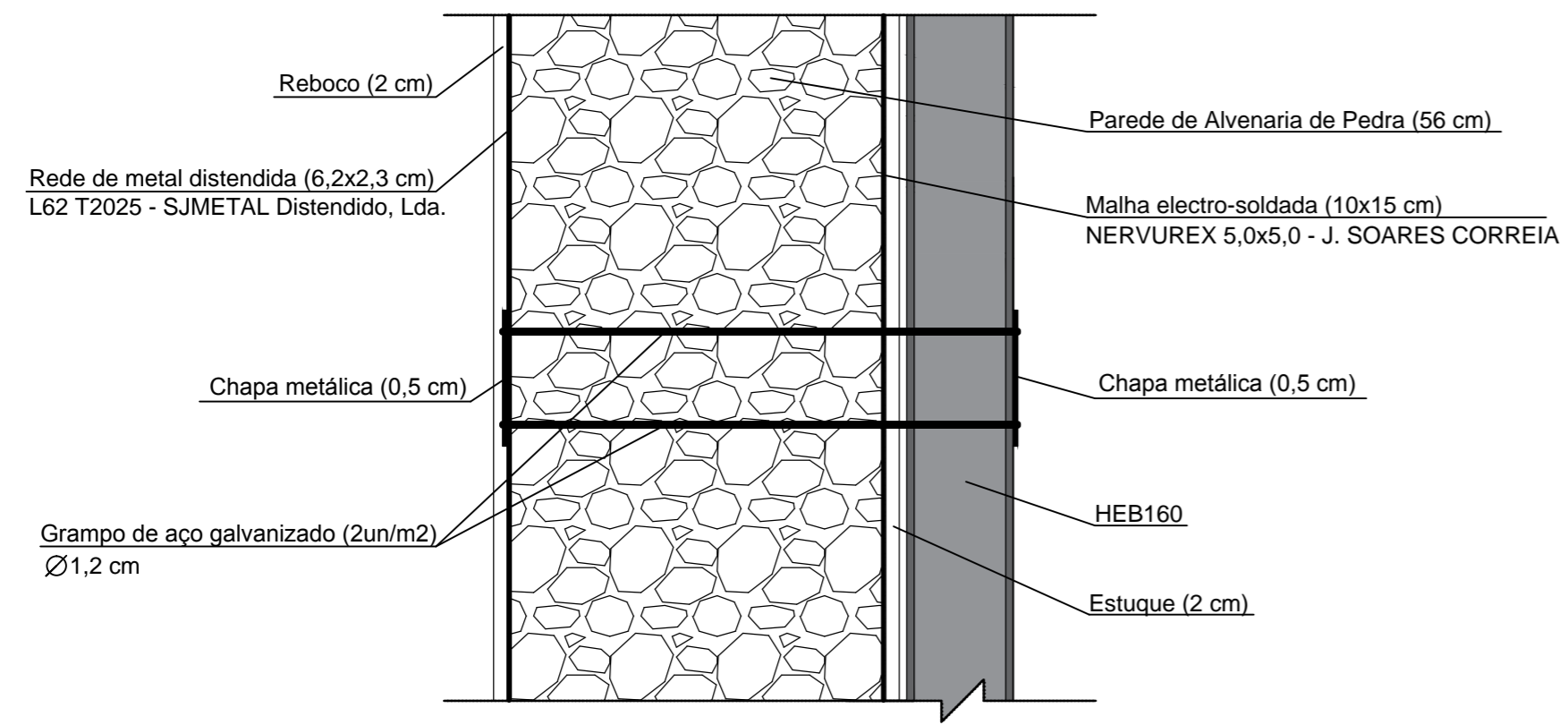
Nas Estruturas Metálicas, os materiais a utilizar são:  
 Perfis estruturais em aço S275 JR  
 Chapas em aço S355 JR  
 Parafusos estruturais da classe 8.8  
 Cordões de soldadura da classe S275

Todos os perfis e chapas devem ser galvanizados a quente ( Norma EN ISO1461 ):  
 Perfis cortados e furados conforme projecto  
 Decapagem em ácido clorídico  
 Lavagem para remoção de resíduos ácidos  
 Fluxagem  
 Imersão em Zinco a 460°

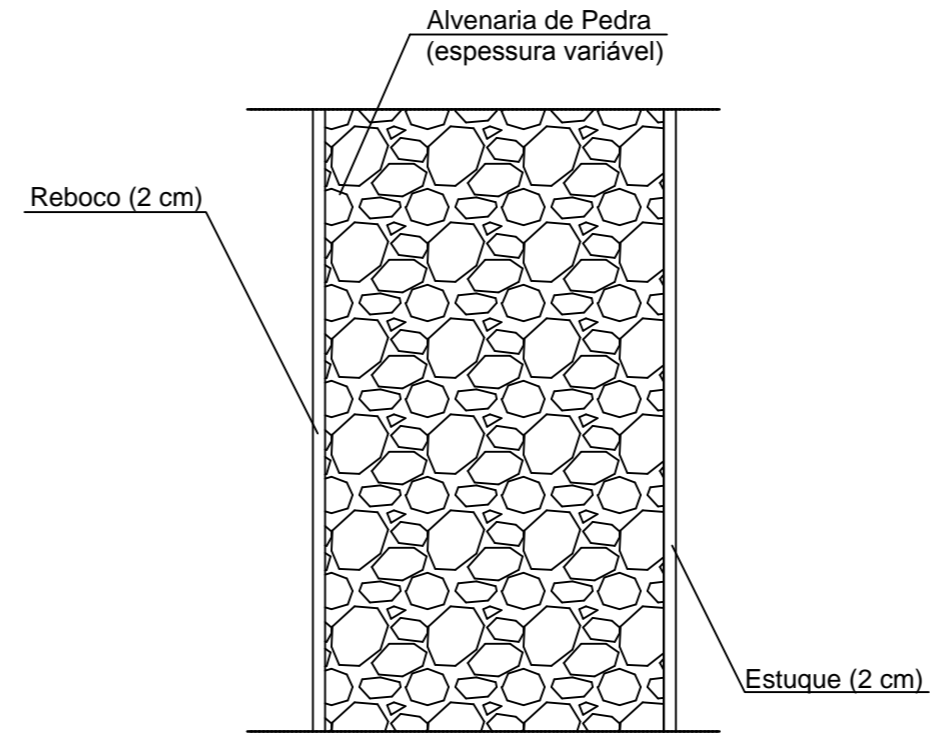
Tirantes de contraventamento da cobertura  
 Cabo de aço " B 6+1 cordões " Ø9 mm  
 - Carga de rotura = 36 kN  
 - Tensão de rotura = 1280 MPa  
 - De acordo com NP - 1844  
 Cerra cabos, esticadores e sapatilho tipo " CHAGAS® " com resistência igual ou superior à do cabo

Furos em perfis e Chapas

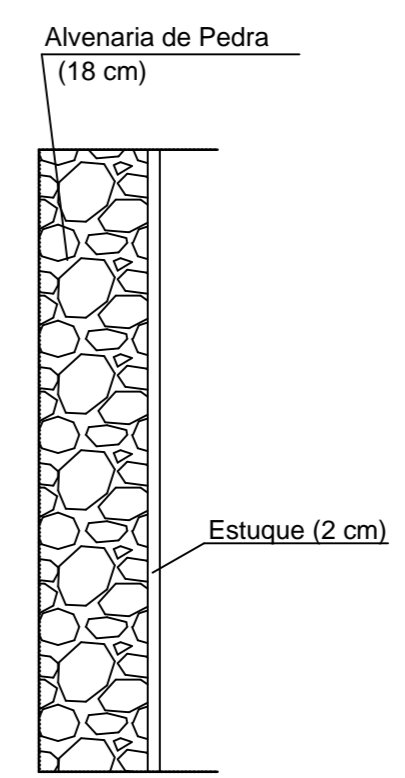
PARAFUSO	FURO
M8	Ø10
M10	Ø12
M12	Ø14
M16	Ø18
M20	Ø22



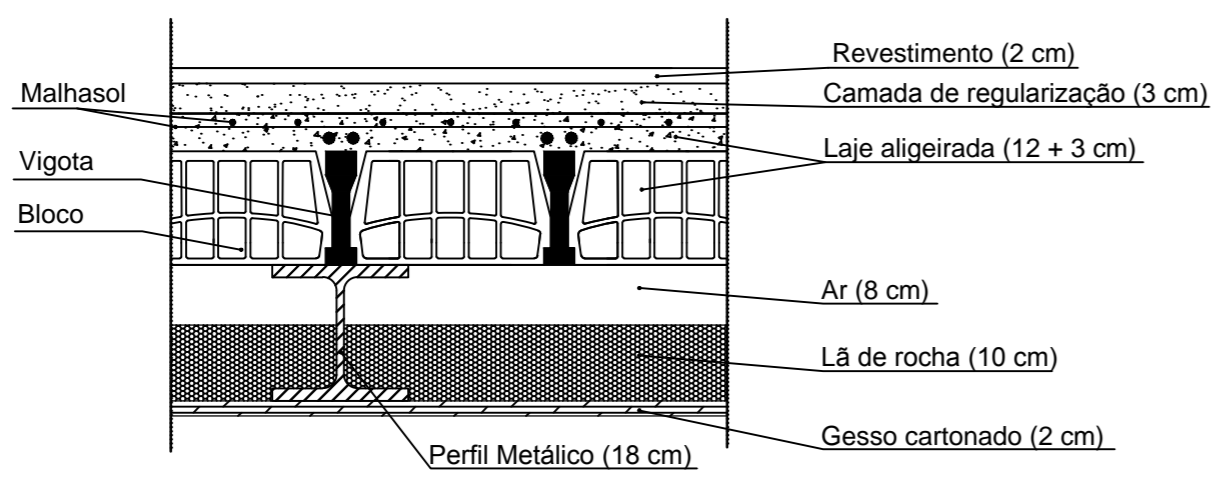
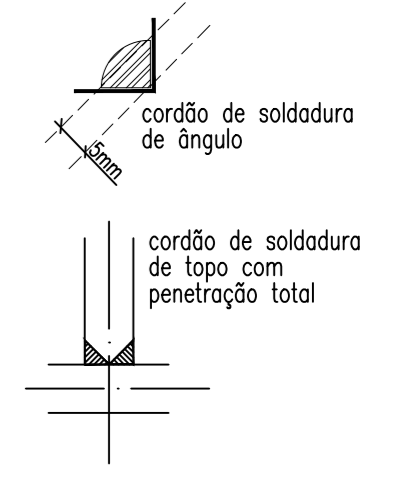
PORMENOR 4 - LIGAÇÃO À PAREDE EXTERIOR  
ESC: 1/10




PORMENOR 6 - PAREDES EXTERIORES  
ESC: 1/10



PORMENOR 7 - PAREDES MEEIRAS  
ESC: 1/10



PORMENOR 5 - LAJE ALIGEIRADA DOS PISOS  
ESC: 1/10

TÉCNICO RESPONSÁVEL: Virgínia Filipa Martins Pacheco	ISEL N.º: 32387	OE N.º: 73 563
PROJETO: Projeto de Estabilidade da Alteração de um Edifício de Habitação Multifamiliar		
LOCAL: Rua das Barracas, n.º 69, 1150-060 LISBOA		
INSTITUIÇÃO DE ENSINO:  ISEL INSTITUTO SUPERIOR DE ENGENHARIA DE LISBOA	DESIGNAÇÃO: Pisos 1 e 2 - Plantas Estruturais e Pormenores	
DATA: Dezembro de 2015	DESENHO N.º: 06	ESCALA: Indicada