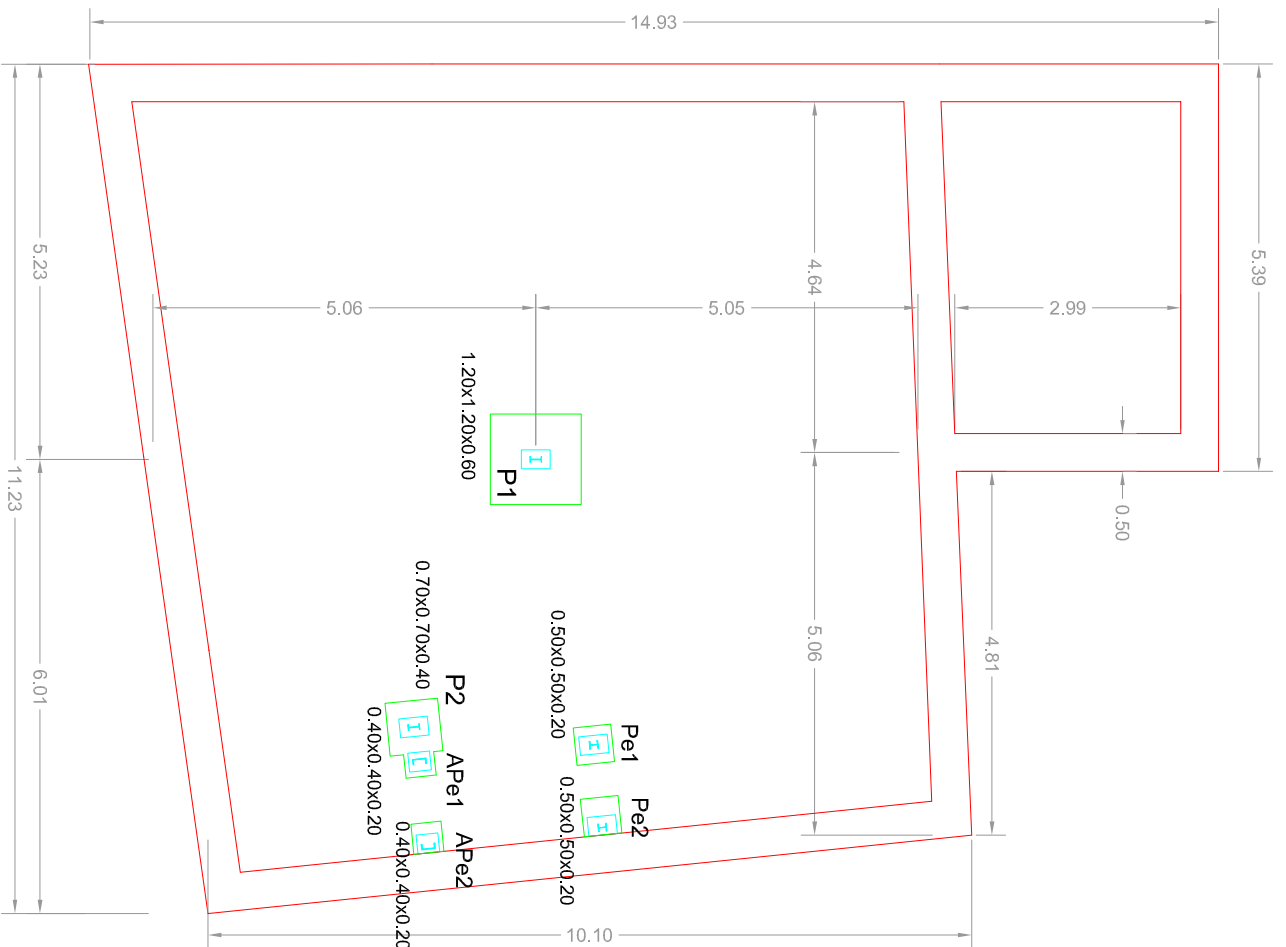
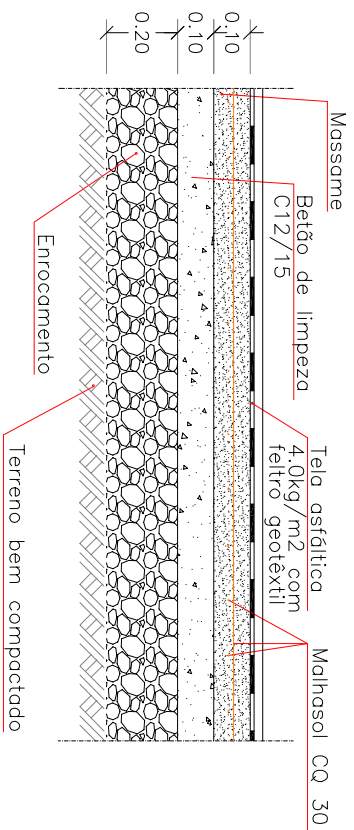


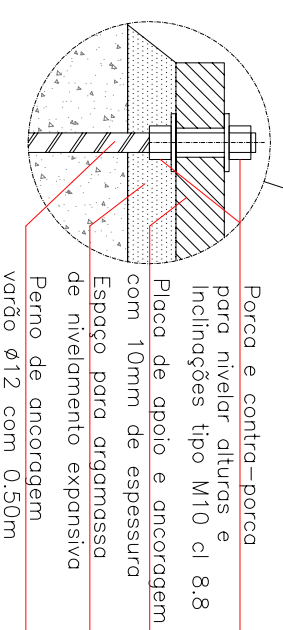
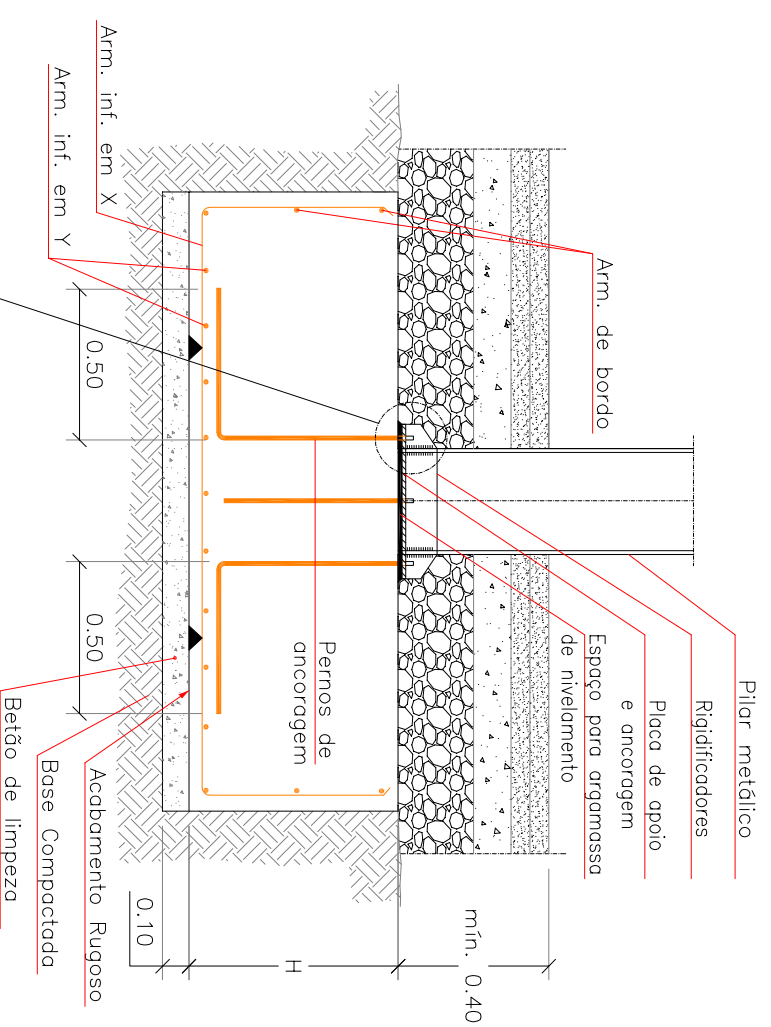
PLANTA DE FUNDAÇÃO (Esc.: 1/100)



PAVIMENTO TÉRREO (Esc.: Sem escala)



SAPATA CENTRADA (Esc.: Sem escala)



MATERIAIS:

BETÃO EM FUNDAÇÕES E ESTRUTURA — EN 206-1; C25/30; XC2; D_{max}25; S4; C10/2
 BETÃO EM MASSAME — EN 206-1; C16/20; XC2; D_{max}25; S4; C10/2
 AÇO EM PERFIS E CHAPAS METÁLICAS — S235 JR
 ARMADURAS — A400 NR

NOTAS GERAIS:

-Todas as cotas, dimensões e localização dos elementos estruturais, devem ser confirmados em obra com o projecto de arquitectura.
 -Todas as amarrações e empalmes devem ser executados segundo as indicações do R.E.B.A.P.

RECOBRIMENTOS:

Elam. em contacto c/ o terreno — 4,0 cm
 Pilares, Paredes e Vigas — 3,0 cm
 Lajes — 2,0 cm

QUADRO DE ELEMENTOS DE FUNDAÇÃO

Referências	Dimensões (m)	Altura (cm)	Armadura inf. X	Armadura inf. Y	Armadura sup. X	Armadura sup. Y
P 1	1,20x1,20	0,60	Ø10//0,20	Ø10//0,20	—	—
P 2	0,70x0,70	0,40	Ø10//0,175	Ø10//0,175	—	—
Pe1	0,50x0,50	0,20	Ø10//0,25	Ø10//0,25	—	—
Pe2	0,50x0,50	0,20	Ø10//0,25	Ø10//0,25	—	—
APe1	0,40x0,40	0,20	Ø10//0,20	Ø10//0,20	—	—
APe2	0,40x0,40	0,20	Ø10//0,20	Ø10//0,20	—	—

DISSERTAÇÃO PARA OBTENÇÃO DO GRAU DE MESTRE

EM ENGENHARIA CIVIL - ÁREA ESPECIALIZAÇÃO EDIFICAÇÕES

TÍTULO: Moradia no centro histórico do Montijo – Reabilitação vs Construção nova

Data de edição: 17/04/2015

Impressão: 17/04/2015

Escala: 1/100

ALUNO: José Filipe Lourenço de Mendonça
 Nº 38546

JÚRI:

PRESIDENTE: Manuel Brazão de Castro, Fátima (Prof. Adjunto do ISEL, Mestre)
 ORIENTADOR: António Carlos T. S. Gorquillo (Prof. Adjunto do ISEL, Mestre)
 VOGAL: Filipe Manuel Vaz Pinto Almeida Vasques (Prof. Adjunto do ISEL, Doutor)