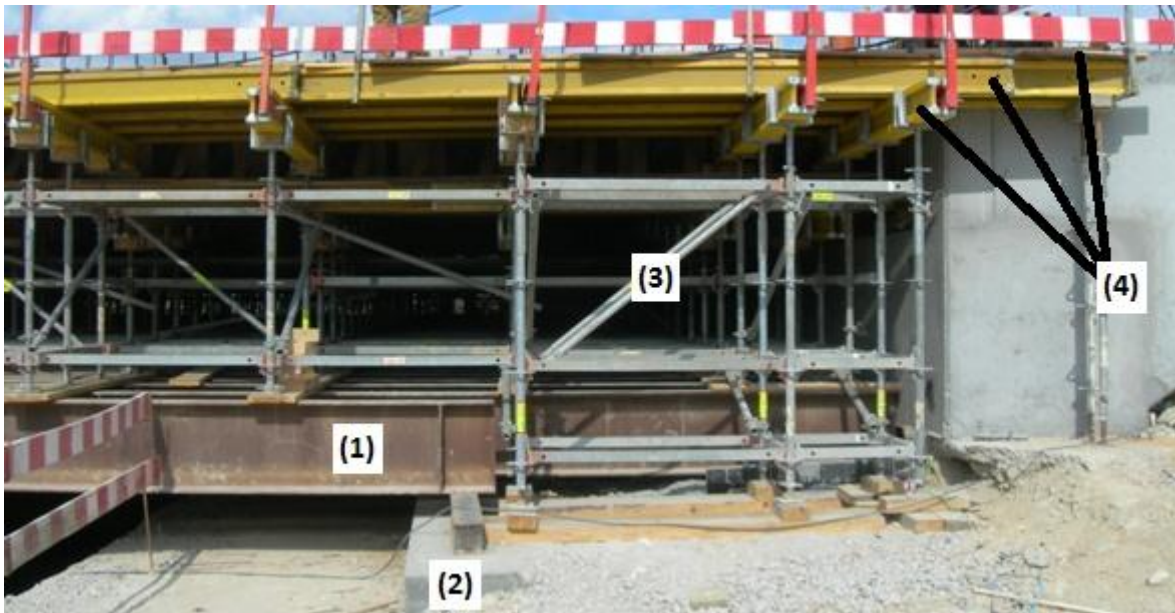




Cimbre ao solo com recurso a salva-taludes.



- (1) Salva-taludes
- (2) Maciço de betão
- (3) Cimbre
- (4) Cofragem: contraplacado, viga secundária e viga dupla primária

Esquematização do sistema de cimbre ao solo e salva-taludes.



Colocação dos perfis de apoio à cofragem sobre a via rodoviária.



Vista Geral do cimbre ao solo.



Colocação da armadura do tabuleiro.



Limpeza do tabuleiro (armaduras e cofragem), antes da betonagem.



Betonagem do tabuleiro.



Baixar cofragem do tabuleiro.



Retirar os perfis de apoio à cofragem entre os dois alinhamentos de pilares.



Vista geral.