

A TRANSIÇÃO PARA UMA ECONOMIA DE BAIXO CARBONO NAS ESCOLAS

A APLICAÇÃO DO PROJETO INTERREG SUDOE CLIMACT NA ESCOLA SUPERIOR DE TECNOLOGIA DA SAÚDE DE LISBOA

V. Manteigas^{1,2}, S.M. Almeida², C. Mafra³, R. Leandro³, F. Silva³, R. Rato³, A. d'Espiney², J. Lage², M. Gomes⁴, G. Giorgetti⁴

¹ H&TRC – Centro de Investigação em Saúde e Tecnologia, ESTeSL – Escola Superior de Tecnologia da Saúde, Instituto Politécnico de Lisboa, Av. D. João II, lote 4.69.01, Parque das Nações, 1990-096 Lisboa, Portugal

² Centro de Ciências e Tecnologias Nucleares (C2TN), Instituto Superior Técnico, Universidade de Lisboa, Estrada Nacional 10, ao km 139.7, 2695-066 Bobadela-LRS, Portugal

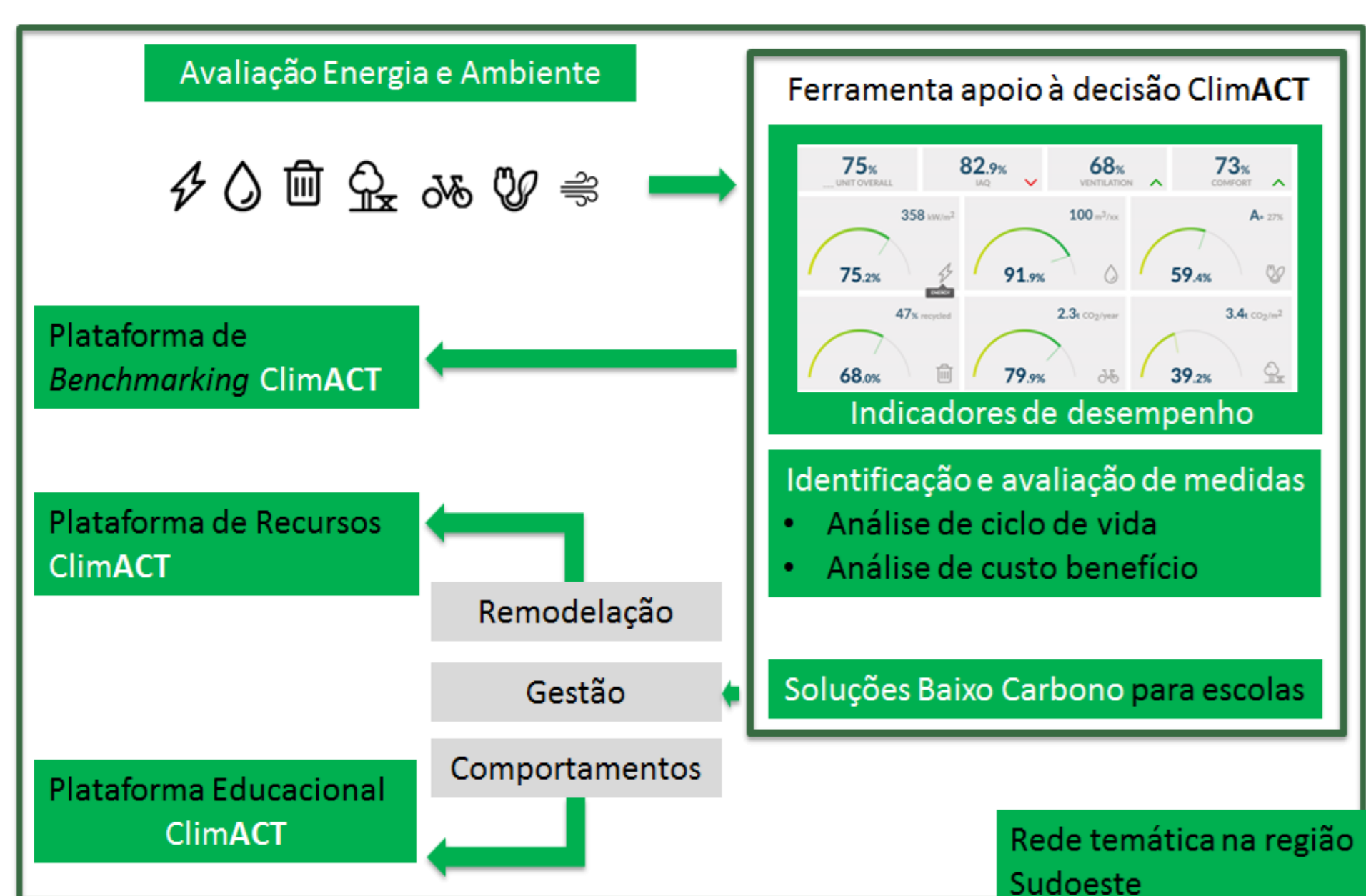
³ Instituto de Soldadura e Qualidade, Av. Prof. Dr. Cavaco Silva, nº 33, 2740-120 Porto Salvo, Portugal

⁴ Associação Bandeira Azul da Europa, Ed. Vasco da Gama, Rua General Gomes Araújo, Bloco C – Piso 1, 1350 Lisboa, Portugal

ESTRATÉGIA “EUROPA 2020”

A estratégia Europa 2020 para um crescimento inteligente, sustentável e inclusivo, contempla cinco grandes objetivos para o fim da década, sendo que um deles diz respeito ao clima e energia, em que os Estados-Membros se comprometem a: (i) reduzir as emissões de gases de efeito estufa em 20%; (ii) aumentar em 20% a quota de energias renováveis no mix energético; e (iii) atingir a meta de 20% de eficiência energética (European Commission, 2011).

AMETODOLOGIA CLIMACT



O PROJETO CLIMACT

O projeto ClimACT pretende apoiar a transição para uma economia de baixo carbono nas escolas, propondo-se ao desenvolvimento e implementação de ferramentas e metodologias de apoio aos gestores escolares, às empresas envolvidas nas áreas da energia e ambiente, assim como aos estudantes, para que identifiquem soluções inteligentes para a gestão dos edifícios escolares. Estas soluções irão considerar a eficiência energética, a utilização de energias renováveis, o respeito para com o ambiente, os mecanismos de apoio financeiros e a vertente comportamental das comunidades académicas.

A dimensão social reveste-se de particular importância, na medida em que a transição para uma economia de baixo carbono irá afetar o seu desempenho, o que implicará treino, educação e um diálogo social efetivo (Oettinger, 2012). O projeto encontra-se a ser implementado em escolas-piloto de Portugal, Espanha, França e Gibraltar, sendo que das nove escolas portuguesas, todos os níveis de ensino são contemplados, desde o primeiro ciclo do ensino básico até ao ensino superior, com a participação da Escola Superior de Tecnologia da Saúde de Lisboa (ESTeSL-IPL).

As atividades realizadas pela equipa técnica do projeto, nomeadamente as auditorias ambientais e energéticas promovidas pelo Instituto Superior Técnico (IST) e pelo Instituto de Soldadura e Qualidade (ISQ), assim como o questionário comportamental elaborado pela Associação Bandeira Azul da Europa (ABAE) têm em consideração as dimensões: água, resíduos, energia, espaços verdes, compromisso verde, transportes/mobilidade e a qualidade do ar, sendo a sua aplicação comum a todas as escolas-piloto.

ATIVIDADES CLIMACT na ESTeSL-IPL...



Pré-auditoria



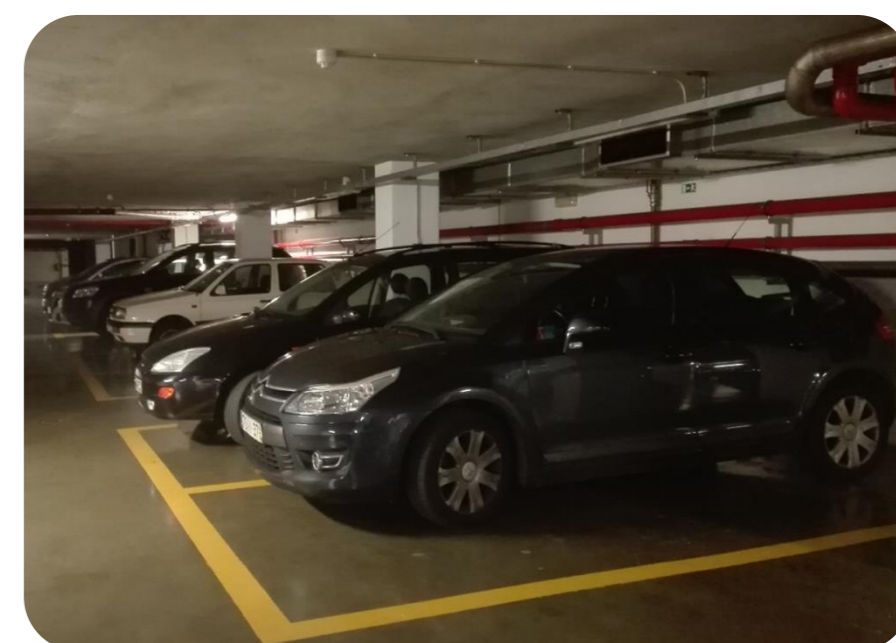
Dimensão “qualidade do ar”



Dimensão “energia”



Dimensão “espaços verdes”

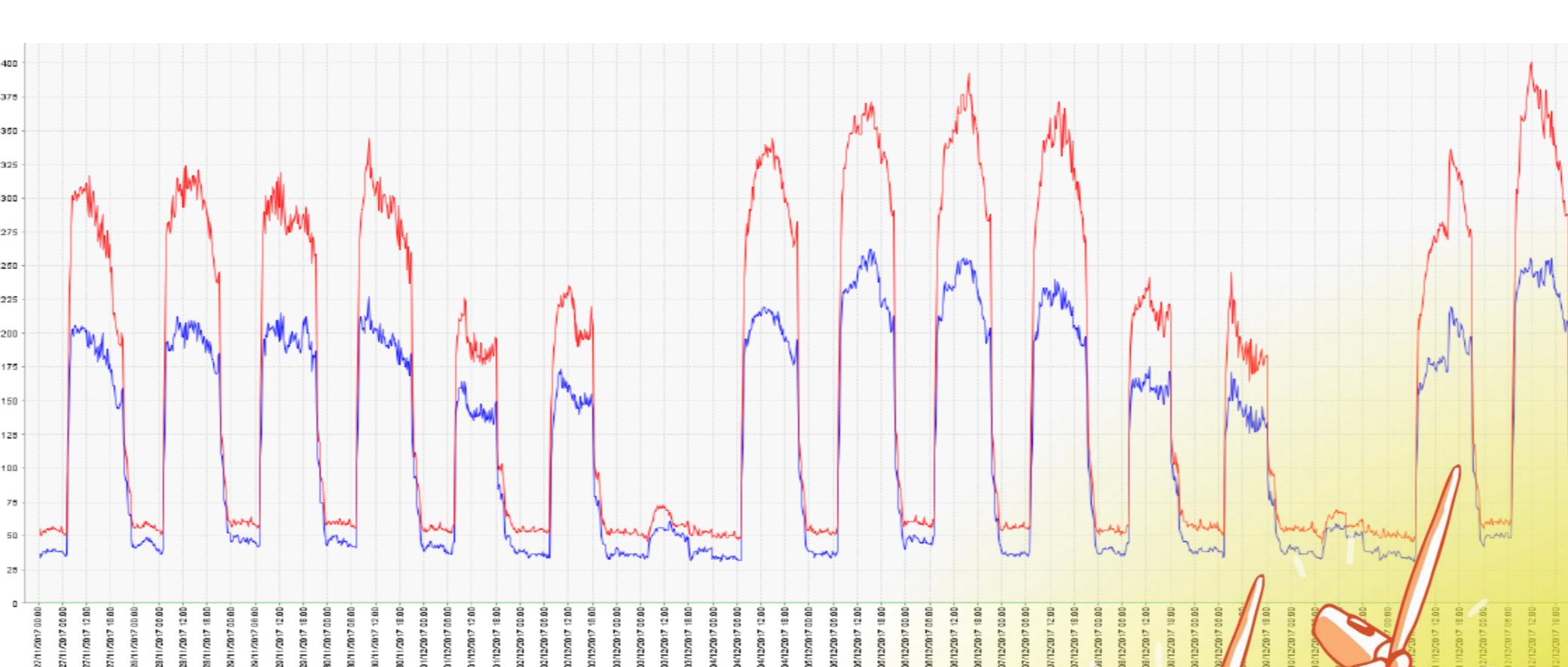


Dimensão “transportes”

RESPOSTAS ao QUESTIONÁRIO COMPORTAMENTAL CLIMACT

CURSO	TOTAL DE RESPOSTAS (n)	DISTRIBUIÇÃO (%)
Ciências Biomédicas Laboratoriais	26	4,79%
Dietética e Nutrição	55	10,13%
Farmácia	81	14,92%
Fisiologia Clínica	53	9,76%
Fisioterapia	68	12,52%
Imagem Médica e Radioterapia	88	16,21%
Ortoprotésia	28	5,16%
Ortótica e Ciências da Visão	14	2,58%
Saúde Ambiental	55	10,13%
Estudantes	468	86,19%
Não docentes	31	5,71%
Docentes	44	8,10%
TOTAL	543	100,00%

Aplicação do questionário comportamental



Determinação dos consumos energéticos



Dimensão “água”

REFERÊNCIAS

European Commission. (2011). 2050 low-carbon economy. Retrieved June 8, 2018, from https://ec.europa.eu/clima/policies/strategies/2050_en
Oettinger, G. H. (2012). Energy Roadmap 2050. Retrieved from https://ec.europa.eu/energy/sites/ener/files/documents/2012_energy_roadmap_2050_en_0.pdf

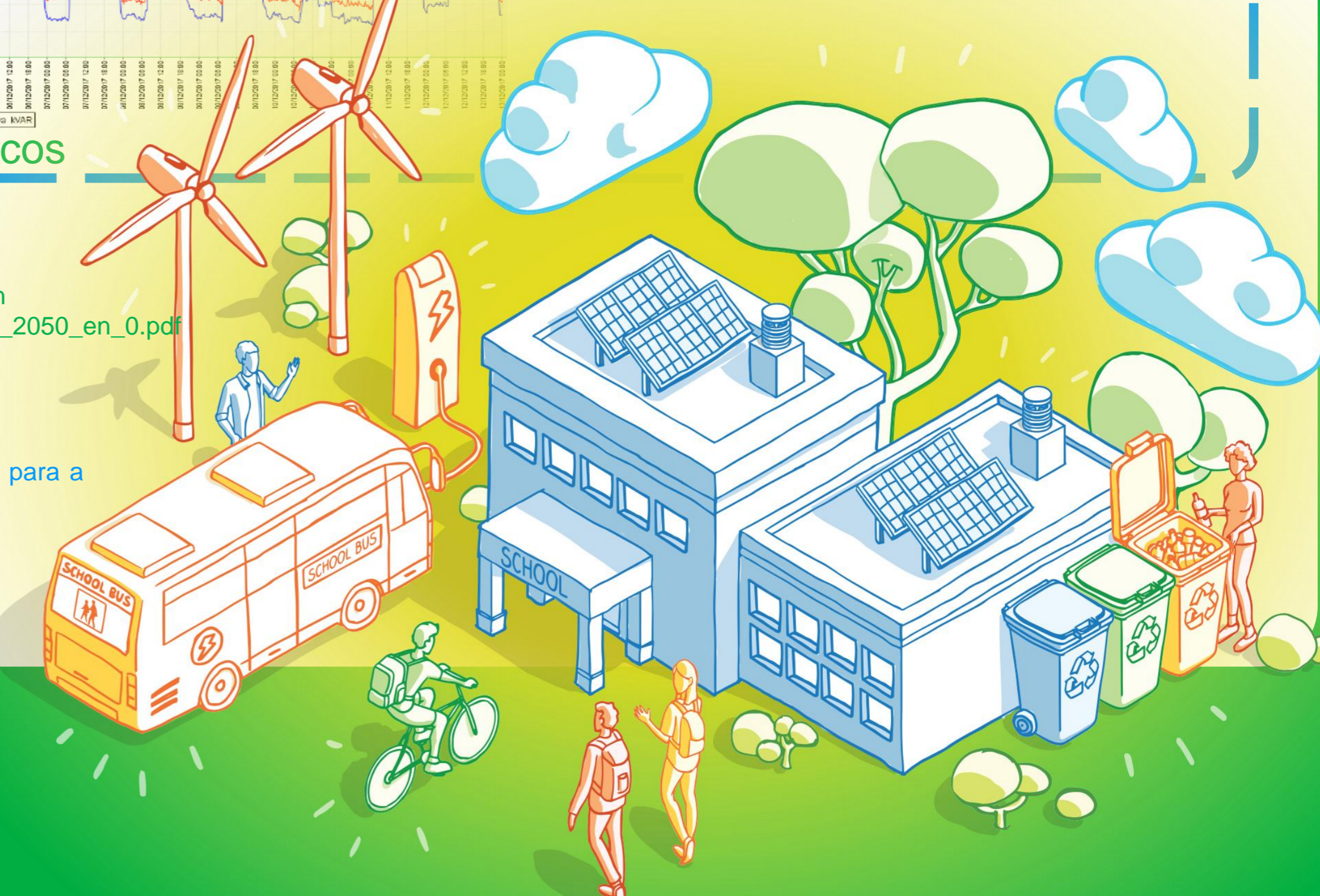
AGRADECIMENTOS

Este trabalho foi apoiado pelo Fundo Europeu de Desenvolvimento Regional (FEDER) através do projecto Interreg Sudoe ClimACT - Ação para a transição para uma economia de baixo carbono nas escolas - desenvolvimento de ferramentas de apoio (SOE1 / P3 / P0429).



WWW.FACEBOOK.COM/CLIMACSUDOE
WWW.INSTAGRAM.COM/CLIMACT/
WWW.YOUTUBE.COM/CHANNEL/UCMZDAGLF3LMPJ9PHFIBJNDA
WWW.RESEARCHGATE.NET/PROJECT/INTERREG-SUDOE-CLIMACT
WWW.LINKEDIN.COM/GROUPS/12013151
VIMEO.COM/USER64434336

CLIMACT@CTN.TECNICO.ULISBOA.PT



WWW.CLIMACT.NET