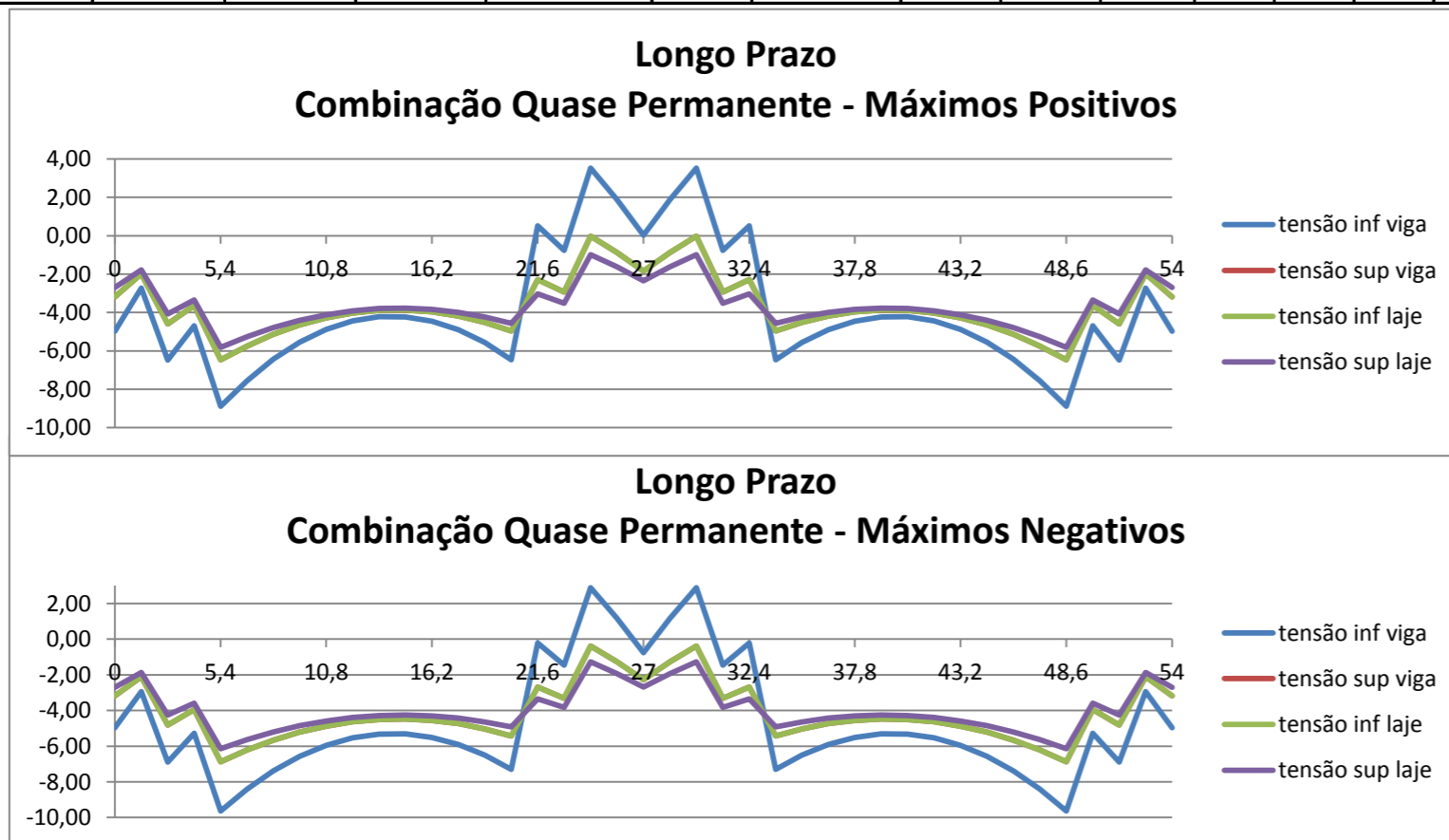


Fase 100 %

Fase definitiva com redistribuição total

Secção	L (m)	P <sub>tot</sub> (KN)	P x e		M hip continuidade (KNm)	SAP (KNm)	M hip viga (KNm)	SAP (KNm)	Mcp (KNm)	Mtot (KNm)	Fase CP				Fase SC								
			viga (KNm)	laje (KNm)							total (KNm)	tensão na viga		tensão na laje		tensão na viga				tensão na laje			
												σ <sub>inf</sub> (MPa)	σ <sub>sup</sub> (MPa)	σ <sub>inf</sub> (MPa)	σ <sub>sup</sub> (MPa)	σ <sub>inf min</sub> (MPa)	σ <sub>inf max</sub> (MPa)	σ <sub>sup min</sub> (MPa)	σ <sub>sup max</sub> (MPa)	σ <sub>inf min</sub> (MPa)	σ <sub>inf max</sub> (MPa)	σ <sub>sup min</sub> (MPa)	σ <sub>sup max</sub> (MPa)
1	0	2521,04	-2529,99	0,00	-2529,99	0,00	0,00	0,00	-2529,99	0,00	0,00	-4,97	-3,18	-3,18	-2,70	-4,97	-4,97	-3,18	-3,18	-3,18	-3,18	-2,70	-2,70
2	1,35	2521,04	-2529,99	0,00	-2529,99	-103,49	-103,49	496,63	-2033,36	887,37	1280,51	-2,92	-2,03	-2,03	-1,79	-2,94	-2,73	-2,10	-1,98	-2,10	-1,98	-1,88	-1,78
3	2,7	5357,22	-5495,78	0,00	-5495,78	-206,98	-206,98	993,26	-4502,52	1648,79	2435,07	-6,85	-4,68	-4,68	-4,10	-6,89	-6,48	-4,82	-4,59	-4,82	-4,59	-4,26	-4,08
4	4,05	5357,22	-5495,78	0,00	-5495,78	-310,47	-310,47	1489,89	-4005,89	2284,26	3463,68	-5,20	-3,76	-3,76	-3,37	-5,27	-4,69	-3,95	-3,63	-3,95	-3,63	-3,60	-3,34
5	5,4	8193,39	-8461,57	0,00	-8461,57	-413,96	-413,96	1986,52	-6475,05	2793,78	4366,34	-9,53	-6,64	-6,64	-5,86	-9,63	-8,89	-6,88	-6,47	-6,88	-6,47	-6,14	-5,81
6	6,75	8193,39	-8461,57	0,00	-8461,57	-517,45	-517,45	2483,15	-5978,42	3177,35	5143,05	-8,29	-5,94	-5,94	-5,31	-8,40	-7,56	-6,22	-5,74	-6,22	-5,74	-5,63	-5,25
7	8,1	8193,39	-8461,57	0,00	-8461,57	-620,94	-620,94	2979,78	-5481,79	3434,98	5793,82	-7,24	-5,36	-5,36	-4,85	-7,38	-6,43	-5,67	-5,13	-5,67	-5,13	-5,21	-4,79
8	9,45	8193,39	-8461,57	0,00	-8461,57	-724,42	-724,42	3476,41	-4985,16	3566,66	6318,64	-6,40	-4,89	-4,89	-4,48	-6,57	-5,55	-5,22	-4,65	-5,22	-4,65	-4,85	-4,40
9	10,8	8193,39	-8461,57	0,00	-8461,57	-827,91	-827,91	3973,04	-4488,53	3572,38	6717,51	-5,76	-4,53	-4,53	-4,20	-5,95	-4,87	-4,88	-4,27	-4,88	-4,27	-4,59	-4,11
10	12,15	8193,39	-8461,57	0,00	-8461,57	-931,40	-931,40	4469,66	-3991,90	3452,16	6990,43	-5,32	-4,28	-4,28	-4,00	-5,54	-4,44	-4,63	-4,02	-4,63	-4,02	-4,39	-3,91
11	13,5	8193,39	-8461,57	0,00	-8461,57	-1034,89	-1034,89	4966,29	-3495,27	3206,00	7137,40	-5,09	-4,15	-4,15	-3,90	-5,32	-4,21	-4,50	-3,88	-4,50	-3,88	-4,28	-3,79
12	14,85	8193,39	-8461,57	0,00	-8461,57	-1138,38	-1138,38	5462,92	-2998,65	2833,88	7158,42	-5,05	-4,13	-4,13	-3,88	-5,31	-4,23	-4,47	-3,87	-4,47	-3,87	-4,25	-3,77
13	16,2	8193,39	-8461,57	0,00	-8461,57	-1241,87	-1241,87	5959,55	-2502,02	2335,81	7053,50	-5,22	-4,23	-4,23	-3,96	-5,51	-4,45	-4,56	-3,96	-4,56	-3,96	-4,30	-3,83
14	17,55	8193,39	-8461,57	0,00	-8461,57	-1345,36	-1345,36	6456,18	-2005,39	1711,80	6822,62	-5,59	-4,43	-4,43	-4,12	-5,90	-4,90	-4,74	-4,18	-4,74	-4,18	-4,42	-3,99
15	18,9	8193,39	-8461,57	0,00	-8461,57	-1448,85	-1448,85	6952,81	-1508,76	961,84	6465,80	-6,17	-4,75	-4,75	-4,37	-6,50	-5,56	-5,03	-4,51	-5,03	-4,51	-4,64	-4,23
16	20,25	8193,39	-8461,57	0,00	-8461,57	-1552,34	-1552,34	7449,44	-1012,13	85,93	5983,03	-6,94	-5,19	-5,19	-4,71	-7,29	-6,46	-5,43	-4,96	-5,43	-4,96	-4,93	-4,56
17	21,6	16152,31	-5495,78	3867,88	-1627,90	-1655,83	2212,05	7946,07	2450,29	-915,93	5374,31	0,17	-2,48	-2,48	-3,20	-0,21	0,52	-2,69	-2,28	-2,69	-2,28	-3,36	-3,03
18	22,95	16152,31	-5495,78	3867,88	-1627,90	-1759,32	2108,56	8442,70	2946,92	-2043,74	4639,65	-1,01	-3,14	-3,14	-3,72	-1,46	-0,76	-3,32	-2,94	-3,32	-2,94	-3,83	-3,52
19	24,3	13316,13	-2529,99	3867,88	1337,89	-1862,81	2005,07	8939,34	6409,34	-3297,49	3779,03	3,39	-0,23	-0,23	-1,20	2,88	3,53	-0,39	-0,02	-0,39	-0,02	-1,27	-0,98
20	25,65	13316,13	-2529,99	3867,88	1337,89	-1966,30	1901,58	9435,97	6905,97	-4677,20	2792,47	1,81	-1,11	-1,11	-1,90	1,16	1,88	-1,28	-0,88	-1,28	-0,88	-1,93	-1,62
21	27	13316,13	-2529,99	3867,88	1337,89	-2069,79	1798,09	9932,59	7402,60	-6182,85	1679,96	0,02	-2,11	-2,11	-2,69	-0,76	0,03	-2,28	-1,84	-2,28	-1,84	-2,69	-2,34

28,35	1,16	1,88	-1,28	-0,88	-1,28	-0,88	-1,93	-1,62
29,7	2,88	3,53	-0,39	-0,02	-0,39	-0,02	-1,27	-0,98
31,05	-1,46	-0,76	-3,32	-2,94	-3,32	-2,94	-3,83	-3,52
32,4	-0,21	0,52	-2,69	-2,28	-2,69	-2,28	-3,36	-3,03
33,75	-7,29	-6,46	-5,43	-4,96	-5,43	-4,96	-4,93	-4,56
35,1	-6,50	-5,56	-5,03	-4,51	-5,03	-4,51	-4,64	-4,23
36,45	-5,90	-4,90	-4,74	-4,18	-4,74	-4,18	-4,42	-3,99
37,8	-5,51	-4,45	-4,56	-3,96	-4,56	-3,96	-4,30	-3,83
39,15	-5,31	-4,23	-4,47	-3,87	-4,47	-3,87	-4,25	-3,77
40,5	-5,32	-4,21	-4,50	-3,88	-4,50	-3,88	-4,28	-3,79
41,85	-5,54	-4,44	-4,63	-4,02	-4,63	-4,02	-4,39	-3,91
43,2	-5,95	-4,87	-4,88	-4,27	-4,88	-4,27	-4,59	-4,11
44,55	-6,57	-5,55	-5,22	-4,65	-5,22	-4,65	-4,85	-4,40
45,9	-7,38	-6,43	-5,67	-5,13	-5,67	-5,13	-5,21	-4,79
47,25	-8,40	-7,56	-6,22	-5,74	-6,22	-5,74	-5,63	-5,25
48,6	-9,63	-8,89	-6,88	-6,47	-6,88	-6,47	-6,14	-5,81
49,95	-5,27	-4,69	-3,95	-3,63	-3,95	-3,63	-3,60	-3,34
51,3	-6,89	-6,48	-4,82	-4,59	-4,82	-4,59	-4,26	-4,08
52,65	-2,94	-2,73	-2,10	-1,98	-2,10	-1,98	-1,88	-1,78
54	-4,97	-4,97	-3,18	-3,18	-3,18	-3,18	-2,70	-2,70



28,35
29,7
31,05
32,4
33,75
35,1
36,45
37,8
39,15
40,5
41,85
43,2
44,55
45,9
47,25
48,6
49,95
51,3
52,65
54