

ANEXO II

**Fichas Técnicas de Identificação dos Edifícios Antigos dos
Bairros Históricos: Bairro Alto, Mouraria e Alfama**

Ficha Técnica de Identificação do Edifício

Local:BAIRRO ALTO

Travessa Stª Catarina, 17-21

Situação Actual

Localização	Bairro Alto
Emparcelamento	-
Matriz Perdial Urb. sob Artigo Nº/Freg.	70 / Stª Catarina
Condicionantes	IGESPAR, Área Histórica
Área do Lote	92 m ²
Área de Implantação	80 m ²
Área Bruta de Construção existente	241 m ²

Localização do edifício



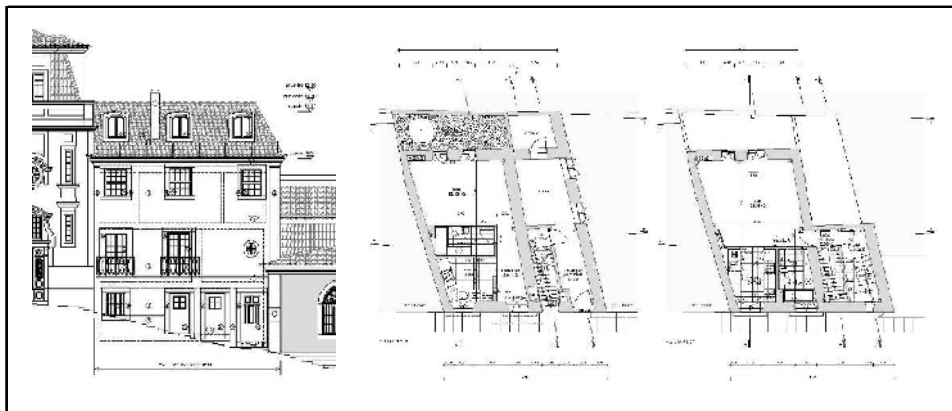
Dados do Estudo Prévio

Tipo de intervenção	Reconstrução com manutenção de fachadas
Área de Implantação (aprox.)	80 m ²
Área Bruta de Construção (aprox.)	241 m ²
Área Bruta Privativa (aprox.)	214 m ²
Nº Pisos acima do solo	3 + 1
Nº Pisos abaixo do solo	0
Estacionamento	-
Nº Fracções	3

Fotografia actual do edifício



Fracção	Piso	Tipologia	Área Bruta Privativa
A	0	T0	
B	1	T0	
C	2 - 3	T2 Duplex	



Tipologia do Edifício

Edifícios Antigos		
Edifícios de Alvenaria Pré-pombalinos (< 1755)	Edifícios de Alvenaria Pombalinos (1755-1870)	Edifícios de Alvenaria do Tipo Gaioleiro (1870-1930)
		✓

Estado de Conservação do Edifício

Nível	Estado de Conservação*
1- Péssimo	✓
2- Mau	
3- Médio	
4- Bom	
5- Excelente	

*(de acordo com Decreto-Lei n.º 156/2006)

Ficha Técnica de Identificação do Edifício

Local: MOURARIA

Largo do Terreirinho, 31-33

Situação Actual

Localização	Mouraria
Emparcelamento	-
Matriz Perdial Urb. sob Artigo Nº/Freg.	329 / Socorro
Condicionantes	IGESPAR, Área Histórica
Área do Lote	303 m ²
Área de Implantação	190 m ²
Área Bruta de Construção existente	76 m ²

Localização do edifício



Dados do Estudo Prévio

Tipo de intervenção	Reconstrução com manutenção de fachadas
Área de Implantação	74 m ²
Área Bruta de Construção	296 m ²
Área Bruta Privativa	215 m ²
Nº Pisos acima do solo	4
Nº Pisos abaixo do solo	0
Estacionamento	-
Nº Fracções	4

Fotografia actual do edifício



Fracção	Piso	Tipologia
A - Com.	0	Loja
A	1	T1
B	2	T1
C	3	T1



Tipologia do Edifício

Edifícios Antigos		
Edifícios de Alvenaria Pré-pombalinos (< 1755)	Edifícios de Alvenaria Pombalinos (1755-1870)	Edifícios de Alvenaria do Tipo Gaioleiro (1870-1930)
		✓

Estado de Conservação do Edifício

Nível	Estado de Conservação*
1- Péssimo	
2- Mau	✓
3- Médio	
4- Bom	
5- Excelente	

*(de acordo com Decreto-Lei n.º 156/2006)

Ficha Técnica de Identificação do Edifício

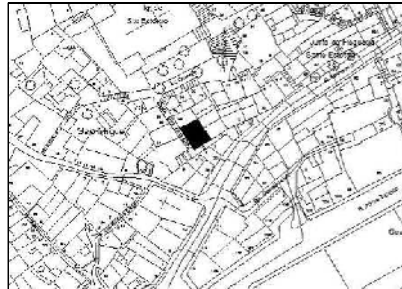
Local: ALFAMA

Calçadinha de Stº Estevão, 10-16

Situação Actual

Localização	Alfama
Emparcelamento	2 edifícios
Matriz Perdiã Urb. sob Artigo Nº/Freg.	15 e 16 / Stº Estevão
Condicionantes	IGESPAR, Área Histórica
Área do Lote	65 m ²
Área de Implantação	65 m ²
Área Bruta de Construção existente	305 m ²

Localização dos edifícios



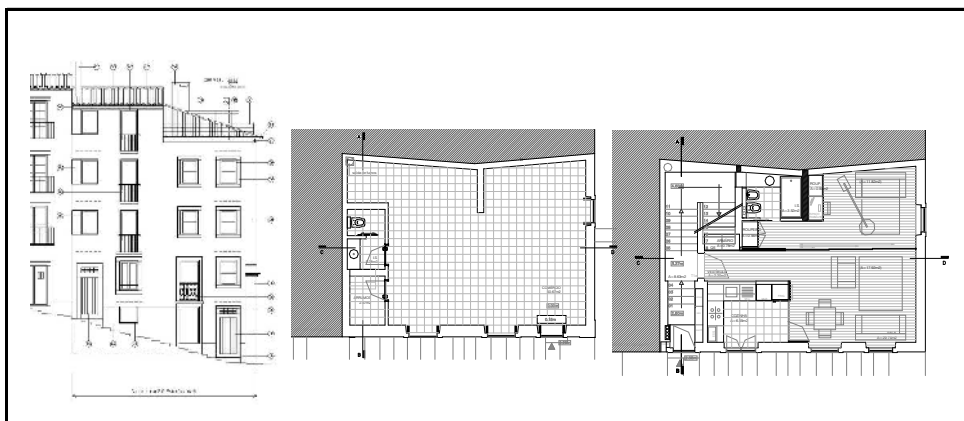
Dados do Estudo Prévio

Tipo de intervenção	Demolição com Reconstrução
Área de Implantação	65 m ²
Área Bruta de Construção	325 m ²
Área Bruta Privativa	260 m ²
Nº Pisos acima do solo	5 (1 com + 4 Habit)
Nº Pisos abaixo do solo	0
Cércea Máxima	11,96 m
Nº Fracções	4 Fracções (1 com +2T1 + 1T2)

Fotografia actual dos edifícios



Fracção	Piso	Tipologia	
A	R/C	Comércio	
B	1	T1	
C	2	T1	
D	3 e 4	T2 Duplex	



Tipologia dos Edifícios

Edifícios Antigos		
Edifícios de Alvenaria Pré-pombalinos (< 1755)	Edifícios de Alvenaria Pombalinos (1755-1870)	Edifícios de Alvenaria do Tipo Gaioleiro (1870-1930)
		✓

Estado de Conservação dos Edifícios

Nível	Estado de Conservação*
1- Péssimo	✓
2- Mau	
3- Médio	
4- Bom	
5- Excelente	

*(de acordo com Decreto-Lei n.º 156/2006)