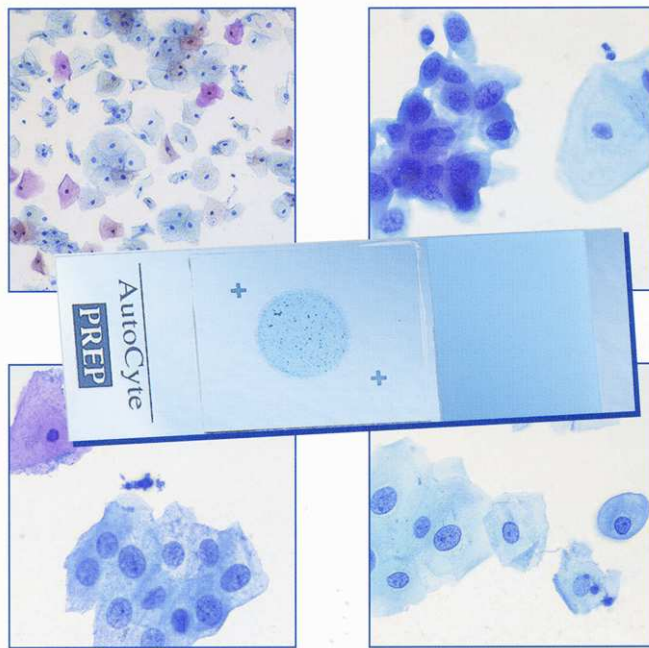


MONTAGEM



Prof. Carina Ladeira

Janeiro de 2009

Montagem

- ❑ A montagem consiste na fixação, através de um meio apropriado, de uma lamela à lâmina na zona do corte

Objectivos:

- ❑ Protecção mecânica dos cortes
 - ❑ Protecção química dos corantes
 - ❑ Obtenção de uma amostra com índice de refração homogénea
-

Tipos de meios de montagem

Os meios de montagem podem ser:

Resinosos {
Naturais
Semi-sintéticos
Sintéticos

Hidrossolúveis

Tipos de meios de montagem

- ❑ Os meios resinosos são permanentes e práticos
 - ❑ Os meios hidrossolúveis são utilizados em situações especiais, tais como: quando o corante é solúvel nos álcoois ou xilol; na Imunofluorescência
 - ❑ Os mais utilizados são à base de glicerina
 - ❑ Não necessitam de lâminas desidratadas e clarificadas, utilizam-se imediatamente a seguir aos corantes
-

Meios de montagem Naturais

- Glicerina.....1,470
 - Azeite de cedro.....1,510
 - Bálsamo do Canadá.....1,530
-

Meios de montagem Sintéticos

- ❑ Clearmount.....1,515
 - ❑ HSR.....1,540
 - ❑ DPX.....1,600
 - ❑ Entellan.....1,650
-

Critérios dos meios de montagem (1)

- Possuir índice de refração idêntico ao do vidro
 - Ser miscível no agente clarificador (normalmente xilol)
 - Ser quimicamente estável, não mudando de cor nem de pH
 - Ser homogêneos
 - Ser transparentes, incolores
 - Ser inalteráveis com o tempo
-

Critérios dos meios de montagem (2)

- Endurecer sem distorcer nem retrair o tecido
 - Endurecer sem ganhar bolhas e rachar
 - Não alterar as cores da coloração
 - Ser suficientemente líquido para permitir a expulsão das bolhas de ar que se acumulam durante a montagem
 - Endurecer rapidamente para permitir a manipulação das lâminas
-

Funções dos meios de montagem

- Preservar/conservar o material
 - Facilitar a sua visualização
 - Facilitar o seu transporte
 - Facilitar o seu arquivo
-

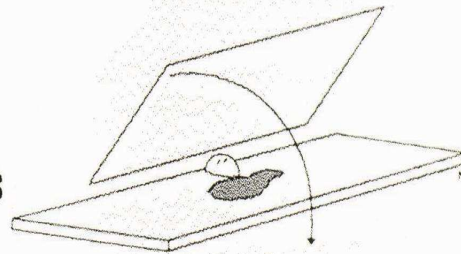
Técnica de montagem (1)

- ❑ Escolha da lamela apropriada
- ❑ Delgada, índice de refração 1,5
- ❑ Superfície plana
- ❑ Formato apropriado ao corte

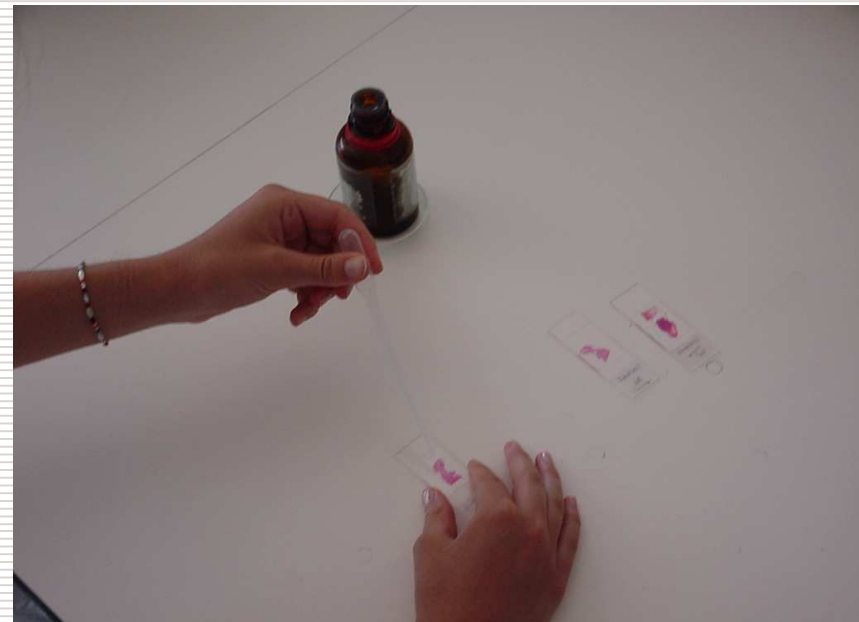


Técnica de montagem (2)

2-Evitar entradas de ar

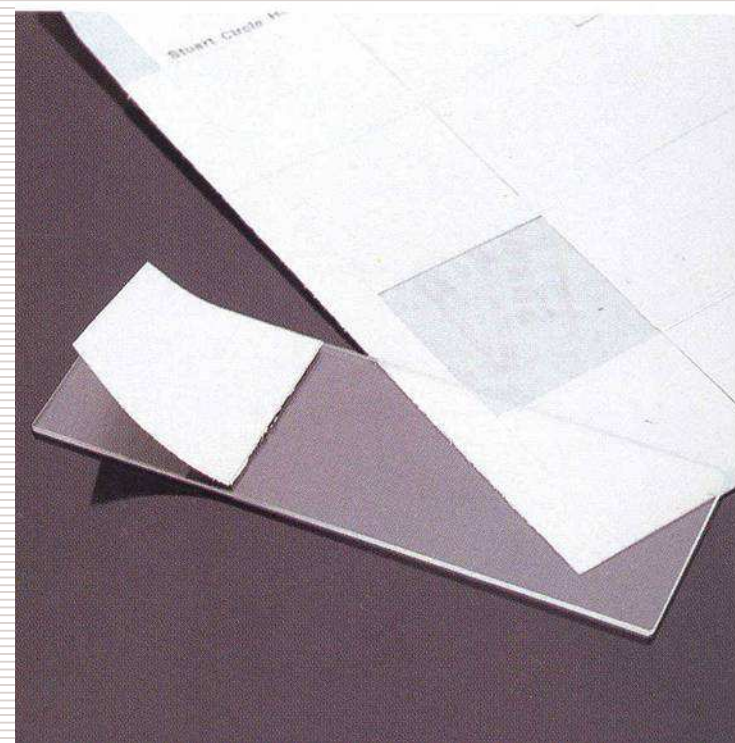


- Limpar o excesso de meio



Técnica de montagem (3)

- ❑ Rotular convenientemente
- ❑ Informação deve ser legível
- ❑ A informação deve estar centrada



Técnica de montagem (4)

Lutagem

- Colocação de um componente impermeável em torno da lamela
 - Impede a evaporação e deterioração dos meios de montagem hidrossolúveis
 - Pode utilizar-se verniz das unhas – transparente
-

RESUMO

- ❑ Montagem: conceitos gerais
 - ❑ Meios de montagem: naturais e sintéticos
 - ❑ Técnica de montagem
-