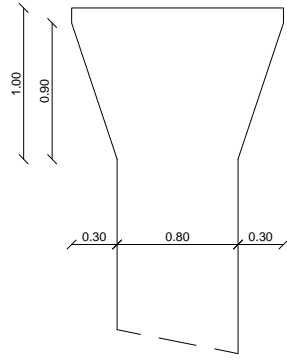
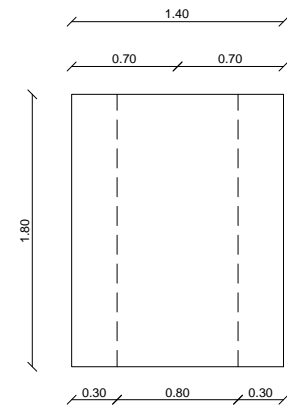


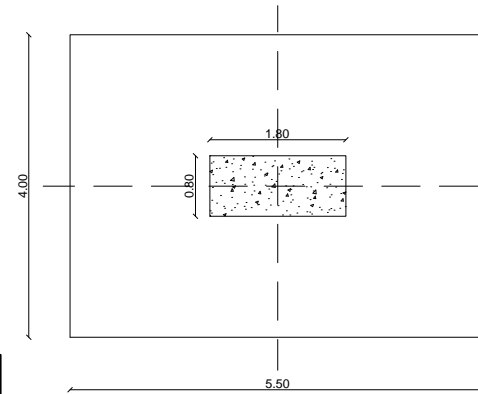
**CORTE TRANSVERSAL**  
ESC. 1:100



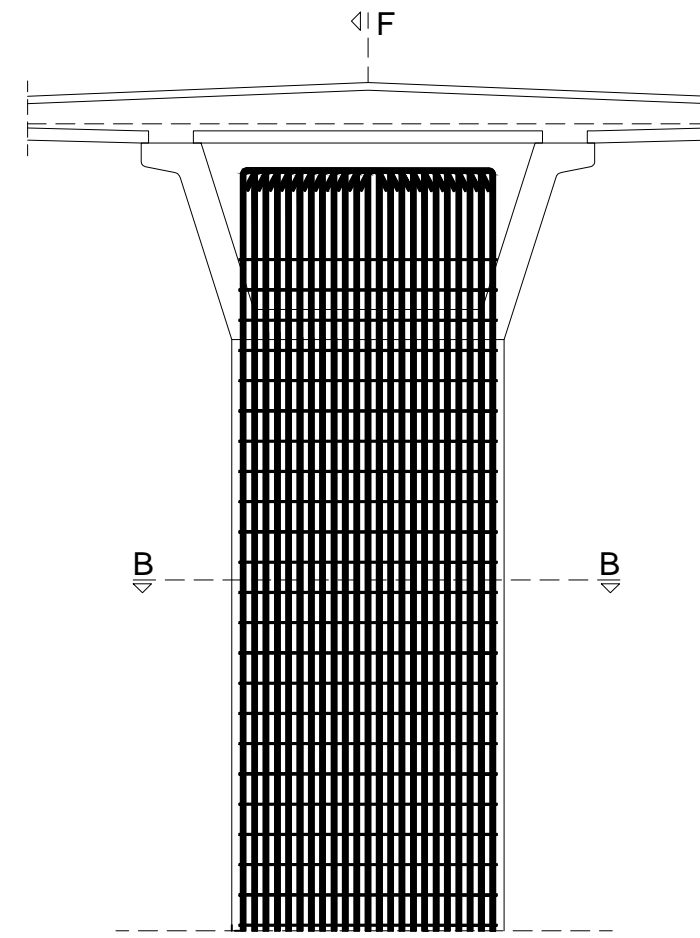
**ALÇADO DO CAPITEL (LONGITUDINAL)**  
ESC. 1:50



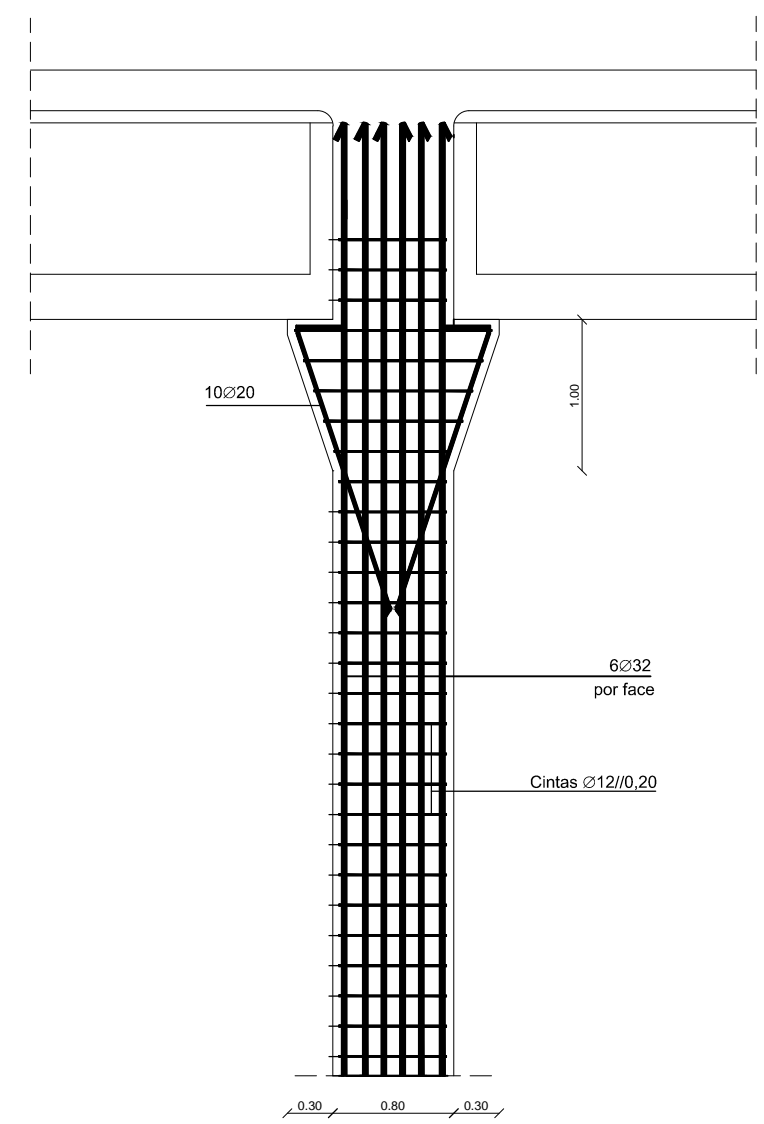
**PLANTA DO CAPITEL**  
ESC. 1:50



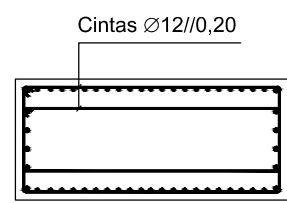
**CORTE A-A**  
ESC. 1:100



**ARMADURAS DO PILAR E SAPATA**  
ESC. 1:50



**CORTE F-F**  
ESC. 1:50



**CORTE B-B**  
ESC. 1:50

**MATERIAIS:**

BETÕES:	Classe Resistência	Dmáx. agregado	AÇOS:
Elementos Pré-Fabricados	C45/55	16 mm	Armaduras Passivas.....A 500 NR SD
Tabuleiro e Pilares	C30/37	25 mm	Armaduras Activas em cordão.....Classe Y1860
Fundações e Encontros	C25/30	25 mm	Armaduras Activas em barra.....Classe A
Vigas de Bordadura	C20/25	20 mm	Guarda-Corpos.....S235
Regularização da fundação e sob as lajes de transição	C15/20	-	
Enchimento de passeios .....	Betão leve de agregado de argila expandida com 300 kg de cimento /m <sup>3</sup>		<b>RECOBRIMENTOS MINIMOS</b>
Revestimento de passeios.....	Betonilha esquadrelada		Elementos não enterrados = 40 mm
			Elementos enterrados = 50 mm
			Estacas = 70 mm
			<b>CLASSE ESTRUTURAL</b>
			Classe 4 (vida útil de 50 anos)
			<b>CLASSE DE INSPEÇÃO</b>
			Classe 2
<b>CLASSES DE EXPOSIÇÃO:</b>			
Em fundações e elementos enterrados.....XC2			
Restantes elementos.....XC4			



Título Complementar:  
TRABALHO FINAL DE MESTRADO:  
**PROJECTO DE OBRAS DE ARTE CORRENTES PRÉ-FABRICADAS, PASSAGEM SUPERIOR DE 2 VÃOS**

Projectou:  
João Mira aluno n.º32616  
Mestrado em Engenharia Civil  
Especialidade: Estruturas

Designação:  
**PILAR E TABULEIRO DIMENSIONAMENTO E BETÃO ARMADO**

Escala numérica:  
1:50 ; 1:100

Data:  
Novembro - 2014

Desenho n.º:  
**9**