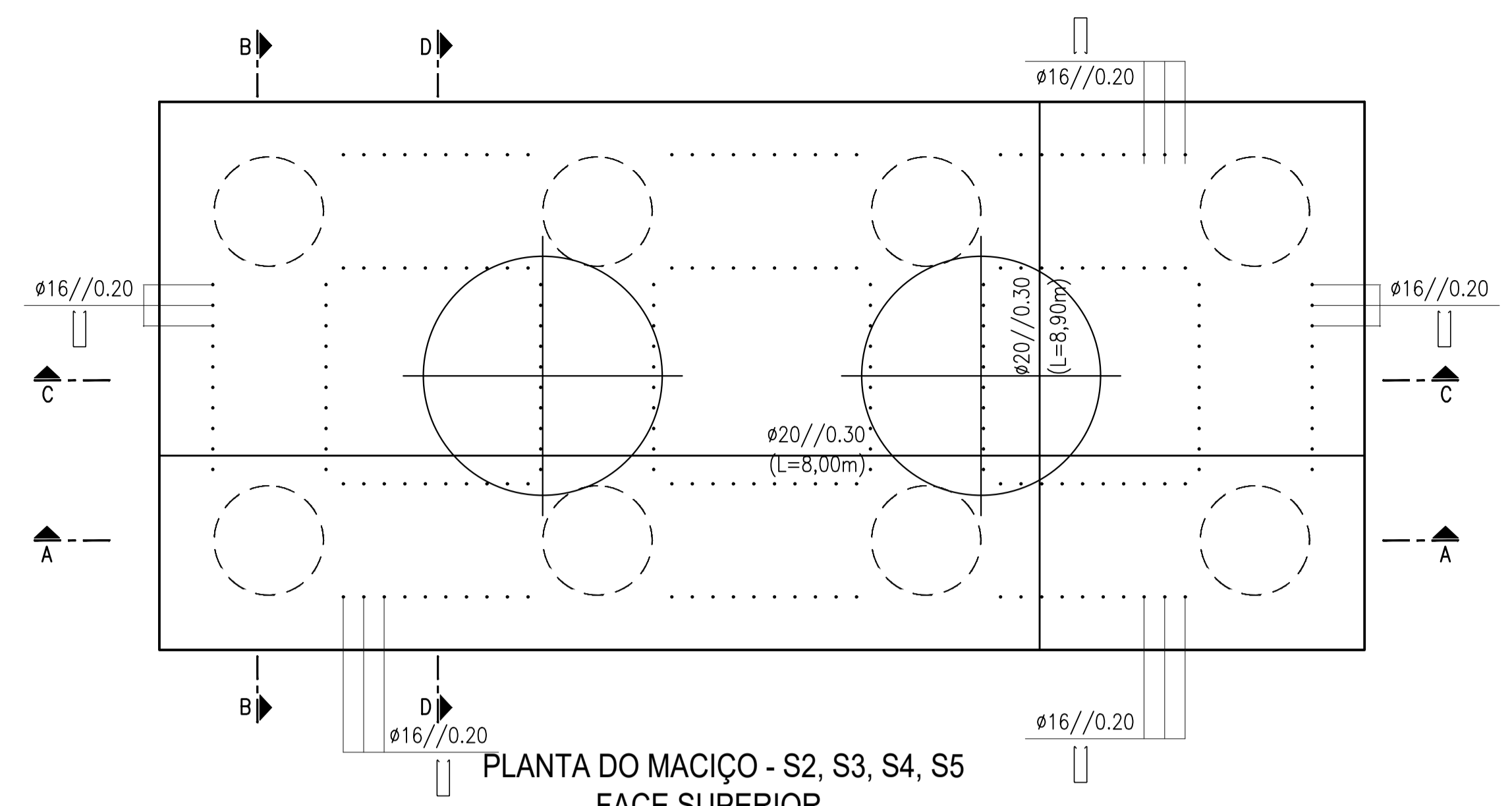
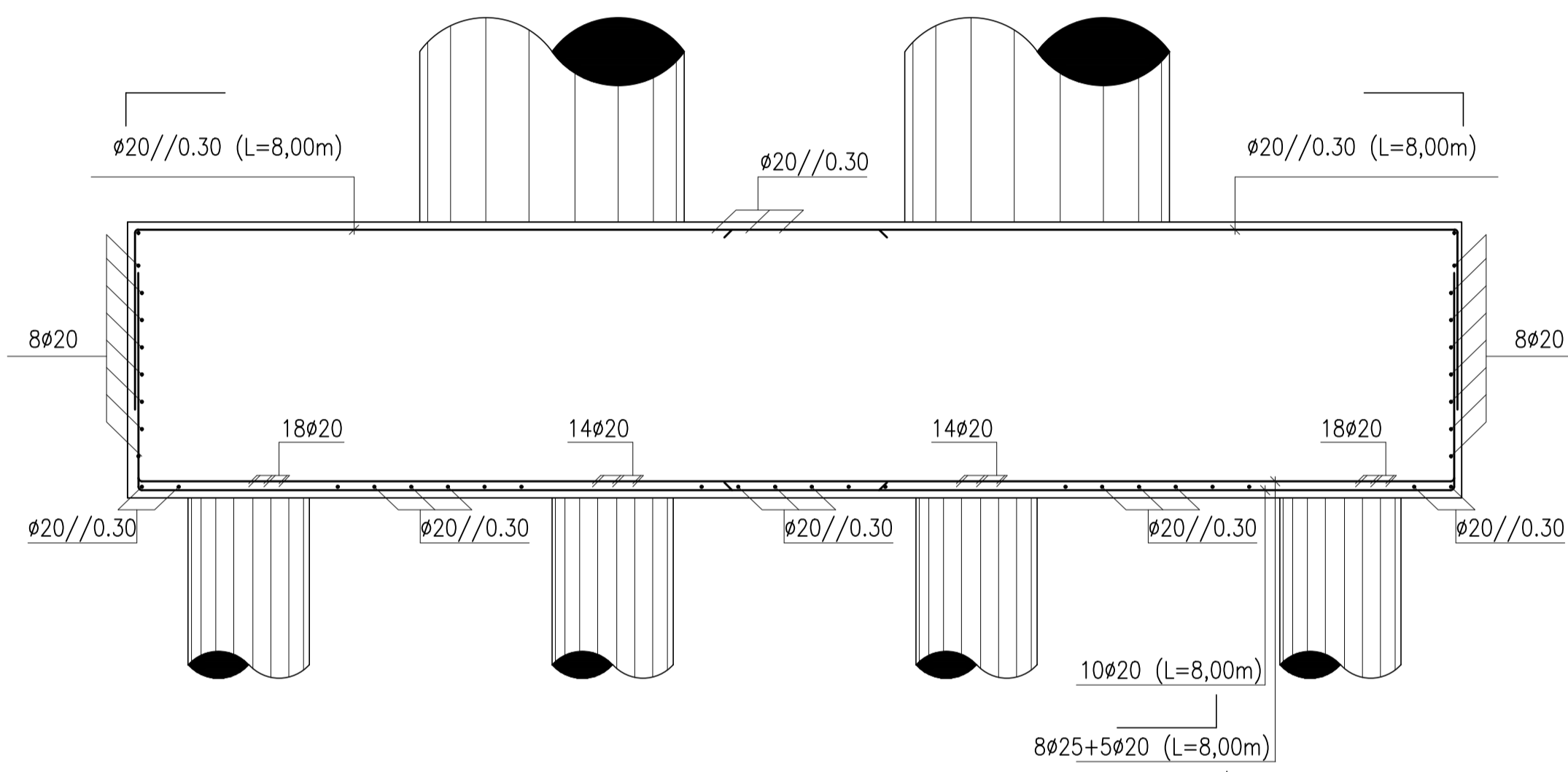


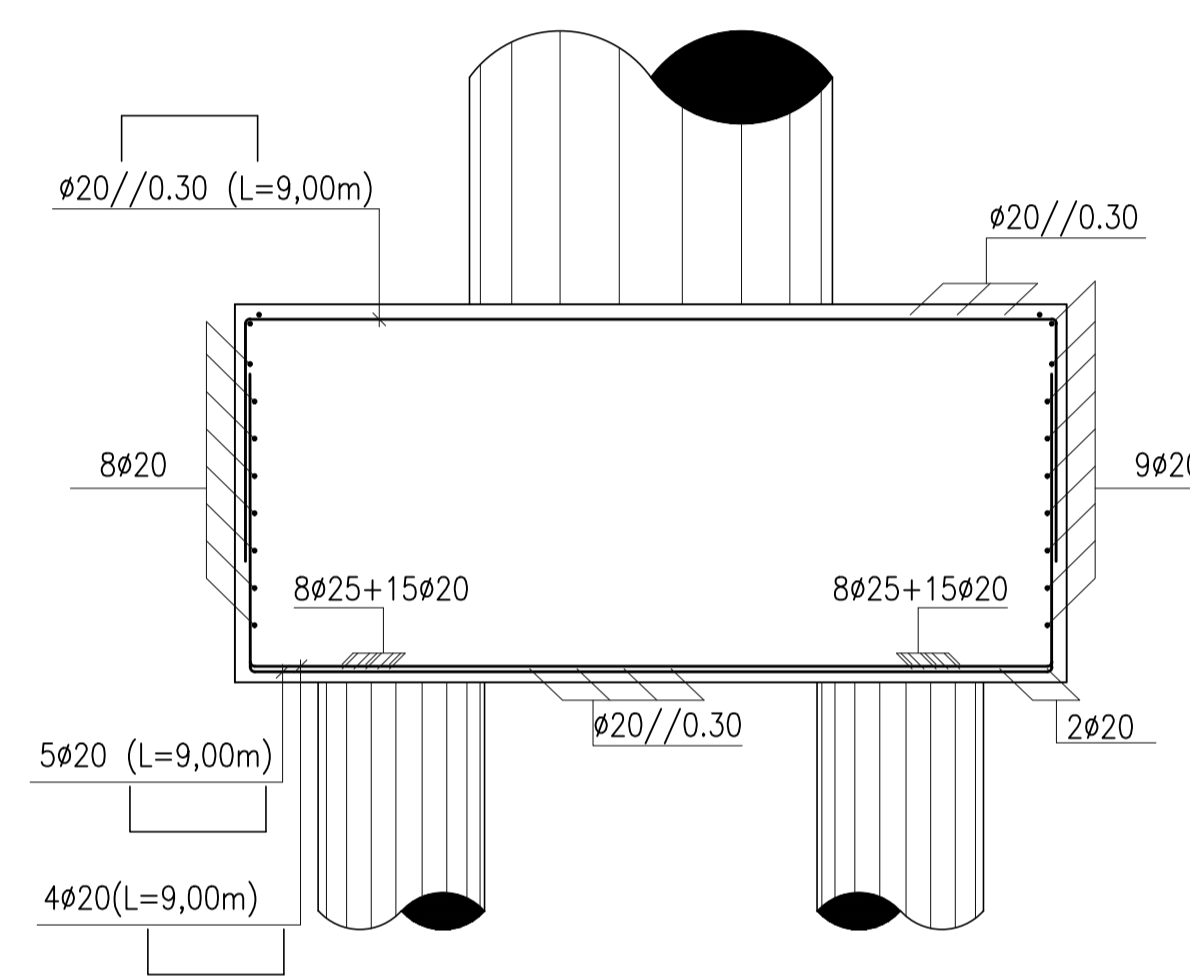
PLANTA DO MACIÇO - S2, S3, S4, S5
FACE INFERIOR
(A1-1:50, A3-1:100)



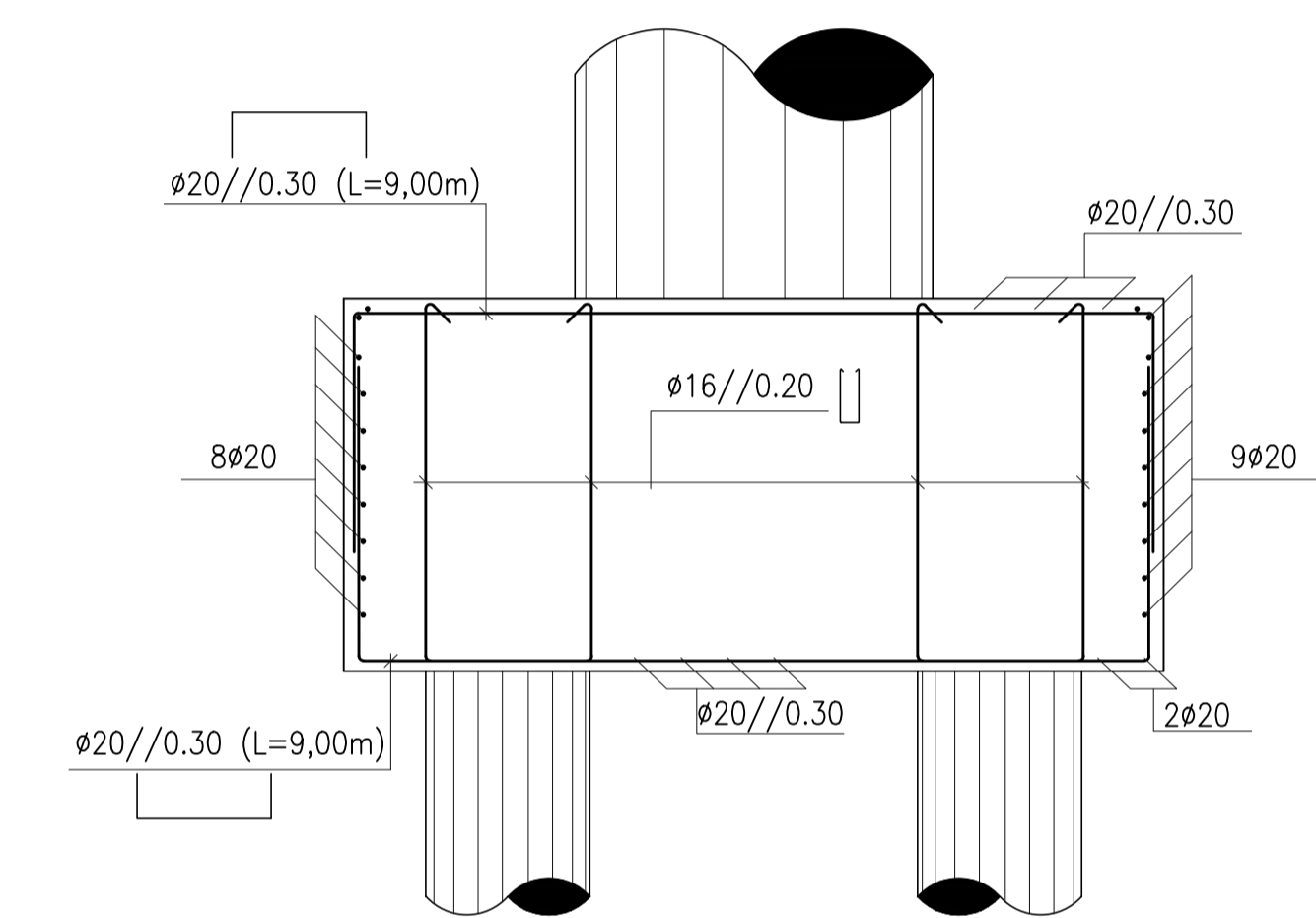
PLANTA DO MACIÇO - S2, S3, S4, S5
FACE SUPERIOR
(A1-1:50, A3-1:100)



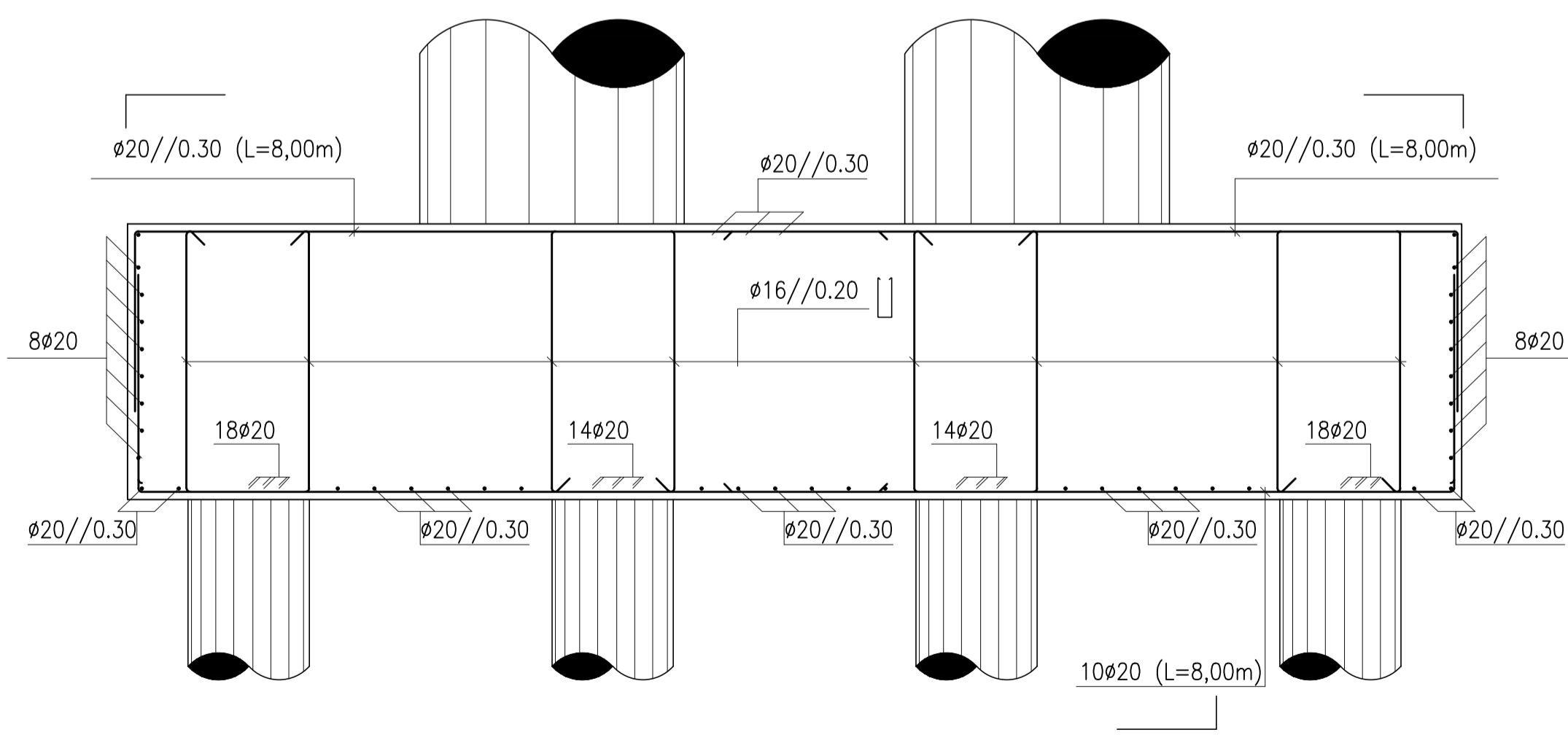
CORTE A-A
(A1-1:50, A3-1:100)



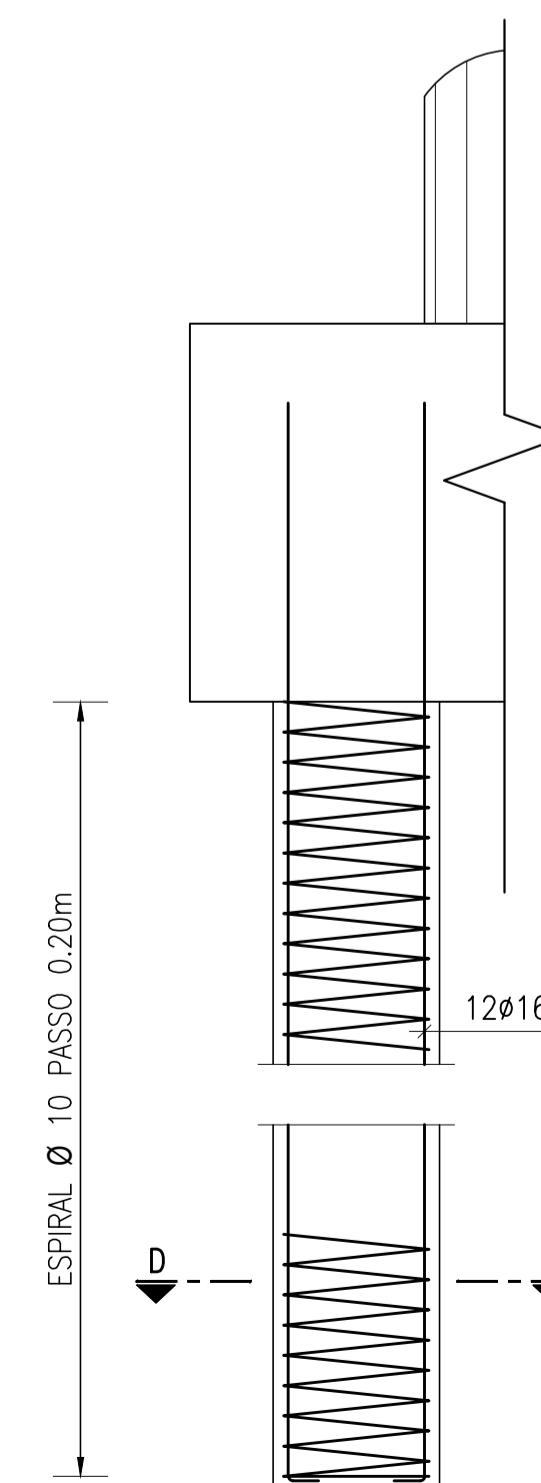
CORTE B-B
(A1-1:50, A3-1:100)



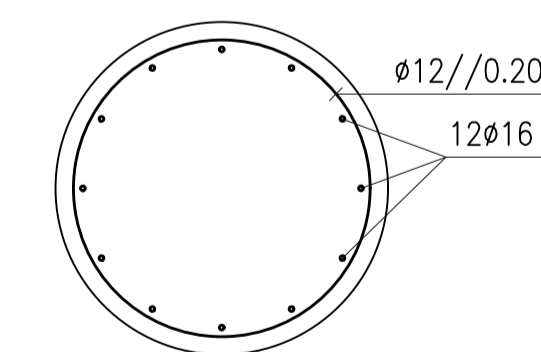
CORTE D-D
(A1-1:50, A3-1:100)



CORTE C-C
(A1-1:50, A3-1:100)



ESTACAS - S2, S3, S4, S5
(A1-1:50, A3-1:100)



CORTE D-D
(A1-1:25, A3-1:50)

RECOBRIMENTOS	
SUPREFÍCIES EM CONTACTO COM TERRAS	7cm
RESTANTES SUPREFÍCIES	4cm

MATERIAIS	
BETÕES	
REGULARIZAÇÃO	NP EN 206-1:C16/20.S4.XC4(P).D25.CL0,20
ENCONTROS E FUNDAÇÕES	NP EN 206-1:C30/37.S4.XC4(P).D25.CL0,20
PILARES E TABULEIRO	NP EN 206-1:C35/45.S4.XC4(P).D25.CL0,20
AÇOS	
ARMADURAS PASSIVAS	A500 NR
ARMADURAS ATIVAS	AÇO PRÉ-ESFORÇO Y1860S7

 RUI PEDRO REIS DUARTE 36367 (LICENCIADO) ESCALAS: COMO INDICADO OUTUBRO 2016	DEPARTAMENTO DE ENGENHARIA CIVIL	TRABALHO FINAL DE MESTRADO
	PROJETO DE EXECUÇÃO DE UM VIADUTO RODOVIÁRIO CONTRUIDO TRAMO A TRAMO	DESENHO N°2/2
FUNDAÇÕES DE PILARES S2,S3,S4 e S5 ARMADURAS	ORDEM:	12/21