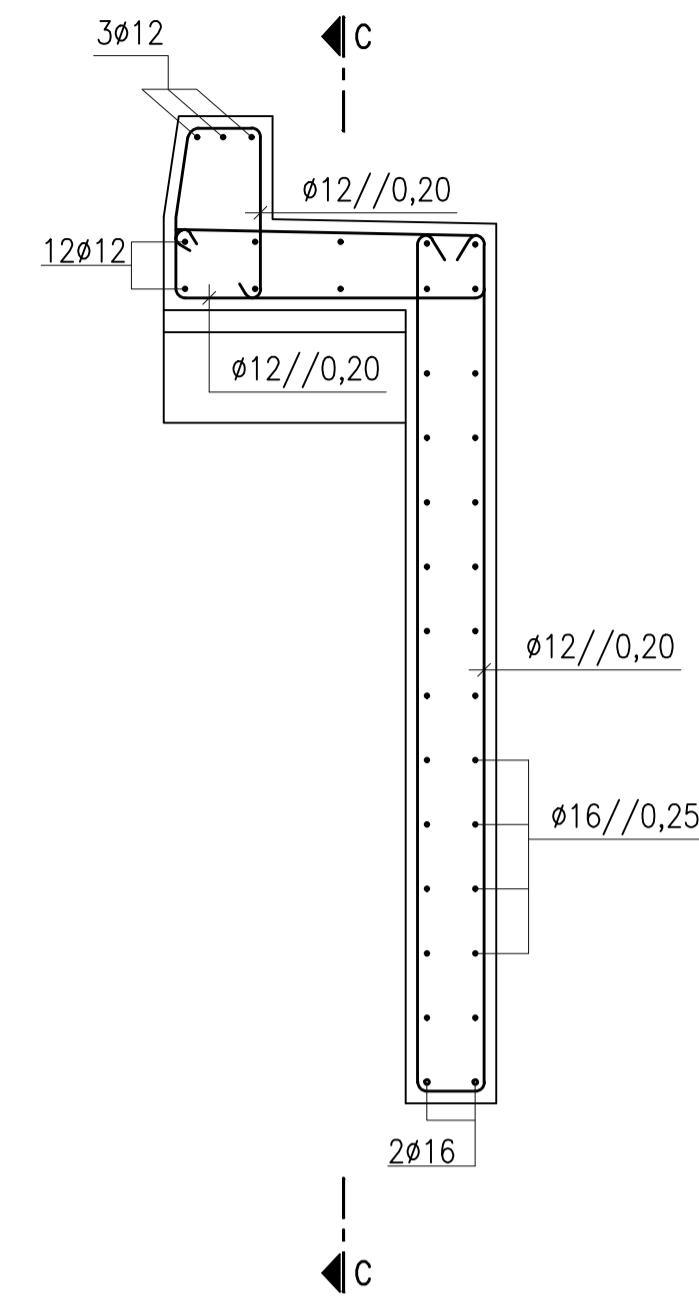
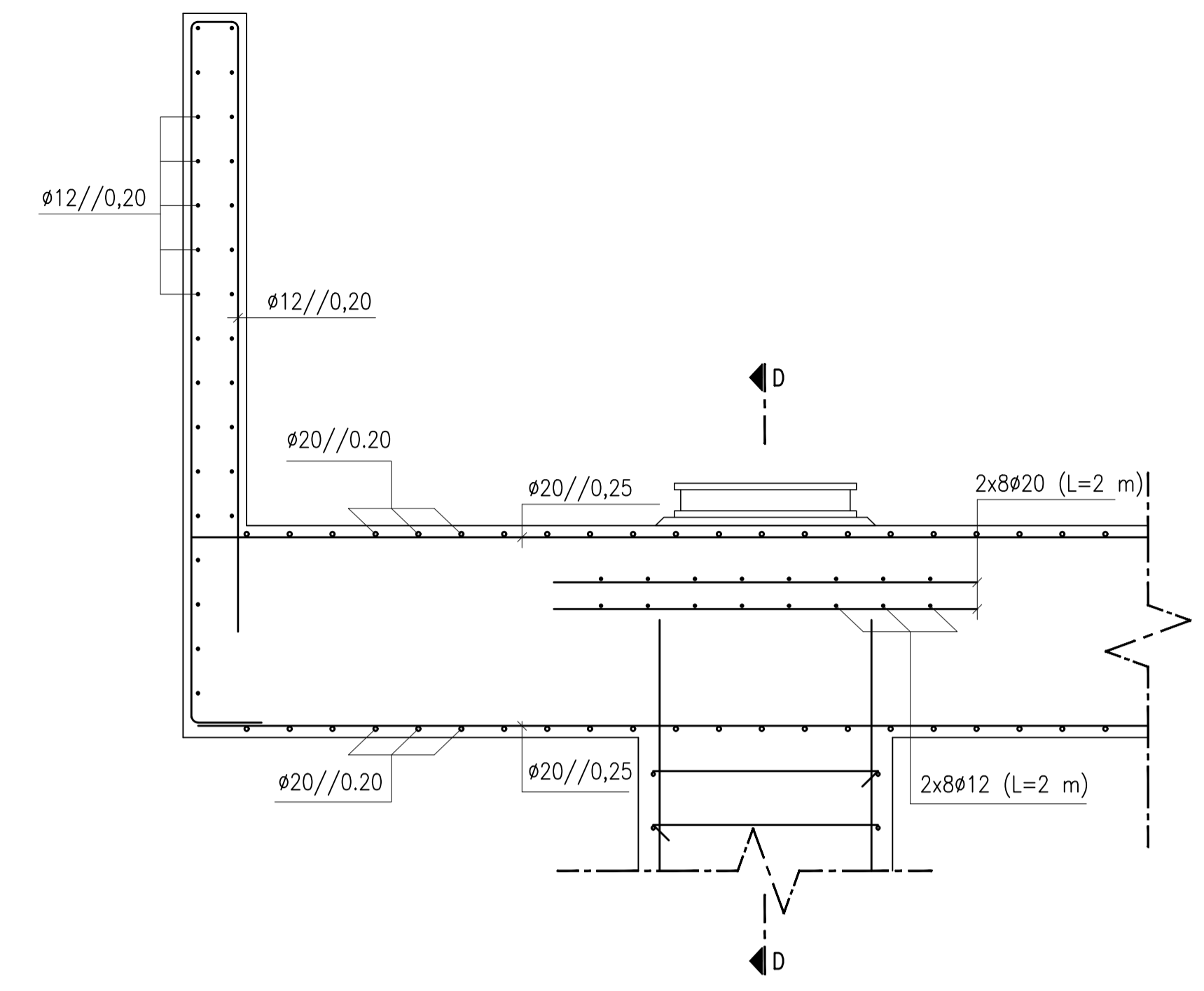


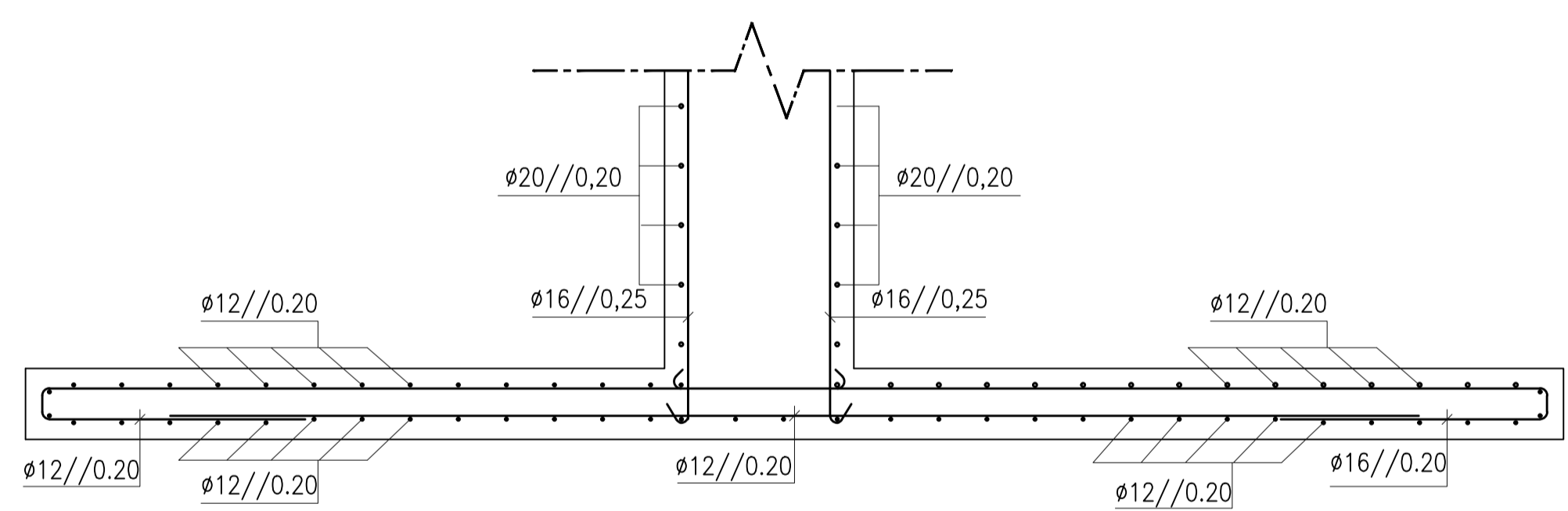
ALÇADO MURO DE AVENIDA
(A1-1:25, A3-1:50)



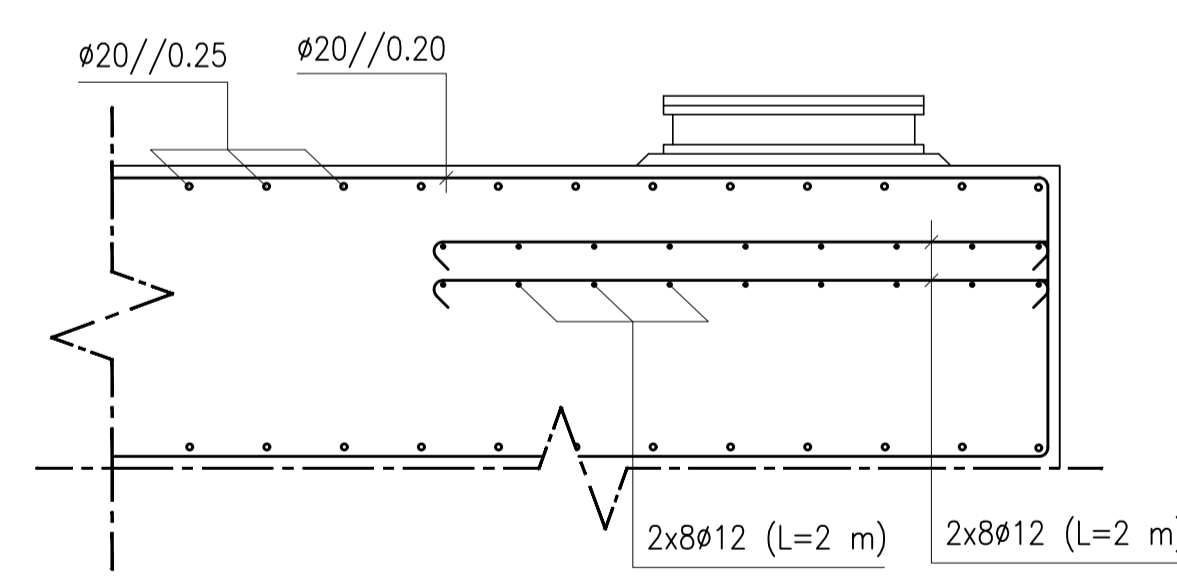
CORTE B-B
(A1-1:25, A3-1:50)



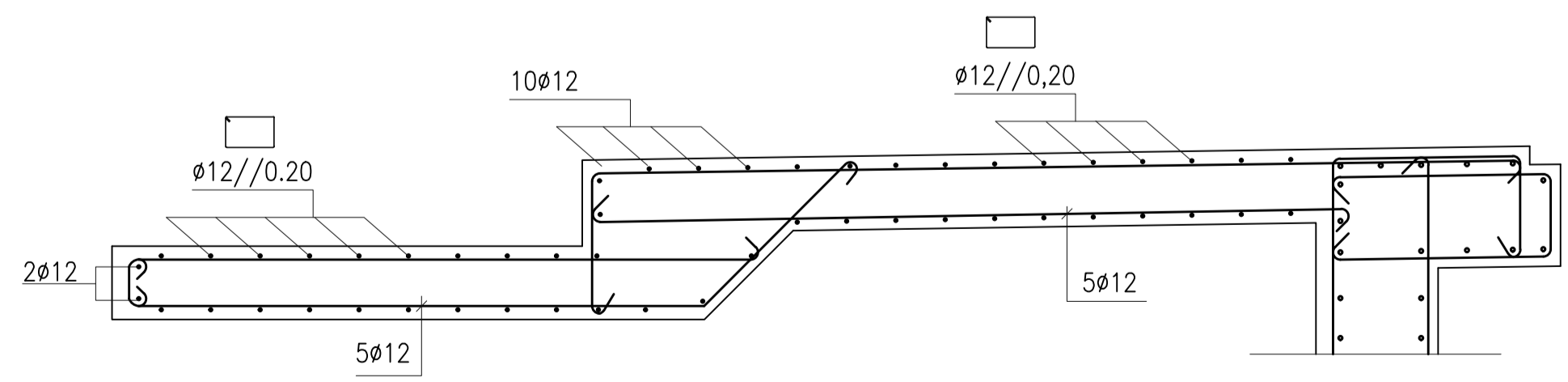
CORTE VERTICAL PELO ESTRIBO
(A1-1:25, A3-1:50)



CORTE A-A
(A1-1:25, A3-1:50)



CORTE D-D
(A1-1:25, A3-1:50)



CORTE C-C
(A1-1:25, A3-1:50)

RECOBRIMENTOS	
SUPREFICIES EM CONTACTO COM TERRAS	7cm
RESTANTES SUPREFICIES	4cm

MATERIAIS	
BETÕES	
REGULARIZAÇÃO	NP EN 206-1:C16/20.S4.XC4(P).D25.CLO,20
ENCONTROS E FUNDAÇÕES	NP EN 206-1:C30/37.S4.XC4(P).D25.CLO,20
PILARES E TABULEIRO	NP EN 206-1:C35/45.S4.XC4(P).D25.CLO,20
AÇOS	
ARMADURAS PASSIVAS	A500 NR
ARMADURAS ATIVAS	AÇO PRÉ-ESFORÇO Y1860S7

 RUI PEDRO REIS DUARTE 36367 (LICENCIADO) ESCALAS: COMO INDICADO OUTUBRO 2016	DEPARTAMENTO DE ENGENHARIA CIVIL	TRABALHO FINAL DE MESTRADO
	PROJETO DE EXECUÇÃO DE UM VIADUTO RODOVIÁRIO CONTRUIDO TRAMO A TRAMO ENCONTRO E1 e E2 ARMADURAS	DESENHO N°1/1 ORDEM: 10/21