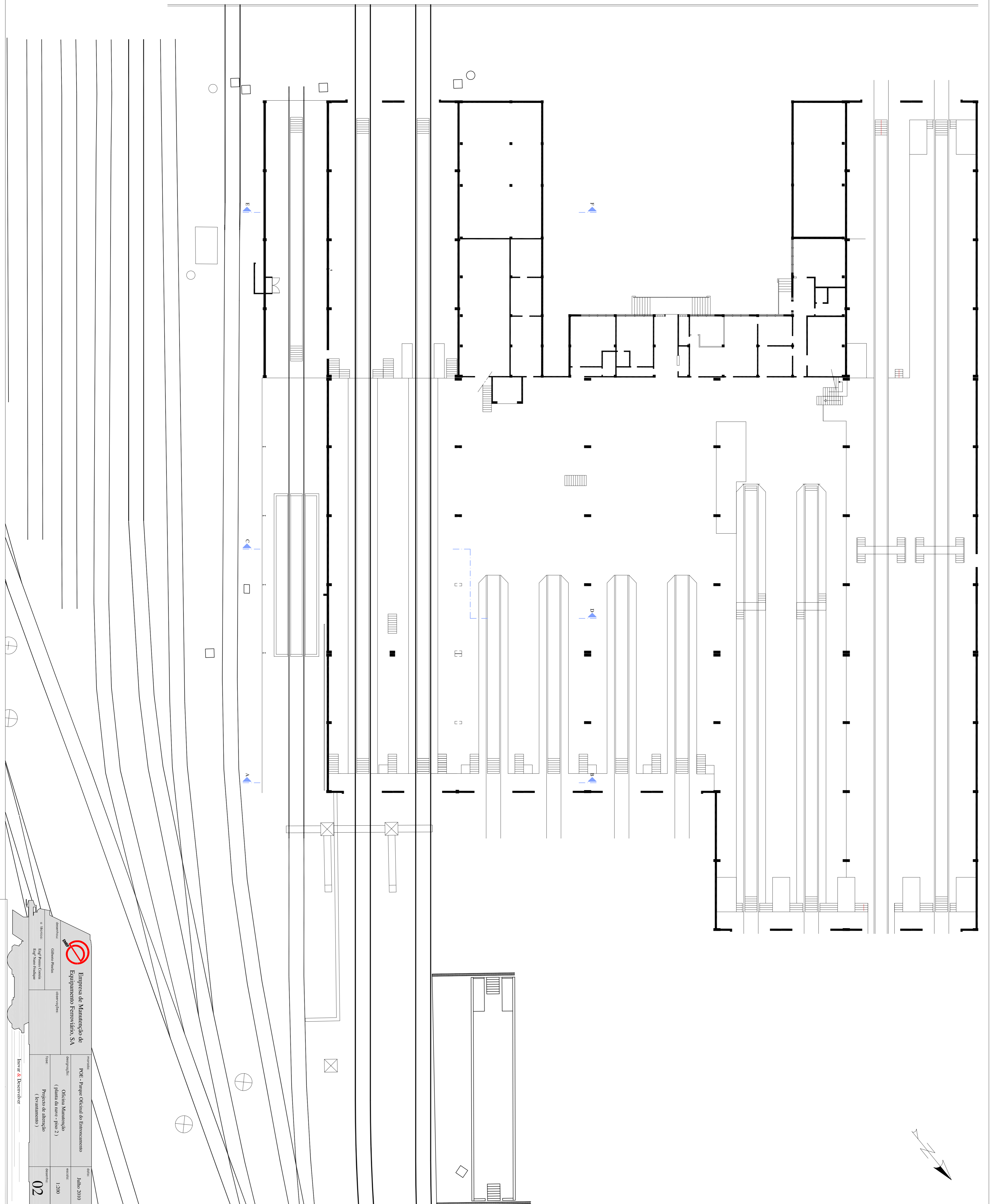


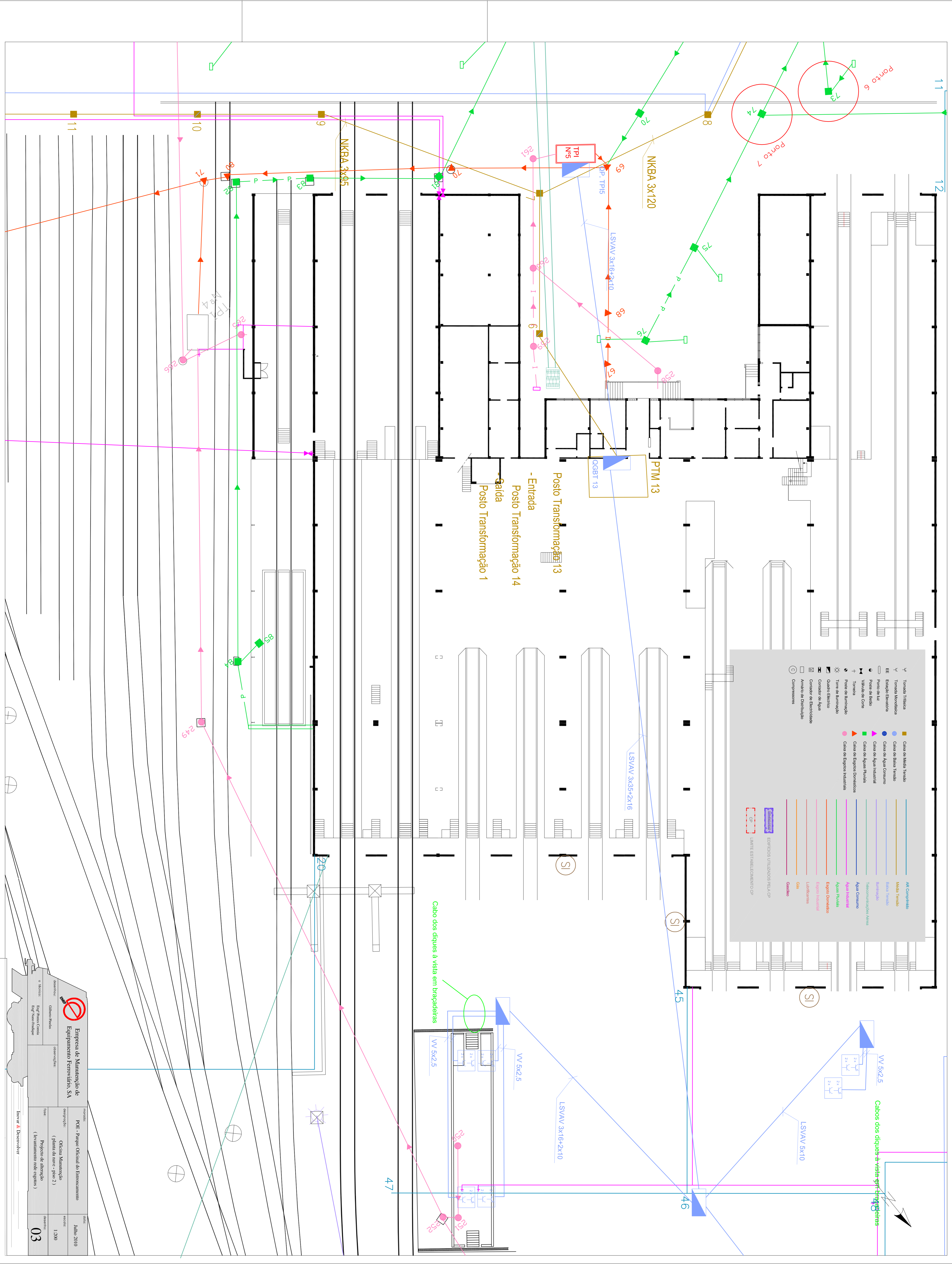
LEGENDA

- 01 -OFICINA DE MOTORIZADOS
- 02 -OFICINA DE BOBINAGEM
- 03 -OFICINA DE MANUTENÇÃO
- 04 -SALA DE REUNIÖES, QUALIDADE, CANTINA E BALNEÁRIO
- 05 -OFICINA DE RODAS
- 06 -OFICINA DE CARRUAGENS
- 07 -OFICINA DE VAGÖES (MRM)
- 08 -OFICINA DE VAGÖES (GÖE-BÖGGIES)
- 09 -OFICINA DE DECAPAGEM E PINTURA
- 10 -OFICINA DE VIA E MOLAS
- 11 -REFETÖRÍO E BALNEÁRIO
- 12 -OFICINA DE BATERIAS E MÁQUINAS FERRAMENTAS
- 13 -OFICINA DE ACIDENTES
- 14 -OFICINA DE NOVOS PROJECTOS
- 15 -LOGÍSTICA, DESCARGA DE EQUIPAMENTOS

	Empresa de Manutenção de Equipamento Ferroviário, SA	POE - Parque Oficial de Entrocamento	Julho 2010
	Rua Paulo Costa Ref. Nova Estação	Oficina Manutenção (planta de localização)	escala: 1:300



	Diretoria Engenharia	Responsável Eng.º Paulo Cesar Eng.º Nelson Pinheiro
	Empresa de Manutenção de Equipamento Ferroviário SA	Representante
Projeto: Parque Original do Entressamento	Área:	Data:
Sub-projeto: Oficina Manutengão (Planta de n.º - p.º 2)	Tipo:	Escala:
Projeto de alinhamento (levantamento)	02	Julho 2010
Inovar & Desenvolver		



Tomada Tridética	Caixa de Média Tensão	AT Completo
Tomada Monofásica	Caixa de Baixa Tensão	Módulo Tensão
EE - Espaço Elevatória	Caixa de Apoio Consumo	Baixa Tensão
Ponto de Luz	Caixa de Apoio Industrial	Intertravagem
Quadro de Fiação	Caixa de Apoio Finais	Telecomunicações Áreas
Ventilador de Cores	Caixa de Apoio Finais	Água Residua
Tomada	Caixa de Apoio Industriais	Água Consumo
Posto de Iluminação	Caixa de Apoio Industriais	Água Fria/Quente
Torre de Iluminação		Esgoto Industrial
Quadro Elétrico		Esgoto Doméstico
Controlador de Água		Ar Condicionado
Controlador de Distribuição		Ar Condicionado
Armadão de Distribuição		Ar Condicionado
Compressores		Ar Condicionado

EPÍTIPOUS UTILIZADOS PELA CP

LIMITES ESTABELECIDO POR

Empresaria de Manutenção de Equipamento Ferroviário, SA

Departamento: Oficina Mecânica
 Responsável Técnico: Eng.º Paulo Cesar Eng.º Nelson Pinheiro

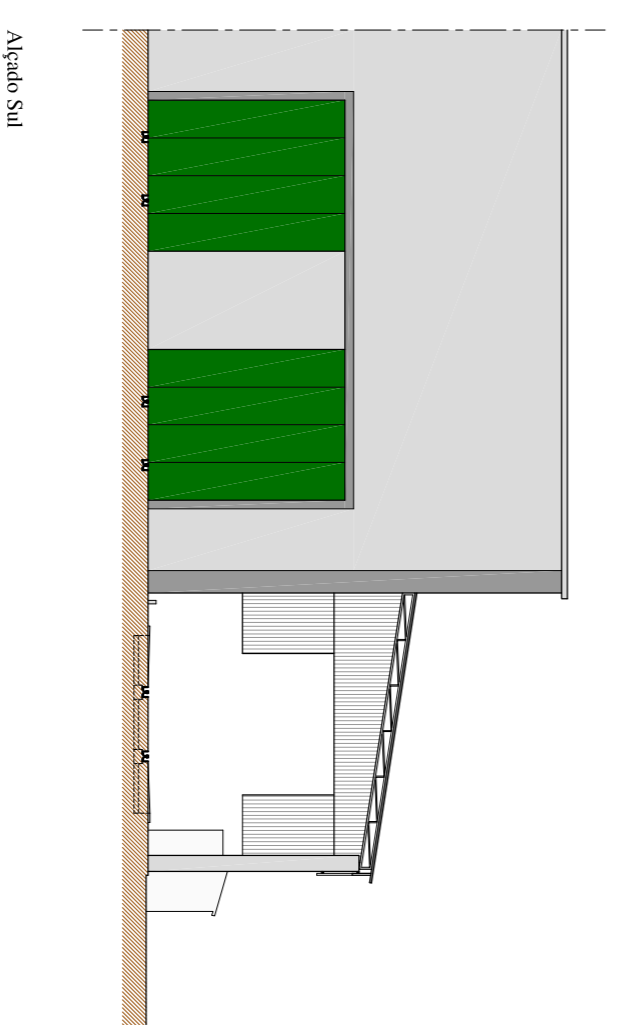
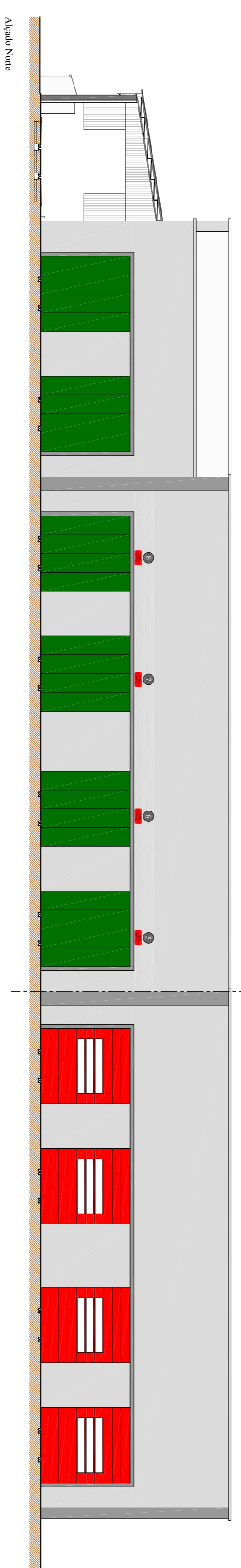
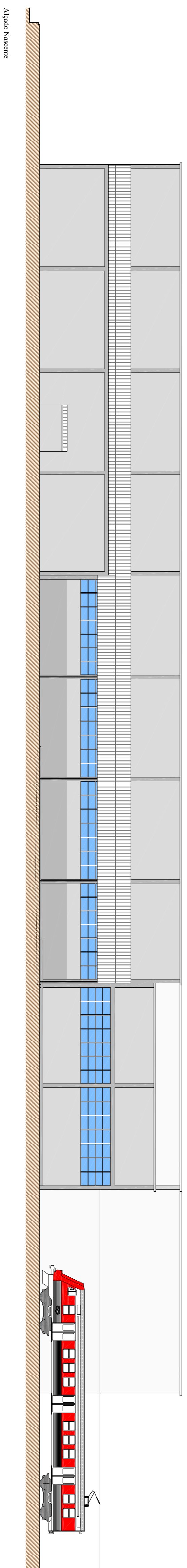
Projeto de alteração (Equipamento rede elétrica)

03

Julho 2010

1:200

03




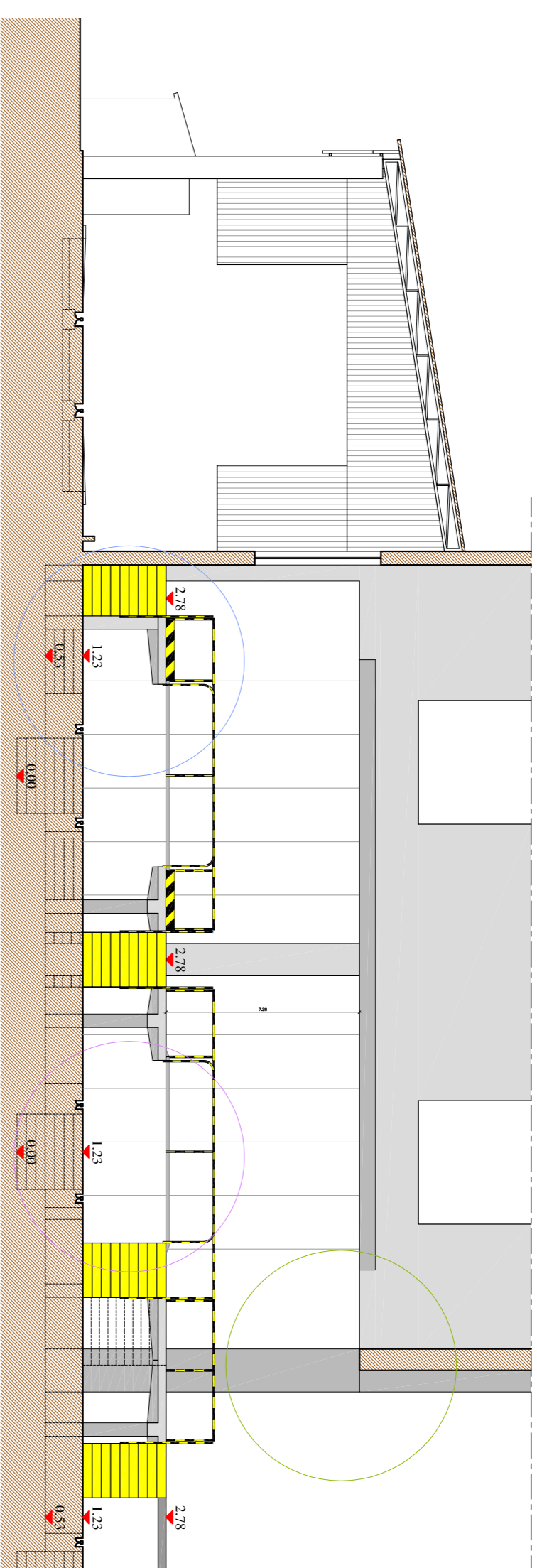
 Empresa de Manutenção de Equipamento Ferroviário SA	departamento:	Cliente: Fecisa	projeto:	julho 2010
	o técnico:	Eng.º Paulo Costa Eng.º Nelson Santiago	Oficina Manutenção (alpendros)	escala:
projeto de alteração (equipamento)		1:200		folha:
04		Inovar & Desenvolver		



Foto 1



Corte A:B (levantamento)



Foto 2



Foto 3

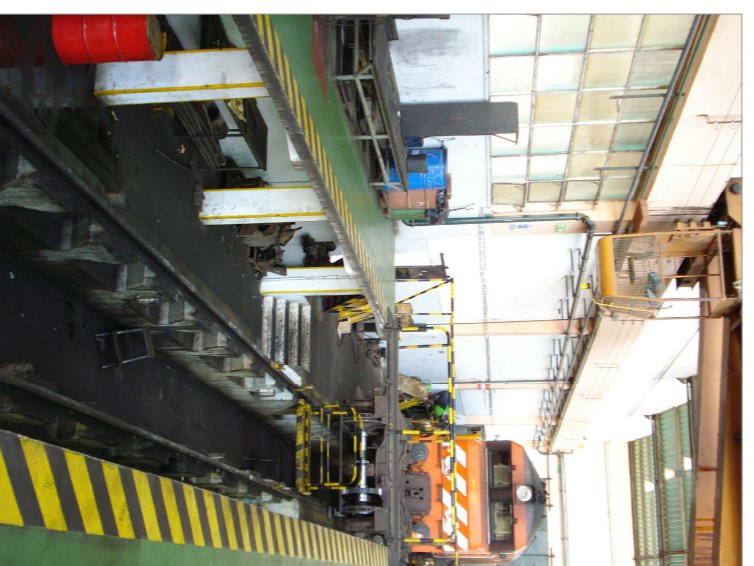
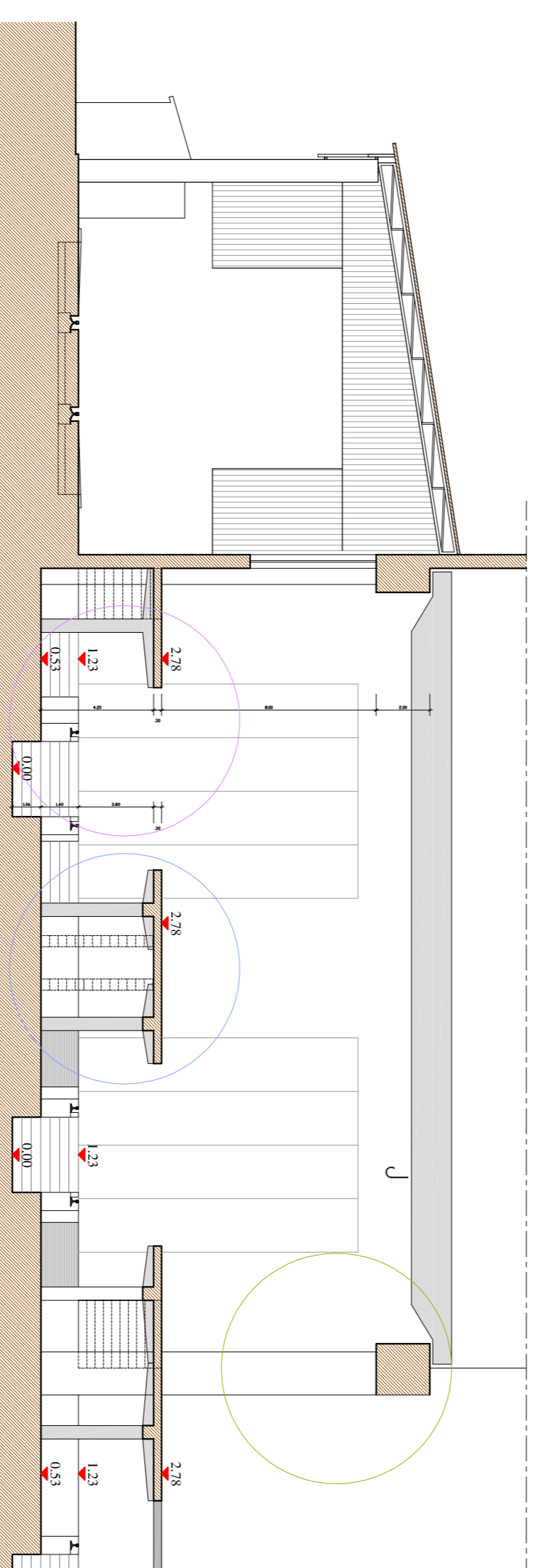


Foto 4



Corte C:D (levantamento)



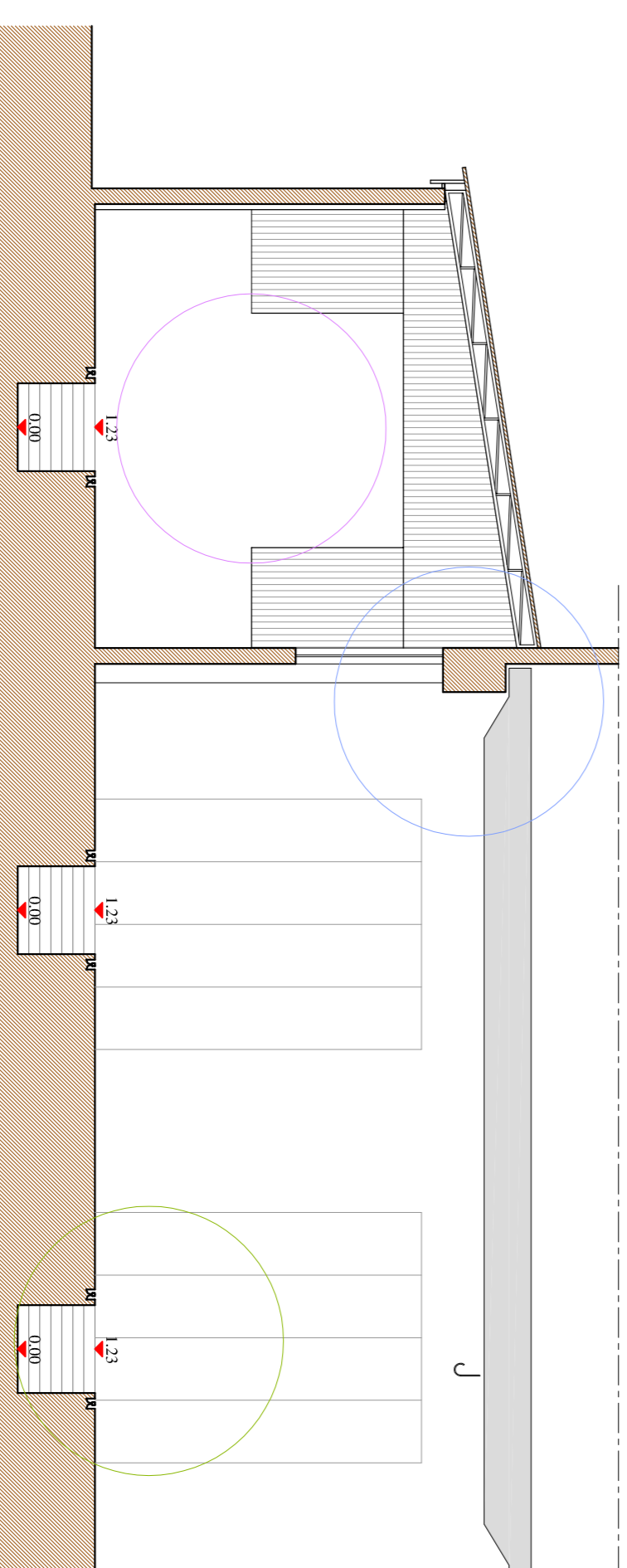
Foto 5



Foto 6



Foto 7



Corte E:F (levantamento)



Foto 8

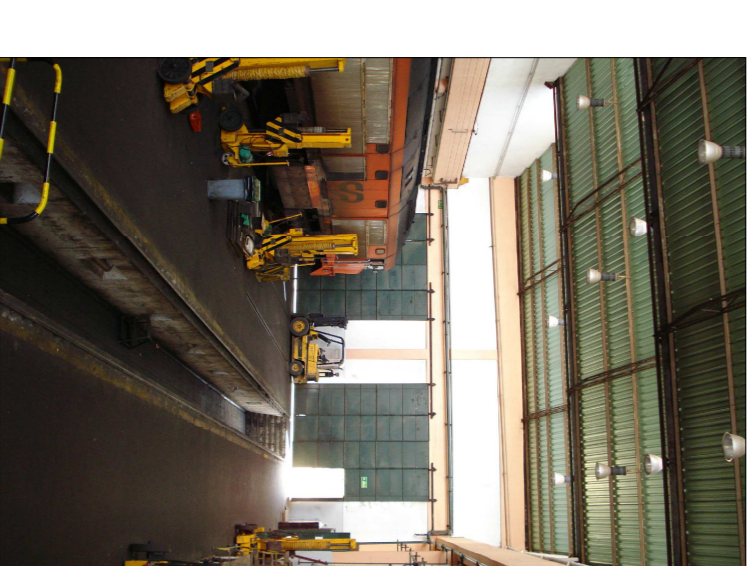
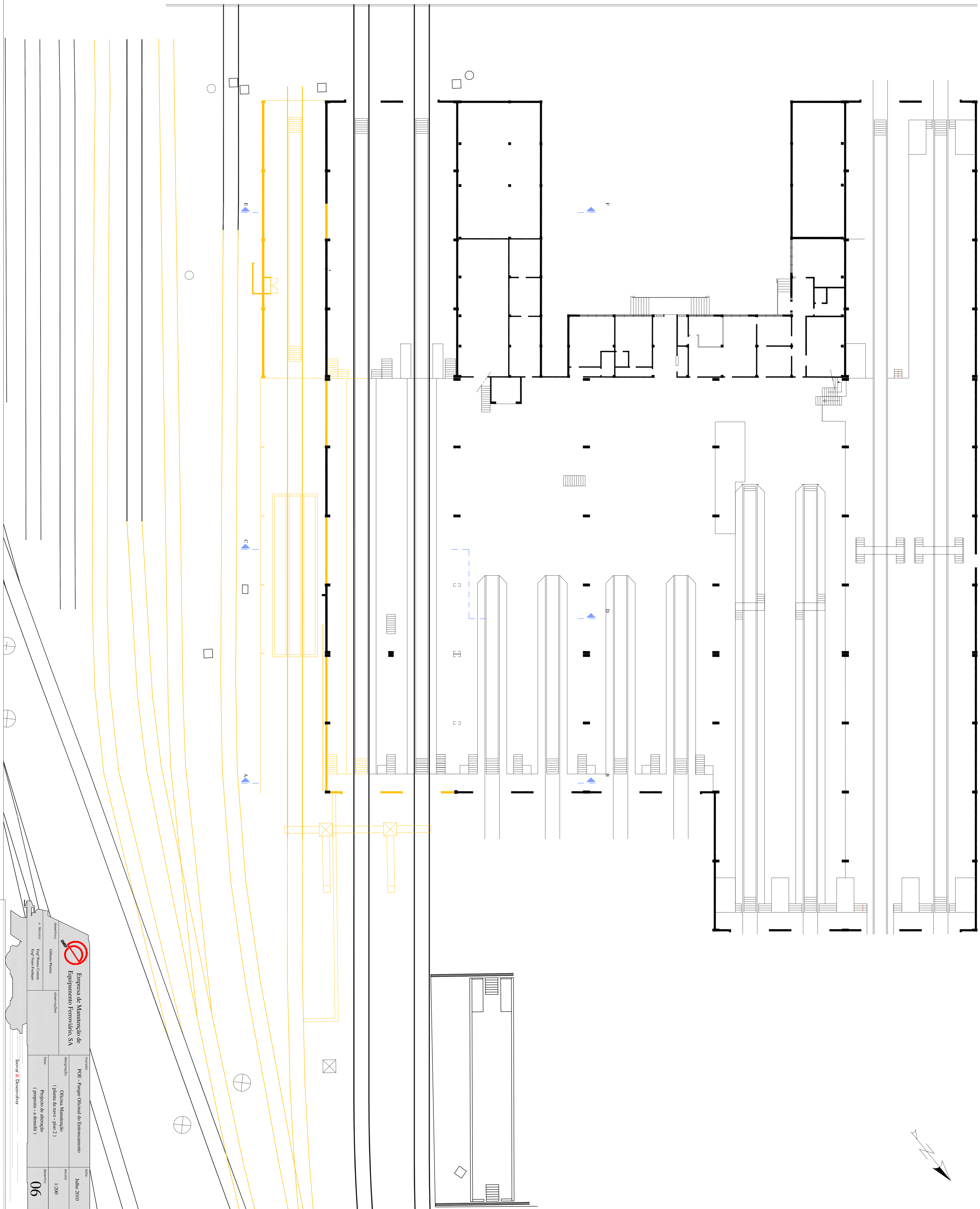
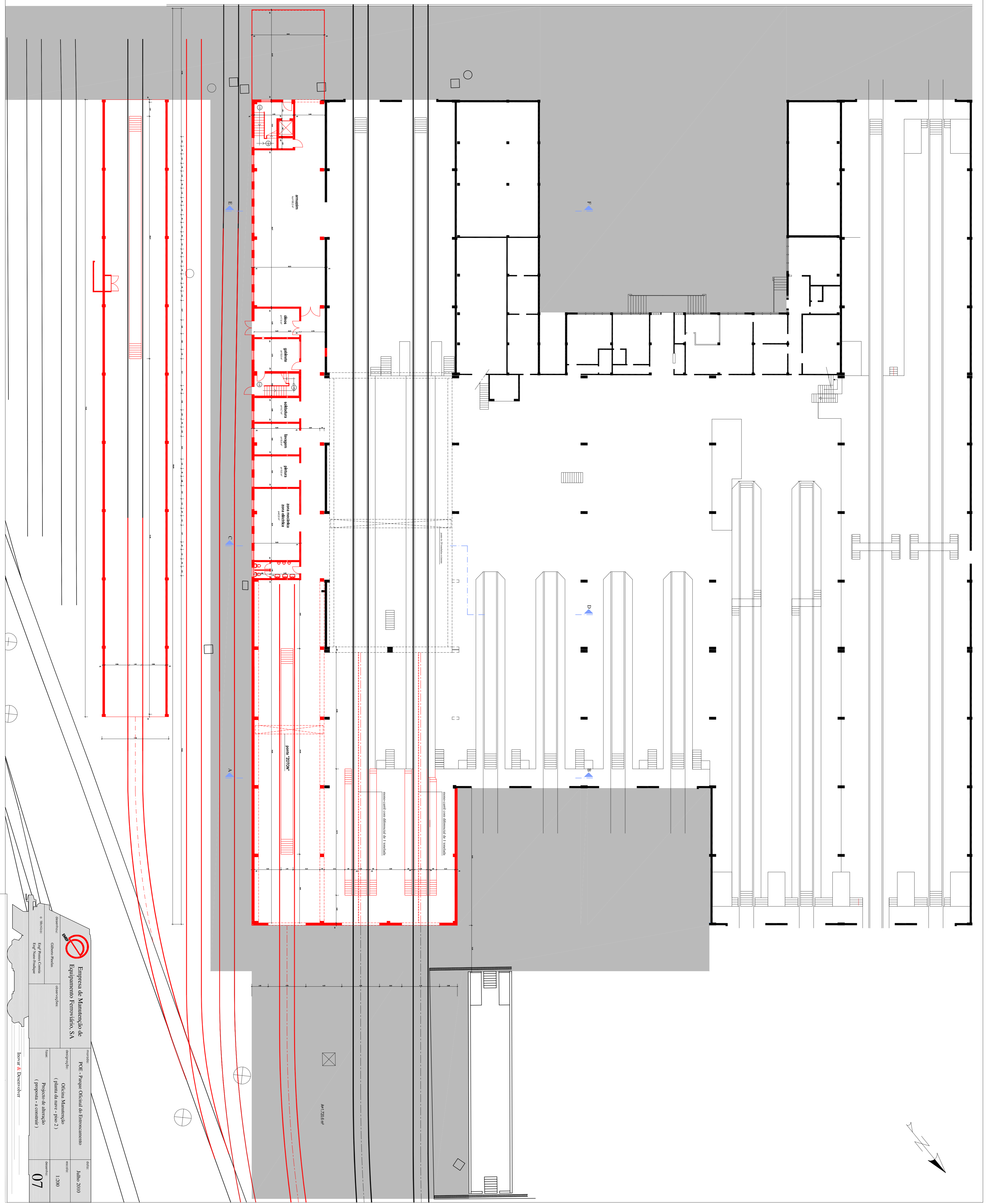


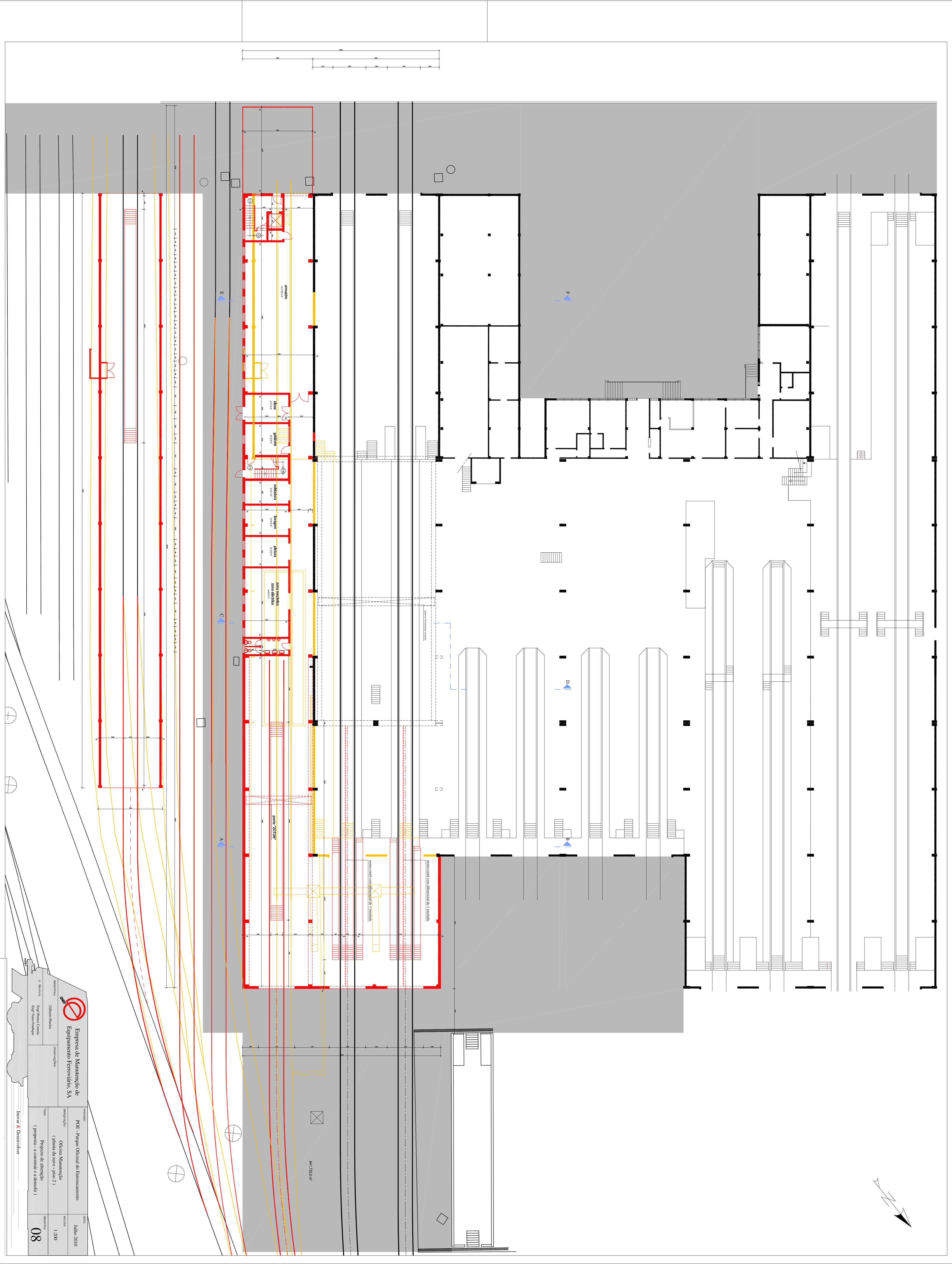
Foto 9



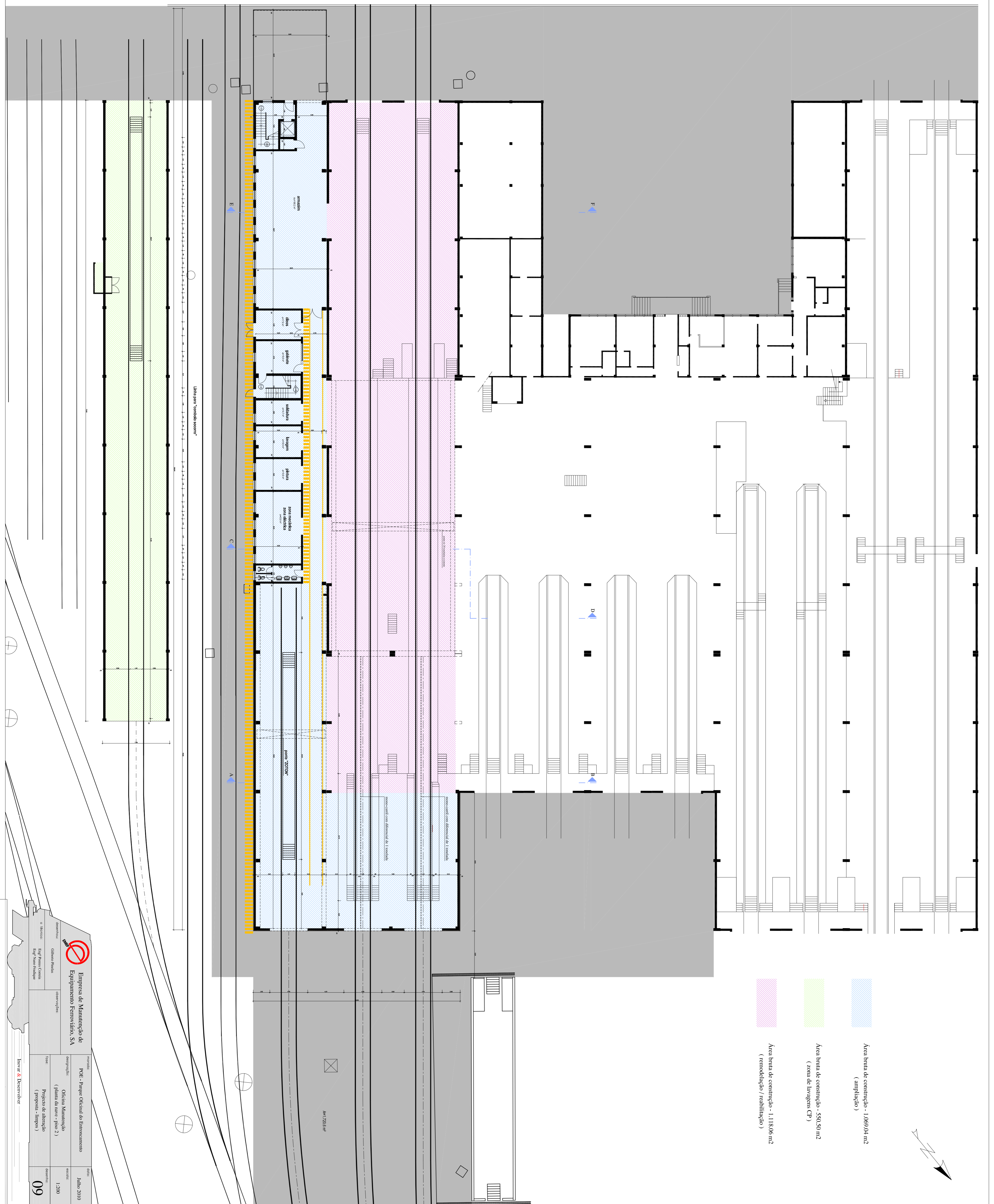
	Direção Gilmar Felício	Projeto de Engenharia Eng.º Paulo Cesar Eng.º Nelson Pinheiro	Projeto de Engenharia Eng.º Paulo Cesar Eng.º Nelson Pinheiro	Projeto de Engenharia Eng.º Paulo Cesar Eng.º Nelson Pinheiro	Projeto de Engenharia Eng.º Paulo Cesar Eng.º Nelson Pinheiro
	Empresa de Manutenção de Equipamento Ferroviário SA				
Projeto: POE - Parque Original do Entressamento	Objeto: Oficina Manutenção (Planta de n.º 2)	Escala: 1:200	Data: Julho 2010	Folha: 06	Projeto de Engenharia Eng.º Paulo Cesar Eng.º Nelson Pinheiro



		Empresa de Manutenção de Equipamento Ferroviário, S.A.	
responsável técnico	Eng.º Paulo Costa Eng.º Nelson Pinheiro	observações	
projeção	POE - Parque Original do Entressamento	data	Julho 2010
desenho	Oficina Manutenção (Planta de n.º 2)	escala	1:200
nome	Projeto de alteração (proposta - à construir)	folha	07



		Empresa de Manutenção de Equipamento Ferroviário S.A. Engenharia Civil Engenharia de Estruturas	
Projeto de alteração (proposta - a construir e demolir)		Julho 2010	
08		1:200	



Área bruta de construção - 1.069,04 m²
(ampliação)

Área bruta de construção - 550,50 m²
(zona de circulação CP)

Área bruta de construção - 1.118,06 m²
(renovação / realinhamento)

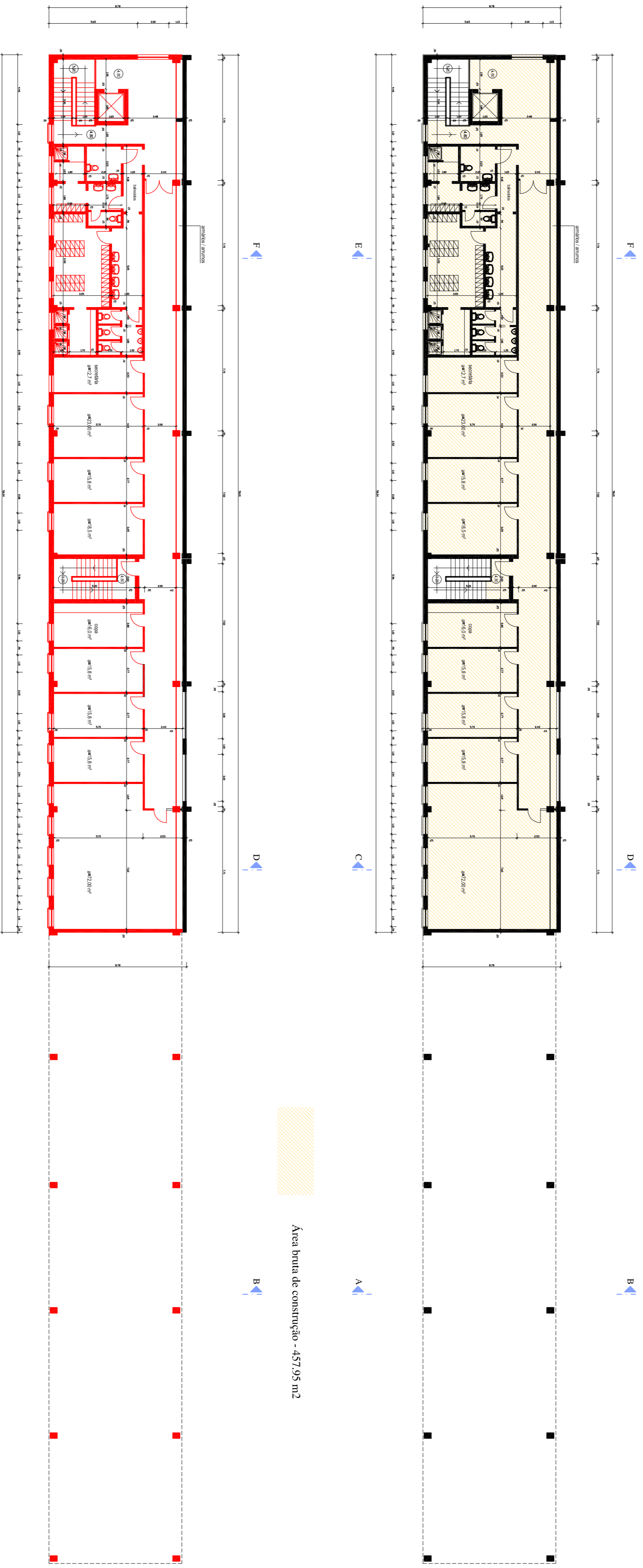
Área 1720,0 m²

Lista para "venda de obra"

	Empresa de Manutenção de Equipamento Ferroviário, S.A.	Projeto de alteração (proposta - tempo)	Julho 2010
	Engenharia: Eng.º Paulo Costa Eng.º Nelson Pinheiro	Obra: Oficina Manutenção (Planta de máq. - pto. 2)	Escala: 1:200

Autor:

 Inovar & Desenvolver

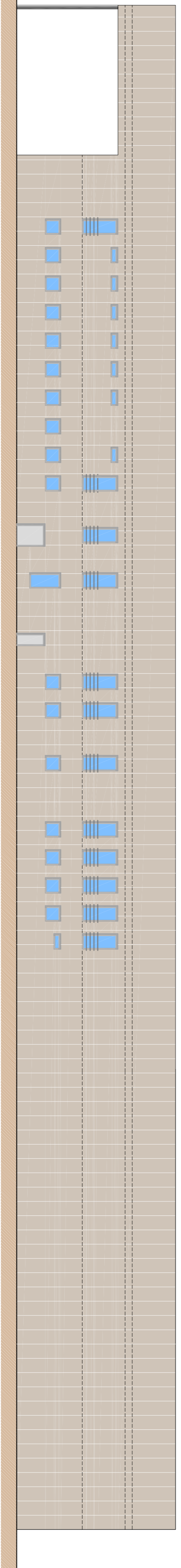


Área bruta de construção - 457,95 m²

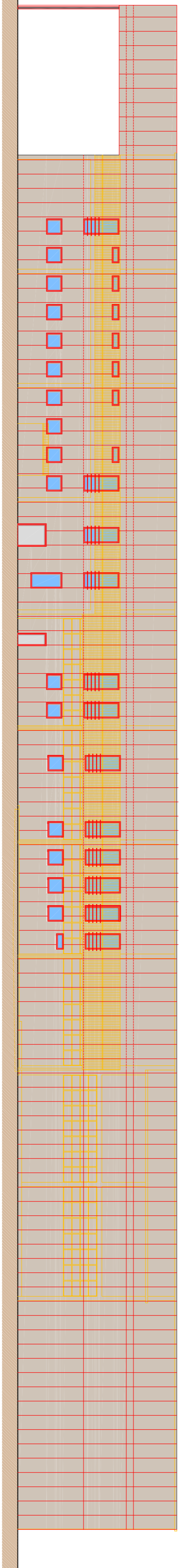
	Empresa de Manutenção de Equipamento Ferroviário, SA	nome do projeto: POE - Parque Oriental do Entrocamento	data: Junho 2010
	departamento: Operações	designação: Oficina Manutenção (Planta de piso 3 - gabaritos)	escala: 1:200
o técnico: Eng.º Vasco Correia Eng.º Vasco Pinheiro	tipo: Projeto de Alargamento (proposta - a construir / limpos)	número: 10	

Imovar & Desenvolver

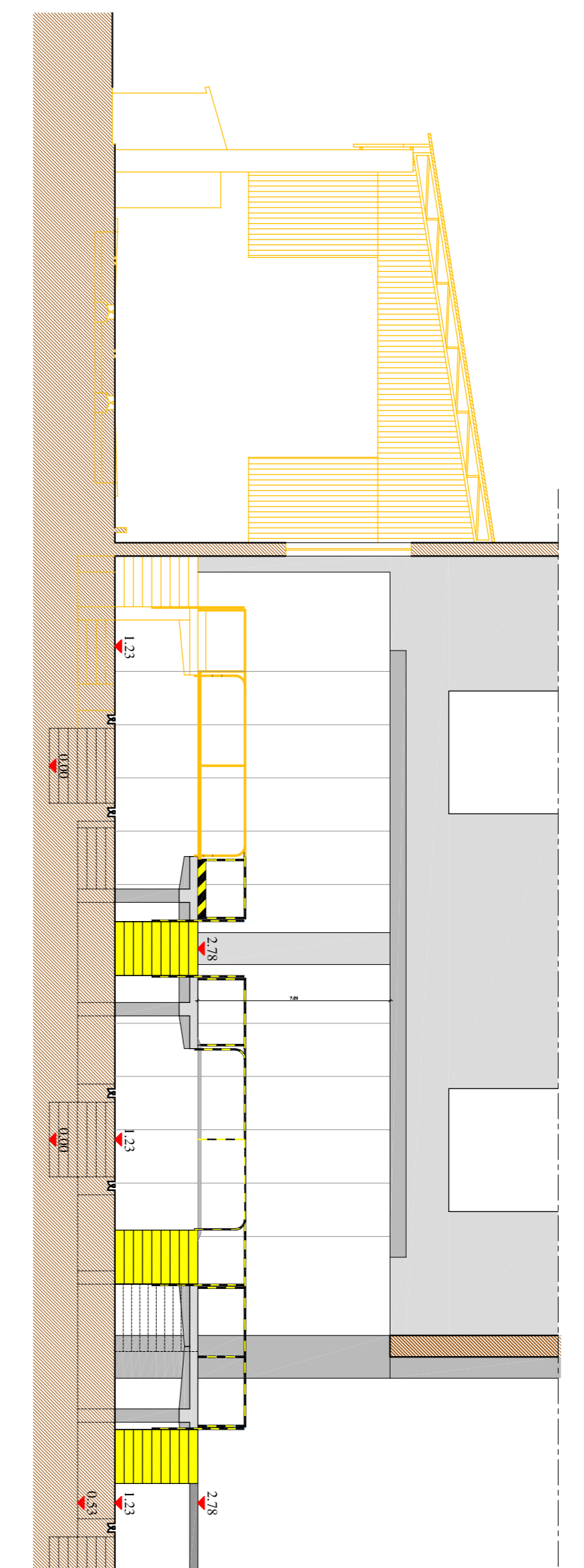
Alçado Nascente



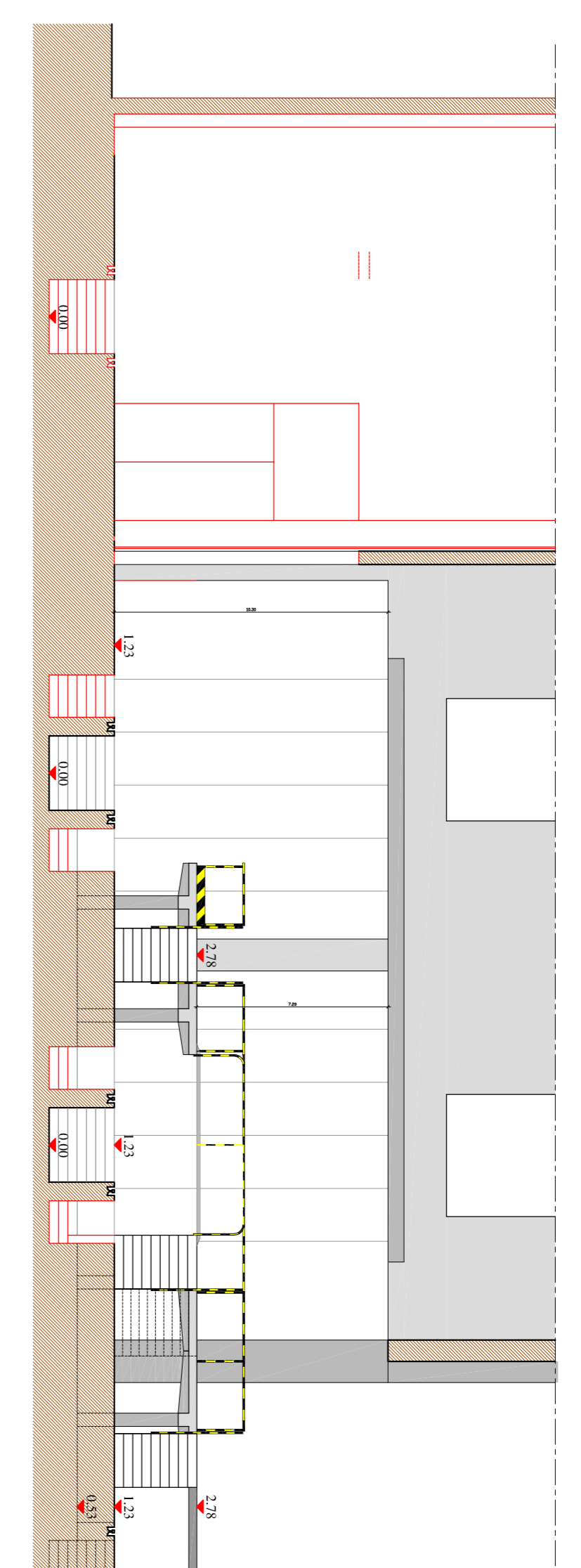
Alçado Nascente



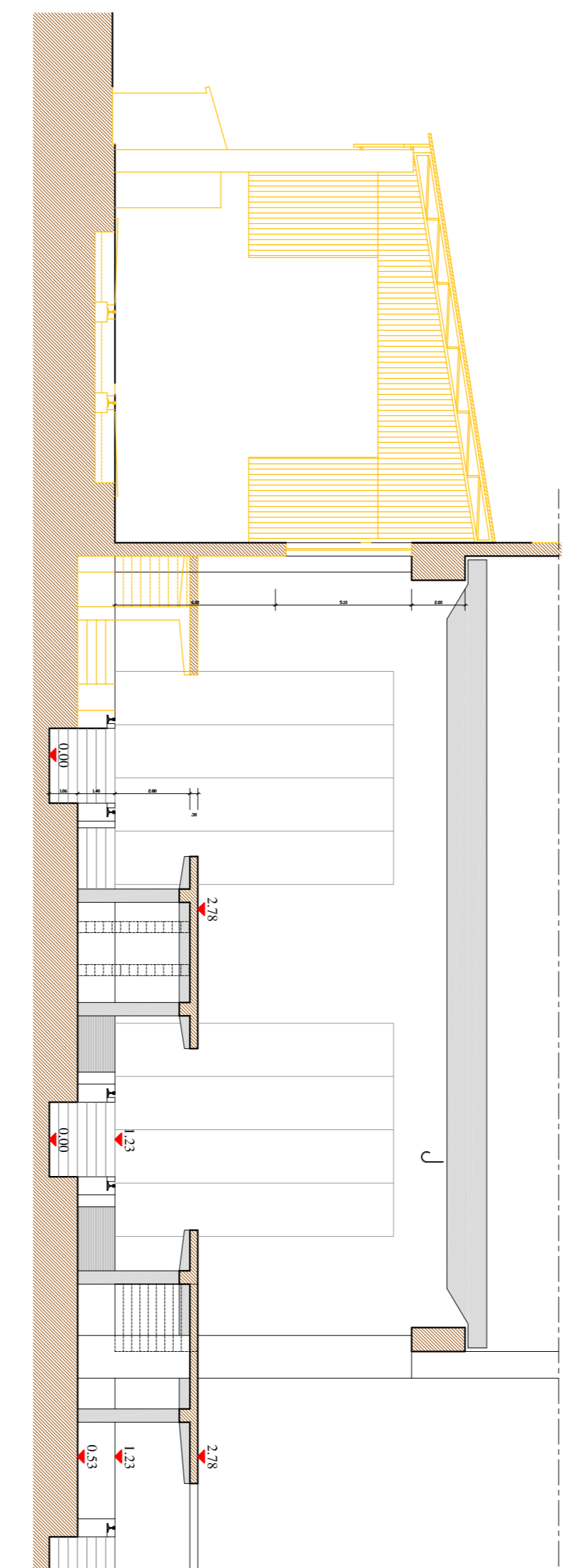
	Empresa de Manutenção de Equipamento Ferroviário, SA	departamento: Urbanismo	departamento: Urbanismo	departamento: Urbanismo
o endereço: Engº Manoel Gomes Engº Manoel Gomes		o endereço: Engº Manoel Gomes Engº Manoel Gomes		
projetado por: Proj. Parque Oficial do Entendimento		projetado por: Proj. Parque Oficial do Entendimento		
desenhado por: Oficina Manutenção (Alçados)		desenhado por: Oficina Manutenção (Alçados)		
título: Projeto de alçados (proposta - 4 construído e 4 demolido - limpo)		título: Projeto de alçados (proposta - 4 construído e 4 demolido - limpo)		
data: Julho 2010		data: Julho 2010		
escala: 1:200		escala: 1:200		
número: 11		número: 11		
Imagem 4 Desenvolver				



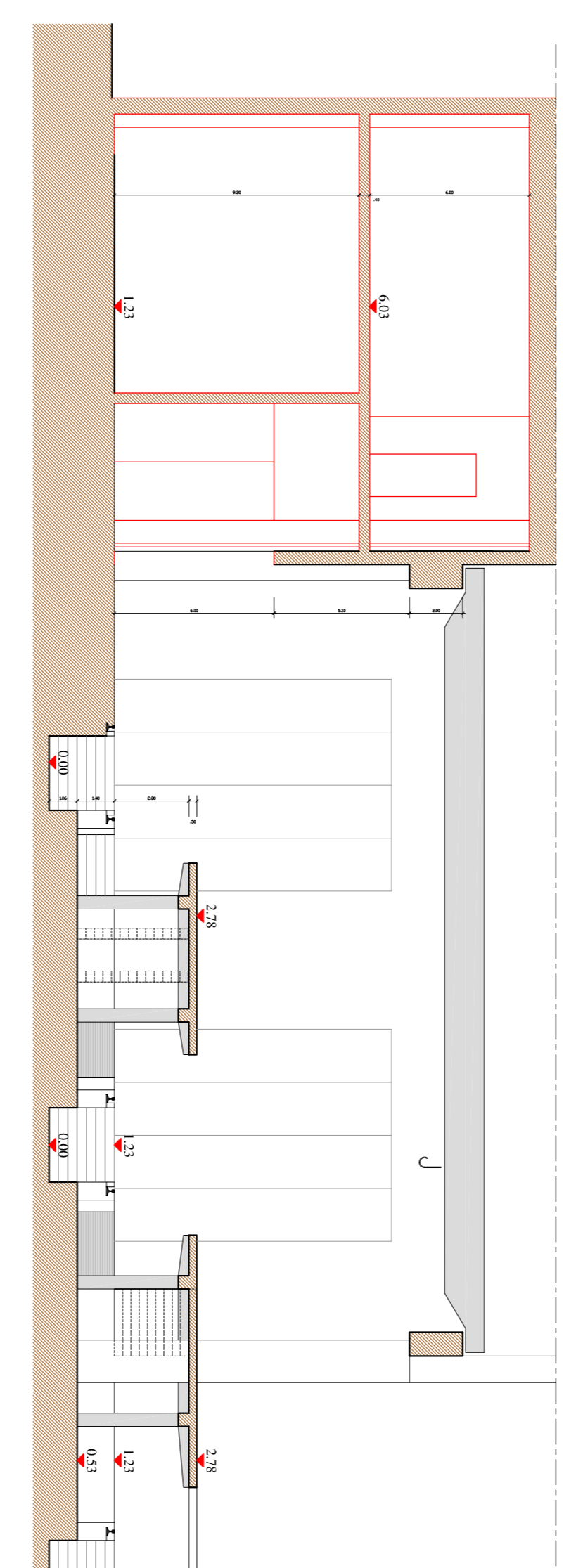
Corte A:B (demolição)



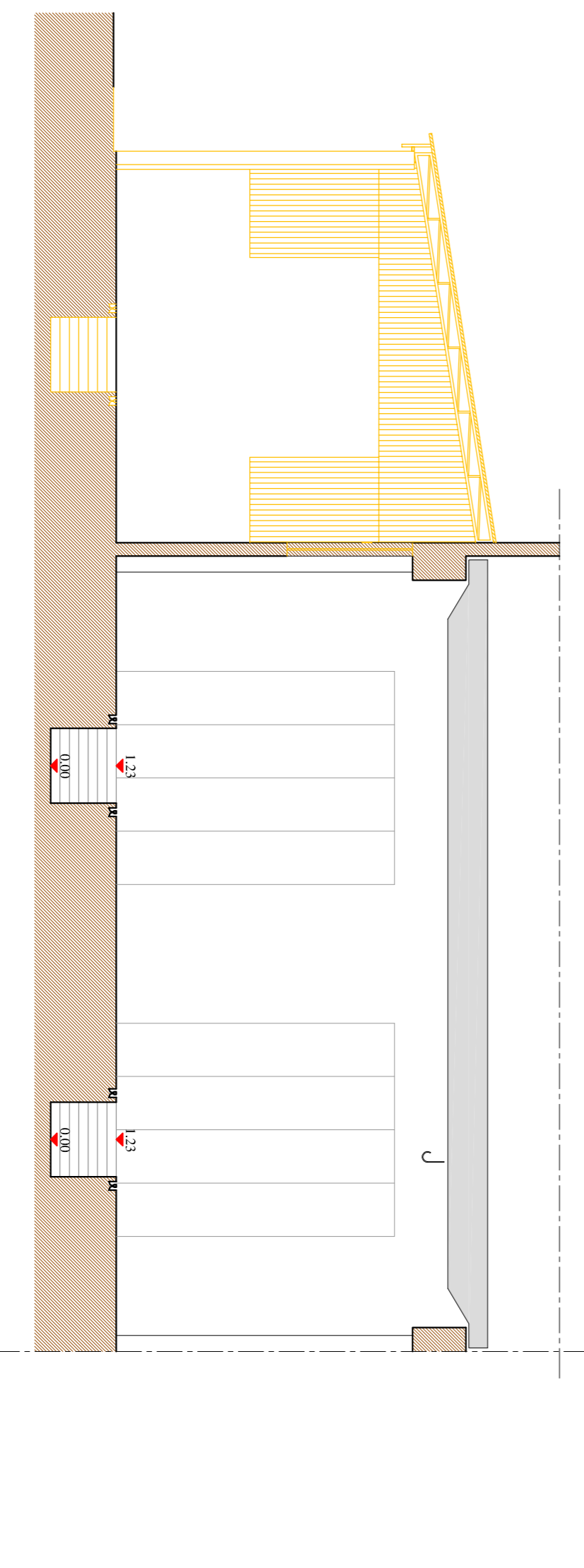
Corte A:B (construção)



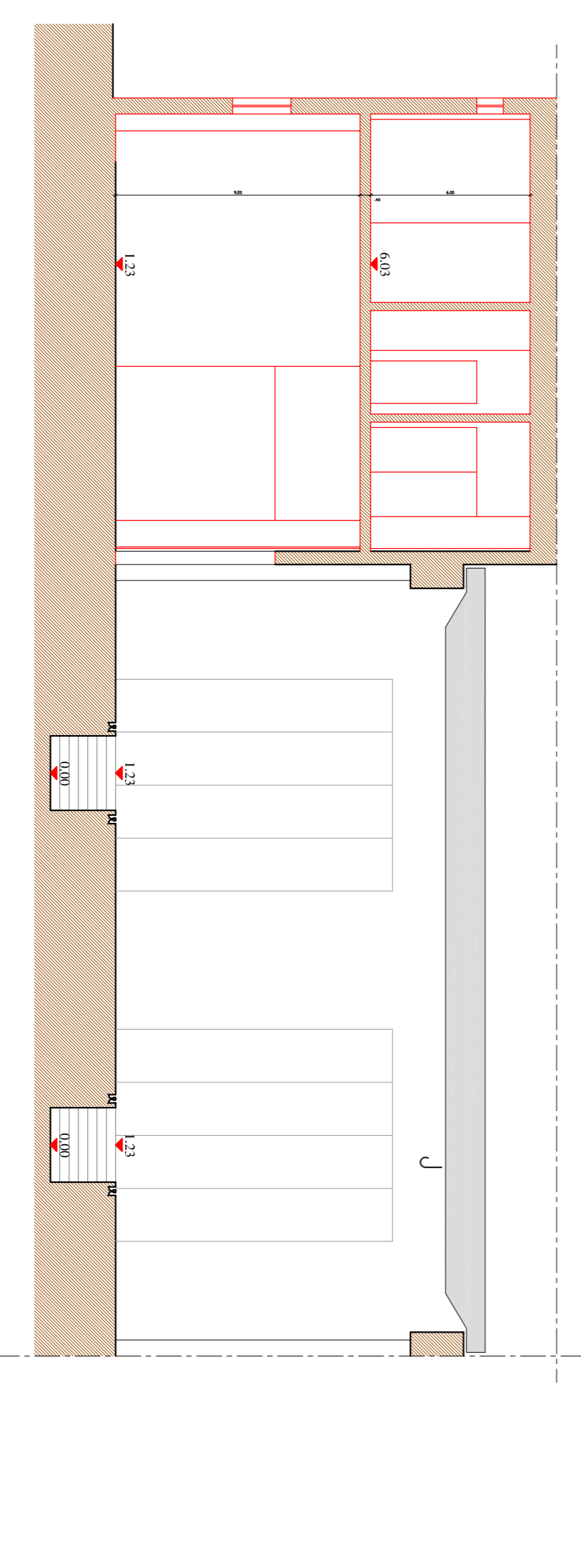
Corte C:D (demolição)



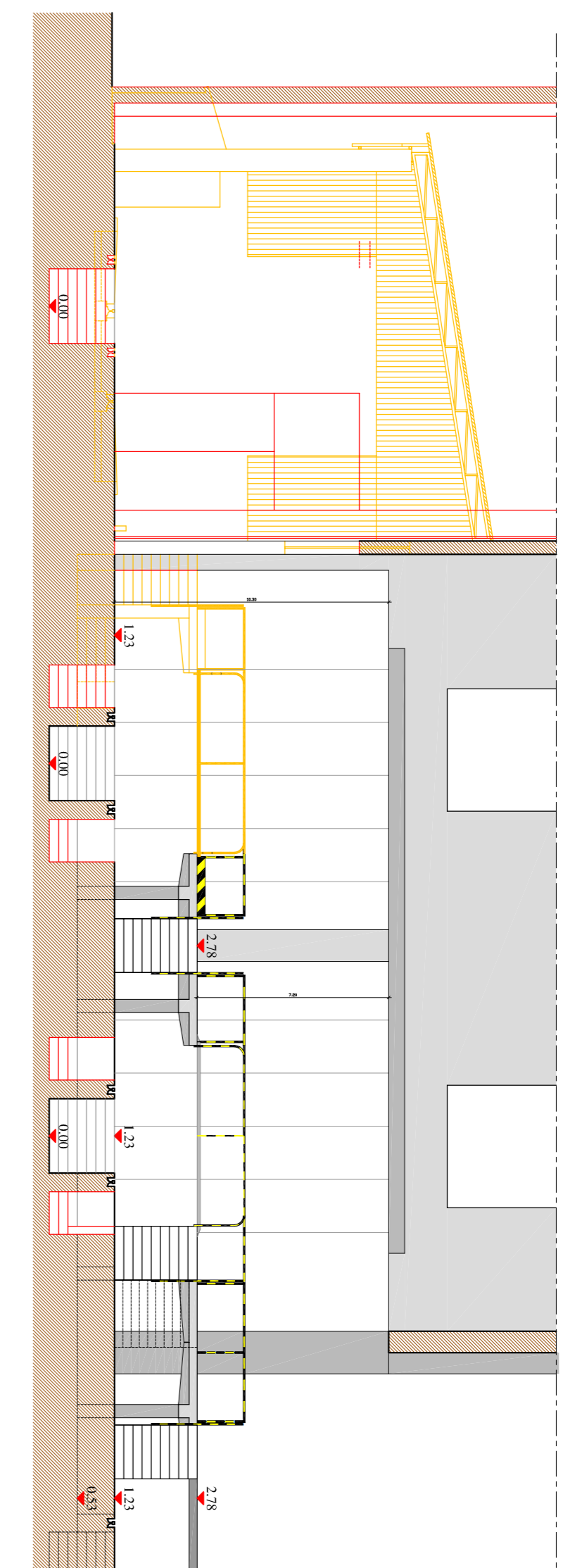
Corte C:D (construção)



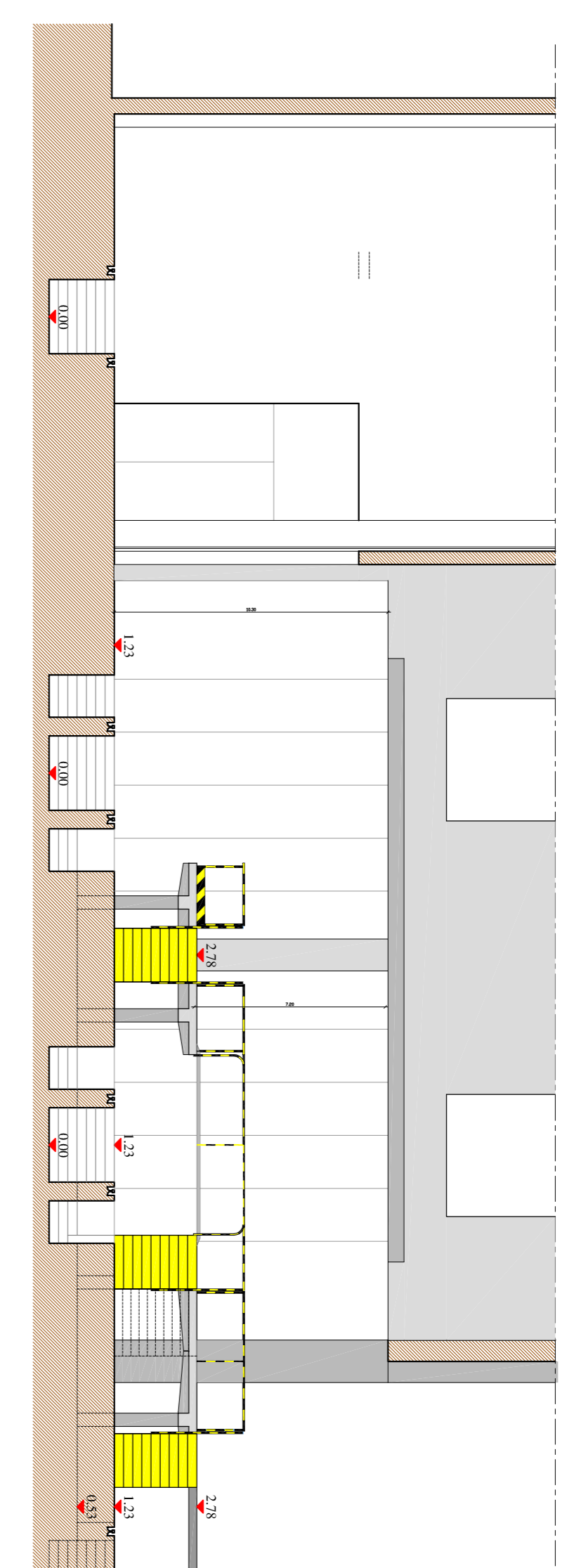
Corte E:F (demolição)



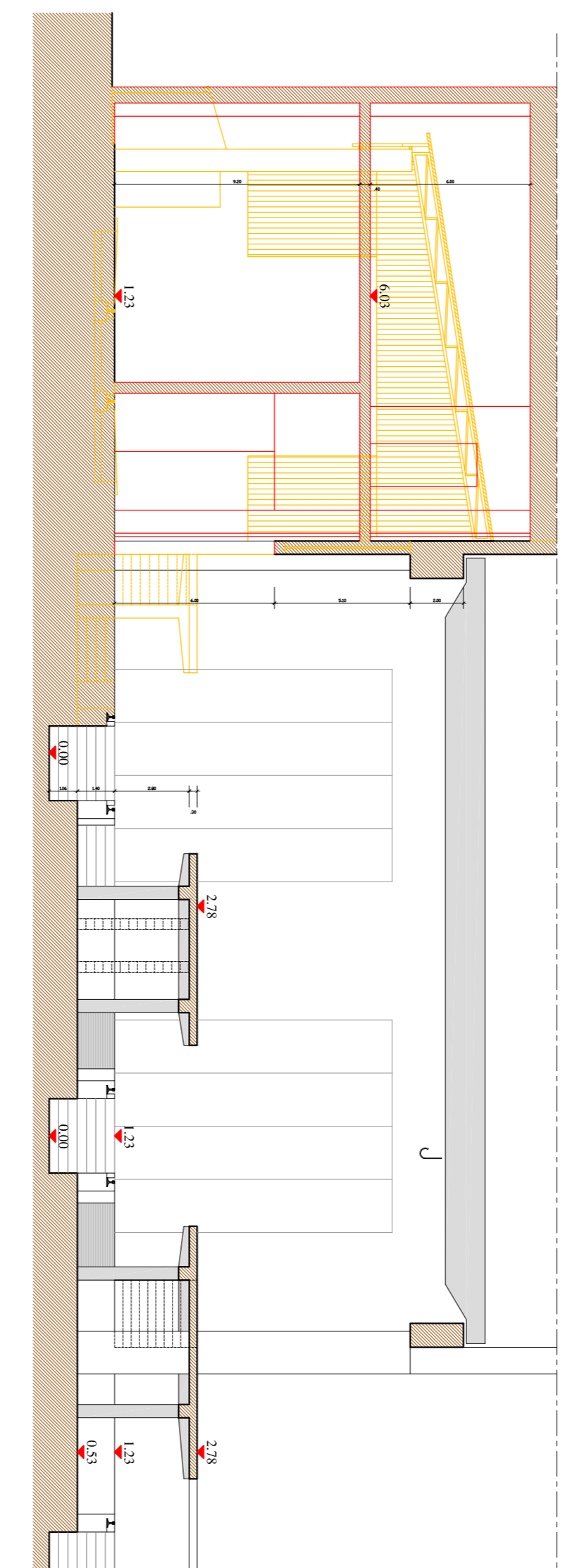
Corte E:F (construção)



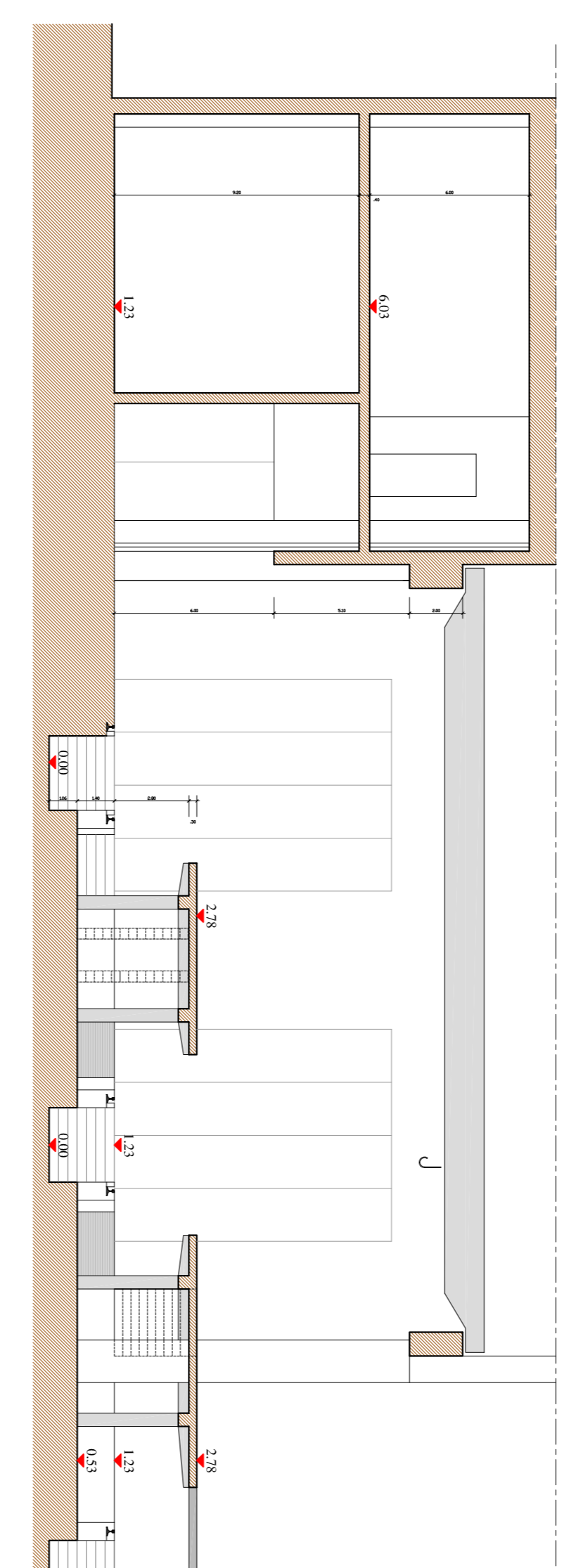
Corte A:B (demolição / construção)



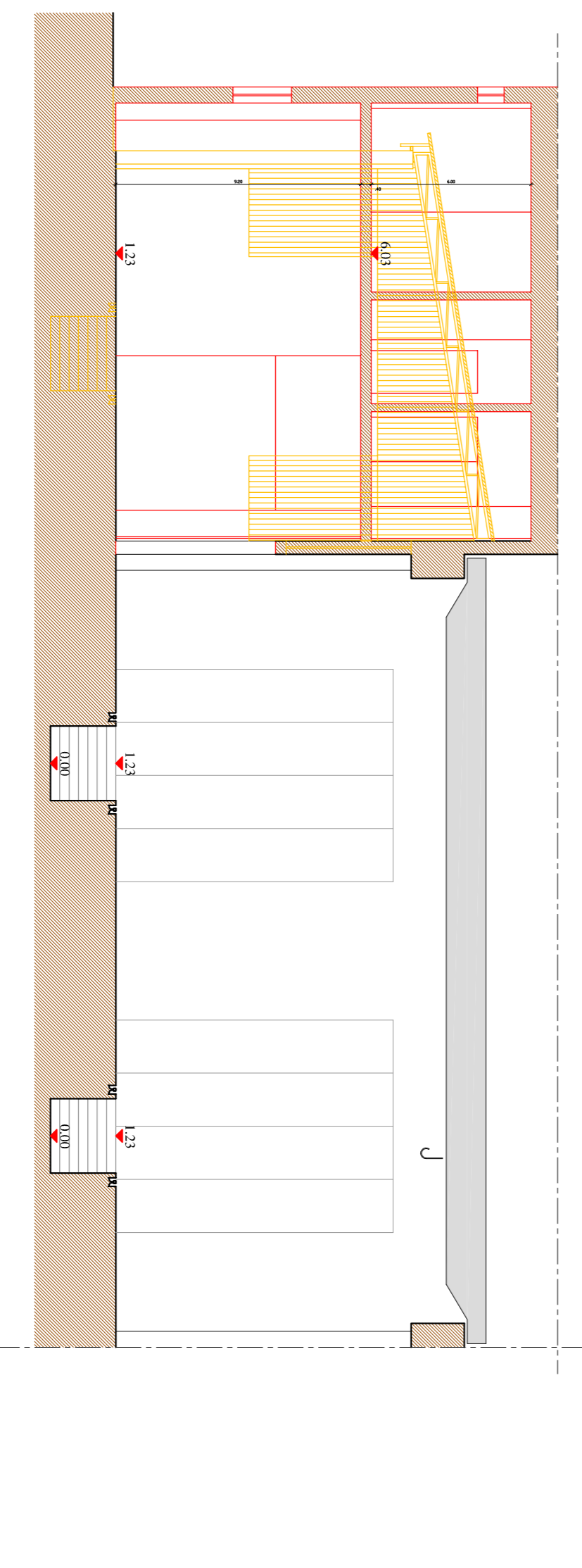
Corte A:B (limpos)



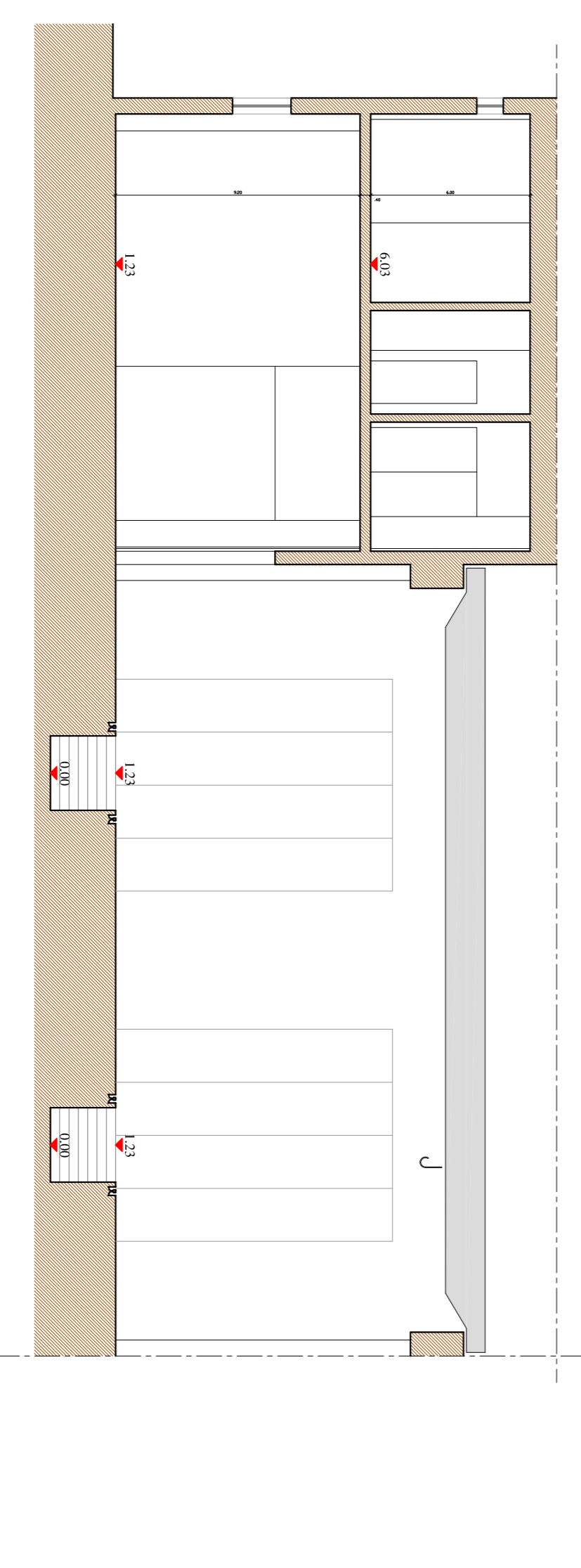
Corte C:D (demolição / construção)



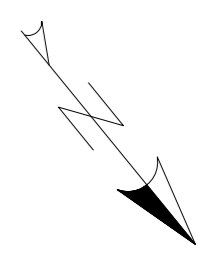
Corte C:D (limpos)







Corte E:F (demolição / construção)

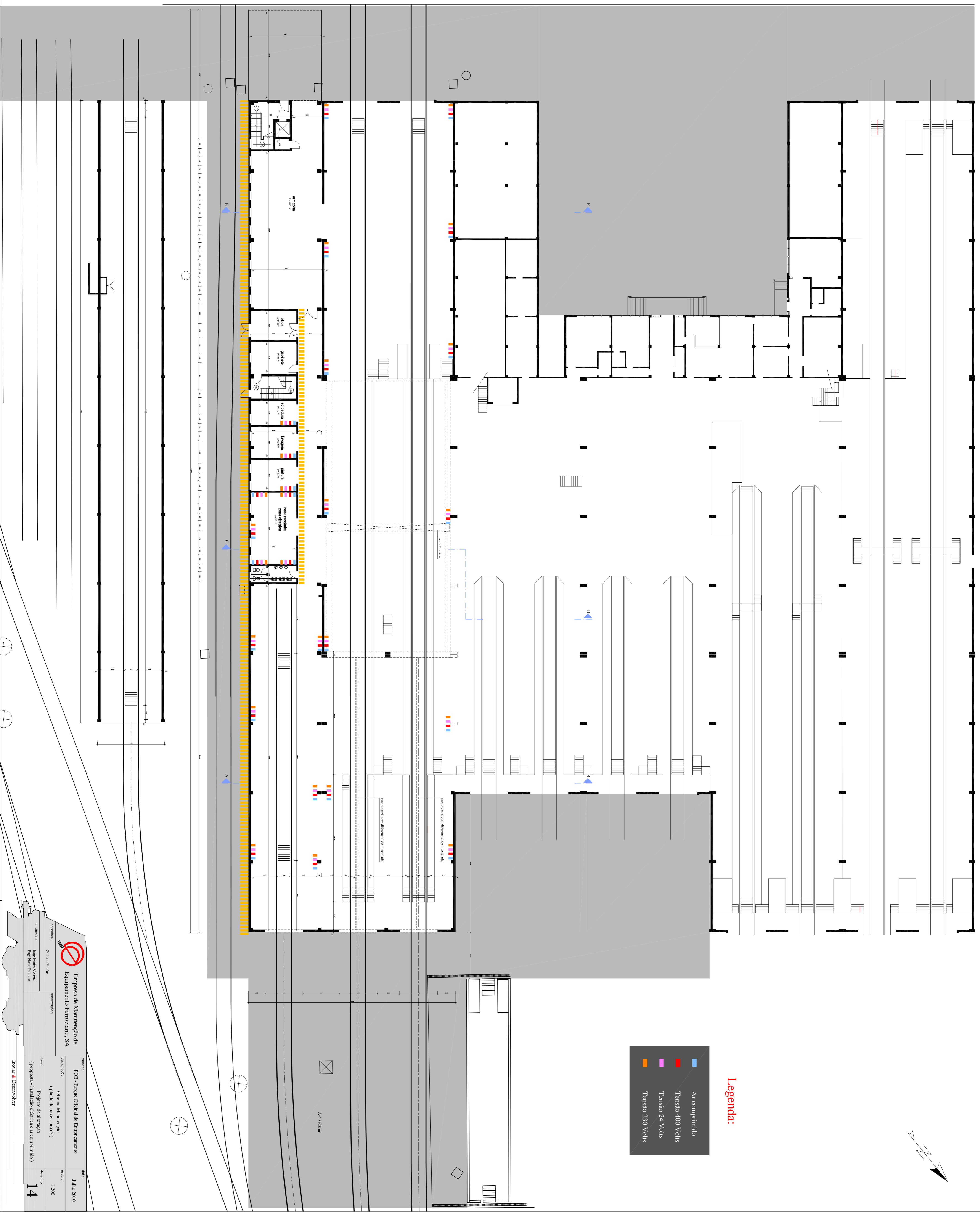



Corte E:F (limpos)

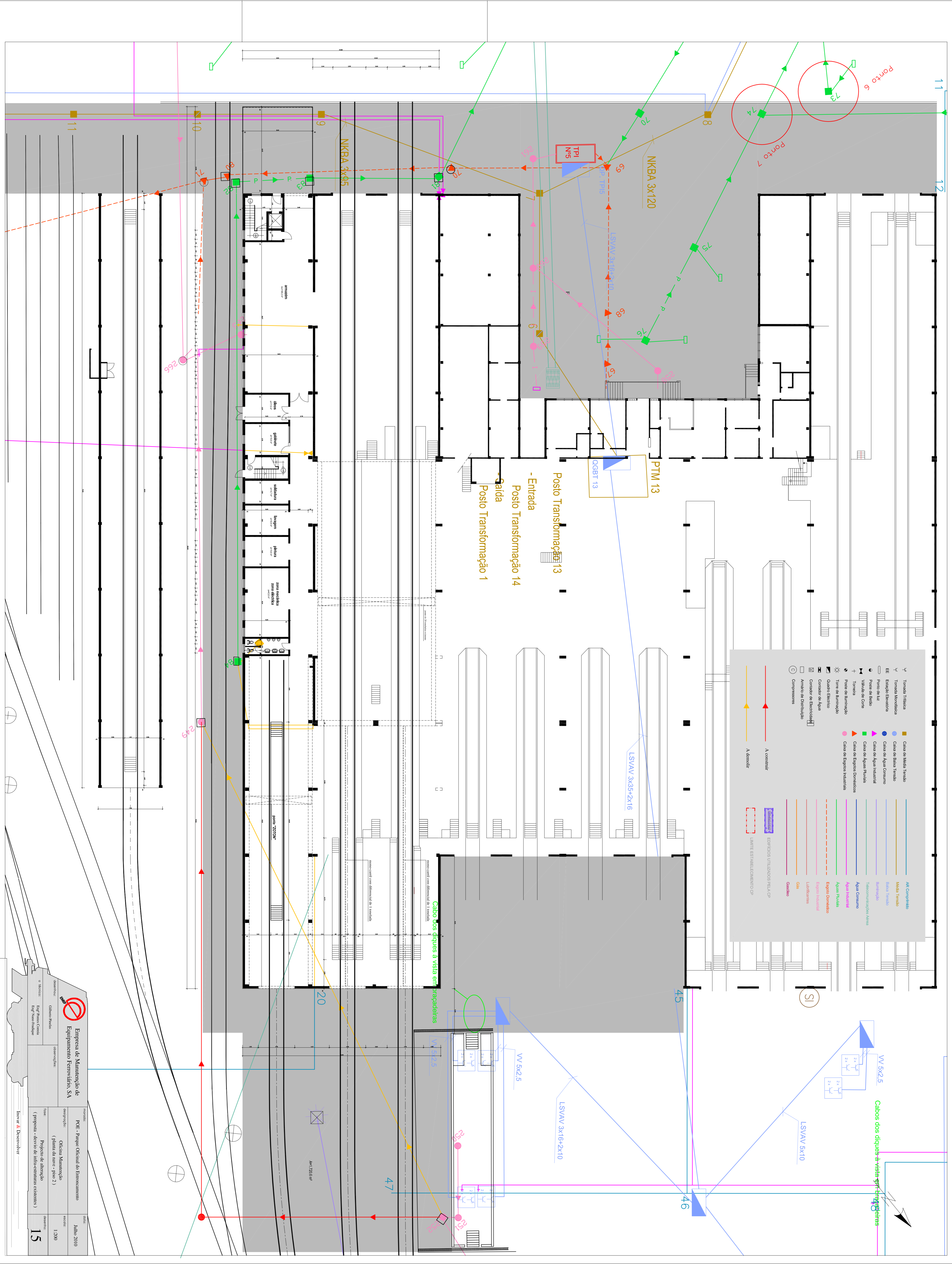


Legenda:

-  Ar comprimido
-  Tensão 400 Volts
-  Tensão 24 Volts
-  Tensão 230 Volts



	
Empresário	Odileno Felício
o técnico	Eng.º Paulo Costa Eng.º Nelson Pinheiro
observações	
projeção	PQE - Parque Original do Entressamento
data/projeção	07/Julho 2010 (Planta de fase - p.º 2)
escala	1:200
folha	14
Projeto de alteração (proposta - instalação elétrica e ar comprimido)	
Inovar & Desenvolver	



Tomada Trifásica	Caixa de Média Tensão	AT Completo
Tomada Monofásica	Caixa de Baixa Tensão	Módulo Tensão
EE	Caixa de Apoio Consumo	Baixa Tensão
Ponto de Luz	Caixa de Apoio Industrial	Intertravamento
Vigilância de Corrente	Caixa de Apoio Final	Telecomunicações Áreas
Tomada	Caixa de Espagos Domésticos	Águas Pluviais
Poste de Iluminação	Caixa de Espagos Industriais	Águas Residuais
Quatro Elétrico		Águas Corrosivas
Contador de Água		Esgoto Doméstico
Contador de Electricidade		Esgoto Industrial
Armário de Distribuição		Limpeza
Compressores		Caia
		Quedido
		EPÍTIPOUS UTILIZADOS PELA GP
		LIMITES ESTABELECIDOS POR

Empresaa de Manutenação de Equipamento Ferroviário, SA

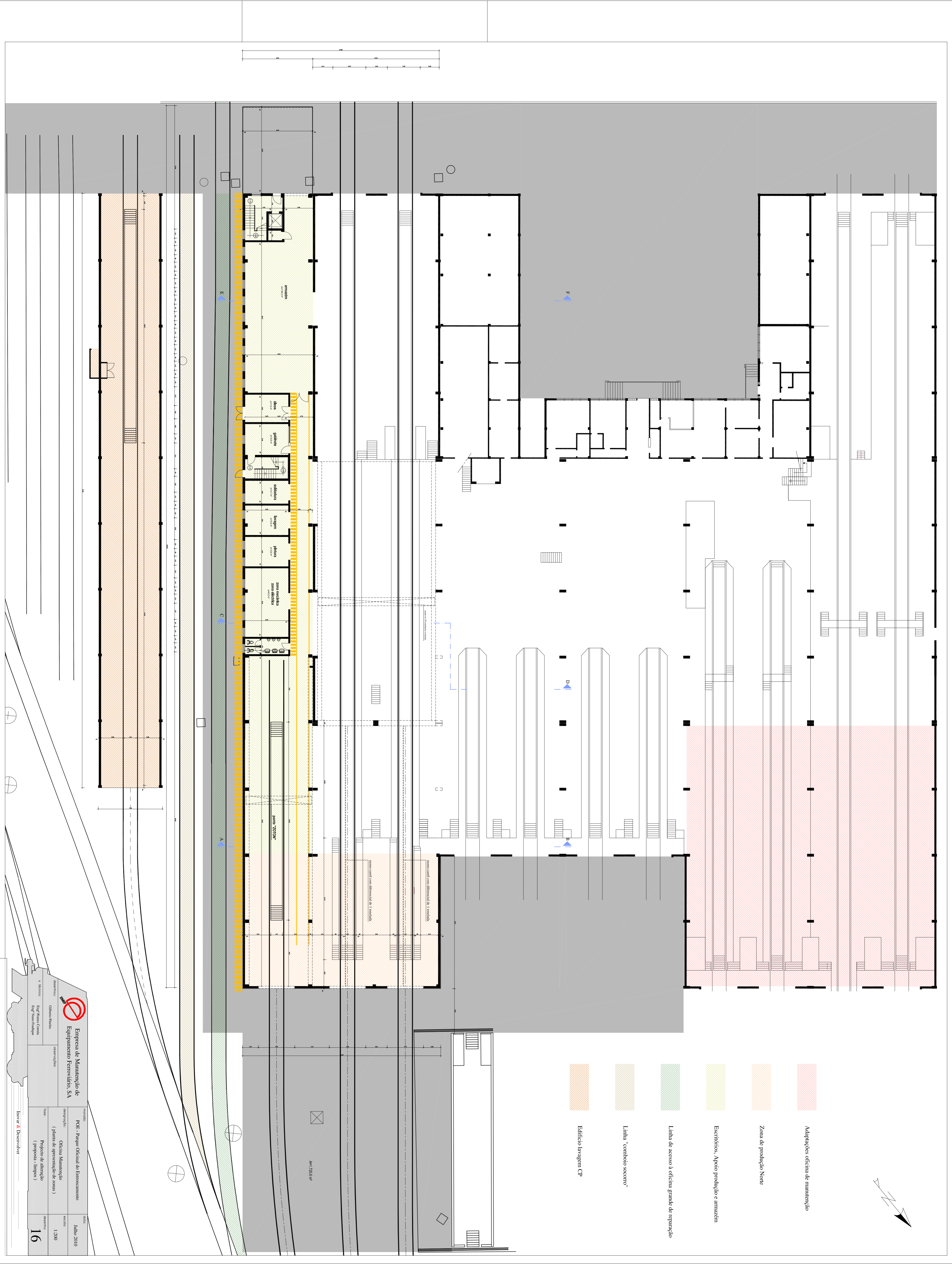
Projeto de alteração (proposta - desvio de infra-estruturas existentes)

15

Julho 2010

1:200

15



- Adições oficina de manutenção
- Zona de produção Norte
- Escritórios, Apoio produção e armazen
- Linha de acesso à oficina grande de reparação
- Linha "comboio secreto"
- Edifício lavagem CP

		Representante: Eng.º Paulo Costa Eng.º Vasco Pinheiro	Responsável: Oficina Técnica
		Obediente:	Autorizado:
Nome:		Data:	
Projeto de alteração (proposta - limpos)		Escala:	
16		Julho 2010	

