

PAREDES EXTERIORES (NOVAS)

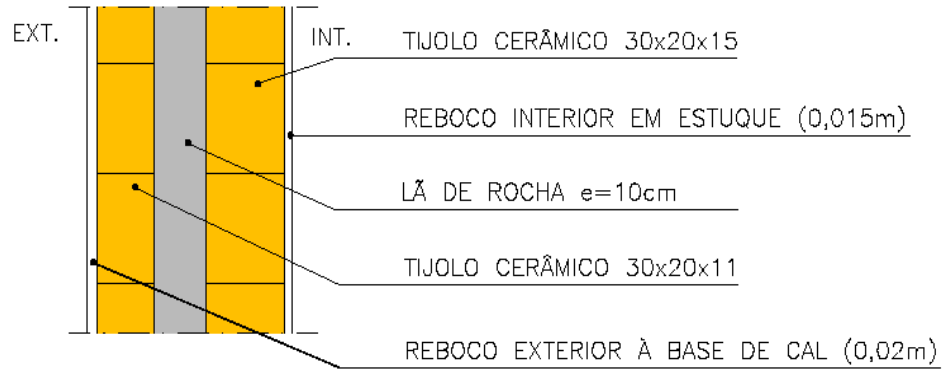


Figura 1 – Paredes exteriores em dois panos de tijolo cerâmico com caixa-de-ar preenchida na sua totalidade com isolamento térmico.

PAREDES INTERIORES (HABITAÇÃO)

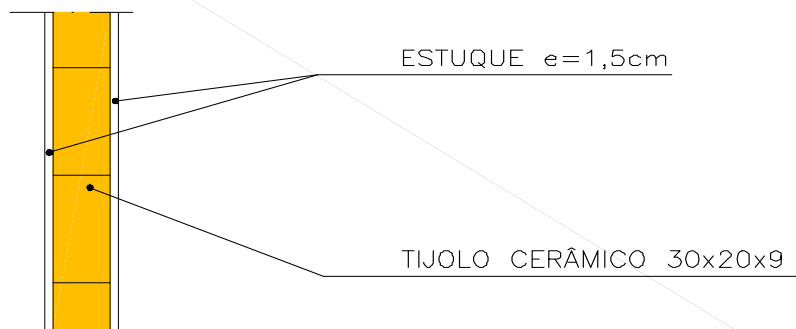


Figura 2 – Paredes interiores em tijolo cerâmico com ambas as faces revestidas a estuque.

PAREDES EXTERIORES (EXISTENTES)

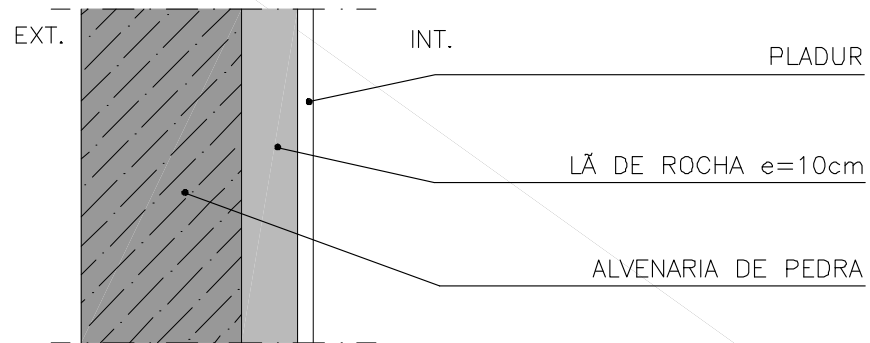


Figura 3 – Paredes exteriores com isolamento térmico pelo interior.

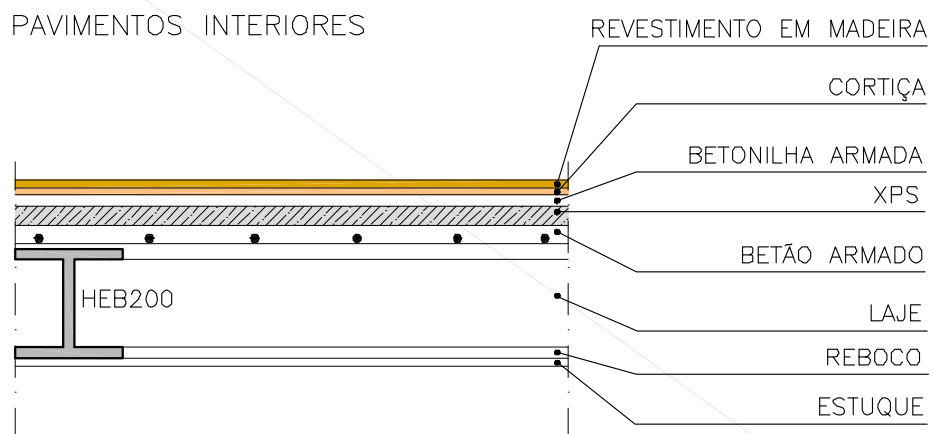


Figura 4 – Tipo de pavimento utilizado na reabilitação.

COBERTURA DO CORPO PRINCIPAL

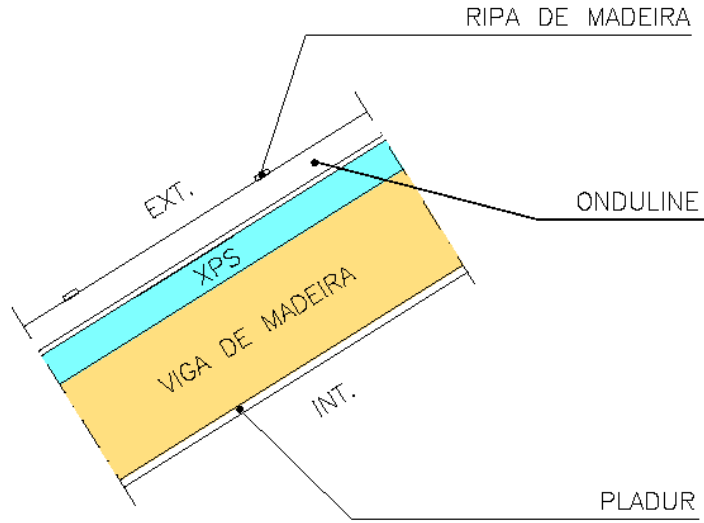


Figura 5 – Vigamento da cobertura e respectivo isolamento térmico.