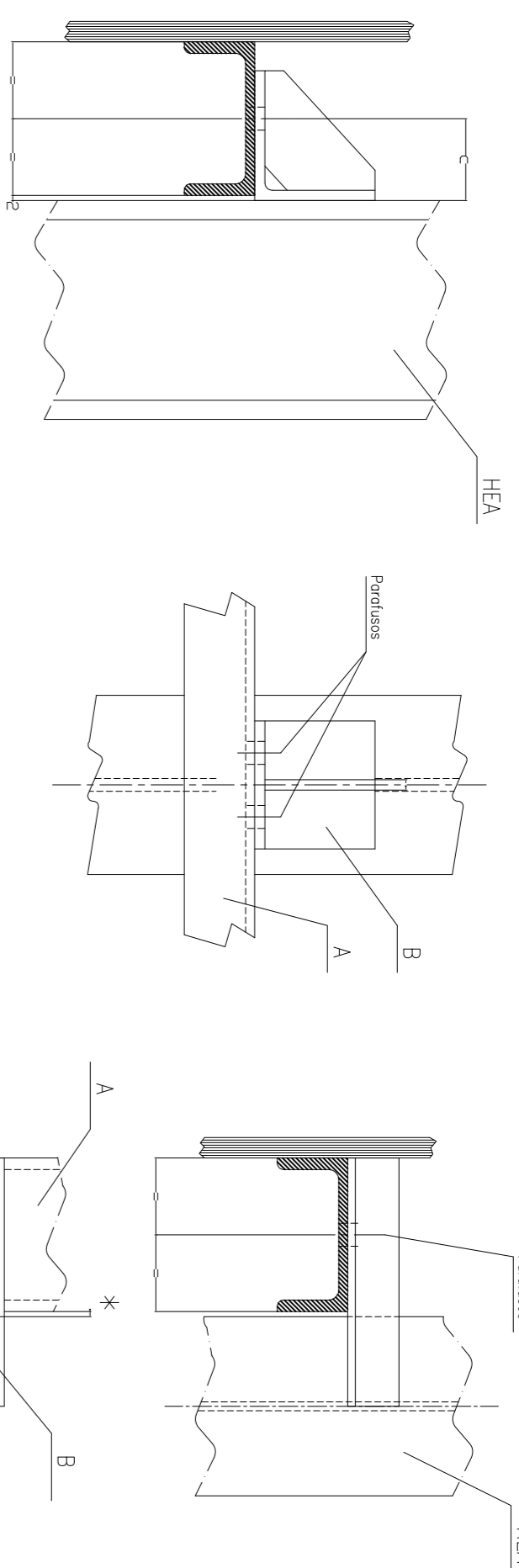
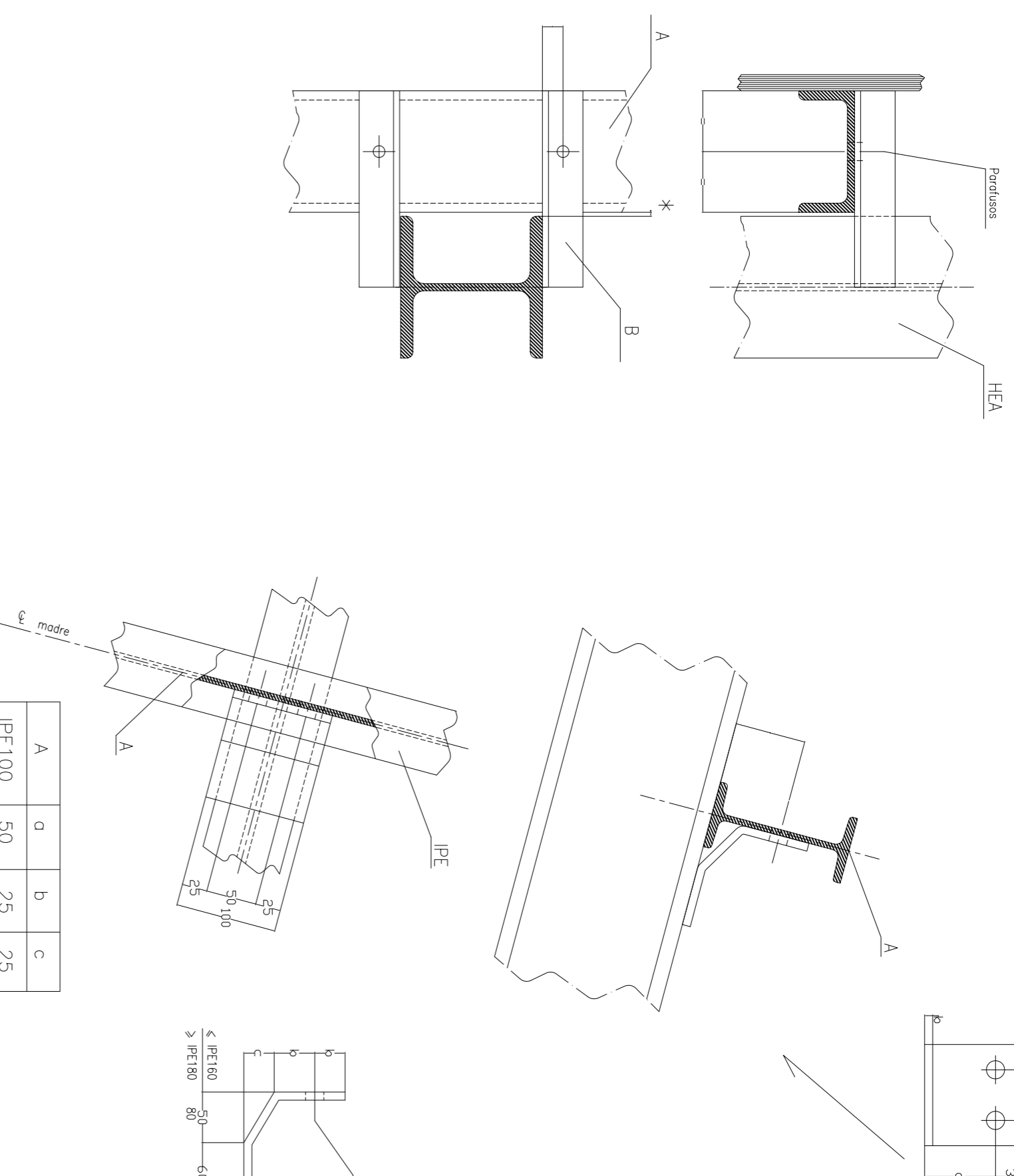


**PORMENORES DE LIGAÇÃO ENTRE MADRES – COLUNAS**



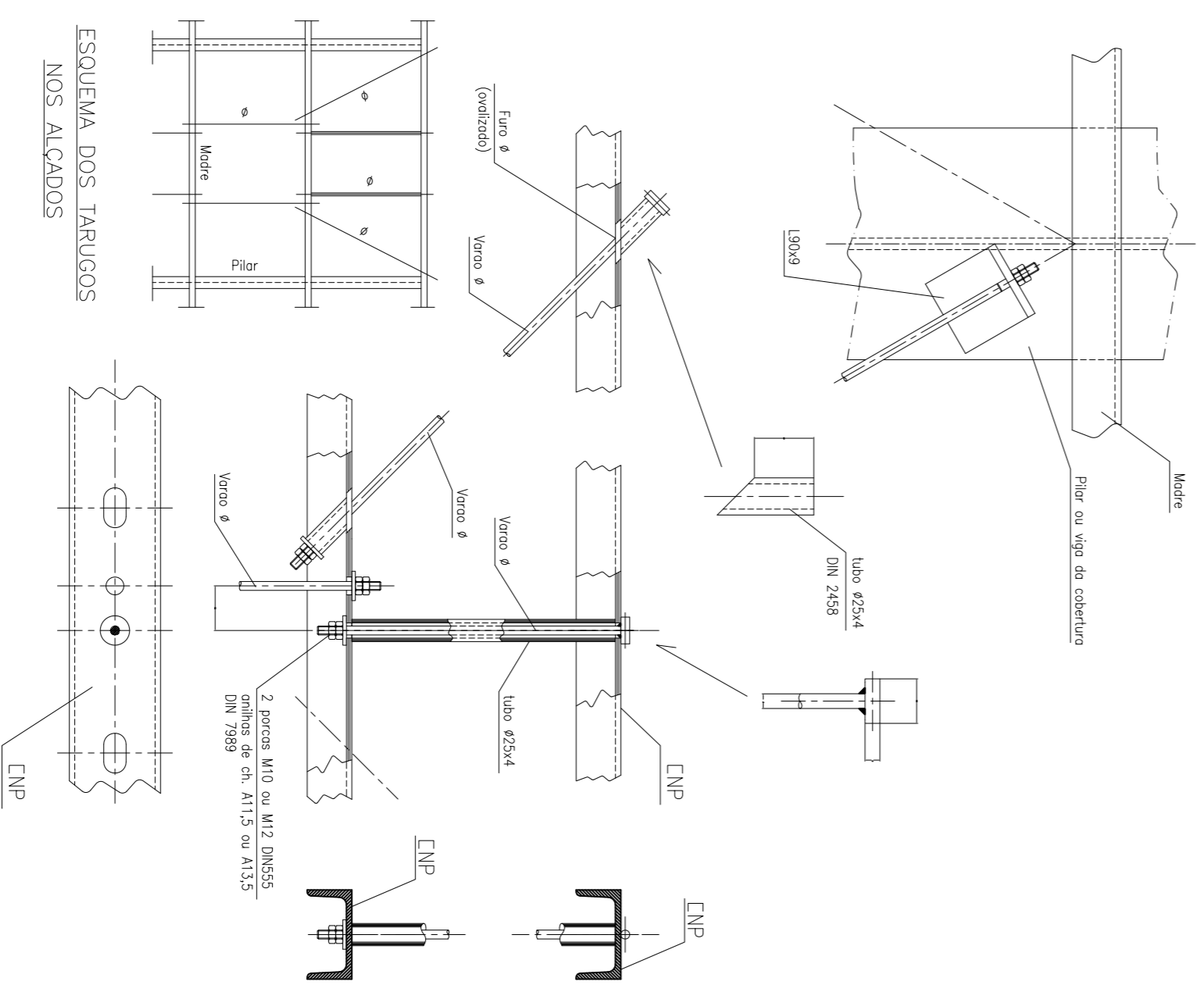
QUADRO DE PARAFUSOS		FILARES - HEA	
MADRES C.N.P.	VARÃO	HEA	QUANTIDADE
180	M16	200	240
200	M16	240	280
220	M16	280	3200
240	M16	M16	M16
260	M16	M16	M16
280	M16	M16	M16
300	M16	M16	M16
320	M16	M16	M16
340	M16	M16	M16
360	M16	M16	M16
380	M16	M16	M16
400	M16	M16	M16
420	M16	M16	M16
440	M16	M16	M16
460	M16	M16	M16
480	M16	M16	M16
500	M16	M16	M16
520	M16	M16	M16
540	M16	M16	M16
560	M16	M16	M16
580	M16	M16	M16
600	M16	M16	M16

**PORMENORES DE LIGAÇÃO DAS VIGAS – COBERTURA**



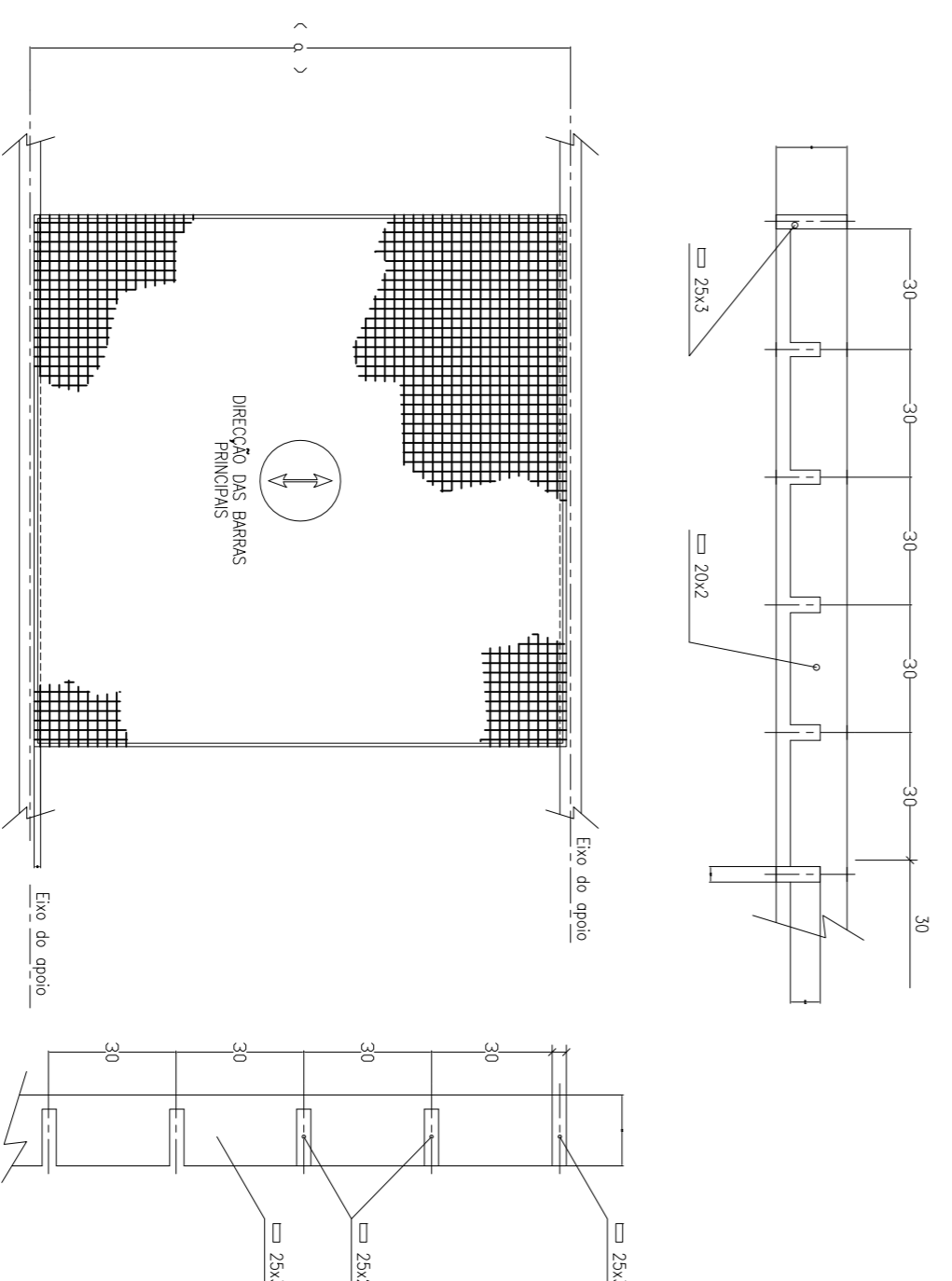
A	a	b	c
IPE100	50	25	25
IPE120	60	35	25
IPE140	70	40	30
IPE160	80	50	30
IPE180	90	50	40
IPE200	100	60	40
IPE220	110	60	50
IPE240	120	60	60

**PORMENORES TARUGOS**



MADRES	VARÃO	φ FURO	φ
C.NP100	10	10	12
C.NP120	10	10	12
C.NP140	10	10	12
C.NP160	12	12	14
C.NP180	12	12	14

**PAINÉIS MINIGUADRICULA 400**



**NOTAS REFERENTES ÀS LIGAÇÕES DE VIGAS:**

- 1 – MATERIAS  
QUALIDADE DO AÇO DE ACORDO COM O ESPECIFICADO PARA A ESTRUTURA METALICA.
- 2 – PINTURA  
DEVERÁ SER EXECUTADA DE ACORDO COM O ESPECIFICADO PARA A ESTRUTURA METALICA.
- 3 – SOLDADURAS  
EM GERAL AS SOLDADURAS DE ANGULO TERAO A ESPESURA DE 0,7 VEZES A MENOR ESPESURA DAS PEÇAS A LIGAR.
- 4 – GENERALIDADES

IPe	A	B
001	28	13
021	32	13
041	36	14
061	41	16
081	45	17
101	49	20
121	54	22
141	59	25
161	64	26
181	74	28
201	78	30
221	83	32
241		
261		
281		
301		
321		
341		
361		
381		
401		
421		
441		
461		
481		
501		

**QUADRO – LIGAÇÕES SOLDADAS**

- 4.1 – TODAS AS DIMENSÕES SÃO EM MILIMETROS SALVO INDICAÇÃO EM CONTRÁRIO.
- 4.2 – EXECUÇÃO DE ENTALES:
- 4.3 – EXECUÇÃO DE ENTALES:
- 4.4 – TODAS AS DIMENSÕES SÃO EM MILIMETROS SALVO INDICAÇÃO EM CONTRÁRIO.

**NOTAS REFERENTES ÀS MADRES:**

- A PRESENTE STANDARD TEM POR OBJECTIVO DEFINIR AS NORMAS SEGUNDO AS QUAIS SE DEVERÁ EXECUTAR AS MADRES.
- 1 – NORMAS CONSTRUTIVAS
    - 1.1 – GENERALIDADES  
AS MADRES SERÃO FABRICADAS POR TROÇOS APTOS A SEREM MONTADOS E INTERLIGADOS EXCLUSIVAMENTE POR APARAFUSAMENTO.
    - 1.2 – MATERIAS  
TUBOS \_\_\_\_\_ DIN 2458 – St. 33  
PARAFUSOS \_\_\_\_\_ DIN 7990 – 4,6  
PORÇAS \_\_\_\_\_ DIN 555 – 5  
PERFIS L.C.e.I \_\_\_\_\_ DIN 1028/DIN 1026 e DIN 1025/5  
ST 37.2 DIN 17.100
    - 1.3 – DIVERSOS  
TODAS AS PEÇAS A SOLDAR DEVERÃO SER LIÇADAS POR CORDAO COM A ESPESURA IDUAL A 0,7 VEZES A MENOR ESPESURA DAS PEÇAS A LIGAR.  
A PINTURA DEVERÁ SER EXECUTADA DE ACORDO COM O ESPECIFICADO PARA A ESTRUTURA METALICA. OS PARAFUSOS SERAO PRETOS.
  - 2 – FORNECIMENTO
  - 3 – FORNECIMENTO
- AS MADRES DEVERÃO SER FORNECIDAS PRONTAS PARA MONTAR, ISTO É, INCLUINDO TODOS OS ACESSÓRIOS (PEÇAS E PARAFUSOS) NAS QUANTIDADES NECESSARIAS PARA A SUA FIXAÇÃO E INTERLIGAÇÃO COM O SUPLENTO DE 5% (COM O MINIMO DE UNIDADE POR CADA ESPECIE). TODOS OS CONJUNTOS DEVERAO SER MARCADOS DE MANEIRA A PERMITIR A SUA FACIL IDENTIFICAÇÃO E MONTAGEM.  
A PINTURA DEVERÁ SER EXECUTADA DE ACORDO COM O ESPECIFICADO PARA A ESTRUTURA METALICA. OS PARAFUSOS SERAO PRETOS.

**EDIFÍCIO DE ENSACAGEM E EXPEDIÇÃO  
FÁBRICA DO DONDO**

**PORMENORES METÁLICOS**

ANTERPROJECTO	PROJECÇÃO	JAN. 2016	DESIGNO Nº	DES_14	ESCALAS
	DESIGNADO	JAN. 2016	JORGE ACOSTINHA		
	REVISÃO	JAN. 2016	JORGE ACOSTINHA		
	VERTICAL				
	APROVADO				
	SUBSTITUÍDO				
	FACT. PLOT.:				
	ARQUIVO:				

