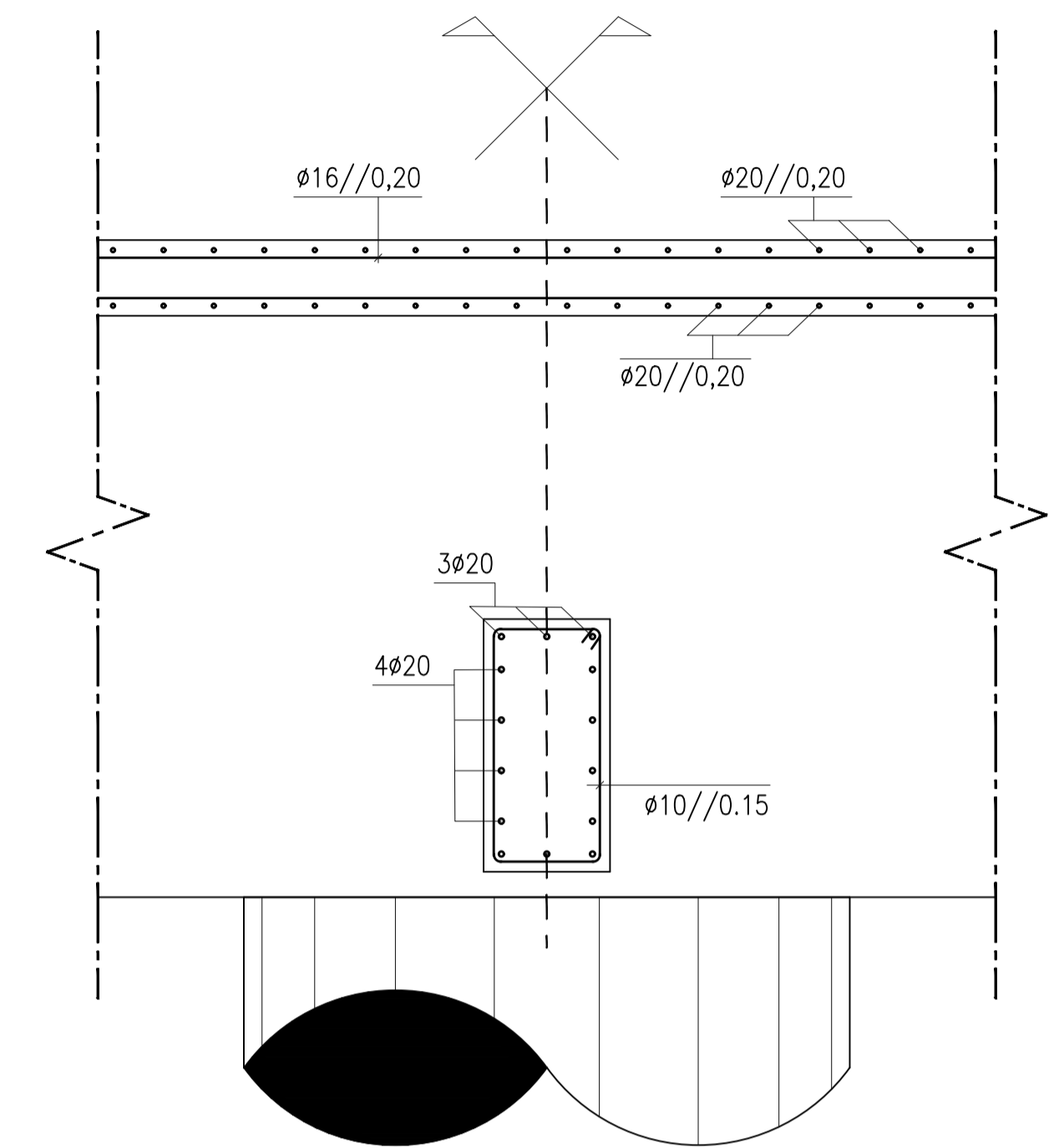
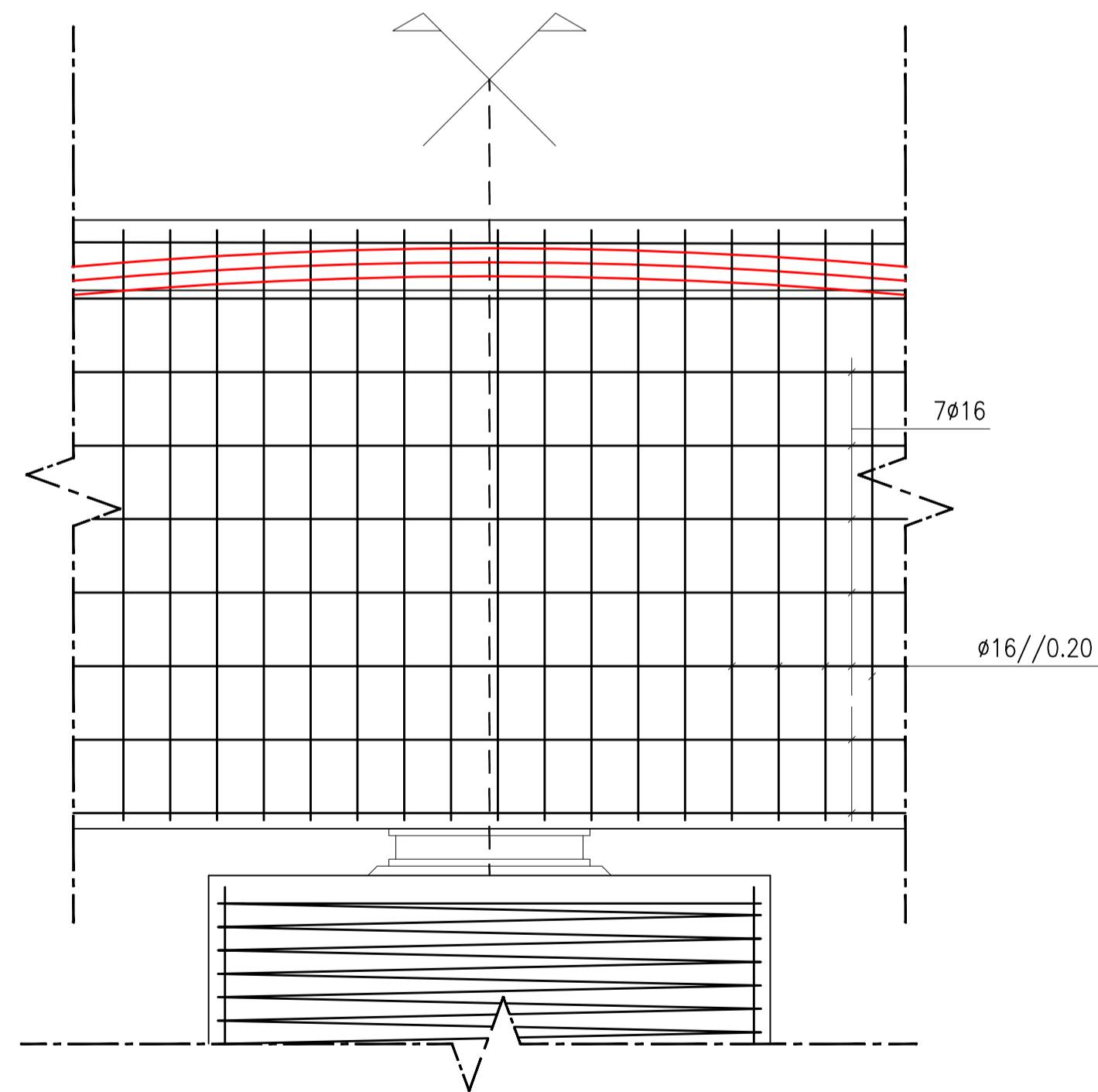


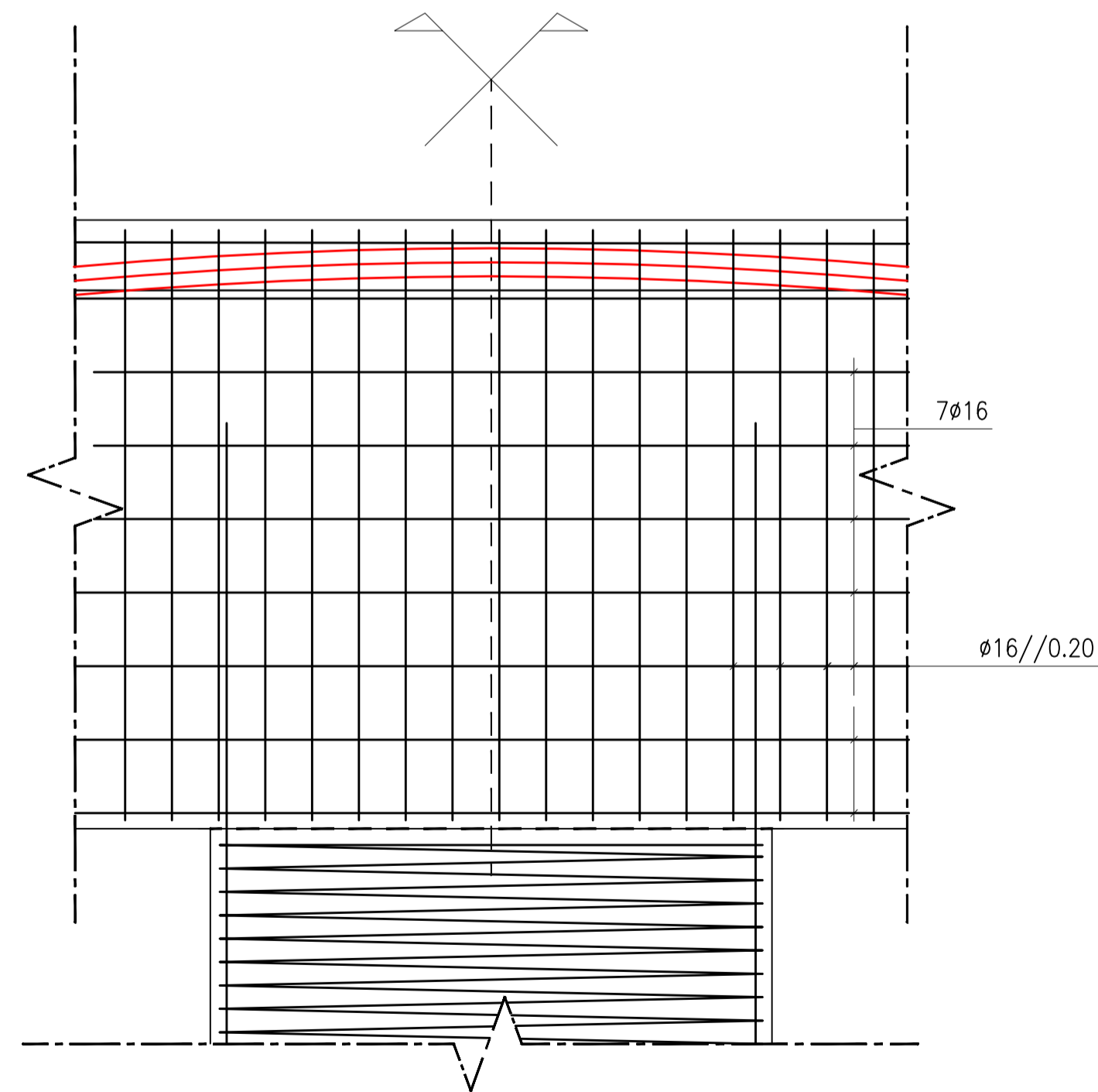
CORTE TRANSVERSAL NOS PILARES
(A1-1:25, A3-1:50)



CORTE A-A
(A1-1:25, A3-1:50)



CORTE B-B
(A1-1:25, A3-1:50)



CORTE C-C
(A1-1:25, A3-1:50)

RECOBRIMENTOS

SUPREFICIAS EM CONTACTO COM TERRAS 7cm
RESTANTES SUPREFICIAS 4cm

MATERIAIS

BETÕES
REGULARIZAÇÃO NP EN 206-1:C16/20.S4.XC4(P).D25.CLO,20
ENCONTROS E FUNDAÇÕES NP EN 206-1:C30/37.S4.XC4(P).D25.CLO,20
PILARES E TABULEIRO NP EN 206-1:C35/45.S4.XC4(P).D25.CLO,20

AÇOS
ARMADURAS PASSIVAS A500 NR
ARMADURAS ATIVAS AÇO PRÉ-ESFORÇO Y1860S7

<p>ISEL INSTITUTO DE ENGENHARIA INFORMÁTICA E GEOMÁTICA</p>	DEPARTAMENTO DE ENGENHARIA CIVIL	TRABALHO FINAL DE MESTRADO
	<p>RUI PEDRO REIS DUARTE 36367 (LICENCIADO)</p>	<p>PROJETO DE EXECUÇÃO DE UM VIADUTO RODOVIÁRIO CONTRUIDO TRAMO A TRAMO</p>
<p>ESCALAS: COMO INDICADO OUTUBRO 2016</p>	<p>TABULEIRO ARMADURAS</p>	<p>ORDEM: 15/21</p>