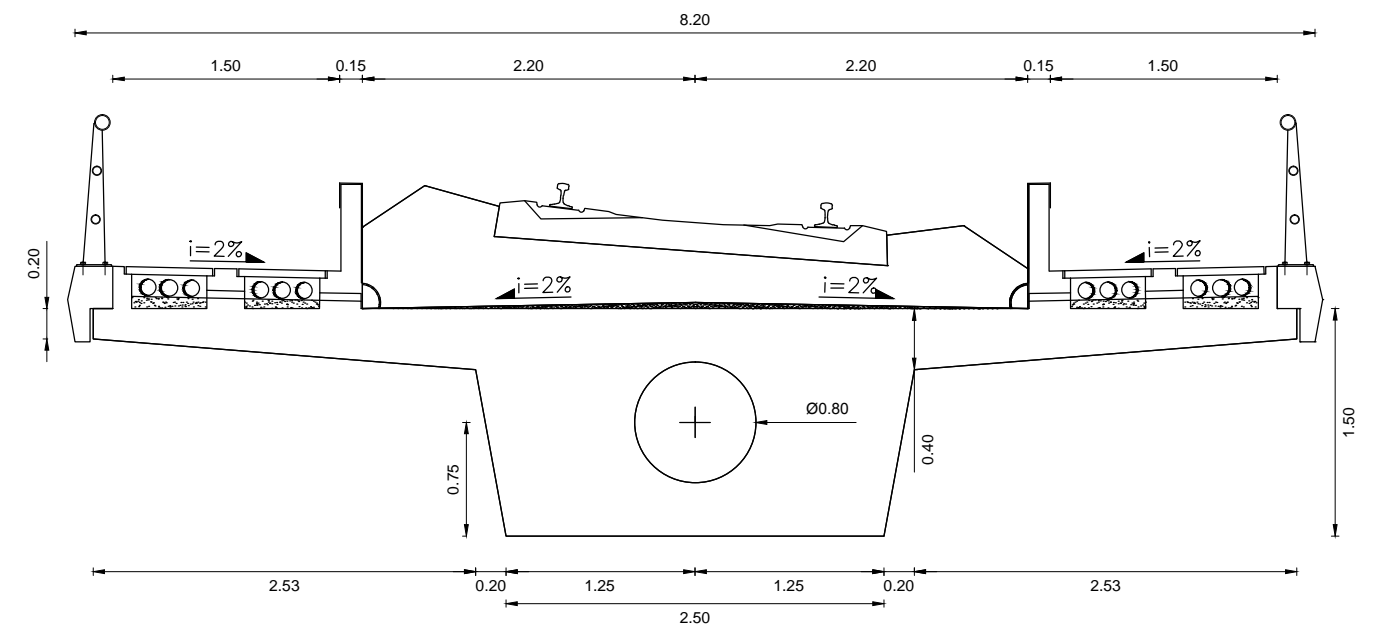
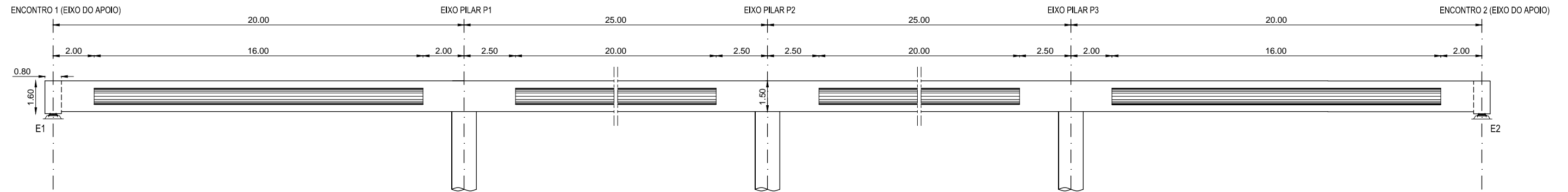


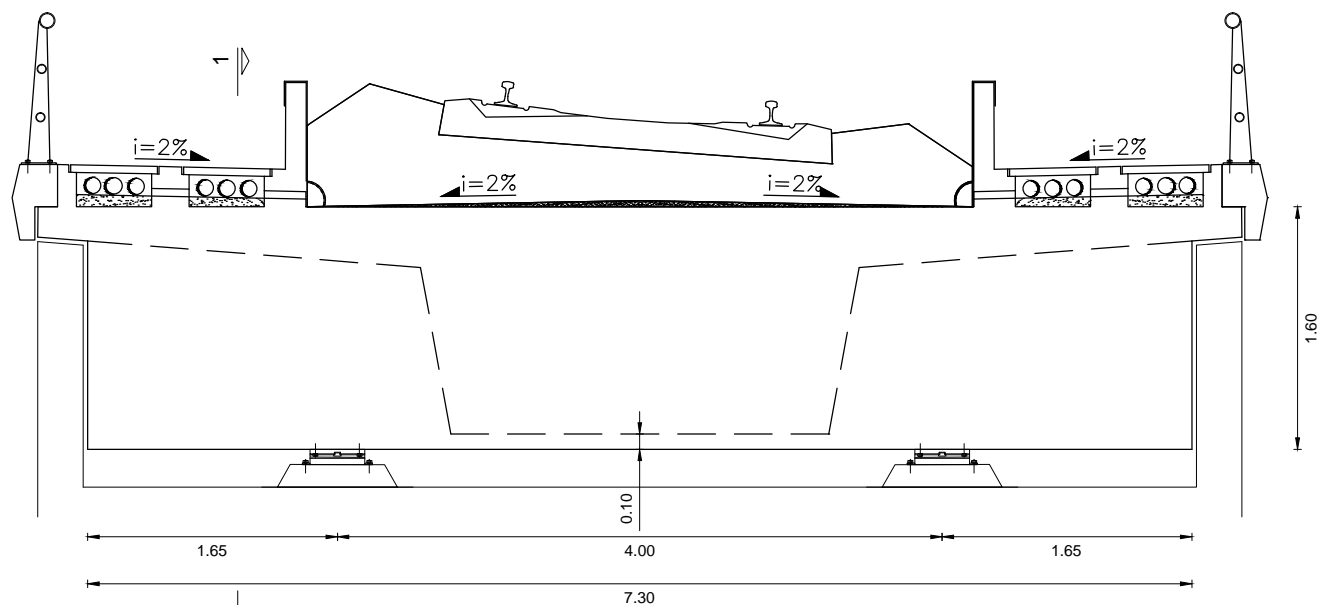
SECÇÃO TRANSVERSAL SOBRE OS PILARES  
SECÇÃO MACIÇA  
(A1-1:25, A3-1:50)



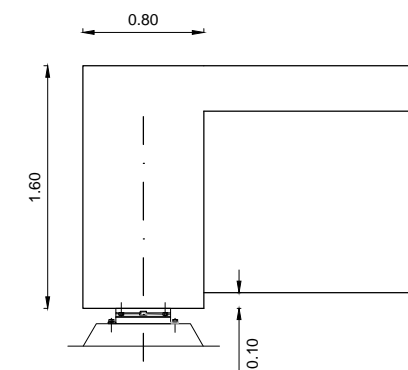
SECÇÃO TRANSVERSAL CORRENTE  
SECÇÃO ALIGEIRADA  
(A1-1:25, A3-1:50)



CORTE LONGITUDINAL PELO EIXO DA NERVURA  
(A1-1:100, A3-1:200)



SECÇÃO TRANSVERSAL SOBRE OS ENCONTROS  
CARLINGA DE APOIO  
(A1-1:25, A3-1:50)



CORTE 1-1 ( CARLINGA DE APOIO )  
(A1-1:25, A3-1:50)