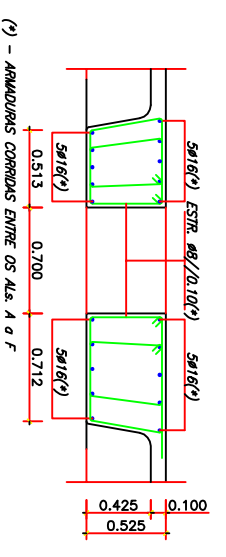
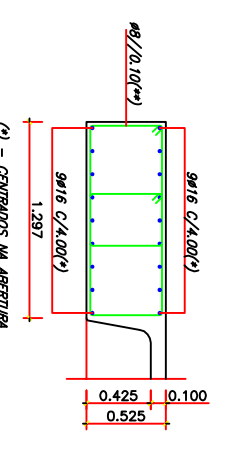


PLANTA DO PISO 2
ARMADURA SUPERIOR



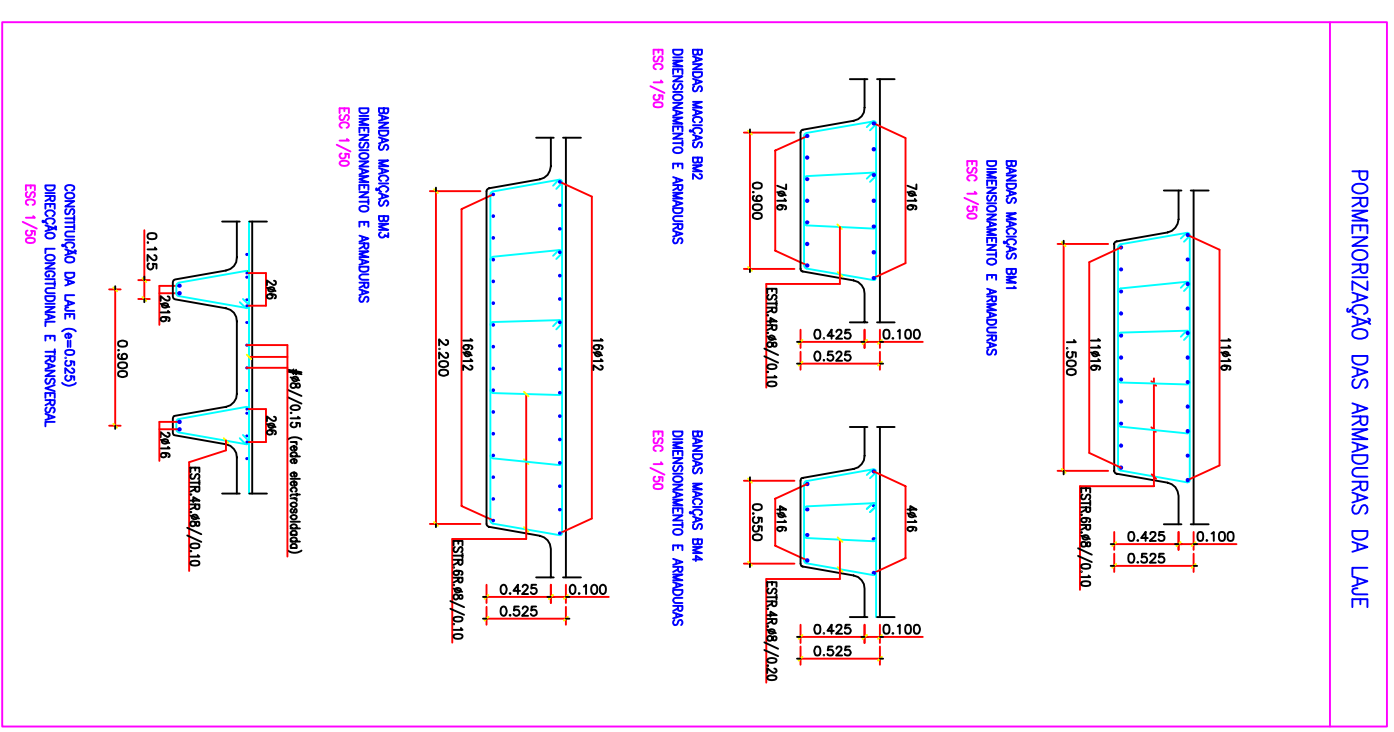
CORTE 1.1
ARMADURAS
Esc. 1/50



CORTE 2.2
ARMADURAS
Esc. 1/50

- NOTAS:**
- AS ARMADURAS INDICADAS PARA AS NERVURAS, BONDAS MACIÇAS E BORDO DA LAJE (APOIADO OU NÃO) SÃO CORRIDAS, A ELAS DEVENDO SER ADICIONADOS OS REFORÇOS INDICADOS EM PLANTA.
 - AS ARMADURAS TRANSVERSAIS DEVER SER LEVADAS ATÉ A FACE DOS PILARES.
 - AS ARMADURAS LONGITUDINAIS DAS NERVURAS E BONDAS MACIÇAS NÃO SERÃO INTERROMPIDAS NO ATRAVESAMENTO DE PILARES E OUTRAS BONDAS MACIÇAS.

- MATERIAIS:**
- BETÃO C30/37 EM GERAL
 - BETÃO C12/15 NA REGULAZIÇÃO DE FUNDAÇÕES
 - AÇO A500 NR EM ARMADURAS PASSIVAS
 - AÇO A500 ER EM REDE ELECTROSOLDADA.
- RECOBRIMENTOS NOMINAIS:**
- 5.0cm EM SUPERFÍCIES EM CONTACTO COM O SOLO
 - 3.5cm EM GERAL



CURSO	Mestrado em Engenharia Civil	TÍTULO	Projecto de Fundações e Estrutura de um Edifício
DESCRIÇÃO	Planta do Piso 2 - Armadura Superior	FORMATO	A3
ELABORADO POR	Ana Catarina Lourenço Nunes Neves	Nº	30772
		PERFIL	Estruturas
		DATA	Outubro 2013