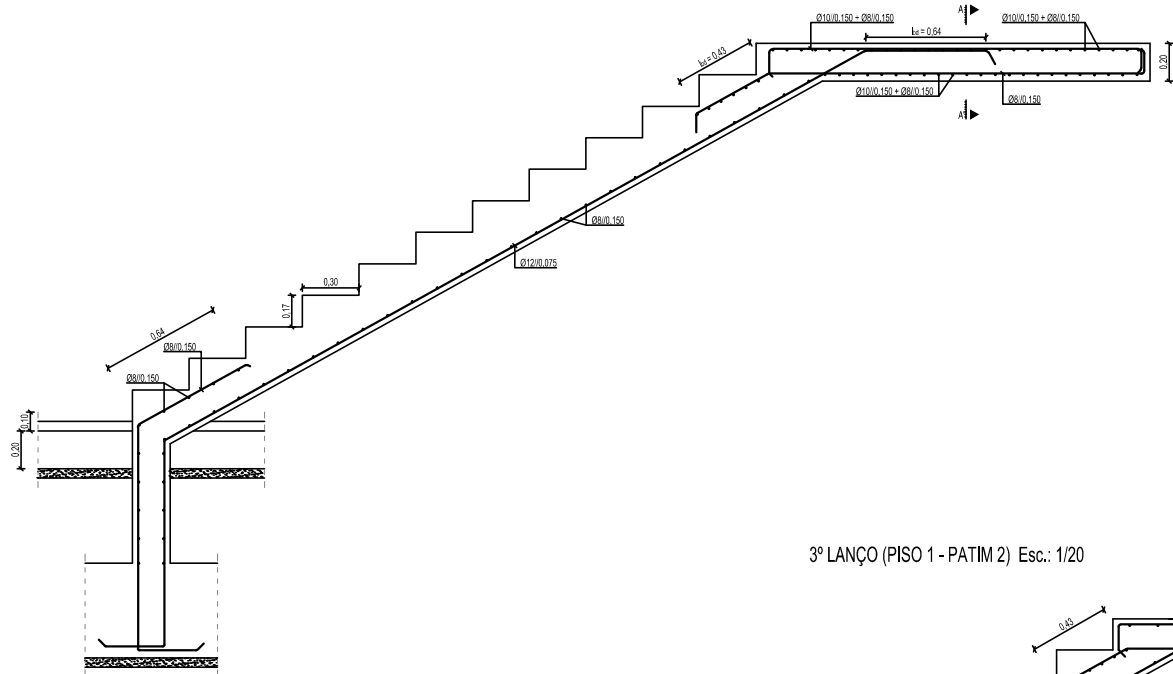
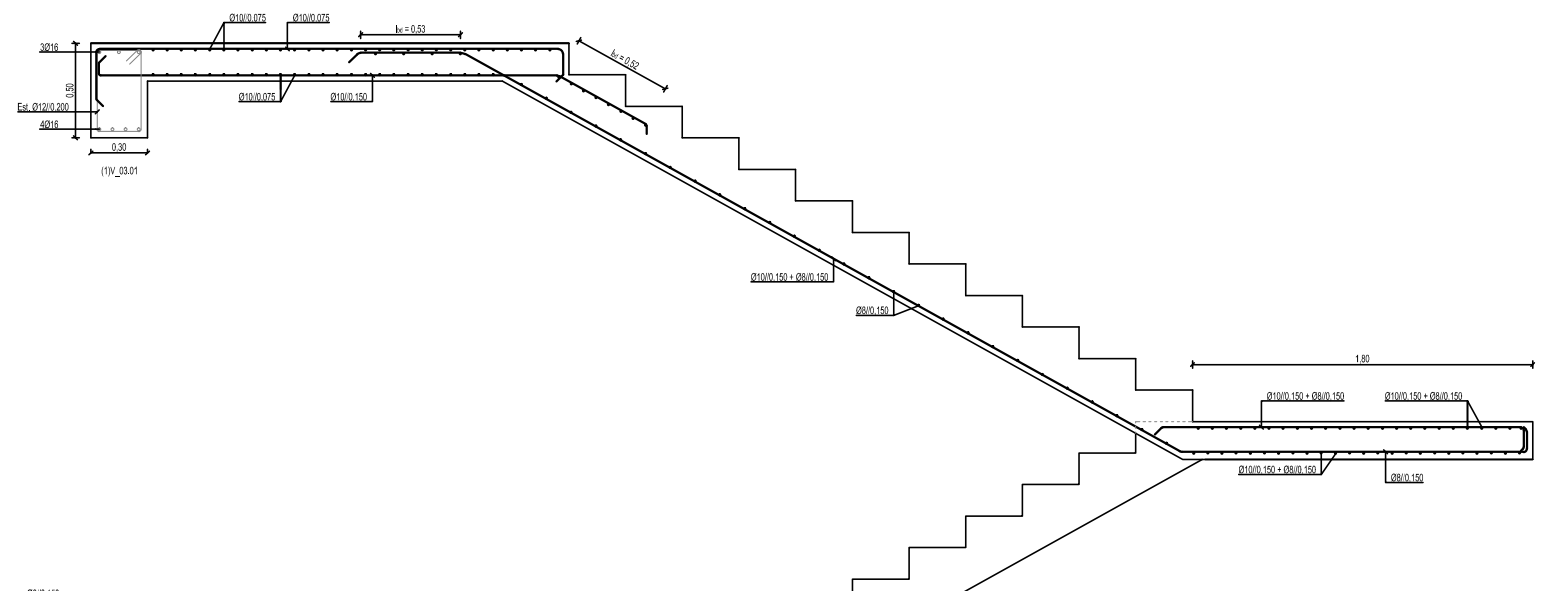


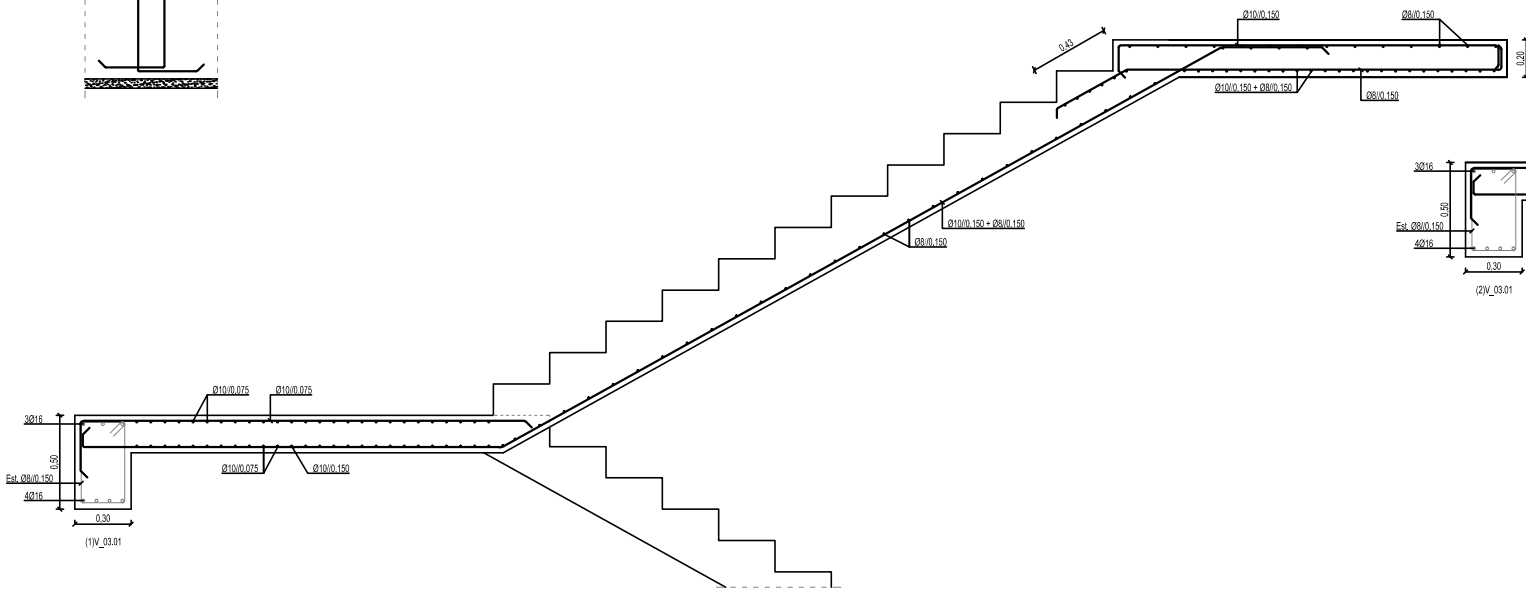
1º LANÇO (PISO 0 - PATIM 1) Esc.: 1/20



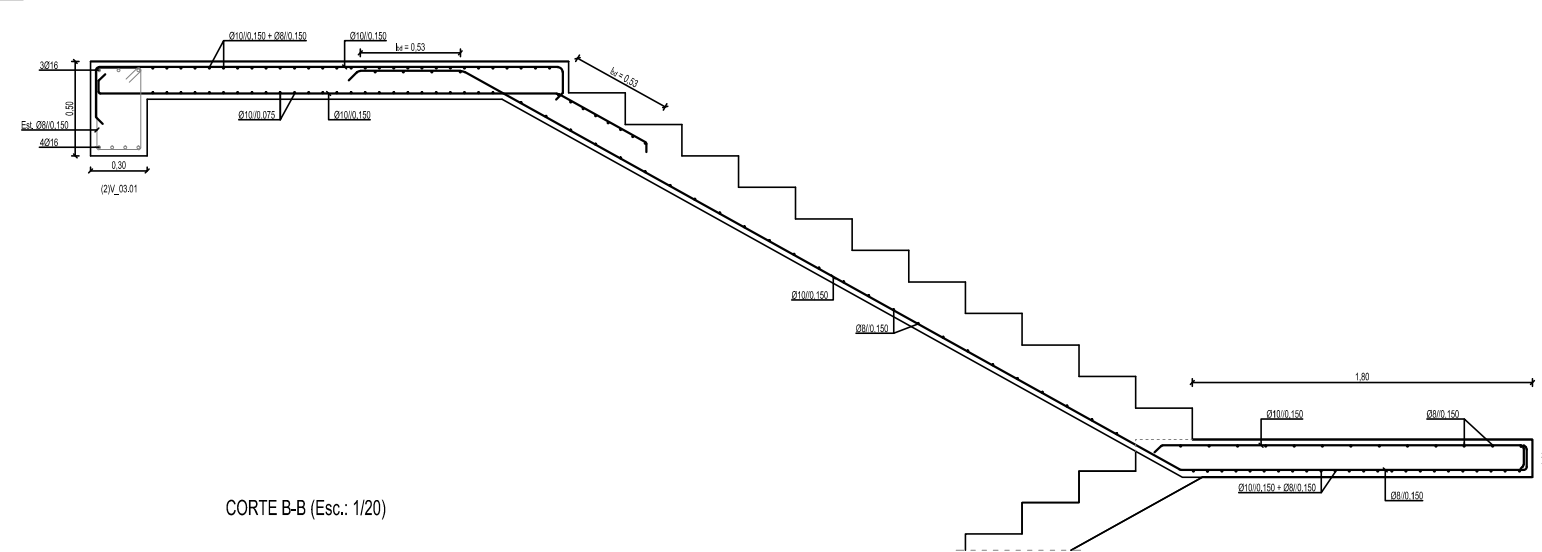
2º LANÇO (PATIM 1 - PISO 1) Esc.: 1/20



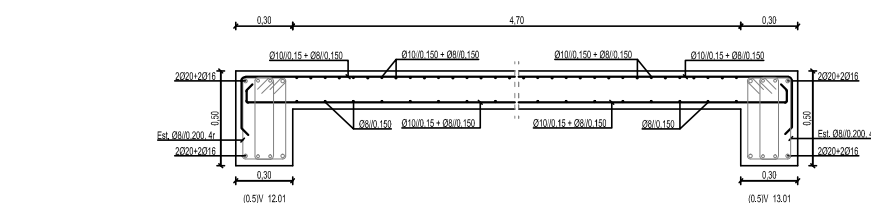
3º LANÇO (PISO 1 - PATIM 2) Esc.: 1/20



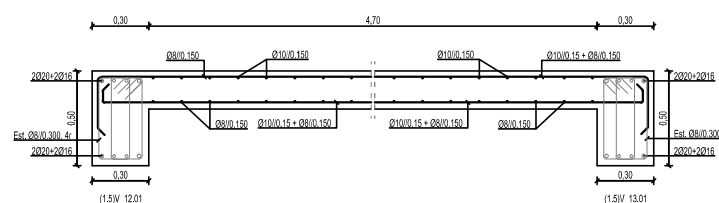
4º LANÇO (PATIM 2 - PISO 2) Esc.: 1/20



CORTE A-A (Esc.: 1/20)



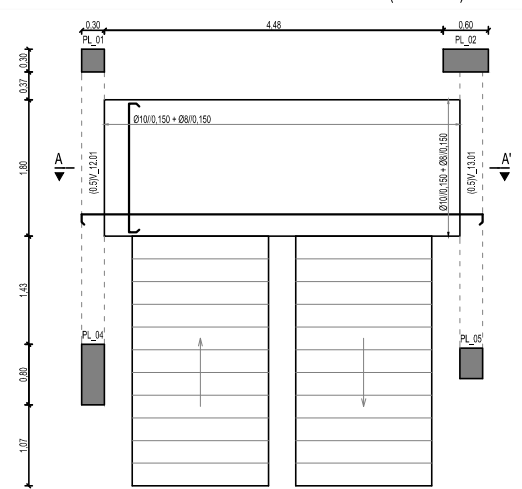
CORTE B-B (Esc.: 1/20)



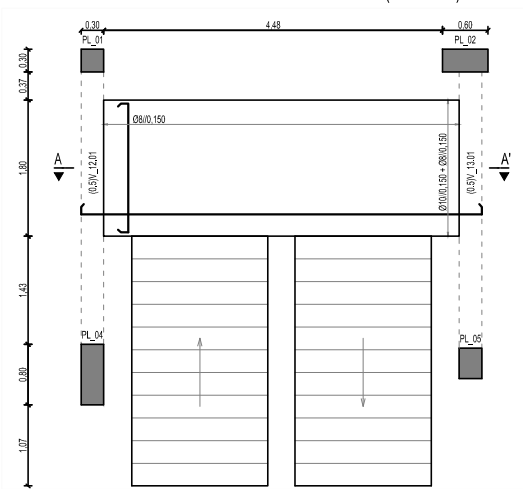
Comprimentos de amarração (l_d) e de emenda (l_b)

Tipo de varão	l_b (m)	l_d (m)
Ø8	0.423	0.635
Ø10	0.529	0.888
Ø12	0.635	0.953
Ø16	0.847	1.271
Ø20	1.058	1.587
Ø25	1.323	1.985

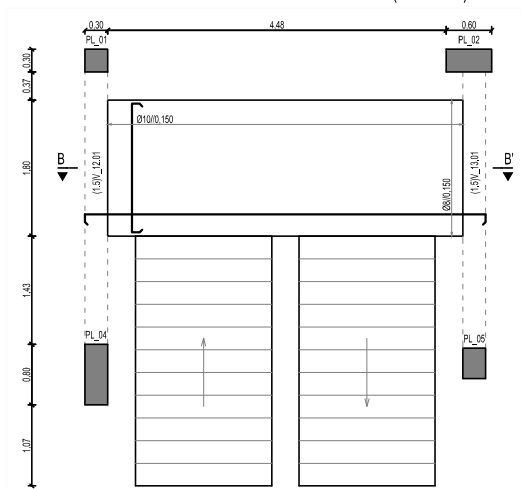
PLANTA - PATIM 1: ARMADURA SUPERIOR (Esc.: 1/50)



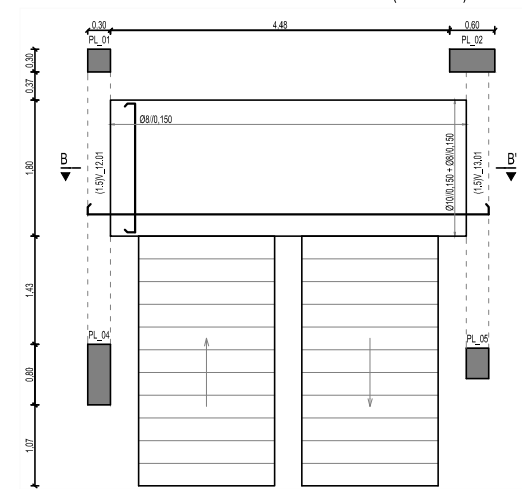
PLANTA - PATIM 1: ARMADURA INFERIOR (Esc.: 1/50)



PLANTA - PATIM 2: ARMADURA SUPERIOR (Esc.: 1/50)



PLANTA - PATIM 2: ARMADURA INFERIOR (Esc.: 1/50)



Materiais

Elemento	Norma	Classe de resistência	Classe de exposição	Máximo teor de cloreto	Dimensão máxima do agregado	Classe de consistência	Recobrimento nominal
Em geral	EN NP 206-1	C 25/30	XC1 (PT)	C10,20	D _{max} 25	S4	30 mm
Lajes e muros	EN NP 206-1	C 25/30	XC1 (PT)	C10,20	D _{max} 25	S4	30 mm
Vigas	EN NP 206-1	C 25/30	XC1 (PT)	C10,20	D _{max} 25	S4	30 mm
Placas	EN NP 206-1	C 25/30	XC1 (PT)	C10,20	D _{max} 25	S4	30 mm
Sapatas e vigas de fundação	EN NP 206-1	C 25/30	XC1 (PT)	C10,20	D _{max} 25	S4	40 mm
Camadas de regularização	EN NP 206-1	C 12/15	X0 (PT)		D _{max} 25	S4	

Aço
A 400 NR S0

Título:		Projeto de Fundações e Estrutura de Edifício Destinado a Colégio em Ponta Delgada Utilizando Eurocódigos Estruturais	
Trabalho Final de Mestrado		Título: 14/14	
Escrito: CONFORME INDICADO (EM A1) EM AS. ATENDER A UMA REDUÇÃO DE ESCALA DE 50%.		Desenho: ARMADURAS NAS LAJES DE ESCADAS	
Escritório: TÍPOGRAFIA PEREIRA NOVAS - 3302		Data: 01/01	
Formato: A1		Data: 14/14	