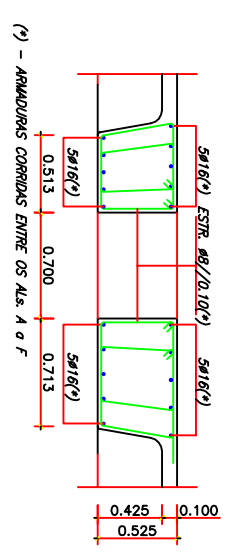
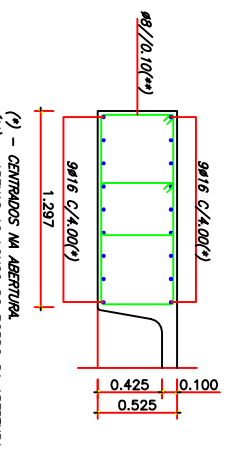


PLANTA DO PISO 1
ARMADURA SUPERIOR



CORTE 1.1
ARMADURAS
ESC: 1/50

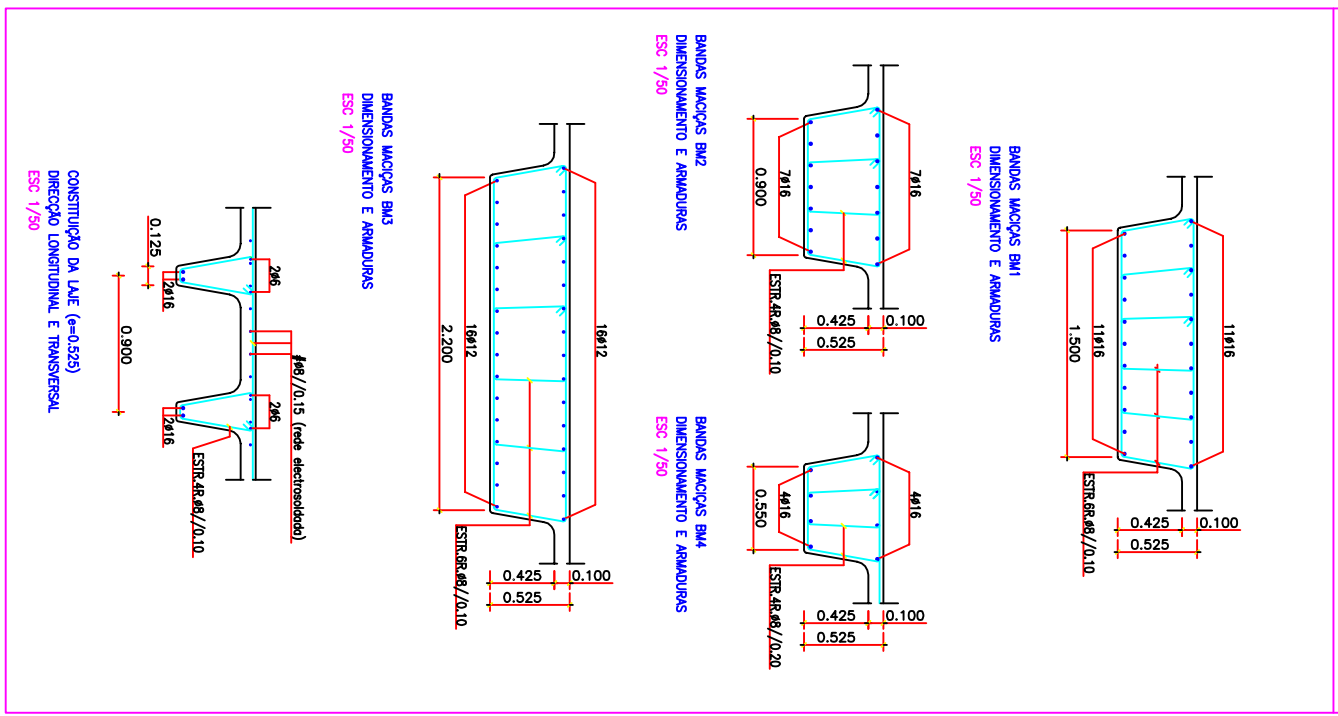


CORTE 2.2
ARMADURAS
ESC: 1/50

- NOTAS:**
- AS ARMADURAS INDICADAS PARA AS NERVURAS, BANDAS MACIÇAS E BORDO DA LAJE (APOIO OU NÃO) SÃO CORRIDAS, A ELAS DEVENDO SER ADICIONADOS OS RETORÇOS INDICADOS EM PLANTA.
 - AS ARMADURAS TRANSVERSAS DEVEM SER LEVADAS ATÉ A FACE DOS PILARES.
 - AS ARMADURAS LONGITUDINAIS DAS NERVURAS E BANDAS MACIÇAS NÃO SERÃO INTERROMPIDAS NO ATRAVESSAMENTO DE PILARES E OUTRAS BANDAS MACIÇAS.

- MATERIAIS:**
- BETÃO C30/37 EM GERAL
 - BETÃO C12/15 NA REGULIZAÇÃO DE FUNDAÇÕES
 - AÇO A500 NR EM ARMADURAS PASSIVAS
 - AÇO A500 ER EM REDE ELECTROSSOLDADA.
- RECOBRIMENTOS NOMINAIS:**
- 5.0cm EM SUPERFÍCIES EM CONTACTO COM O SOLO
 - 3.5cm EM GERAL

PORMENORIZAÇÃO DAS ARMADURAS DA LAJE



CURSO: Mestrado em Engenharia Civil

DESCRIÇÃO: Planta do Piso 1 - Armadura Superior

ELABORADO POR: Ana Catarina Lourenço Nunes Neves

TÍTULO: Projecto de Fundações e Estrutura de um Edifício

FORMATO: A3

ESCALA: 1/250

PERFIL: Estruturas

DESENHO: 14

DATA: Outubro 2013