

# Armadura Superior

## Direção x (Reforços)

Malha Geral Ø8//0,15

Comprimento de amarração ( $l_{bd}$ )  
e comprimento de emenda ( $l_o$ )

Varão	$l_{bd}$ (m)	$l_o$ (m)
Ø8	0,42	0,63
Ø10	0,52	0,78
Ø12	0,62	0,93
Ø16	0,83	1,24
Ø20	1,04	1,56
Ø25	1,30	1,95

### Materiais

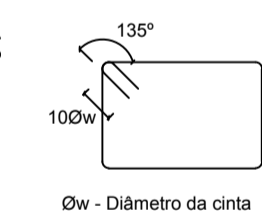
**Betões**

Em geral NP EN206-1 C30/37 XC2(pt) C10.20 D<sub>máx</sub>20 S4 c=35  
Regularização NP EN206-1 C12/15 X0(pt) C10.20 D<sub>máx</sub>25 S4  
Fundações NP EN206-1 C30/37 XC2(pt) C10.20 D<sub>máx</sub>20 S4 c=50  
c - Recobrimento nominal (mm)

**Aço**

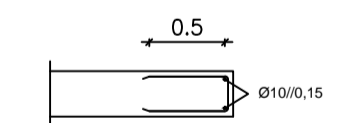
A500 NR SD

### Pormenor de amarração das cintas



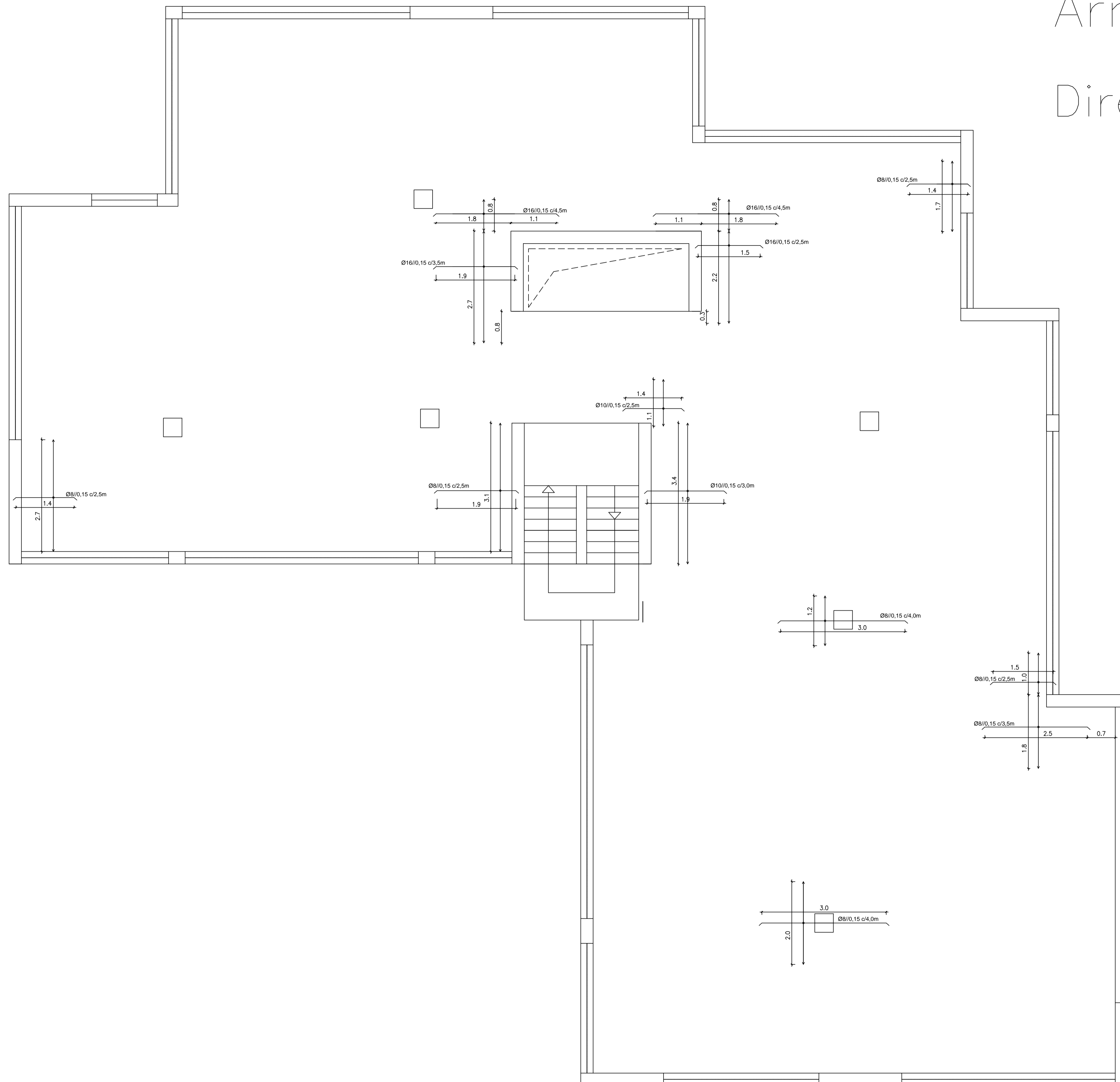
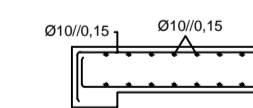
### Pormenor do bordo livre da Laje

Esc 1:20



### Pormenor Laje viga

Esc 1:20



 <b>ISEL</b> Instituto Superior de Engenharia de Lisboa	ÁREA DEPARTAMENTAL DE ENGENHARIA CIVIL MESTRADO EM ENGENHARIA CIVIL	
	Elaborado por: Sérgio Pires N.º 30563	TRABALHO FINAL DE MESTRADO
Fevereiro de 2015	Dimensionamento Armadura Superior Laje da Cobertura	DESENHO N.º 25 Formato A1