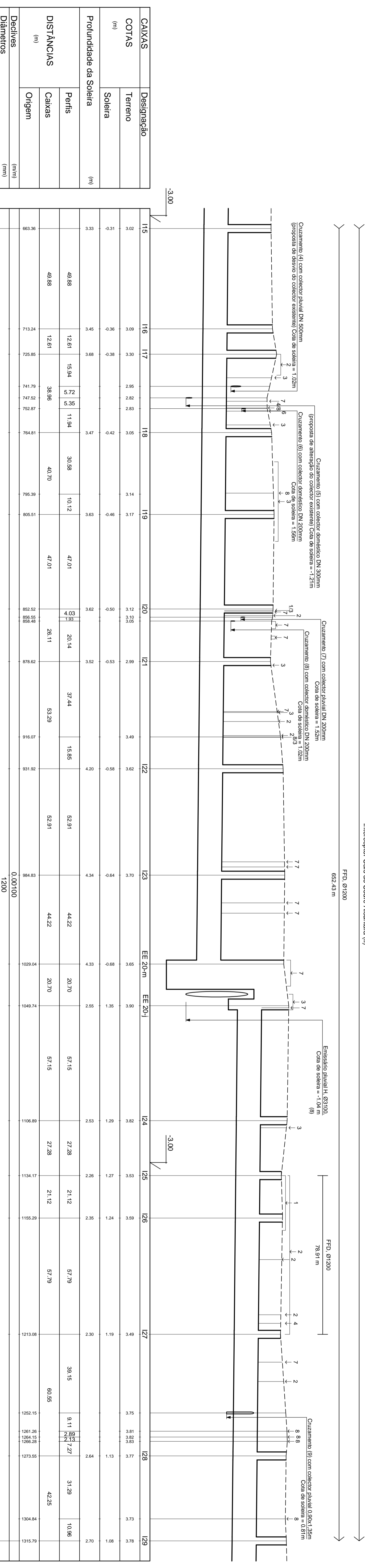
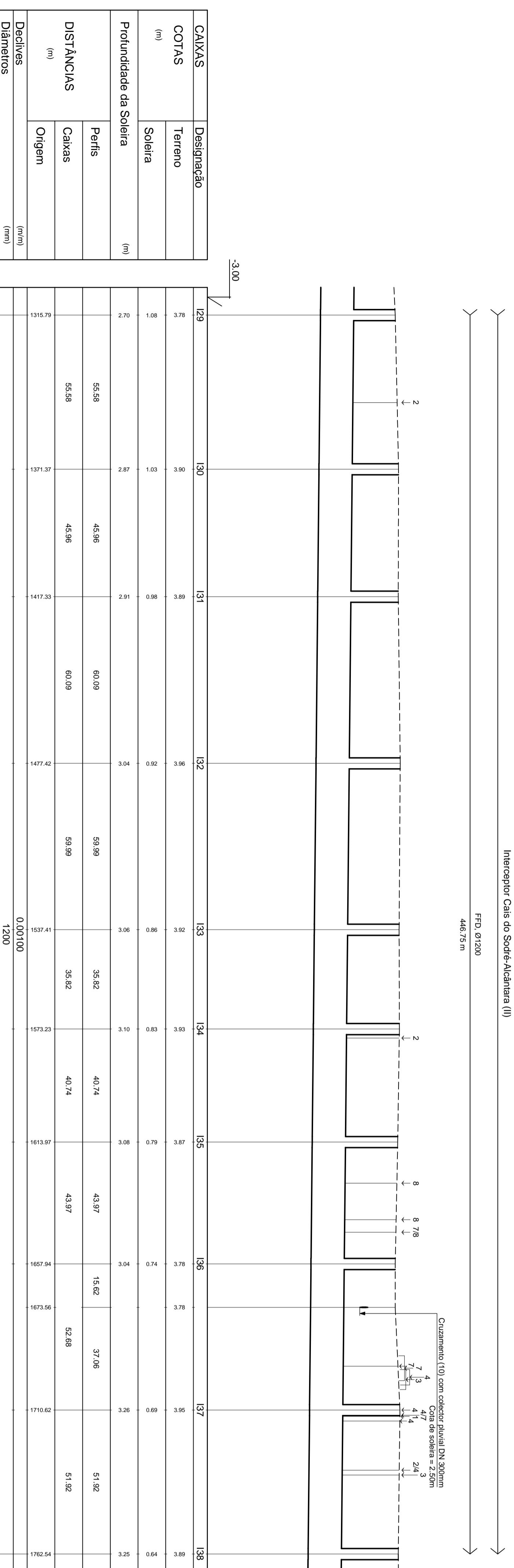


Interceptor Cais do Sodré-Alcantara (II)



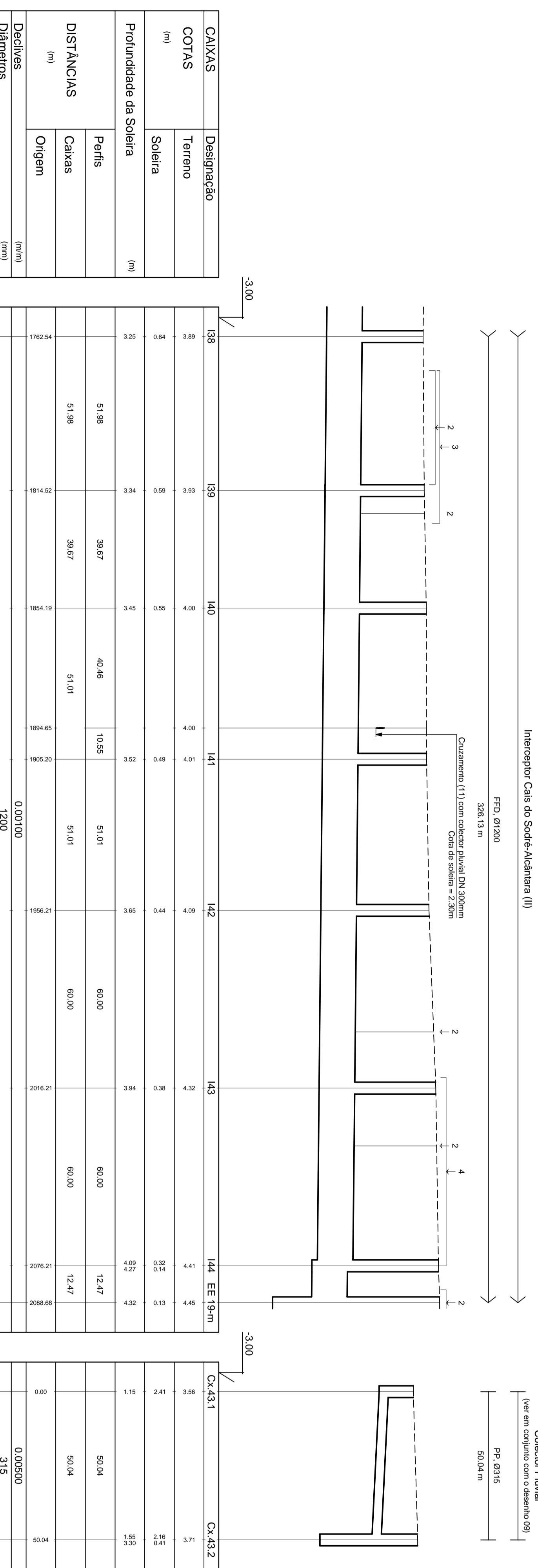
CAIXAS	Designação	115	116	117	118	119	120	121	122	123	124	125	126	127	128	129	
	Terreno	3,02	3,00	3,30	2,95	2,82	2,93	3,14	3,17	3,12	3,28	3,47	3,26	3,23	3,47	3,75	3,83
COTAS	Terreno	10,0	9,0	9,0	9,0	9,0	9,0	9,0	9,0	9,0	9,0	9,0	9,0	9,0	9,0	9,0	
	Soleira	10,0	9,0	9,0	9,0	9,0	9,0	9,0	9,0	9,0	9,0	9,0	9,0	9,0	9,0	9,0	
Profundidade da Soleira	Perfis	48,88	12,61	15,94	7,2	11,94	30,98	10,12	47,01	52,61	20,14	37,44	15,85	52,91	44,22	20,70	57,15
	Caixas	48,88	12,61	38,95	747,52	752,12	187,94	95,96	150,59	52,91	53,29	52,91	52,91	52,91	27,28	21,12	27,28
DISTÂNCIAS	Caixas																
	Origem																
Declives	Perfis																
	Caixas																
Diametros	Perfis																
	Caixas																

Interceptor Cais do Sodré-Alcantara (I)



CAIXAS	Designação	129	130	131	132	133	134	135	136	137	138
	Terreno	9,2	9,0	9,1	9,0	9,0	9,0	9,0	9,2	9,2	9,0
COTAS	Terreno	9,0	9,0	9,0	9,0	9,0	9,0	9,0	9,0	9,0	9,0
	Soleira	9,0	9,0	9,0	9,0	9,0	9,0	9,0	9,0	9,0	9,0
Profundidade da Soleira	Perfis	55,59	45,96	45,96	60,09	59,99	35,82	40,74	43,97	15,62	51,92
	Caixas	55,59	45,96	60,09	59,99	35,82	40,74	43,97	52,68	51,92	51,92
DISTÂNCIAS	Caixas										
	Origem										
Declives	Perfis										
	Caixas										
Diametros	Perfis										
	Caixas										

Interceptor Cais do Sodré-Alcantara (II)



CAIXAS	Designação	138	139	140	141	142	143	144	EE 19m
	Terreno	9,89	9,0	9,0	9,0	9,0	9,0	9,0	9,0
COTAS	Terreno	9,0	9,0	9,0	9,0	9,0	9,0	9,0	9,0
	Soleira	9,0	9,0	9,0	9,0	9,0	9,0	9,0	9,0
Profundidade da Soleira	Perfis	51,98	38,67	40,46	10,95	51,01	60,00	12,47	
	Caixas	51,98	38,67	51,01	51,01	60,00	60,00	12,47	
DISTÂNCIAS	Caixas								
	Origem								
Declives	Perfis								
	Caixas								
Diametros	Perfis								
	Caixas								

Coletor Pluvial

(Ver em conjunto com desenho (9))

FFD 01200

326,13 m

Caisamento (11) com coletor pluvial DN 300mm

Cota de soleira = 2,30m

FFD 01200

50,04 m

PR 0315

50,04 m

CA-431

CA-432

1,7

1,47

1,13

0,92

0,92

0,92

0,92

0,92

0,92

0,92

0,92

NOTAS:

- 1 - Rede de Gas (Estopos)
- 2 - Rede de Água (Estopos)
- 3 - Rede de Eletrotécnica (EPT)
- 4 - Rede de Telecomunicações (RT)
- 5 - Rede de Telecomunicações (Estopos)
- 6 - Rede de Abastecimento de Água (EPT)
- 7 - Rede de Abastecimento de Água (EPT)
- 8 - Rede de Drenagem da A.P.L. cujo traçado não foi possível verificar no trabalho de campo

- Infra-estruturas em estudo
- - - - - Infra-estruturas existentes
- - - - - Linha do Terreno actual

**ESTUDOS E PROJECTOS DA FRENTE DE DRENAGEM**  
**CAIS DO SODRÉ-ALCANTARA**  
**INTERCEPTOR CAIS DO SODRÉ - ALCANTARA (II)**

PERFIL LONGITUDINAL DO INTERCEPTOR CAIS DO SODRÉ-ALCANTARA (II) E INFRA-ESTRUTURAS ASSOCIADAS (2/2)

DATA	FEV 13	DESCRIÇÃO	REVISÃO
DATA	JAN 10	DESCRIÇÃO	REVISÃO

02-2

H-1:1 000  
V-1:100