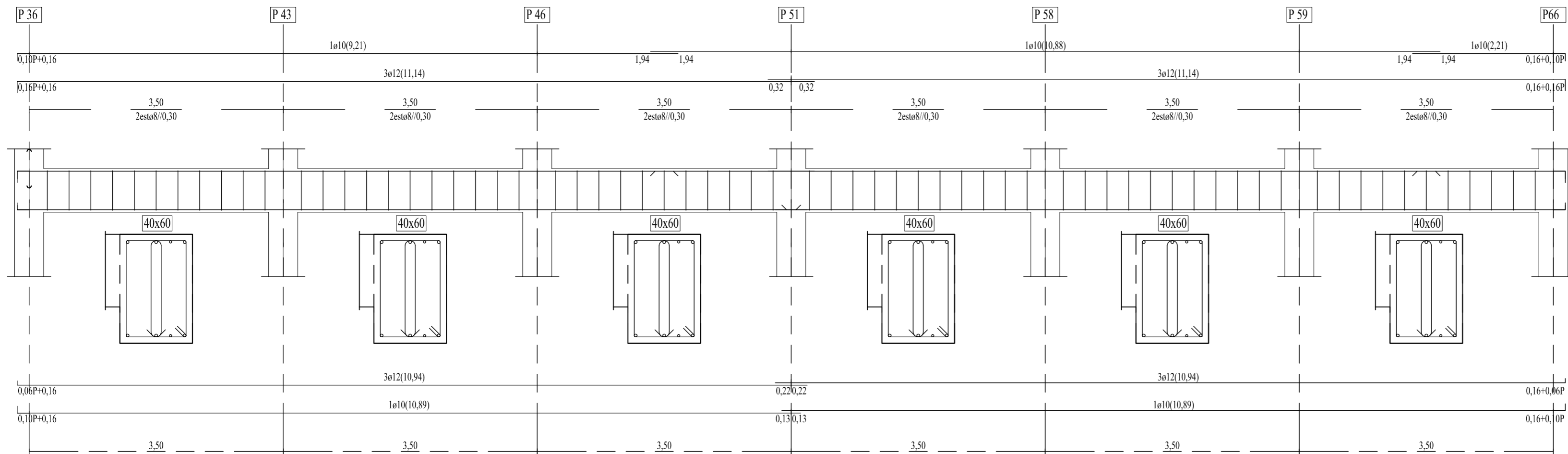
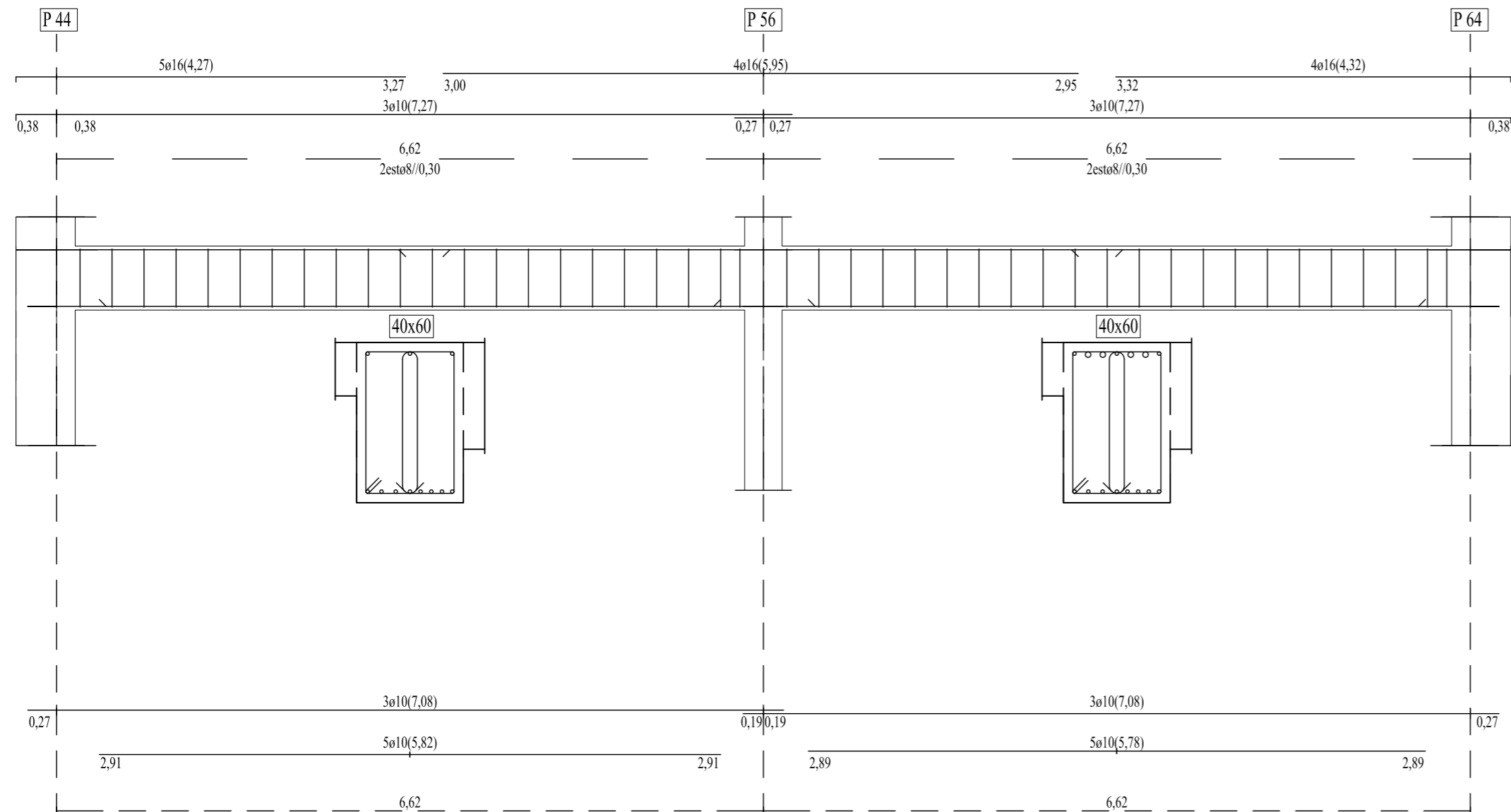


PÓRTICO: PTA
COTA: 22,35



PÓRTICO: PTN
COTA: 22,35



MATERIAIS:

Betões:

- Classe de exposição - XS1
- C30/37 - Todos os elementos estruturais
- C20/25 - Massame
- C12/15 - Betão de limpeza

Aços:

- A400NR - Armaduras ordinárias
- Y1860S7 - Armaduras de pré-esforço

Recobrimentos:

- Pilares e Vigas 35mm
- Lajes 25mm
- Paredes resistentes 25mm
- Muros de suporte de terras 35mm
- Maçicos de encabeçamento e Estacas 50mm
- Vigas de fundação 50mm

NOTAS: Fundações

Todos os elementos enterrados são pintados com uma pintura betuminosa.

NOTAS: Lajes

Todas as cotas devem ser verificadas com a arquitectura. As cotas das courettes devem ser definidas em função do projecto da especialidade.

As cotas da estrutura devem ser confirmadas em função dos acabamentos finais.

NOTAS: Armaduras

Sempre que não especificado em zonas maciças Ø10 // 0,125 nas duas direcções (não detalhada).

ARMADURA BASE É CONSIDERADA EM TODA A LAJE DEFINIDA E DEVE CONSIDERAR OS COMPRIMENTOS DE AMARRAÇÃO ADEQUADOS

COURETTES DEVEM SER MARCADAS DE ACORDO COM OS PROJECTOS DAS ESPECIALIDADES

Trabalho Final de Mestrado



Instituto Superior de Engenharia de Lisboa
Área Departamental de Engenharia Civil

ORIENTADOR	ENG.º ANTÓNIO GORGULHO	ENTIDADE LICENCIADORA	ESPECIALIDADE
ALUNO	FILipe REIS	PROCESSO Nº	ESTABILIDADE
PROJECTO	PROJECTO DE ESTABILIDADE DA ESCOLA SUPERIOR DE ENFERMAGEM ARTUR RAVARA	SUBSTITUI	FASE
DESIGNAÇÃO	ARMADURAS DAS VIGAS A COTA 22,35 BLOCO C	ENCOMENDA DESENHO	EXECUÇÃO
ESCALA	1/50	DATA	JULHO 2011