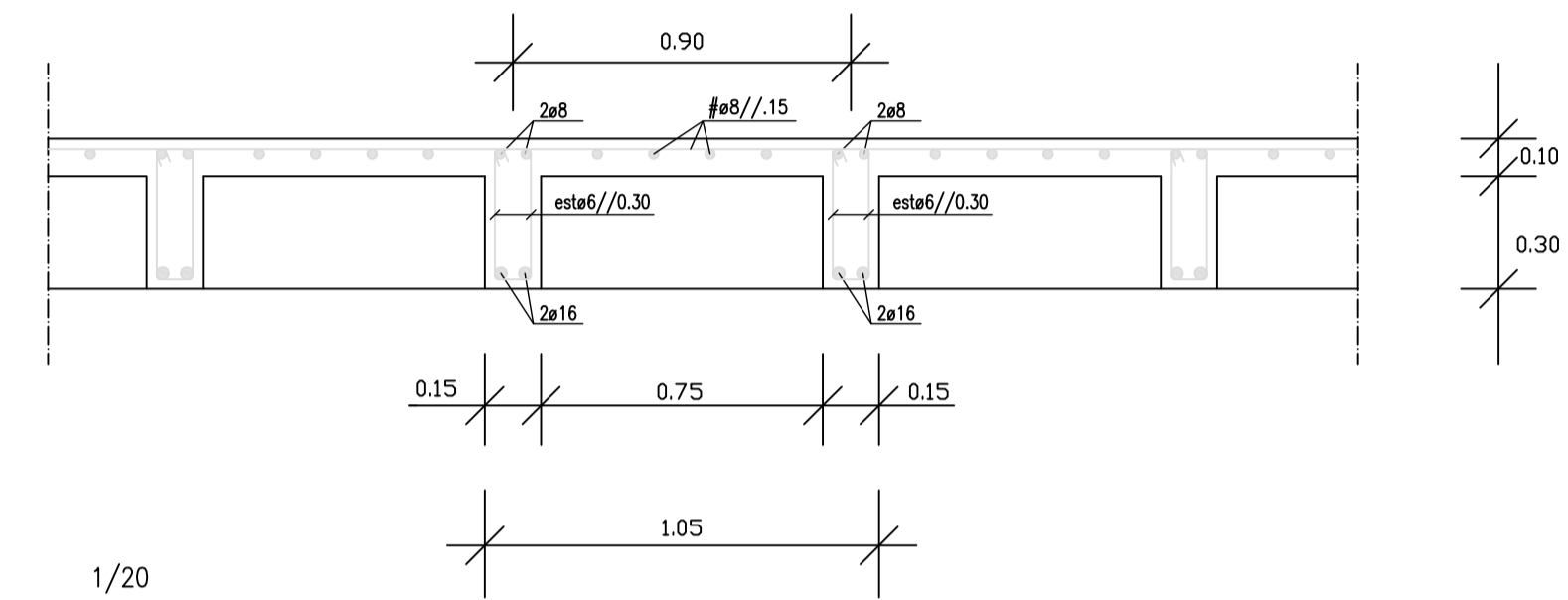
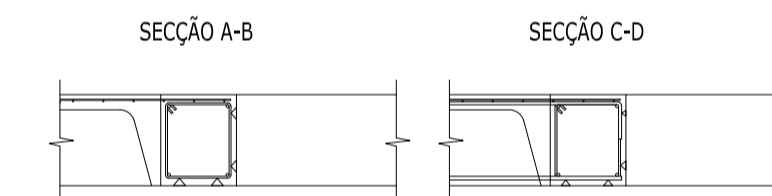


PORMENOR TIPO
molde da laje fung. aligeirada

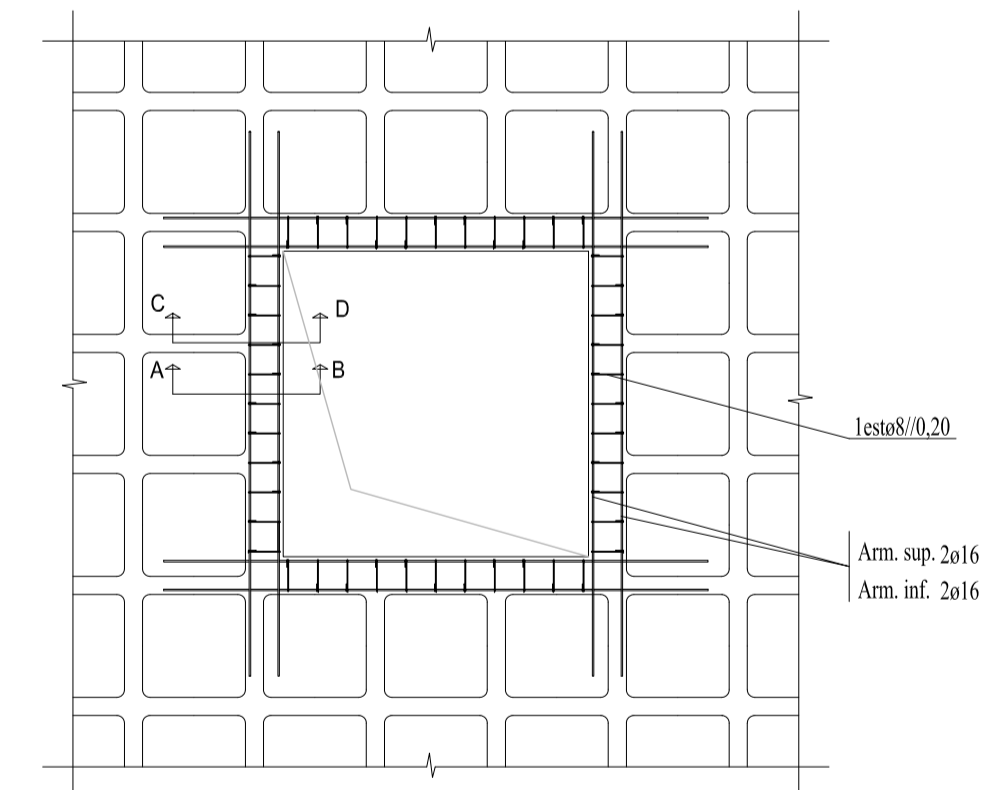


Armadura Base	
L.Fung.Aligeirada	LFA
Superior X	2a8
Superior Y	2a8
Inferior X	2a16
Inferior Y	2a16

PORMENOR TIPO
Banda de reforço junto às aberturas



PLANTA



S/Esc.

MATERIAIS:

Betões:

- Classe de exposição - XS1
- C30/37 - Todos os elementos estruturais
- C20/25 - Massame
- C12/15 - Betão de Ilpeza

Aços:

- A400NR - Armaduras ordinárias
- Y1860S7 - Armaduras de pré-esforço

Recobrimentos:

- Pilares e Vigas 35mm
- Lajes 25mm
- Paredes resistentes 25mm
- Muros de suporte de terras 35mm
- Maçãos de encabeçamento e Estacas 50mm
- Vigas de fundação 50mm

NOTAS: Fundações

Todos os elementos enterrados são pintados com uma pintura betuminosa.

NOTAS: Lajes

Todas as cotas devem ser verificadas com a arquitetura. As cotas das courtes devem ser definidas em função do projecto da especialidade. As cotas da estrutura devem ser confirmadas em função dos acabamentos finais.

NOTAS: Armaduras

Sempre que não especificado em zonas maciças Ø10 // 0,125 nas duas direcções (não detalhada).

ARMADURA BASE É CONSIDERADA EM TODA A LAJE DEFINIDA E DEVE CONSIDERAR OS COMPRIMENTOS DE AMARRAÇÃO ADEQUADOS

COURETTES DEVEREM SER MARCADAS DE ACORDO COM OS PROJECTOS DAS ESPECIALIDADES

Trabalho Final de Mestrado



Instituto Superior de Engenharia de Lisboa
Área Departamental de Engenharia Civil

CREADOR	ENGº ANTÓNIO GORJULHO	EXTENSÃO LICENCIADORA	ESPECIALIDADE
ALUNO	FILIPE REIS	PROCESSO Nº	FASE
PROFESSOR	PROJECTO DE ESTABILIDADE DA ESCOLA SUPERIOR DE ENFERMAGEM ARTUR RAVARA	SUBTEMA	EXECUÇÃO
DEBARRAÇÃO	ARMADURA INFERIOR NA DIRECÇÃO X LAJE À COTA 25,95	ENCOMENDA E DESENHO	
ESCALA	DATA	1980	JULHO 2011