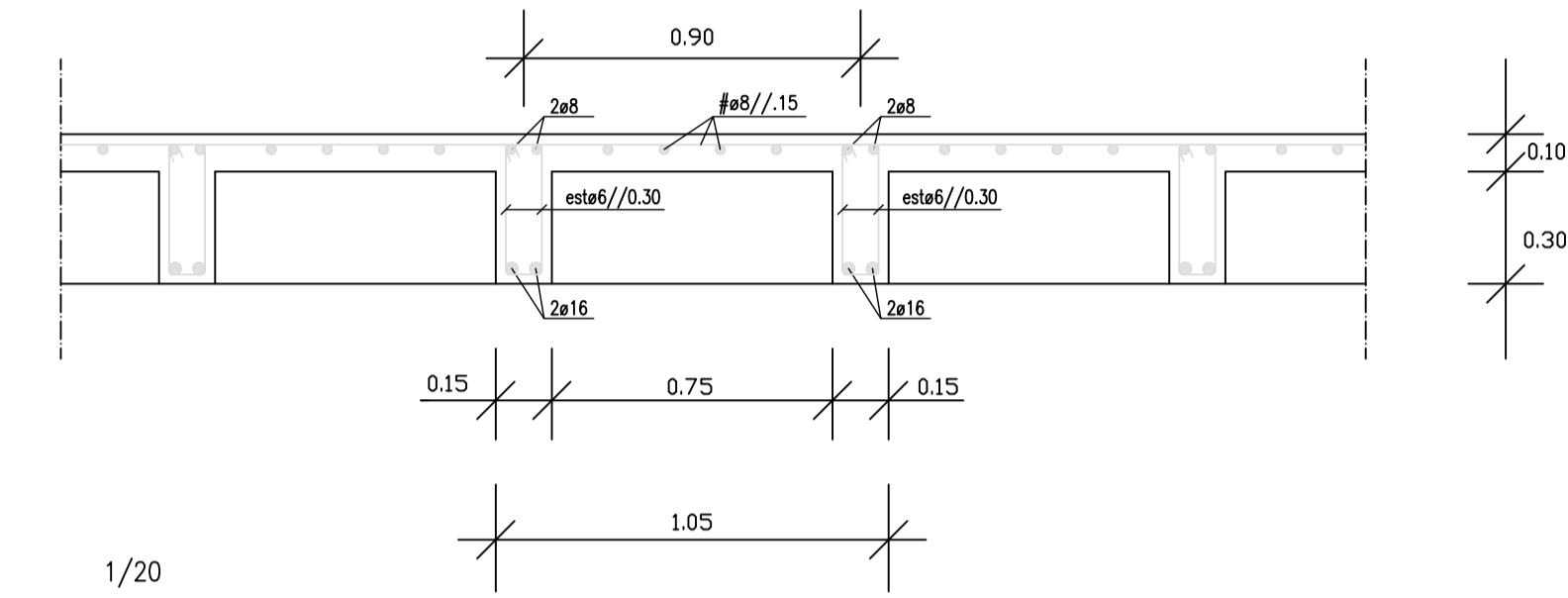
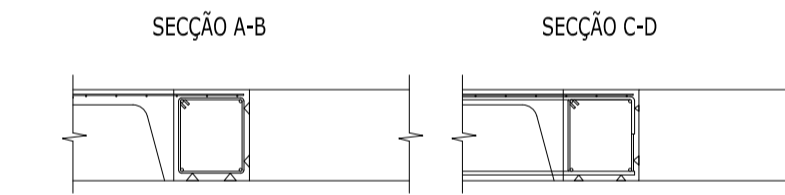


PORMENOR TIPO  
molde da laje fung. aligeirada

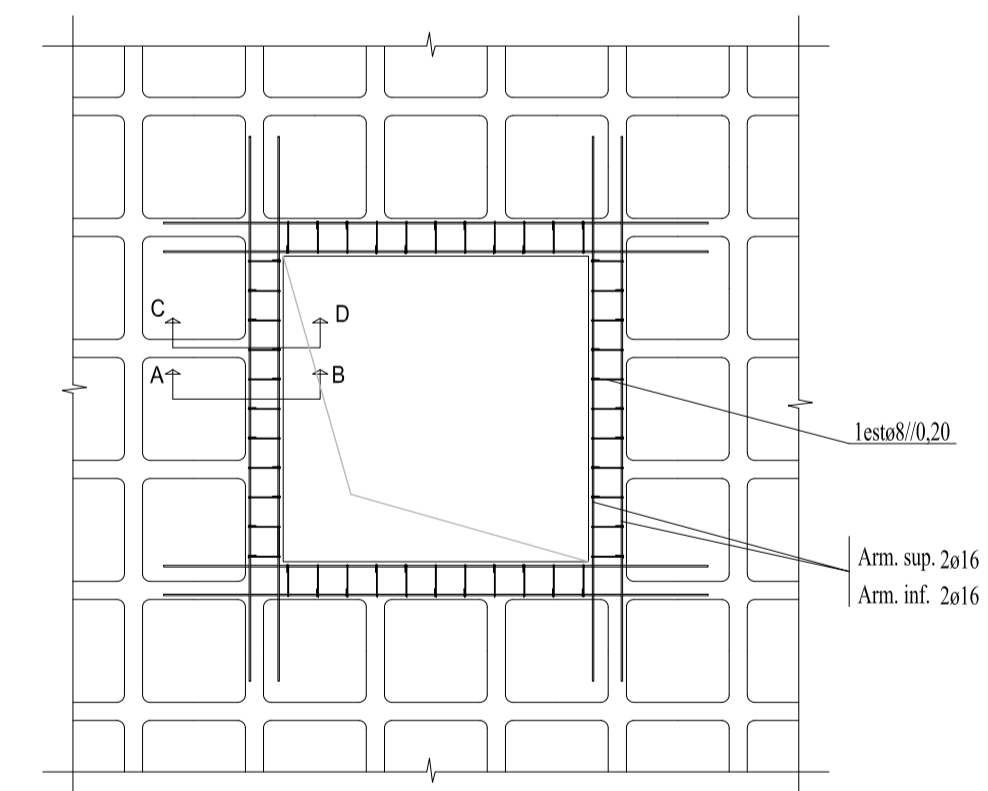


Armadura Base	
L.Fung.Aligeirada	LFA
Superior X	2x8
Superior Y	2x8
Inferior X	2x16
Inferior Y	2x16

PORMENOR TIPO  
Banda de reforço junto às aberturas



PLANTA



S/Esc.

MATERIAIS:

Betões:  
Classe de exposição - XS1  
C30/37 - Todos os elementos estruturais  
C20/25 - Massame  
C12/15 - Betão de Ilmeça

Aços:  
A400NR - Armaduras ordinárias  
Y1860S7 - Armaduras de pré-estresse

Recobrimentos:  
Pilares e Vigas 35mm  
Lajes 25mm  
Paredes resistentes 25mm  
Muros de suporte de terras 35mm  
Machos de encaicamento e Estacas 50mm  
Vigas de fundação 50mm

NOTAS: Fundações  
Todos os elementos enterrados são pintados com uma pintura betuminosa.

NOTAS: Lajes  
Todas as cotas devem ser verificadas com a arquitectura.  
As cotas das courtes devem ser definidas em função do projecto da especialidade.  
As cotas da estrutura devem ser confirmadas em função dos acabamentos finais.

NOTAS: Armaduras  
Sempre que não especificado em zonas maciças Ø10 // 0,125 nas duas direcções (não detalhada).

ARMADURA BASE É CONSIDERADA EM TODA A LAJE DEFINIDA E DEVE CONSIDERAR OS COMPRIMENTOS DE AMARRAÇÃO ADEQUADOS

COURETTES DEVEREM SER MARCADAS DE ACORDO COM OS PROJECTOS DAS ESPECIALIDADES

<p>Trabalho Final de Mestrado</p> <p>Instituto Superior de Engenharia de Lisboa Área Departamental de Engenharia Civil</p>	<p>PROFESSOR: ENG.º ANTÓNIO GORGULHO</p>	<p>ESTABILIDADE</p>
	<p>ALUNO: FILIPE REIS</p>	<p>FASE: EXECUÇÃO</p>
	<p>PROJECTO: PROJECTO DE ESTABILIDADE DA ESCOLA SUPERIOR DE ENFERMAGEM ARTUR RAVARA</p>	<p>ENCARGADA E DESENHO</p>
	<p>DESENHO: ARMADURA SUPERIOR NA DIRECÇÃO X LAJE À COTA 25,95</p>	<p>ESCALA: DATA: 1/20 JULHO 2011</p>