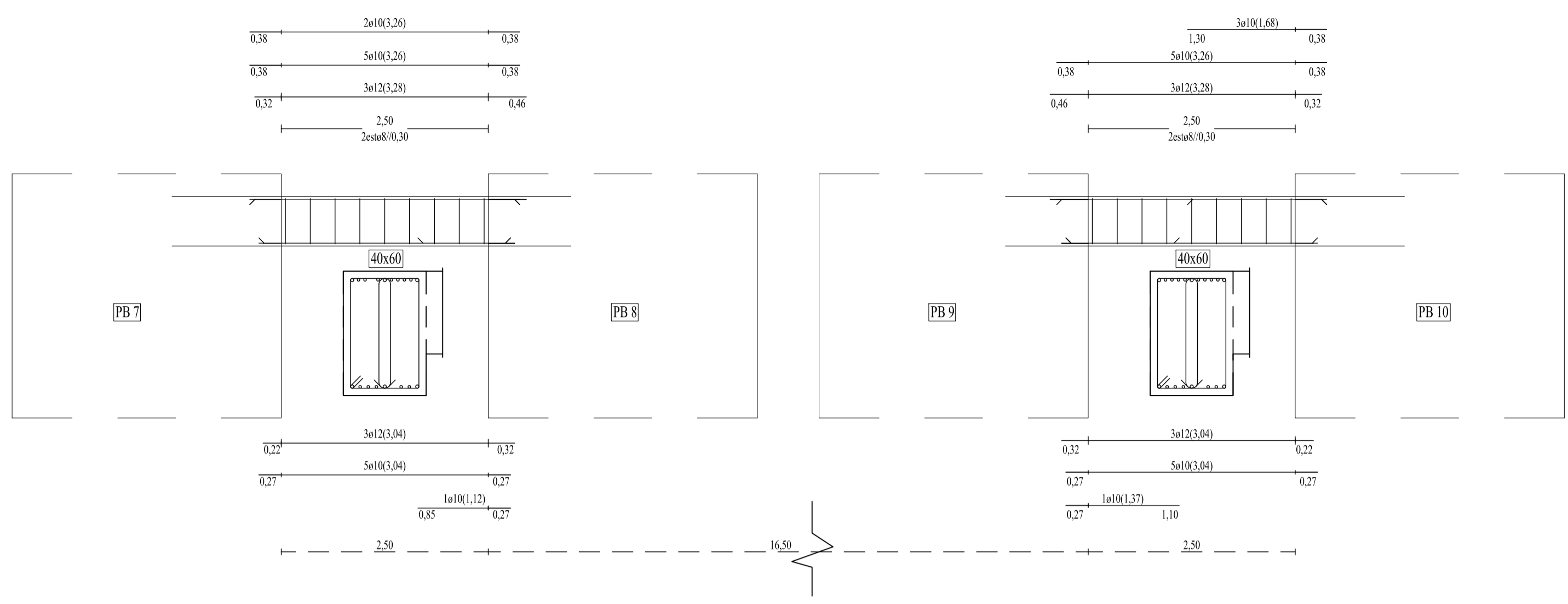
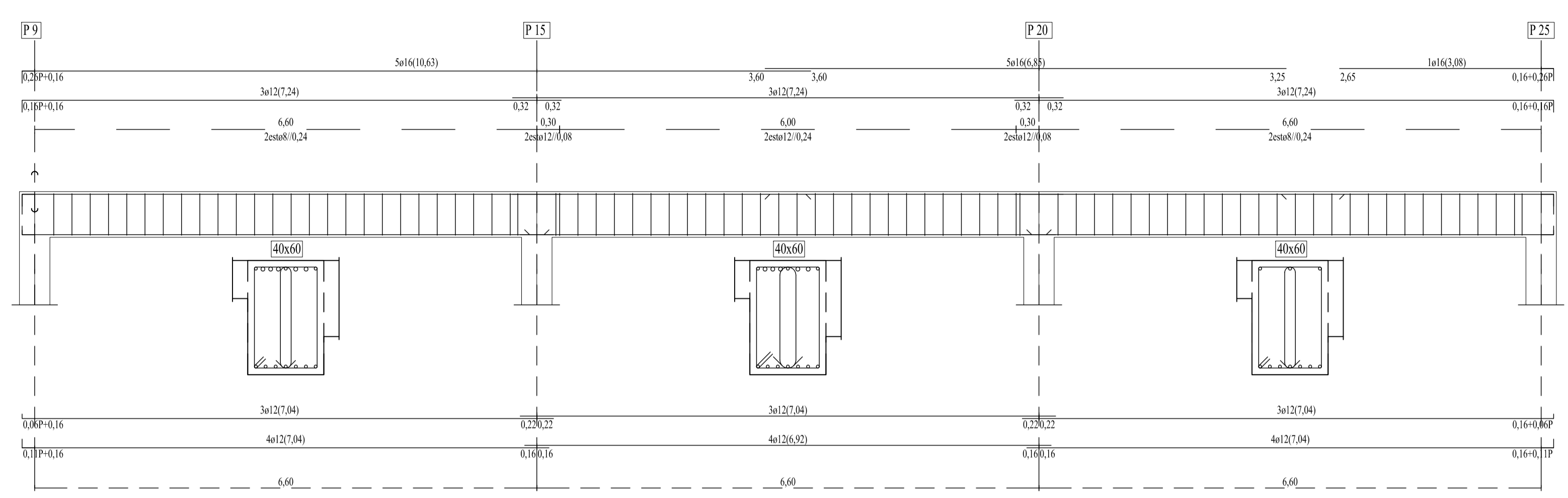


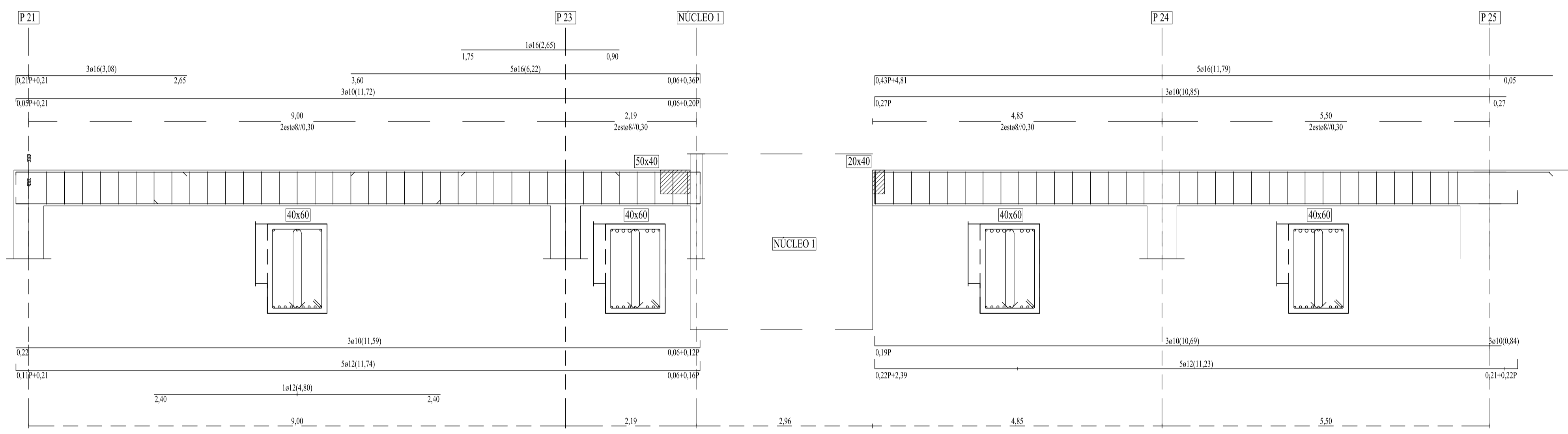
PÓRTICO: PT1
COTA: 25,95



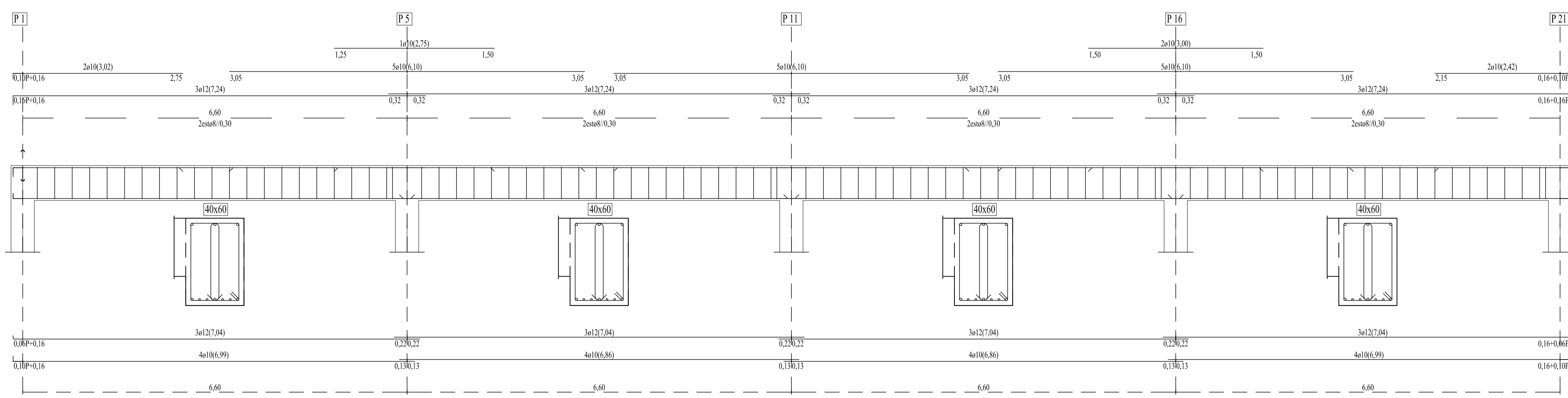
PÓRTICO: PT L
COTA: 25,95



PÓRTICO: PT5
COTA: 25,95



PÓRTICO: PT A
COTA: 25,95



MATERIAIS:

Betões:
 Classe de exposição - XS1
 C30/37 - Todos os elementos estruturais
 C20/25 - Massame
 C12/15 - Betão de limpeza

Aços:
 A400NR - Armaduras ordinárias
 Y1860S7 - Armaduras de pré-esforço

Recobrimentos:
 Pilares e Vigas 35mm
 Lajes 25mm
 Paredes resistentes 25mm
 Muros de suporte de terras 35mm
 Mactiços de encabeçamento e Estacas 50mm
 Vigas de fundação 50mm

NOTAS: Fundações
 Todos os elementos enterrados são pintados com uma pintura betuminosa.

NOTAS: Lajes
 Todas as cotas devem ser verificadas com a arquitectura.
 As cotas das courettes devem ser definidas em função do projecto da especialidade.
 As cotas da estrutura devem ser confirmadas em função dos acabamentos finais.

NOTAS: Armaduras
 Sempre que não especificado em zonas maciças
 Ø10 // 0,125 nas duas direcções (não detalhada).

ARMADURA BASE É CONSIDERADA EM TODA A LAJE DEFINIDA E DEVE CONSIDERAR OS COMPRIMENTOS DE AMARRAÇÃO ADEQUADOS

COURETTES DEVEREM SER MARCADAS DE ACORDO COM OS PROJECTOS DAS ESPECIALIDADES

<p>Trabalho Final de Mestrado</p> <p>Instituto Superior de Engenharia de Lisboa Área Departamental de Engenharia Civil</p>	<p>CREADOR: ENG. ANTÓNIO GORGULHO</p>	<p>EXTENSÃO: LICENCIATURA ESPECIALIDADE: ESTABILIDADE</p>
	<p>ALUNO: FILIPE REIS</p>	<p>PROCESSO Nº: FASE: EXECUÇÃO</p>
	<p>PROJECTO: PROJECTO DE ESTABILIDADE DA ESCOLA SUPERIOR DE ENFERMAGEM ARTUR RAVARA</p>	<p>SUBTEMA: ECONOMIA E DESENHO</p>
	<p>DESENHADO: ARMADURAS DAS VIDAS A COTA 25,95 BLOCO A</p>	<p>ESCALA: DATA: 1:50 JULHO 2011</p>