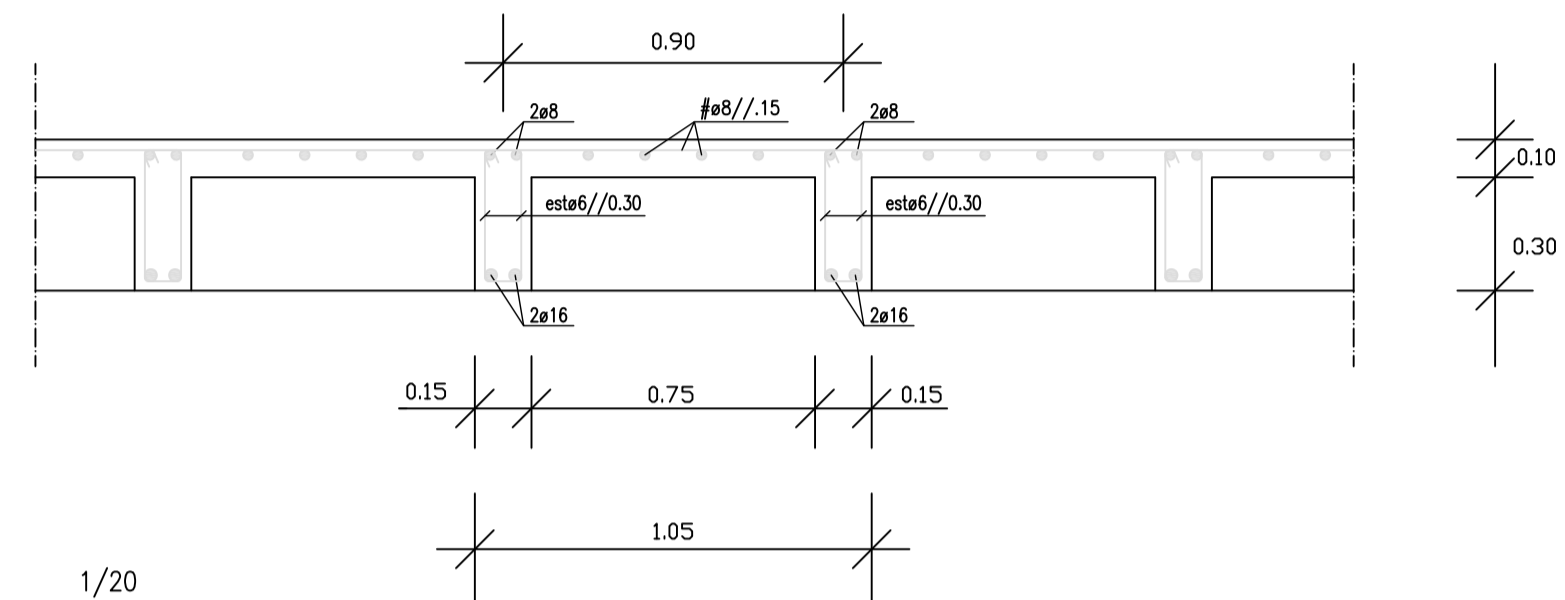
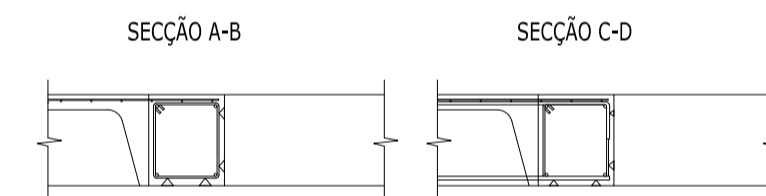


PORMENOR TIPO
molde da laje fung. aligeirada

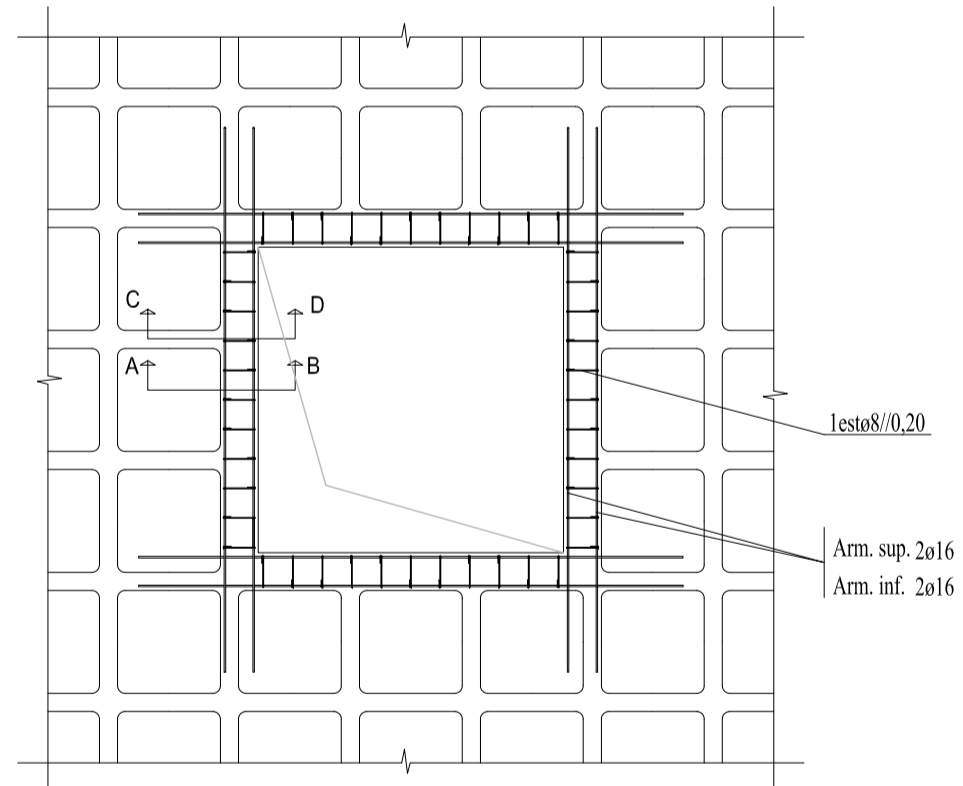


Armadura Base	
L.Fung Aligeirada	LFA
Superior X	2ø8
Superior Y	2ø8
Inferior X	2ø16
Inferior Y	2ø16

PORMENOR TIPO
Banda de reforço junto às aberturas



PLANTA



S/Esc.

MATERIAIS:

- Betões:
 Classe de exposição - XS1
 C30/37 - Todos os elementos estruturais
 C20/25 - Massame
 C12/15 - Betão de Ilmeça

- Aços:
 A400NR - Armaduras ordinárias
 Y1860S7 - Armaduras de pré-esforço

- Recobrimentos:
 Pilares e Vigas 35mm
 Lajes 25mm
 Paredes resistentes 25mm
 Muros de suporte de terras 35mm
 Maciços de encabeçamento e Estacas 50mm
 Vigas de fundação 50mm

NOTAS: Fundações
 Todos os elementos enterrados são pintados com uma pintura betuminosa.

NOTAS: Lajes
 Todas as cotas devem ser verificadas com a arquitetura.
 As cotas das courtes devem ser definidas em função do projecto da especialidade.
 As cotas da estrutura devem ser confirmadas em função dos acabamentos finais.

NOTAS: Armaduras
 Sempre que não especificado em zonas maciças Ø10 // 0,125 nas duas direcções (não detalhada).

ARMADURA BASE É CONSIDERADA EM TODA A LAJE DEFINIDA E DEVE CONSIDERAR OS COMPRIMENTOS DE AMARRAÇÃO ADEQUADOS

COURETTES DEVEREM SER MARCADAS DE ACORDO COM OS PROJECTOS DAS ESPECIALIDADES