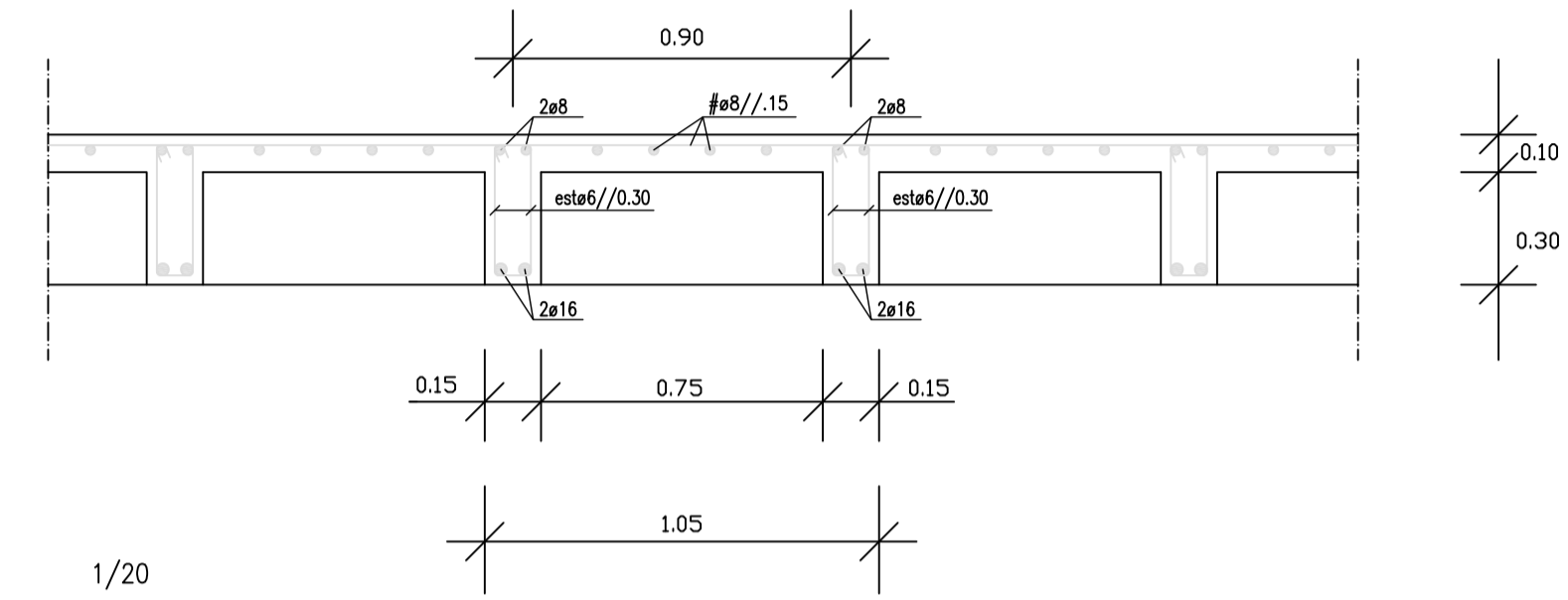


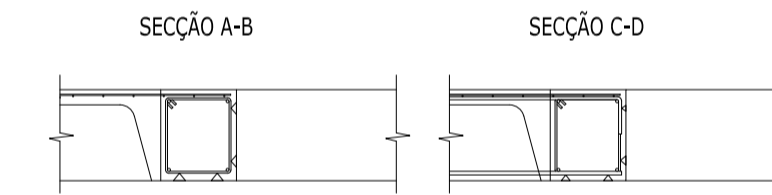
PORMENOR TIPO  
molde da laje fung. aligeirada



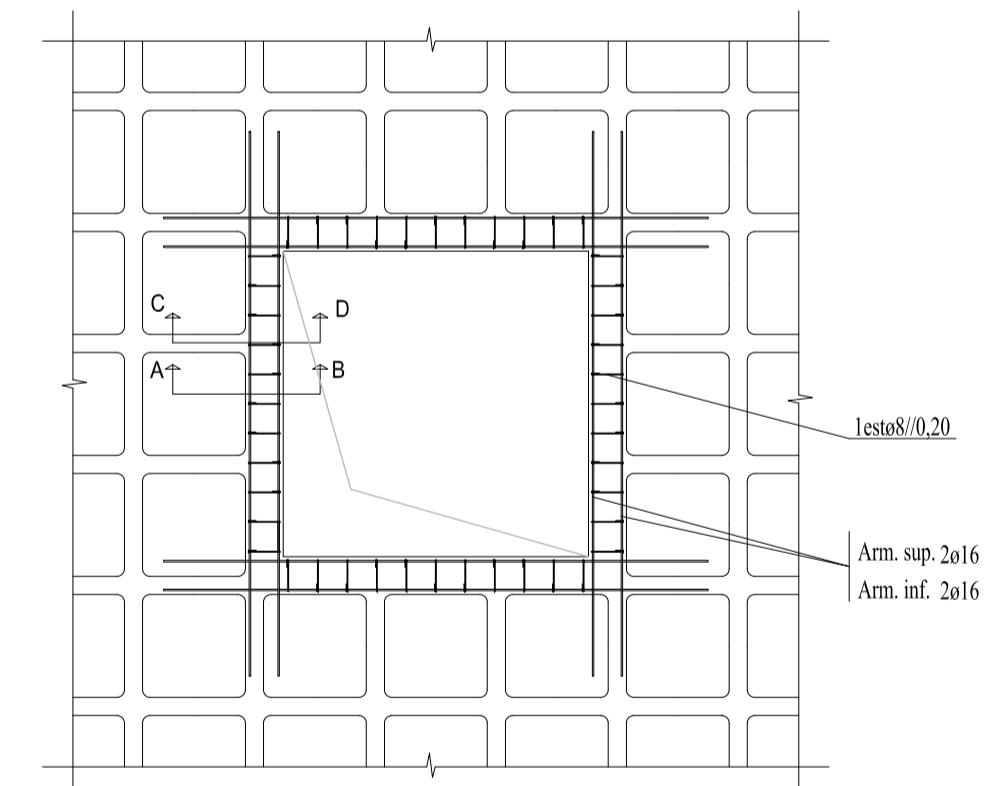
Armadura Base	
L.Fung. Aligeirada	LFA
Superior X	2a8
Superior Y	2a8
Inferior X	2a16
Inferior Y	2a16

PORMENOR TIPO

Banda de reforço junto às aberturas



PLANTA



S/Esc.

**MATERIAIS:**

**Betões:**

- Classe de exposição - XS1
- C30/37 - Todos os elementos estruturais
- C20/25 - Massame
- C12/15 - Betão de Ilmeça

**Aços:**

- A400NR - Armaduras ordinárias
- Y1860S7 - Armaduras de pré-esforço

**Recobrimentos:**

- Pilares e Vigas 35mm
- Lajes 25mm
- Paredes resistentes 25mm
- Muros de suporte de terras 35mm
- Maçãos de encabeçamento e Estacas 50mm
- Vigas de fundação 50mm

**NOTAS: Fundações**

Todos os elementos enterrados são pintados com uma pintura betuminosa.

**NOTAS: Lajes**

Todas as cotas devem ser verificadas com a arquitectura. As cotas das courtes devem ser definidas em função do projecto da especialidade. As cotas da estrutura devem ser confirmadas em função dos acabamentos finais.

**NOTAS: Armaduras**

Sempre que não especificado em zonas maciças Ø10 // 0,125 nas duas direcções (não detalhada).

ARMADURA BASE É CONSIDERADA EM TODA A LAJE DEFINIDA E DEVE CONSIDERAR OS COMPRIMENTOS DE AMARRAÇÃO ADEQUADOS

COURETTES DEVEREM SER MARCADAS DE ACORDO COM OS PROJECTOS DAS ESPECIALIDADES