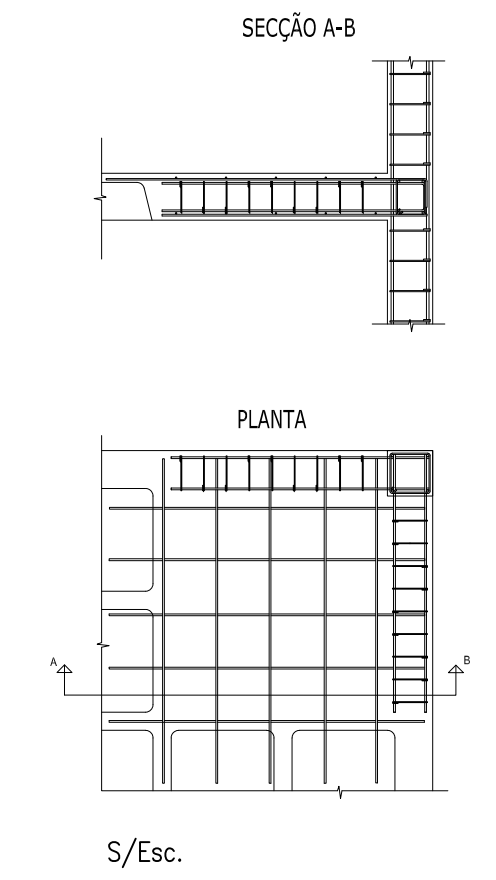
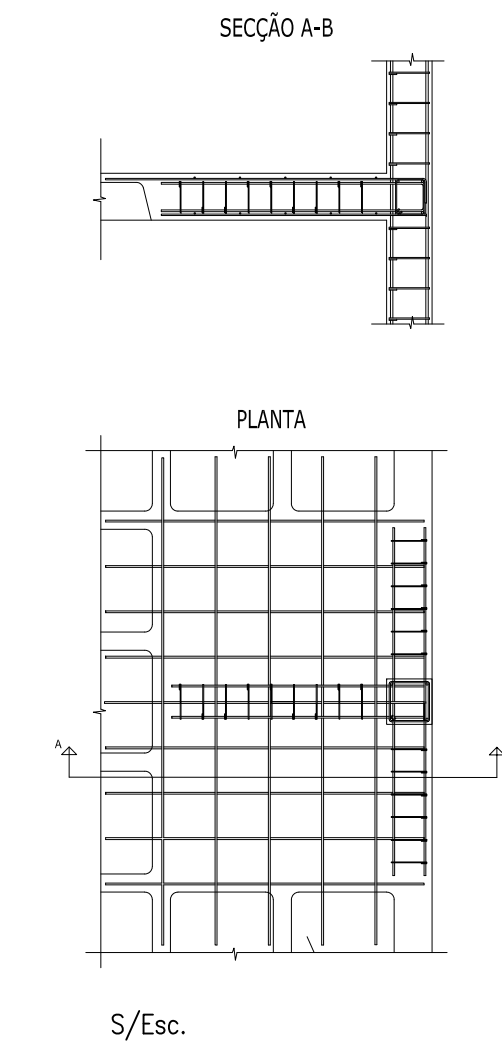
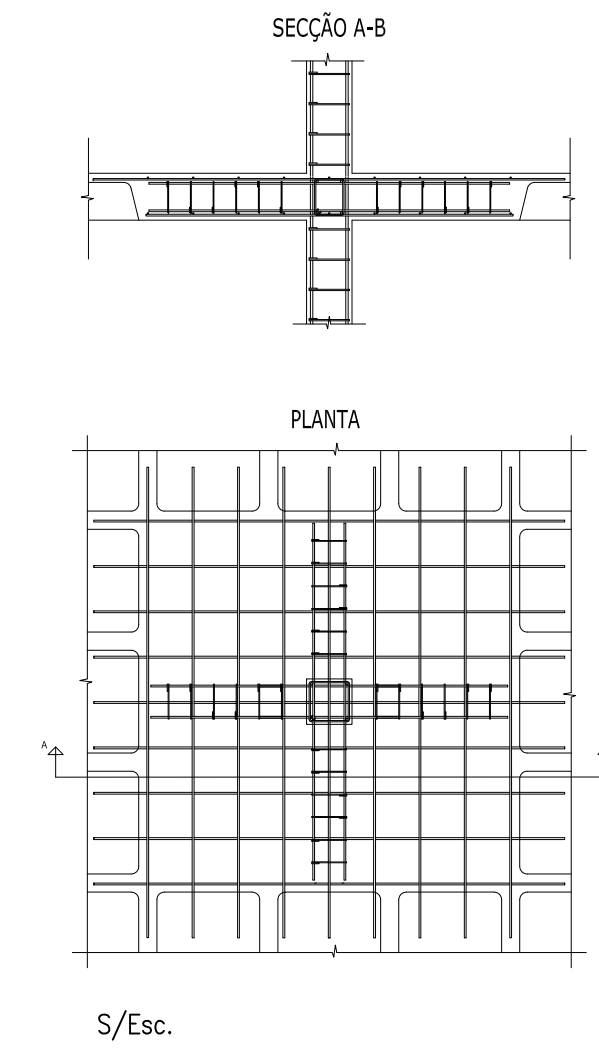


**PORMENORES TIPO**  
Armaduras de punçoamento



**MATERIAIS:**

**Betões:**  
 Classe de exposição - XS1  
 C30/37 - Todos os elementos estruturais  
 C20/25 - Massame  
 C12/15 - Betão de limpeza

**Aços:**  
 A400NR - Armaduras ordinárias  
 Y1860S7 - Armaduras de pré-esforço

**Recobrimentos:**

Pilares e Vigas	35mm
Lajes	25mm
Paredes resistentes	25mm
Muros de suporte de terras	35mm
Maçãos de encabeçamento e Estacas	50mm
Vigas de fundação	50mm

**NOTAS: Fundações**  
 Todos os elementos enterrados são pintados com uma pintura betuminosa.

**NOTAS: Lajes**  
 Todas as cotas devem ser verificadas com a arquitectura.  
 As cotas das courettes devem ser definidas em função do projecto da especialidade.  
 As cotas da estrutura devem ser confirmadas em função dos acabamentos finais.

**NOTAS: Armaduras**  
 Sempre que não especificado em zonas maciças  
 $\varnothing 10 // 0,125$  nas duas direcções (não detalhada).

ARMADURA BASE É CONSIDERADA EM TODA A LAJE DEFINIDA E DEVE CONSIDERAR OS COMPRIMENTOS DE AMARRAÇÃO ADEQUADOS

COURETTES DEVM SER MARCADAS DE ACORDO COM OS PROJECTOS DAS ESPECIALIDADES