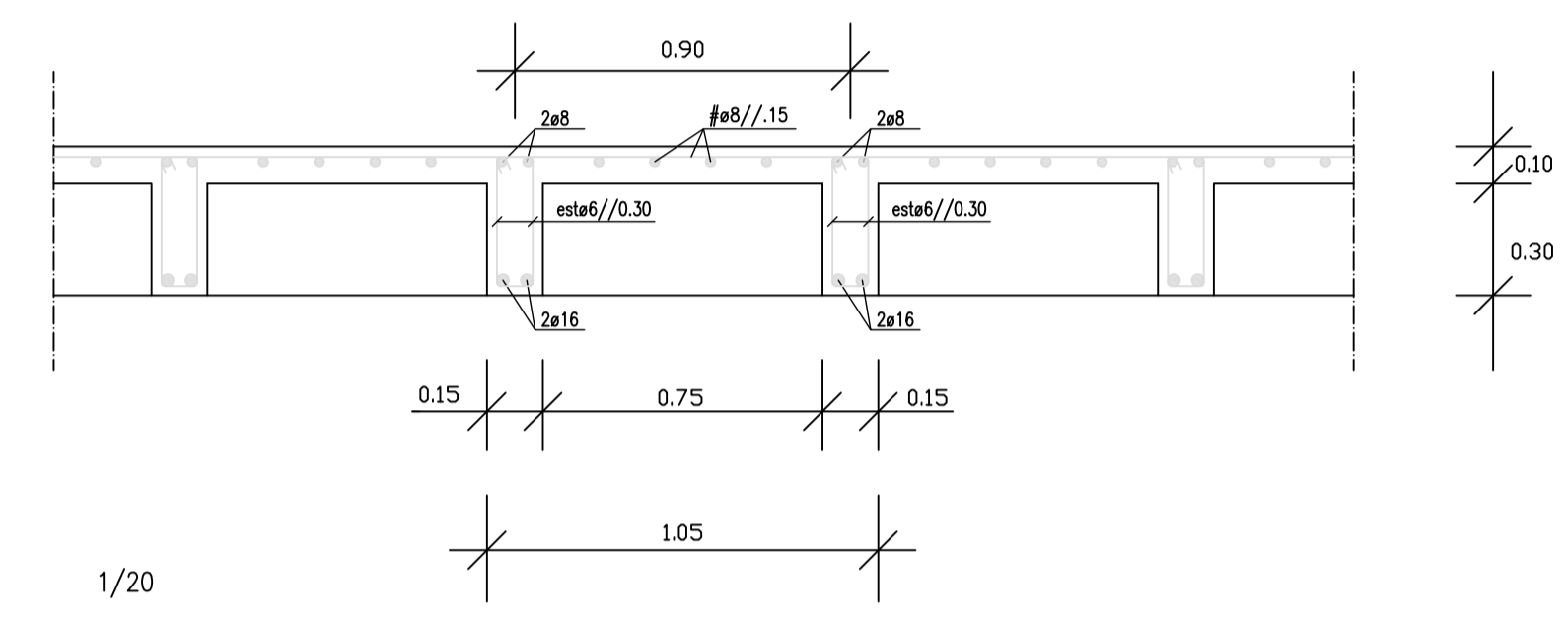
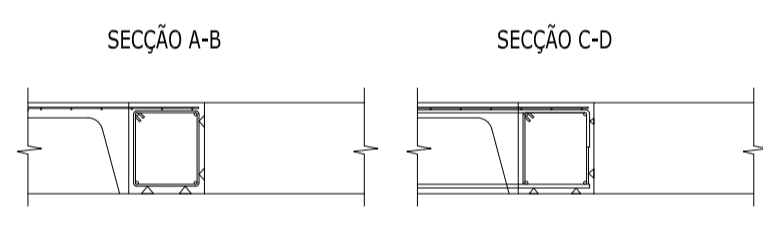


PORMENOR TIPO
molde da laje fung. aligeirada

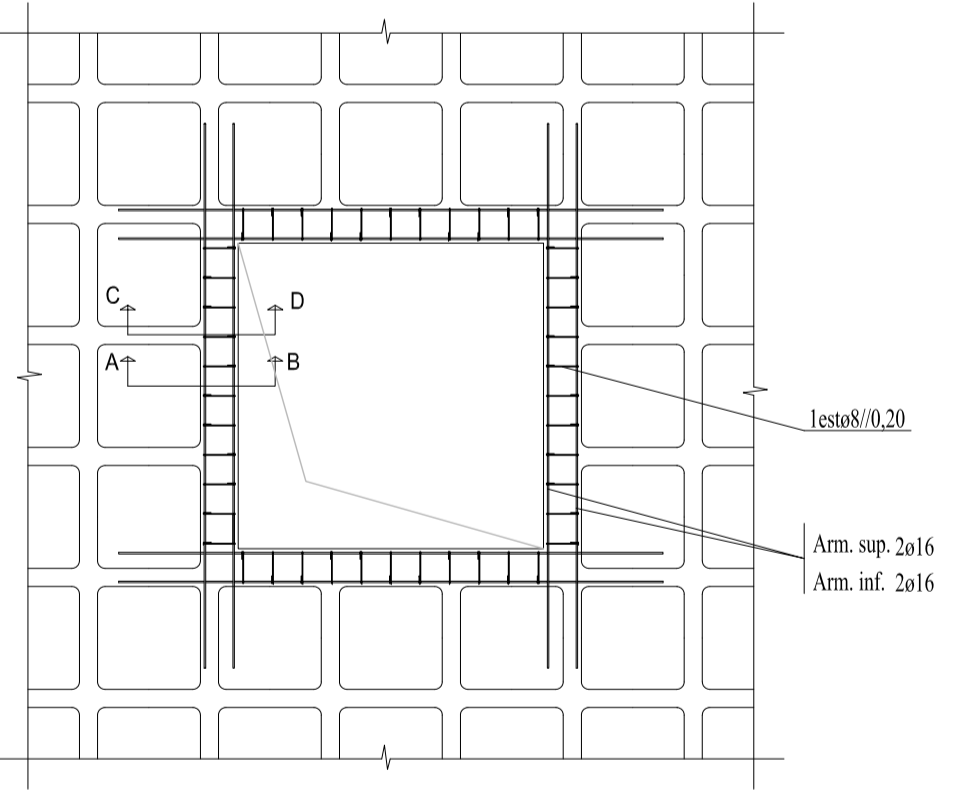


Armadura Base	
L.Fung.Aligeirada	LFA
Superior X	2a8
Superior Y	2a8
Inferior X	2a16
Inferior Y	2a16

PORMENOR TIPO
Banda de reforço junto às aberturas



PLANTA



- MATERIAIS:**
- Betões:**
 Classe de exposição - XS1
 C30/37 - Todos os elementos estruturais
 C20/25 - Massame
 C12/15 - Betão de Ilmeça
- Aços:**
 A400NR - Armaduras ordinárias
 Y1860S7 - Armaduras de pré-estresse
- Recobrimentos:**
 Pilares e Vigas 35mm
 Lajes 25mm
 Paredes resistentes 25mm
 Muros de suporte de terras 35mm
 Maciços de encabeçamento e Estacas 50mm
 Vigas de fundação 50mm

- NOTAS: Fundações**
 Todos os elementos enterrados são pintados com uma pintura betuminosa.
- NOTAS: Lajes**
 Todas as cotas devem ser verificadas com a arquitectura.
 As cotas das courtes devem ser definidas em função do projecto da especialidade.
 As cotas da estrutura devem ser confirmadas em função dos acabamentos finais.
- NOTAS: Armaduras**
 Sempre que não especificado em zonas maciças Ø10 // 0,125 nas duas direcções (não detalhada).
- ARMADURA BASE É CONSIDERADA EM TODA A LAJE DEFINIDA E DEVE CONSIDERAR OS COMPRIMENTOS DE AMARRAÇÃO ADEQUADOS**
- COURETTES DEVEREM SER MARCADAS DE ACORDO COM OS PROJECTOS DAS ESPECIALIDADES**

<p>Trabalho Final de Mestrado</p> <p>Instituto Superior de Engenharia de Lisboa Área Departamental de Engenharia Civil</p>	<p>PROFESSOR: ENO ANTÓNIO GORJULHO</p>	<p>EXTENSÃO LICENCIATURA: ESPECIALIDADE</p>
	<p>ALUNO: FILIPE REIS</p>	<p>PROCESSO Nº: FASE</p>
	<p>PROFESSOR: PROJECTO DE ESTABILIDADE DA ESCOLA SUPERIOR DE ENFERMAGEM ARTUR RAVARA</p>	<p>EXECUÇÃO: ECONOMIA E DESENHO</p>
	<p>DESENHADOR: ARMADURA SUPERIOR NA DIRECÇÃO X LAJE À COTA 15,85</p>	<p>ESCALA: DATA: 1/200 JULHO 2011</p>